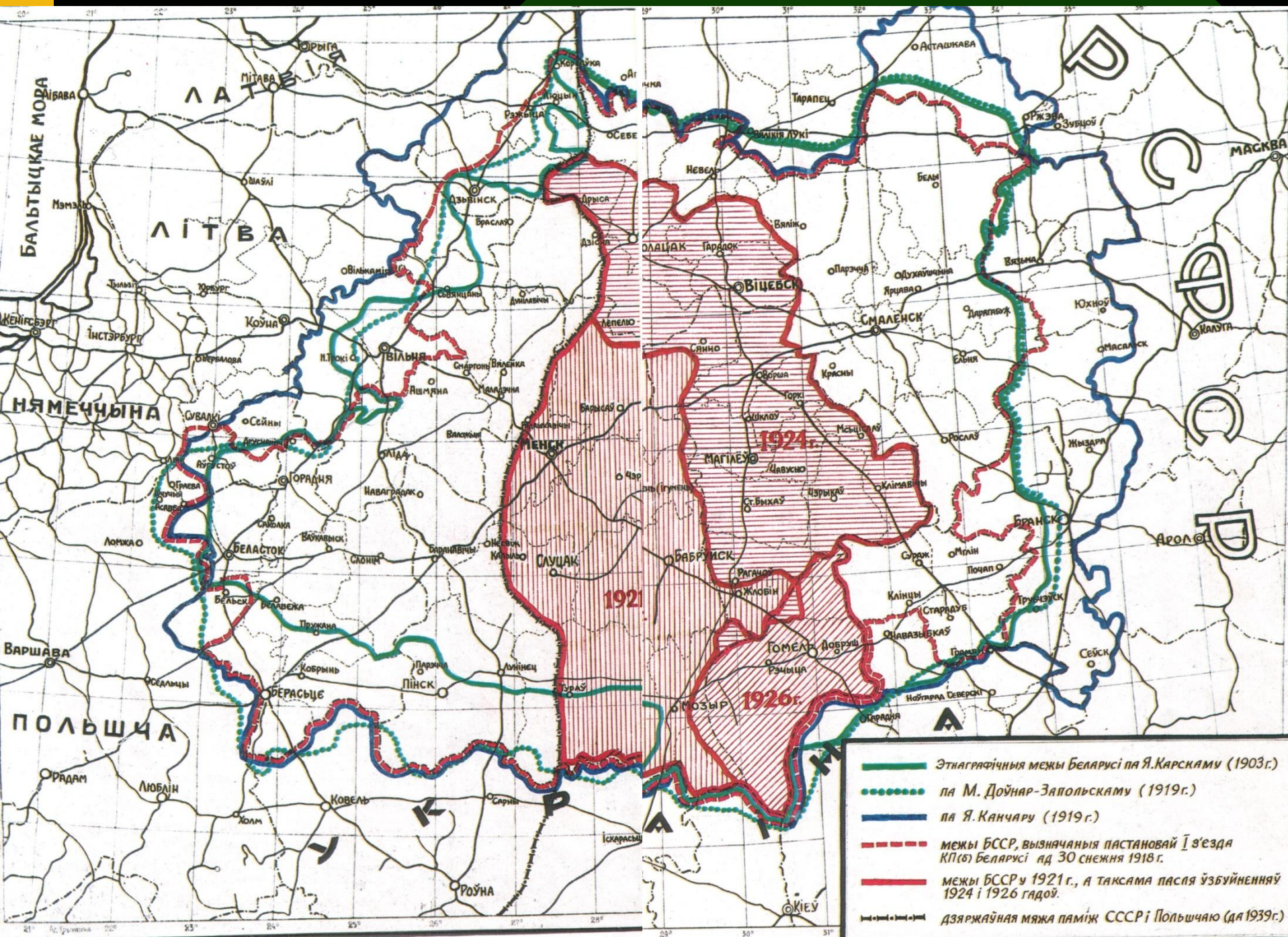


Беларуская Народная Рэспубліка

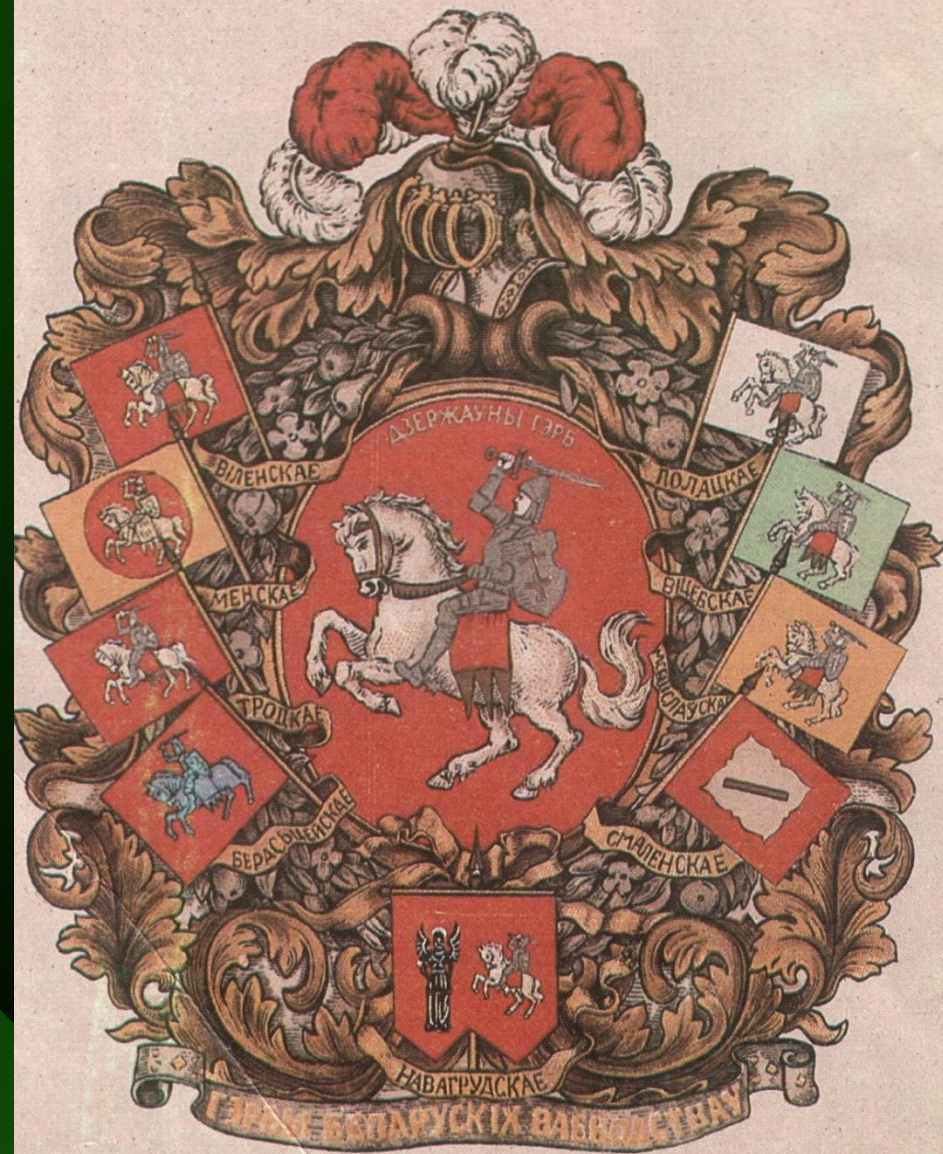
Гісторыя Беларусі

10 клас



- Этнаграфічныя межы Беларусі па Я.Карскаму (1903г.)
- ⋯ па М. Доўнар-Запольскаму (1919г.)
- па Я.Канчару (1919г.)
- - - межы БССР, вызначаныя пастановай І з'езда КП(б) Беларусі ад 30 снежня 1918г.
- межы БССР у 1921г., а таксама пасля ўзбуйненняў 1924 і 1926 гадоў.
- ⋯ дзяржаўная мяжа паміж СССР і Польшчай (да 1939г.)

«Гербы
беларускіх ваяводстваў БНР»



НІХАЙ ЖЫВЕ
БЕЛАРУСКАЯ НАРОДНАЯ РЭСПУБЛІКА!

«Беларускі нацыянальны
штандар»



«Першы Урад Беларускай Народнай Рэспублікі»



Народны Сакратарыят выбараў 20.11-27.07.1918 г.
Сядзяць: А.Бурбіс (маскоўскі консул), І. Сярада (Н.С. Гаспадаркі), Я. Варонко (старшыня Н.С. Міжнародных спраў), В.Захарко (дзяржаўны скарбнік). Стаяць: А. Смоліч (Н.С. Кантролю), К.Езавітаў (таварыш старшыні Н.С.), А.Аўсянік (член Н.С.), Л.Заяц загадчык спраў Н.С.)



Маркі Беларускай Народнай Рэспублікі



Дзяржаўныя сімвалы РБ



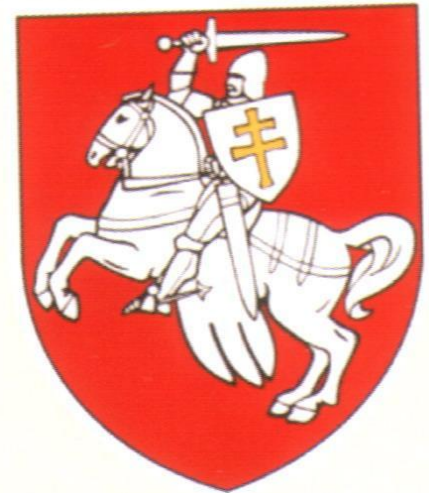
1995 г.



1927 г.



1938 г.



1991 г.



1920 з.



1927 з.



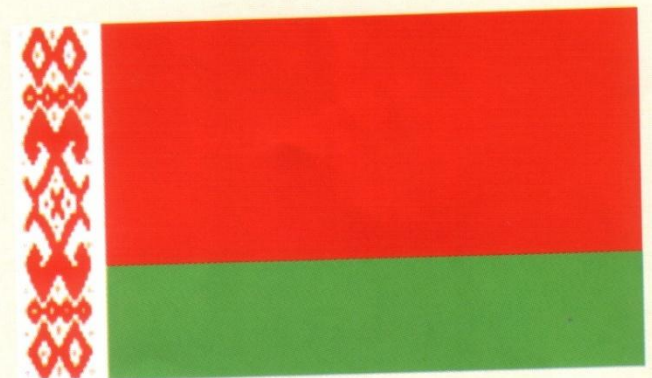
1937 з.



1951 з.



1991 з.



1995 з.