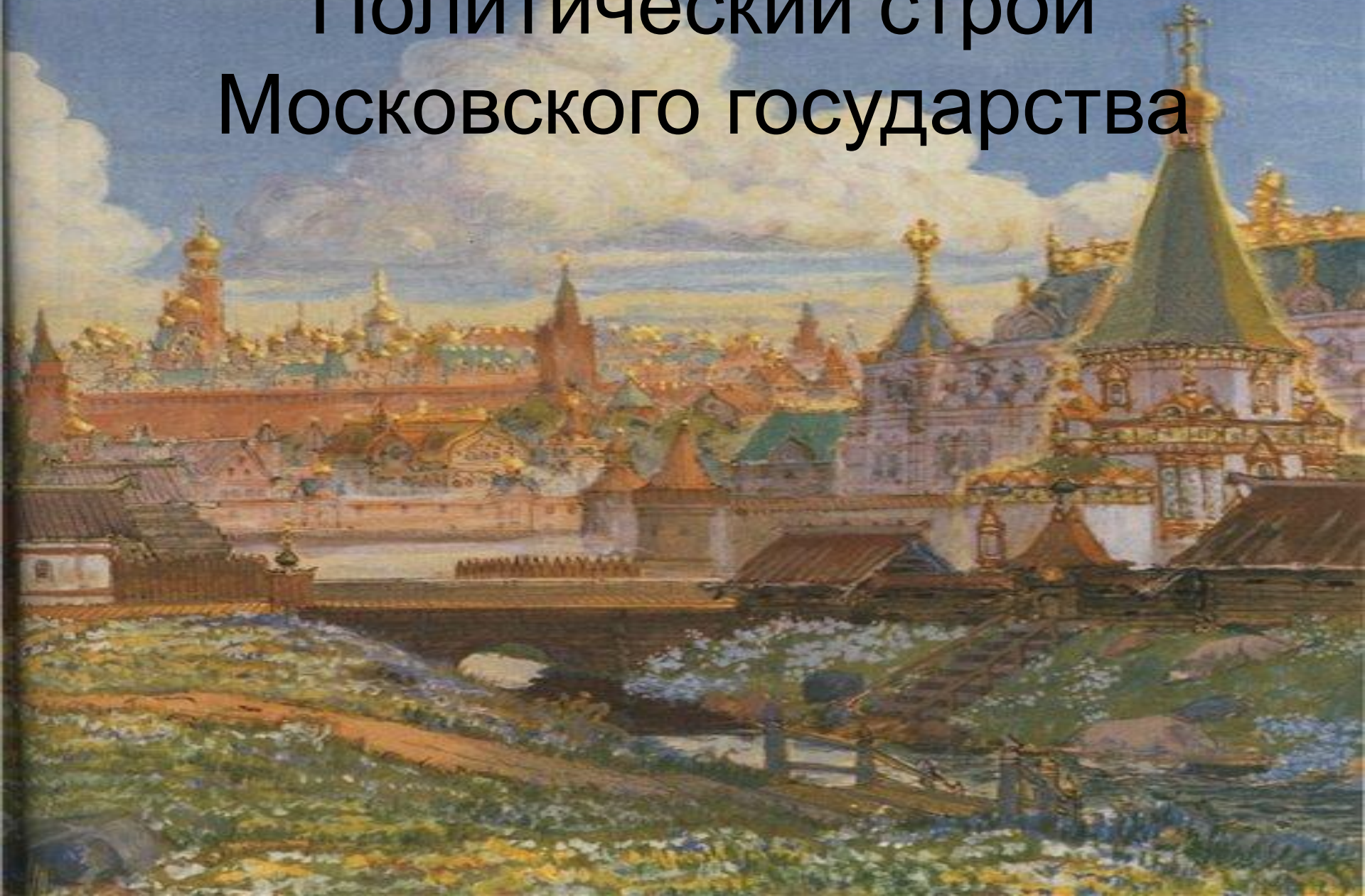


Политический строй Московского государства

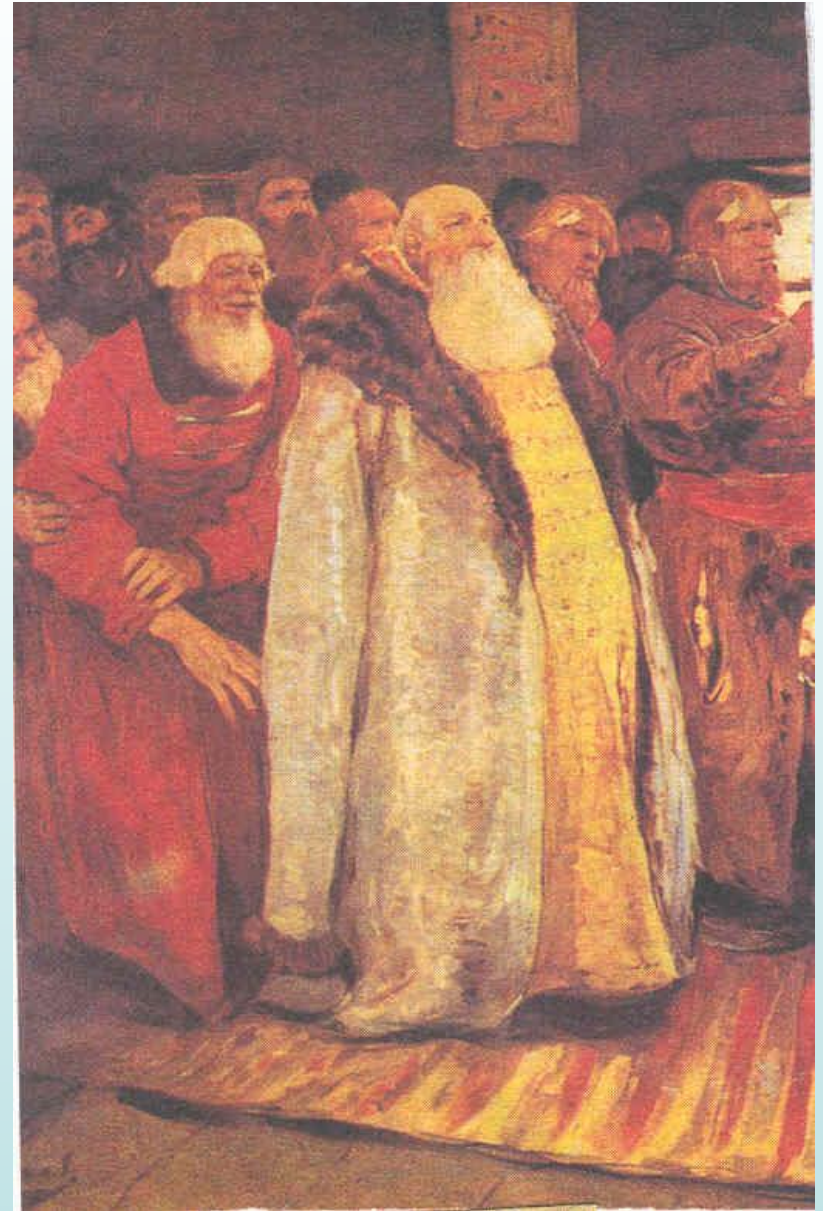






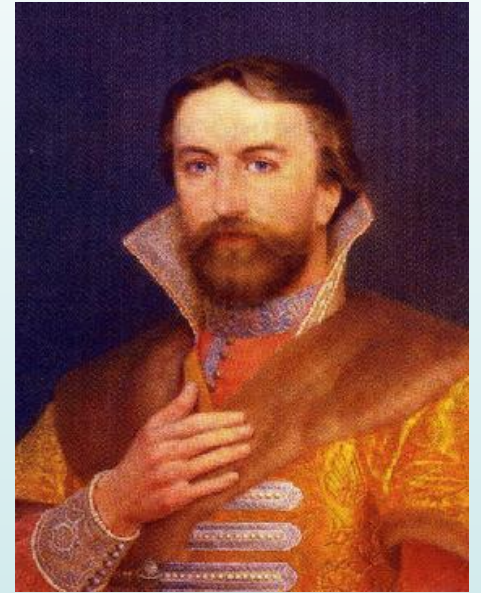


- «Дума ведала очень обширный круг дел судебных и административных; но, собственно это было законодательное учреждение».













КРЕМЛЕНА ГРАДЪ.
KREMLENAGRAD,
CASTELLVM VRBIS MOSKVE

MAGNO DOMINO CÆSARI, ET MAGNO DVCI
ALEXIO MICHAELOVITS

DEI GRATIA,

OMNIUM RYSSORVM AVTOKRATORI, VLADIMERSKII, MOSKOFKII
NOVGORODSKII: TZAR KAZANSKII, TZAR ASTOROCHEANSKII, TZAR
SIBIERSKII: DOMINO PLEŠKOFKII: MAGNO DVCI SMOLENSKII, IVERSKII,
OVGORSKII, PERMSKII, VEATSKII, BOLGARSKII: ETIAM DOMINO, ET MAG
NO DVCI NOVGORODI IN TERRIS INFERIORIBVS, TZERNIGOFKII,
REZANSKII, POLOTZKII, ROSTOFKII, IAROSLAFKII, BÉLOZERSKII,
OVDORSKII, OBDORSKII, KONDINSKII ET TOTIVS SEPTENTRIONALIS
REGIONIS MANDATORI: ET DOMINO TERRARVM IVERSKYE,
KARTALINSKIKHI, ET GRVZINSKIKHI CÆSARVM ET
TERRARVM KABARDINSKIE, TZERKASKHI, JORSKIKHI
DVCVM: ET MVLTARVM DITIONVM DOMINO
ET MODERATORI

Castellum cum tribus contiguis Vrbbus Moskue, prout
sub florenti Imperio, pie memorie, Magni Domini Cæsaris,
et Magni Ducis Borisi Fœderovits, omnium Russorum, &c.
fisi, et dimensu fuit: summâ ac debitâ observantiâ,
offertur, dicatur, consecratur.



In hoc Castell. Vrb. Moskue. Typo hæc sigle pueris suis numero notata designantur ordines.

1. Palatium, id est. Prætorium.
2. Vltima Muralium, Muralium, Gregoriana.
3. Templi, ubi Imperatoris, Episcopi.
4. Aula Palatii Imperatoris, id est. Imperatoris.
5. Krenitsa, id est. palatium, Episcopi, Krenitskorum.
6. Krenitsa, id est. palatium, Episcopi, Krenitskorum.
7. Krenitsa, id est. palatium, Episcopi, Krenitskorum.
8. Krenitsa, id est. palatium, Episcopi, Krenitskorum.
9. Krenitsa, id est. palatium, Episcopi, Krenitskorum.
10. Krenitsa, id est. palatium, Episcopi, Krenitskorum.
11. Krenitsa, id est. palatium, Episcopi, Krenitskorum.
12. Krenitsa, id est. palatium, Episcopi, Krenitskorum.
13. Krenitsa, id est. palatium, Episcopi, Krenitskorum.
14. Krenitsa, id est. palatium, Episcopi, Krenitskorum.
15. Krenitsa, id est. palatium, Episcopi, Krenitskorum.
16. Krenitsa, id est. palatium, Episcopi, Krenitskorum.
17. Krenitsa, id est. palatium, Episcopi, Krenitskorum.
18. Krenitsa, id est. palatium, Episcopi, Krenitskorum.
19. Krenitsa, id est. palatium, Episcopi, Krenitskorum.
20. Krenitsa, id est. palatium, Episcopi, Krenitskorum.
21. Krenitsa, id est. palatium, Episcopi, Krenitskorum.
22. Krenitsa, id est. palatium, Episcopi, Krenitskorum.
23. Krenitsa, id est. palatium, Episcopi, Krenitskorum.
24. Krenitsa, id est. palatium, Episcopi, Krenitskorum.
25. Krenitsa, id est. palatium, Episcopi, Krenitskorum.
26. Krenitsa, id est. palatium, Episcopi, Krenitskorum.
27. Krenitsa, id est. palatium, Episcopi, Krenitskorum.
28. Krenitsa, id est. palatium, Episcopi, Krenitskorum.
29. Krenitsa, id est. palatium, Episcopi, Krenitskorum.
30. Krenitsa, id est. palatium, Episcopi, Krenitskorum.
31. Krenitsa, id est. palatium, Episcopi, Krenitskorum.
32. Krenitsa, id est. palatium, Episcopi, Krenitskorum.

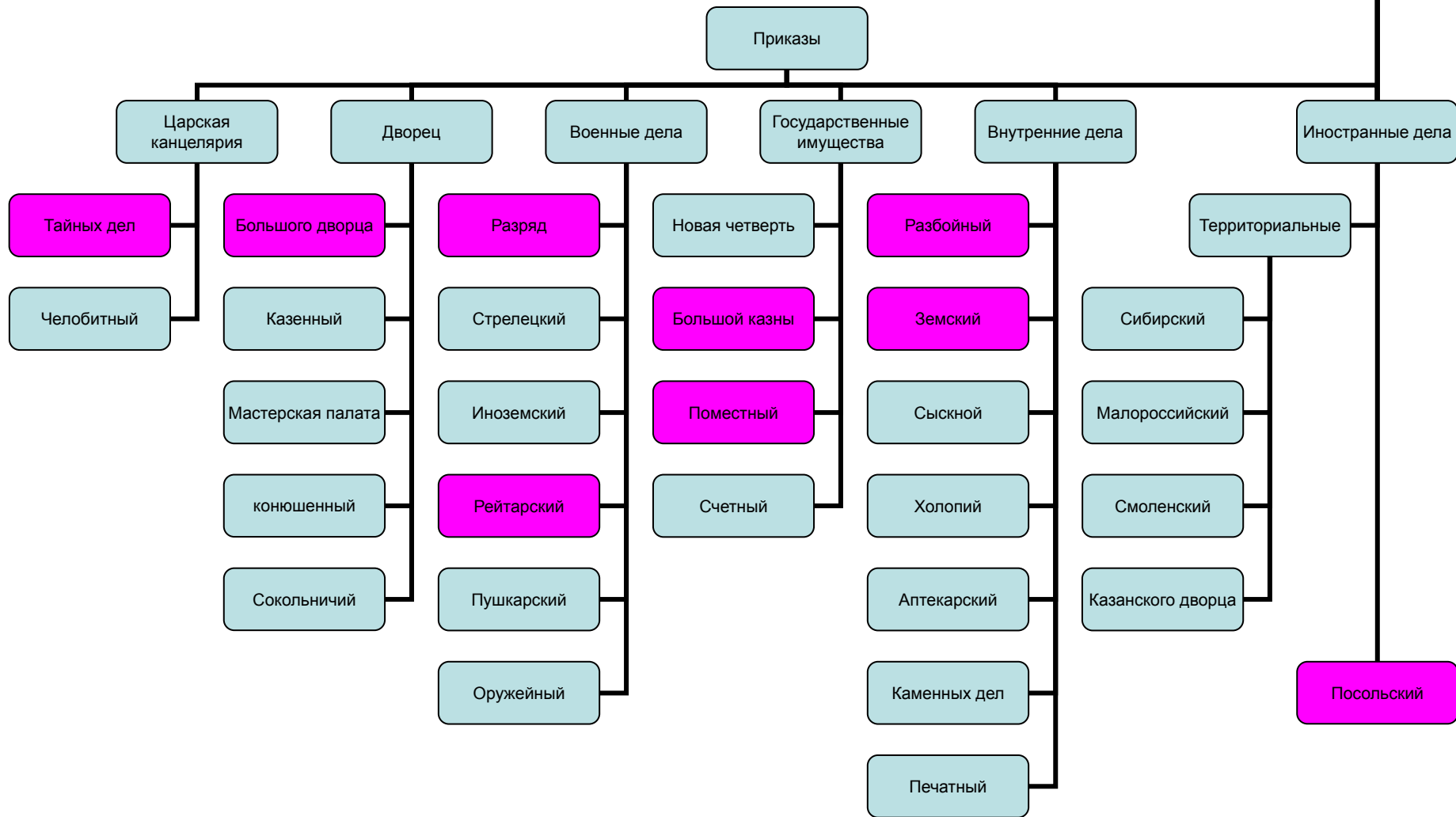


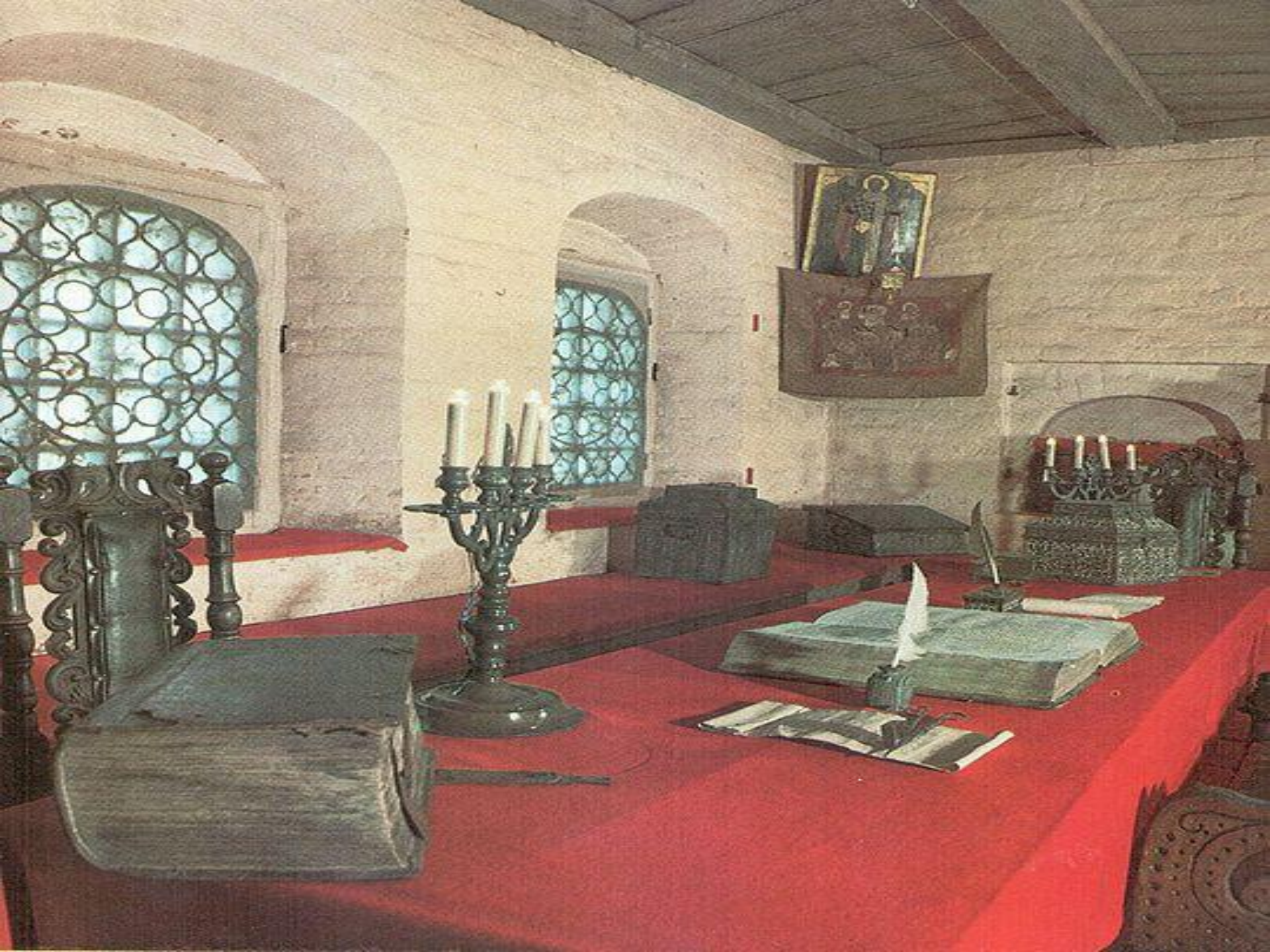
MOSKVA RĚKA . MOSKVA FLUVIUS.

НЕГЛИНА РЕКА

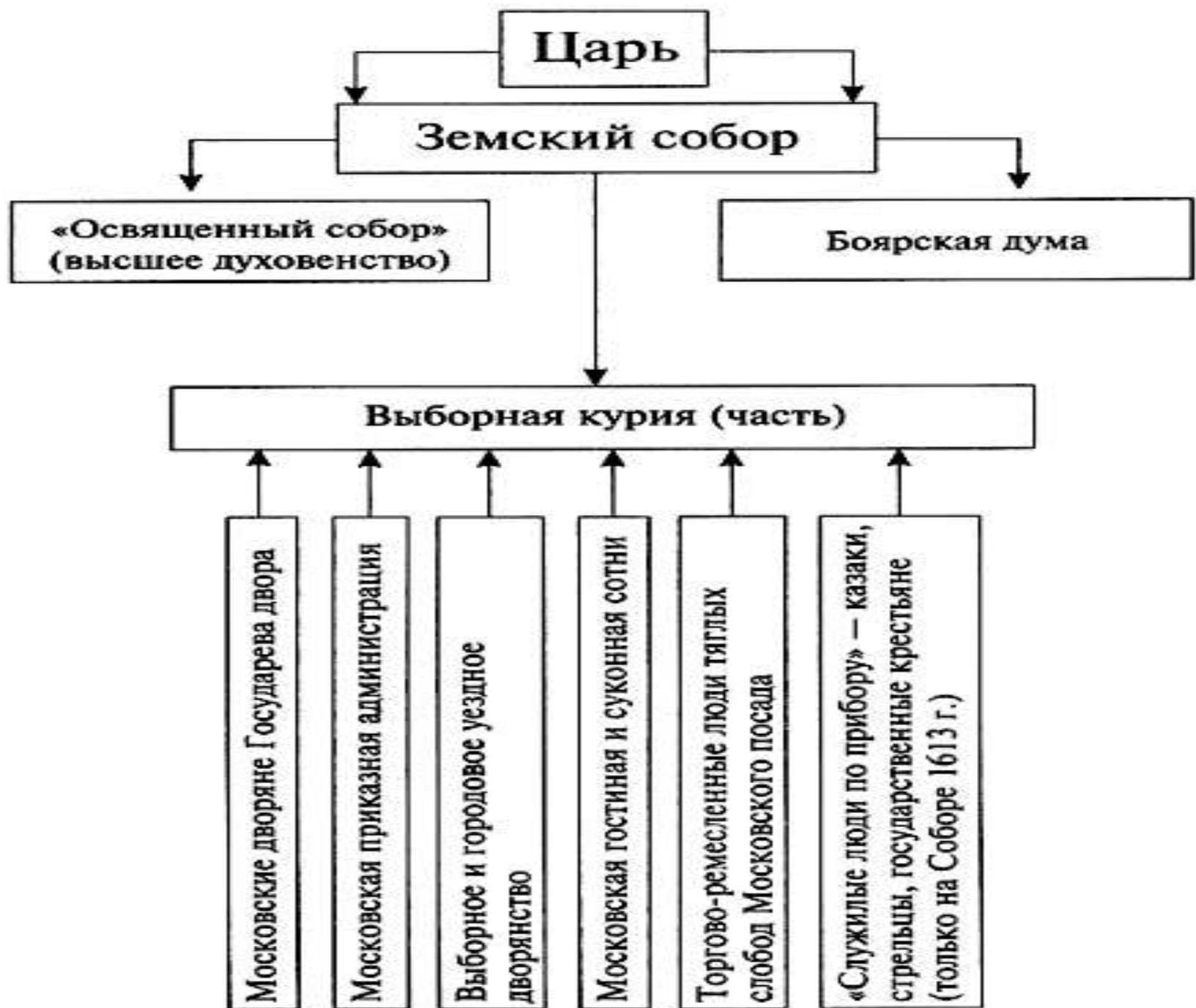
НЕГЛИНА

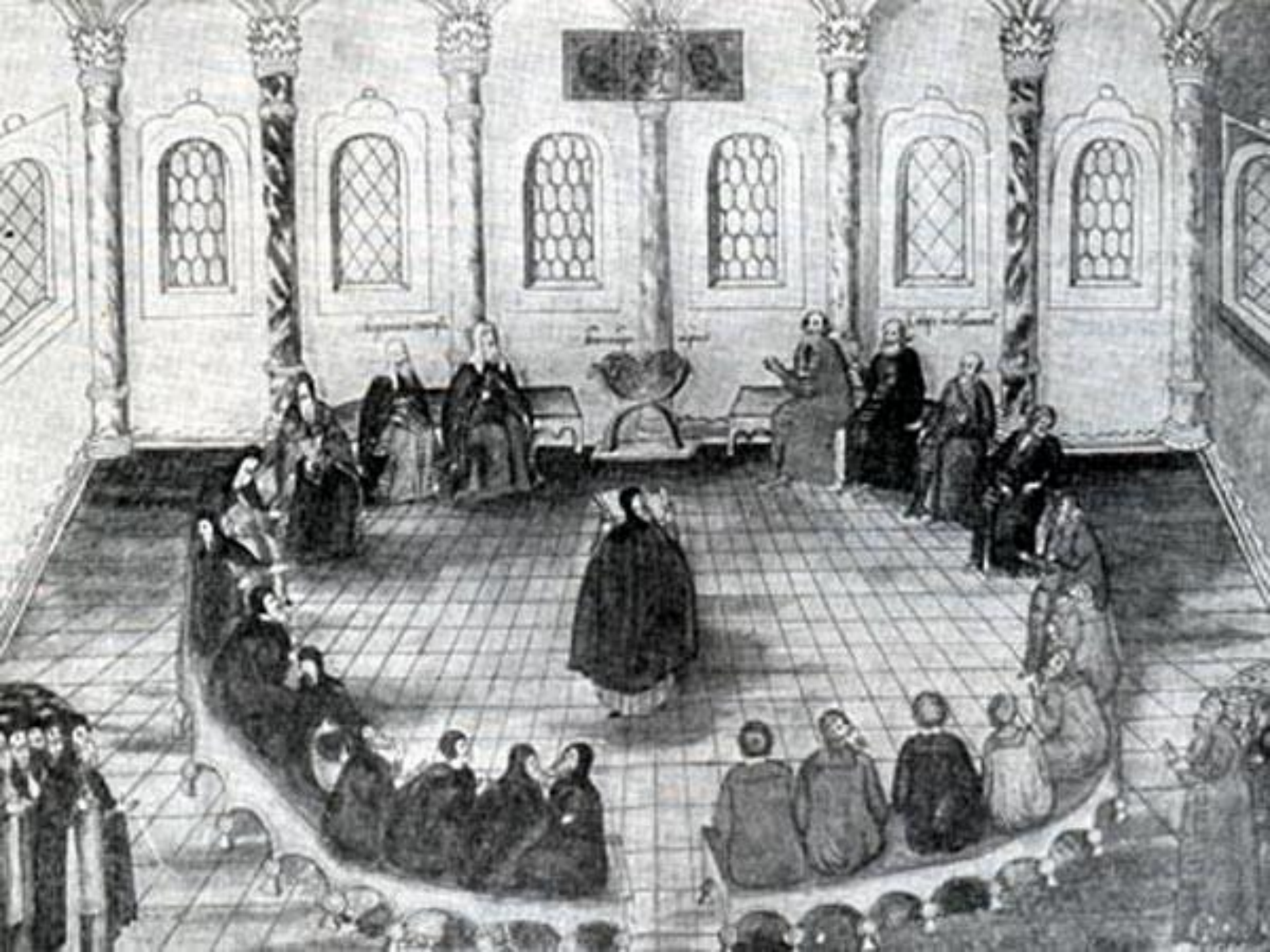
FLUVIUS.















- «В период с половины XVI до половины XVII в. Московское государство может быть названо самодержавно-земским. С половины XVII века оно становится самодержавно-бюрократическим».

