

**Основание края в 70-80-е
годы XVII века.**

1675 (1676) – 1680 гг. – создание Пензенской засечной черты.



Руководители:

1. князь П.Долгорукий
2. саранский воевода П.Языков (с 1676 г.)

Строители набирались из:

1. Ядринска
2. Инсара



Пензенская засечная черта состояла из:

1. Заповедных лесов:

А. Арбековский

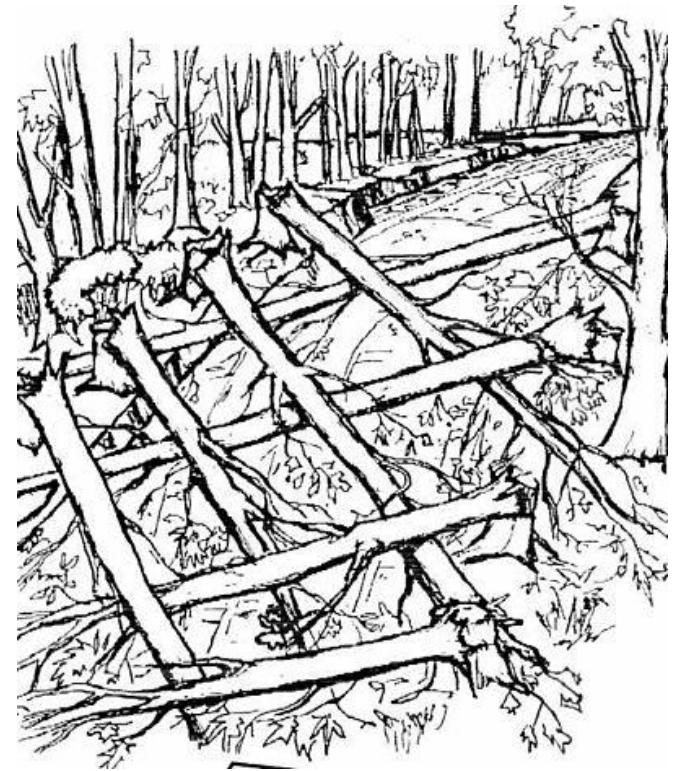
Б. Мокшанский

2. Засеки

3. Рек и озер

4. Степи

5. валов



В заповедных лесах запрещалось:

1. рубить деревья и кустарники
2. делать заготовки лыка и веников
3. прокладывать дороги и тропинки
4. разводить костры
5. делать пастбища для скота

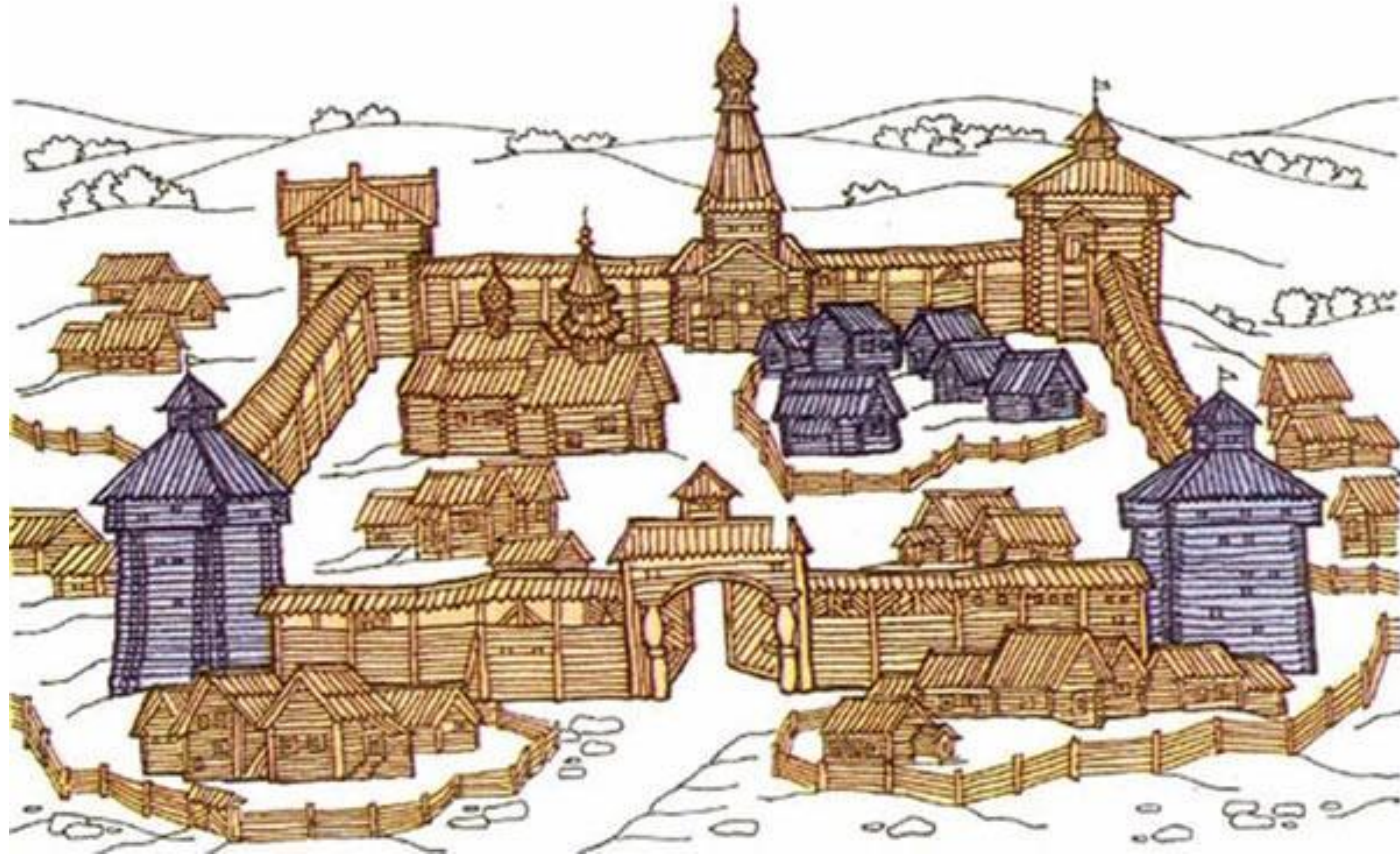
Наказание:

1. штраф
2. каторга



Были построены:

1. 1678 г. - Рамзаевский острог



2. 1678 г. – г.Кашпир

3. 1679 г. – Мокшан

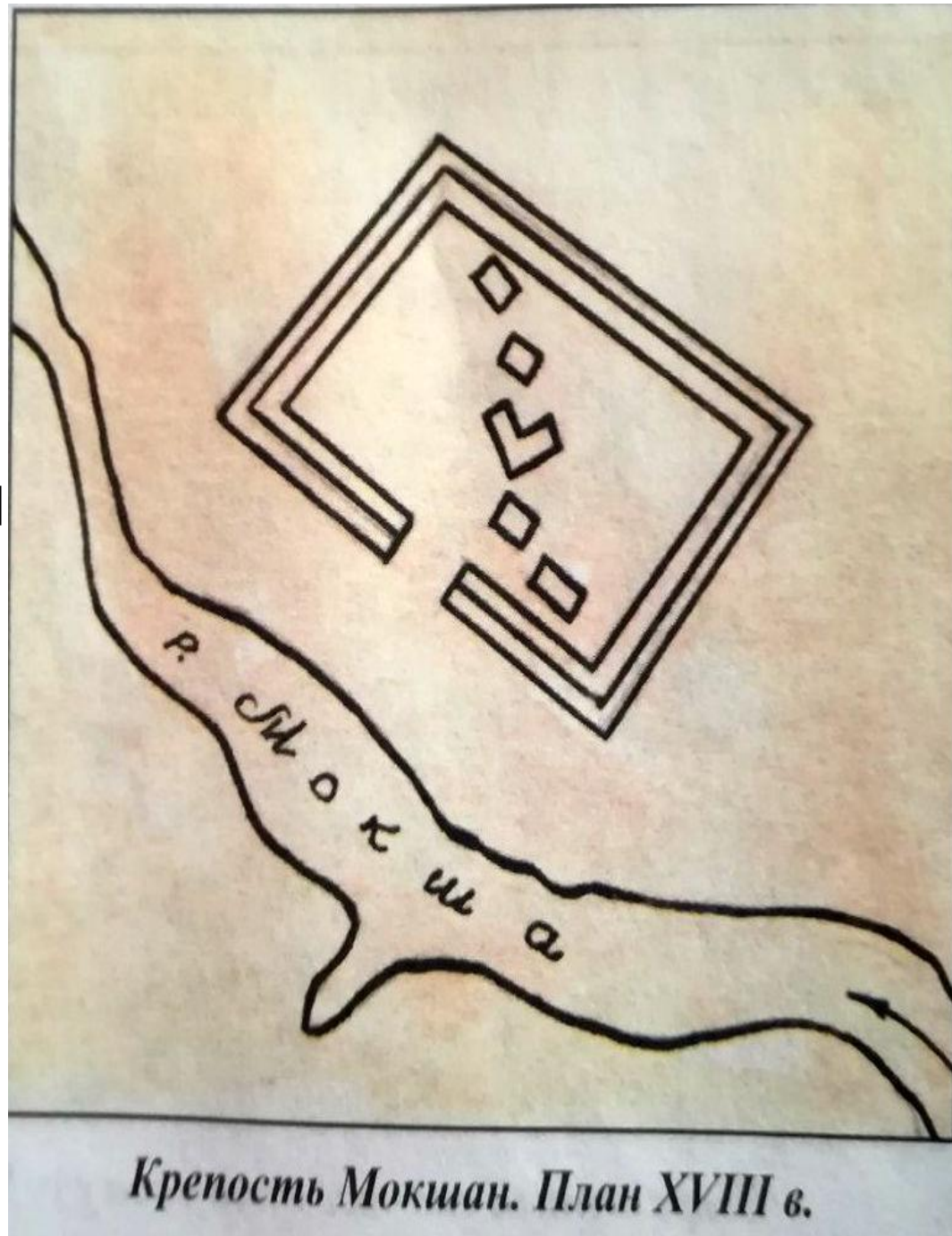
Охрана:

А. стрельцы

Б. конные казаки

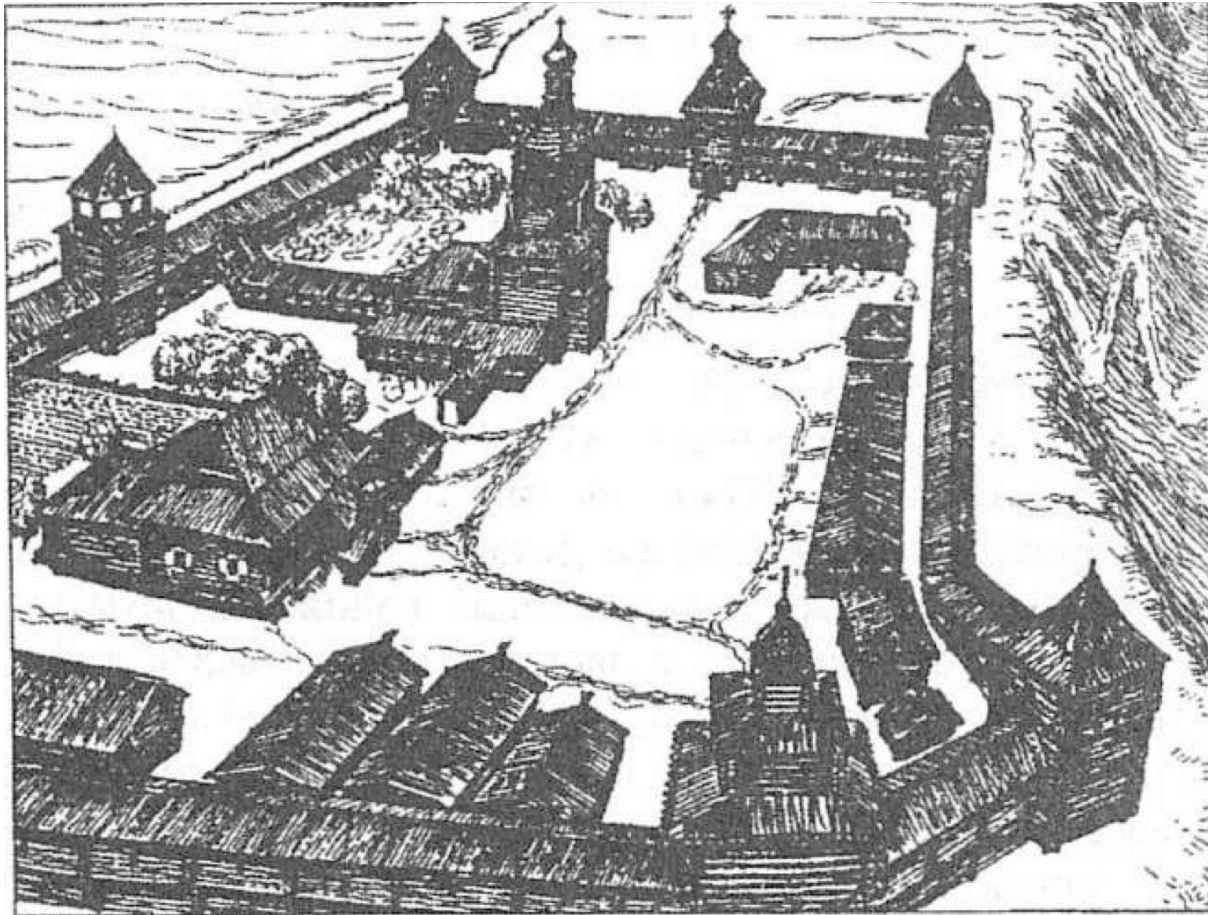
В. пушкари

Г. воротники



4. **1683 г.** – г.Сызран (ныне г.Сызрань Самарская область)

5. **1689 г.** – Торуювская слобода (Тураево городище)



6. 1698 г. – Сердобская слобода (ныне г. Сердобск Пензенская область)



7. 1698 г. – Петровская слобода (ныне г. Петровск Саратовская область)



8. 1717-1720 гг. – Волго-донские земляные укрепления.

