



Презентация по истории

на тему:

**Архитектура, музыка, театр,
художественные промыслы**

Выполнила:

Ученица 8 класса

Кобзева Елизавета.

АРХИТЕКТУРА

Максимилиан Егорович Месмахер (1842—1906) — русский архитектор времён эклектики, профессор Академии Художеств (1890), академик архитектуры (1872), автор многочисленных зданий в Москве и Санкт-Петербурге.

Здание Архива Государственного совета



АРХИТЕКТУРА

Алекса́ндр Ива́нович Кра́кау (1817—1888) — российский архитектор, академик архитектуры (1850), профессор Академии Художеств (1867—1888).

Здание Балтийского вокзала

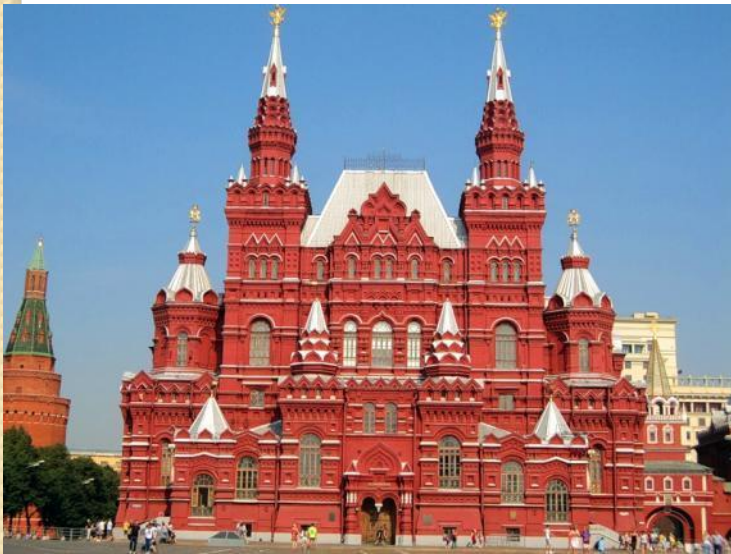


АРХИТЕКТУРА

Анатолий Александрович Семёнов (1841—1917) — военный строитель и архитектор . Соавтор здания Исторического музея.

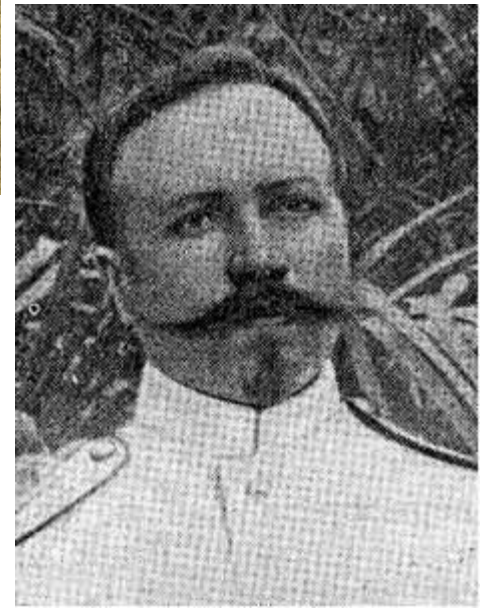
Владимир Иосифович (Осипович) Шервуд (1832— 1897) — русский живописец, архитектор, скульптор. Автор проекта здания Исторического музея на Красной площади в Москве (1875—1881)

Здание Исторического музея



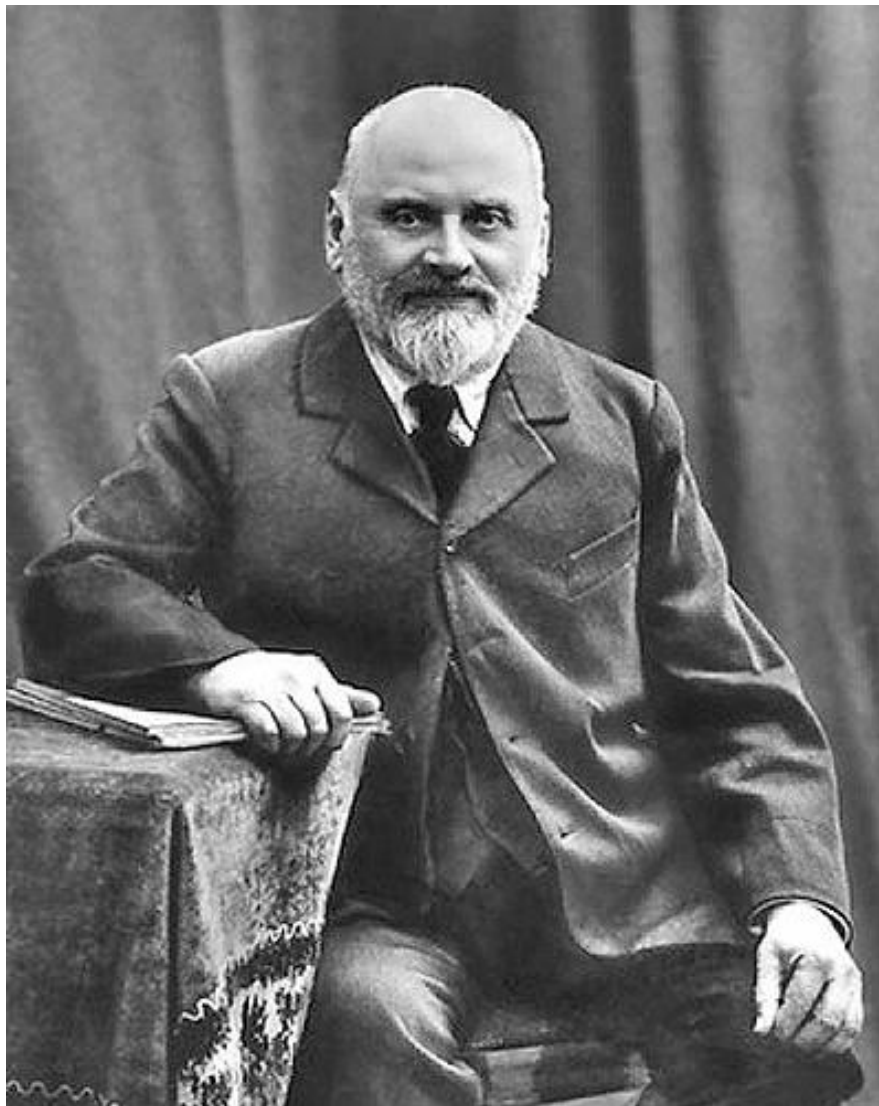
А.А.Семёнов

В.О. Шервуд



МУЗЫКА

Ми́лий Алекса́евич Бала́кирев (1836 -1910) — русский композитор, пианист, дирижёр, педагог, глава «Могучей кучки».



МУЗЫКА

Модэ́ст Петро́вич Му́соргский (1839 -1881) — русский композитор, член «Могучей кучки». Один из величайших русских композиторов, Мусоргский повлиял на дальнейшее развитие отечественной и зарубежной музыки. Композитор работал в различных жанрах



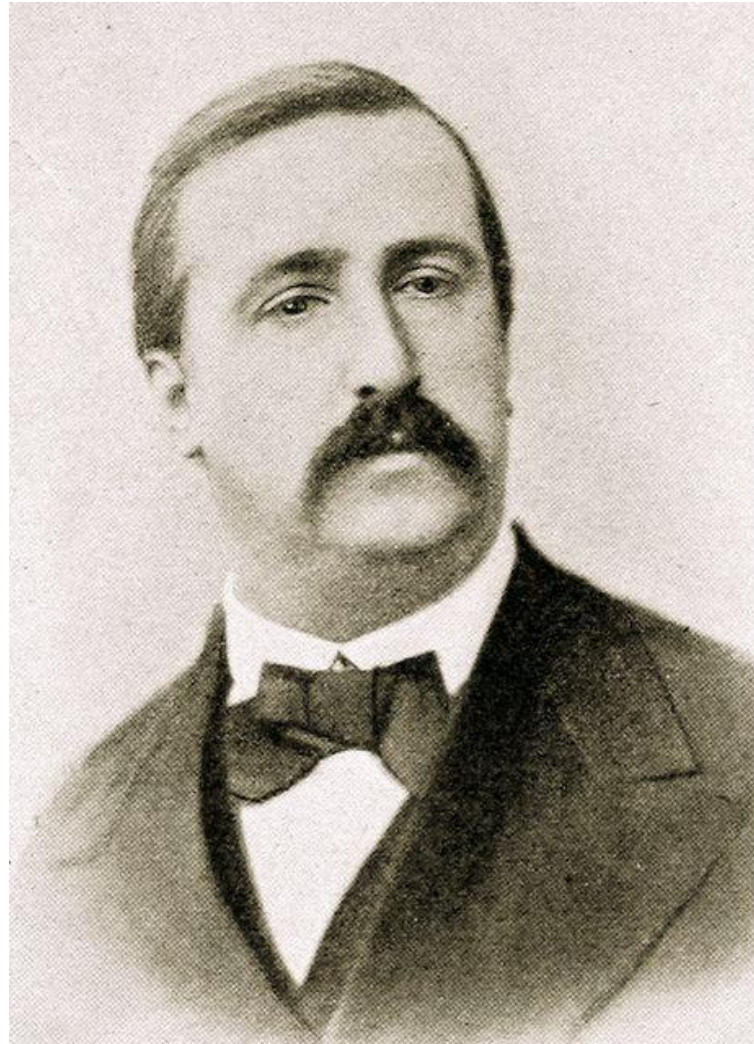


МУЗЫКА

Цезарь Антонович Кюи́
(1835—1918) — русский композитор и музыкальный критик, член «Могучей кучки» и Беляевского кружка, профессор фортификации, инженер-генерал (1906).
Творческое наследие композитора довольно обширно.

МУЗЫКА

Александр Порфирьевич Бородин (1833 -1887) — русский композитор, учёный — химик и медик. Участник «Могучей кучки». Основоположник русского эпического симфонизма.



МУЗЫКА

**Николай Андреевич
Римский-Кóрсаков** (1844 —
1908) — русский композитор,
педагог, дирижёр,
общественный деятель,
музыкальный критик; участник
«Могучей кучки».



МУЗЫКА

Пётр Ильич Чайко́вский (1840 -1893) — русский композитор, педагог, дирижёр и музыкальный критик. Его творчество представляет собой чрезвычайно ценный вклад в мировую музыкальную культуру и, наряду с творчеством его современников — композиторов «Могучей кучки», знаменует собой новый этап в развитии русской музыки. Чайковский является одним из величайших композиторов мира



МУЗЫКА

**Сергей Иванович
Танеев (1856 - 1915) —**
русский композитор,
пианист, педагог,
учёный, музыкально-
общественный деятель



МУЗЫКА

Алекса́ндр Константи́нович Глазуно́в (1865 - 1936) — русский композитор, дирижёр, музыкально-общественный деятель, профессор Петербургской консерватории (1899), в 1907—1928 — её директор. Народный артист Республики (1922).





МУЗЫКА

**Анато́лий
Константи́нович Ля́дов**
(1855 —1914) — русский
композитор, дирижёр и
педагог, профессор
Петербургской
консерватории.

МУЗЫКА

Антон Степанович Арени́ский (1861—1906) — русский композитор, пианист, дирижёр и педагог. В 1889—1894 годах — профессор Московской консерватории, в 1895—1901 — управляющий Придворной певческой капеллой в Петербурге.



МУЗЫКА

Серге́й Васи́льевич Рахма́нинов (1873—1943) — русский композитор, пианист, дирижёр. Синтезировал в своём творчестве принципы петербургской и московской композиторских школ, а также традиции западноевропейской музыки и создал свой оригинальный стиль.



МУЗЫКА

Александр Николаевич Скрябин (1871 - 1915) — русский композитор и пианист, педагог, представитель символизма в музыке. Первым использовал в исполнении музыки цвет, тем самым ввёл понятие «цветомузыка».



ТЕАТР

Алекса́ндр Никола́евич Островский (1823 —1886) — русский драматург, творчество которого стало важнейшим этапом развития русского национального театра.





ТЕАТР

**Никола́й Григо́рьевич
Рубинште́йн (1835—1881) —**
русский пианист-виртуоз и
дирижёр. Основатель
Московской консерватории и
первый её директор.

ТЕАТР

Влади́мир Фёдорович Одо́евский (1804—1869) — русский писатель и мыслитель эпохи романтизма, один из основоположников русского музыкознания.



ТЕАТР

Пров Миха́йлович Садо́вский (настоящая фамилия Ерми́лов; 1818—1872) — актёр Малого театра, который считался выдающимся исполнителем ролей в пьесах Александра Островского.

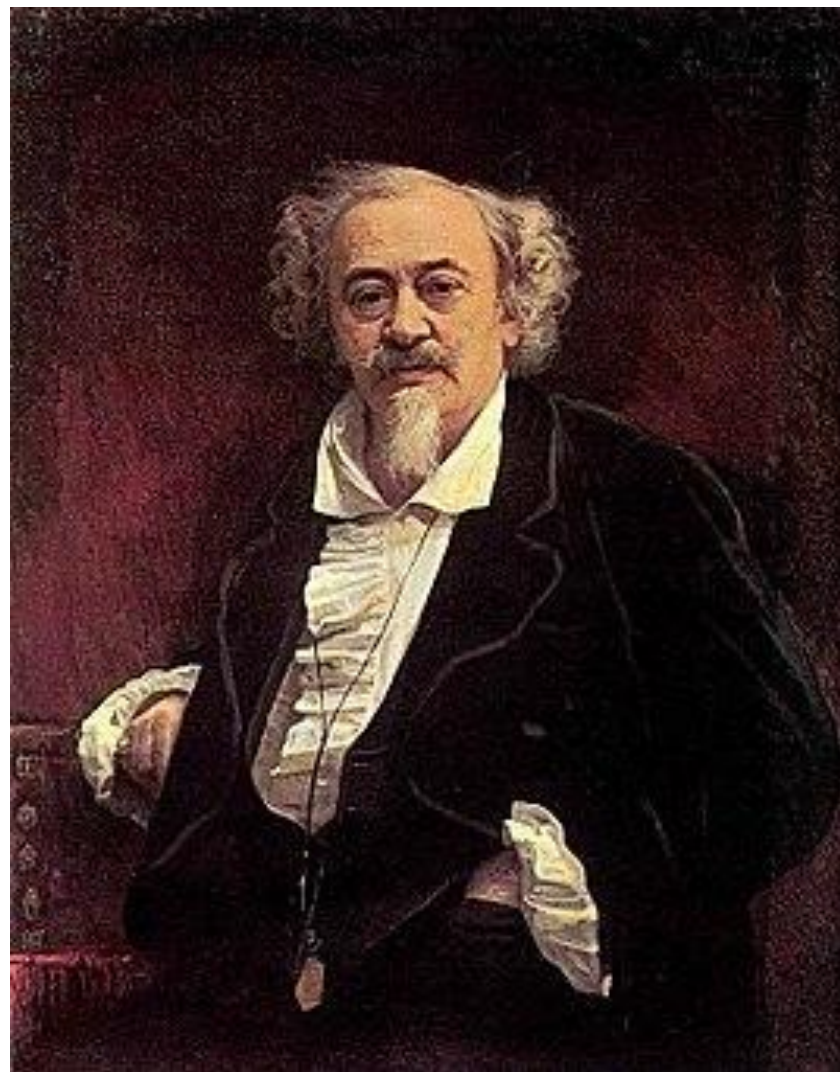


ТЕАТР

**Василий Васильевич
Самойлов (1813—18**

87) —

**русский актёр и
художник**



ТЕАТР

Серге́й Васи́льевич Васи́льев — российский актёр, один из талантливейших актёров московского театра.



ТЕАТР

Мария Николаевна Ермолова

(1853—1928) — русская драматическая актриса Малого театра, по словам

Станиславского — величайшая из виденных им актёров.

Прославилась ролями свободлюбивых личностей, преданных своим идеалам и противостоящих окружающей пошлости. Заслуженная артистка Императорских театров (1902).

Первая Народная артистка Республики (1920). Герой Труда (1924). С 1935 года её имя носит Московский драматический театр.



ХУДОЖЕСТВЕННЫЕ ПРОМОСЛЫ

Дымковская игрушка — один из русских народных глиняных художественных промыслов. Возник в заречной слободе Дымково, близ города Вятки (ныне на территории города Кирова). Это один из самых старинных промыслов России, возникший в XV—XVI веках.

Возникновение игрушки связывают с весенним праздником Свистунья, к которому женское население слободы Дымково лепило свистульки из глины в виде коней, баранов, козлов, уток и других животных; их красили в разные яркие цвета. Позднее, когда праздник потерял своё значение, промысел не только сохранился, но и получил дальнейшее развитие.



ХУДОЖЕСТВЕННЫЕ ПРОМОСЛЫ

Гжель — русский народный промысел, вид русской народной росписи, также один из традиционных российских центров производства керамики. Более широкое значение названия «Гжель», являющееся правильным с исторической и культурной точки зрения, — это обширный район, состоящий из 27 деревень, объединённых в «Гжельский куст».



ХУДОЖЕСТВЕННЫЕ ПРОМОСЛЫ

Хохломá — старинный русский народный промысел, родившийся в XVII веке в селе Хохлома. Представляет собой декоративную роспись деревянной посуды и мебели, выполненную красными, зелёными и золотистыми тонами по чёрному фону.



ХУДОЖЕСТВЕННЫЕ ПРОМОСЛЫ

Матрёшка — русская деревянная игрушка в виде расписной куклы, внутри которой находятся подобные ей куклы меньшего размера. Число вложенных кукол обычно от трёх и более. Обычно они имеют форму яйца с плоским донцем и состоят из двух частей: верхней и нижней. По традиции рисуется женщина в красном сарафане и платке. В наше время темы для росписи разнообразны: это сказочные персонажи, девушки, а также семьи. Стали нередки и матрёшки пародийного характера с изображением политических деятелей. Сравнительно недавно стала набирать популярность матрёшка с изображением портрета на ней — портретная матрёшка.



ХУДОЖЕСТВЕННЫЕ ПРОМОСЛЫ

Павлово-посадские шали (платки) — один из русских народных промыслов

