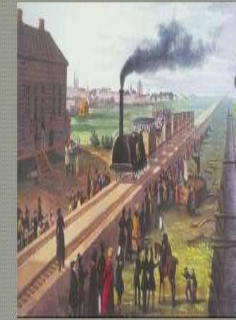


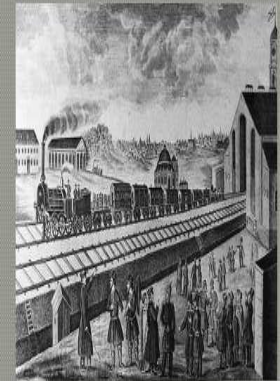
Социально-экономическое развитие в пореформенной

России Почему

- **Проблема.** положительные последствия реформ не сказываются **немедленно**?
Как **двойственность** Крестьянской реформы обуславливала дальнейшее развитие страны?



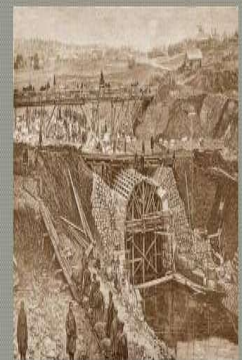
1 ноября 1851 г.
Петербург - Москва



1 августа 1862 г.
Москва - Нижний Новгород



1869 год
Москва-Рязань-Воронеж



1891 год
Транссибирская магистраль


В идеале ждали...

что...

- После Крестьянской реформы помещики перестроят своё хозяйство на **капиталистический**

получится так...

- Одна часть крестьян, которая сумеет приспособиться к **новым условиям**, заведёт хозяйства типа фермерских, другая поставит батраков помещикам и зажиточным крестьянам, а главное — рабочих на **промышленные предприятия**



По условиям реформы 1861 г. помещики получили большие суммы денег.

При выдаче выкупа правительство удерживало из него все помещичьи задолженности.

Права помещиков оказались...

- Выше не только крестьянских, но и **государственных** и это обрекло русскую экономику, а с ней и всю страну на очень сложное, существование
- Для развития своего хозяйства у крестьян не хватало ни сил, ни средств.
- **Крестьянская нищета** в пореформенной России приобретала хронический характер



Плюсы и минусы общины

- Община тормозила процесс имущественного расслоения



- Но зажиточные крестьяне брали на себя определённую долю платежей и повинностей бедных

Помещичье хозяйство

Правительство рассчитывало

- Что помещики вложат деньги в **свои** хозяйства, максимально найдут принципиально новые пути для их развития.



Но получилось иначе...

- Промотав выкупные деньги вернулись к старым формам хозяйствования



Промышленное производство

Сложная ситуация в
тяжёлой
промышленности

Лёгкая промышленность
готова к изменениям

- Ликвидация крепостного права сказалась на состоянии лёгкой промышленности, которая давно уже была готова к подобным пере

- На государственных предприятиях работали крепостные



Железнодорожное строительство

**Быстро росло
машиностроение**

- Развивалось прежде всего транспортное машиностроение, производившее паровозы и вагоны, его крупнейшими центрами стали **Сормово (близ Нижнего Новгорода), Луганск и Коломна.**

**Основные
энергоносители того
времени**

- Традиционный — уголь и новый — **нефть. И так...**

Российская экономика на рубеже XIX-н. XX вв.

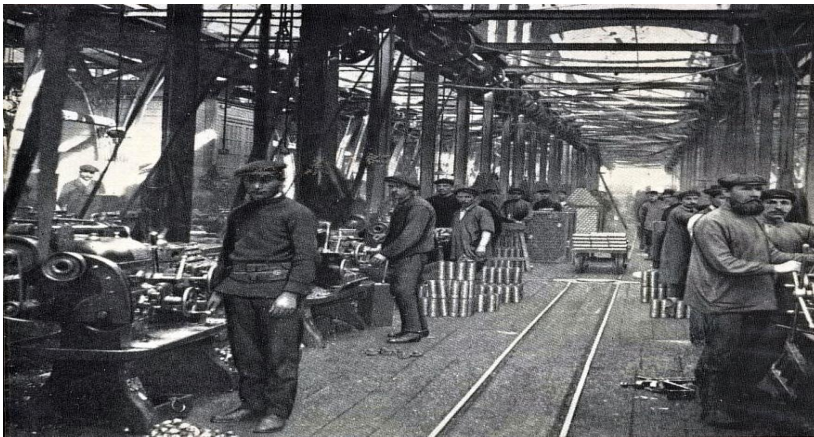


Строительство железных дорог способствовало увеличению производства металла, продукции тяжелого машиностроения, угля, леса и других материалов. Особенно быстрыми темпами развивались отрасли народного хозяйства, связанные с новыми видами топлива — углем и нефтью, добыча которых увеличилась в 3 раза. В целом выпуск продукции тяжелой промышленности увеличился в 2,3 раза. Темпы промышленного роста в России были самыми высокими в мире — до 8,1 % в год.

Буржуазия и пролетариат

Промышленная буржуазия

- Это могли быть выходцы из различных сословий — купечества, мещанства, крестьянства. Больше всего предпринимателей



Пролетариат

- В огромном большинстве своём российский пролетариат формировался за счёт разорявшегося крестьянства.



Город. Транспорт

Рост городского населения после реформы

- За неполные 40 лет оно увеличилось почти в 3 раза (с 6 до 16,8 млн. человек), а удельный вес горожан в России вырос с 8 до 13,4%. **Петербург и Москва к концу XIX в. стали «миллионерами»:**
население Москвы превысило 1 млн, а в Петербурге проживало 1,3 млн человек.

Москва - узловой центр



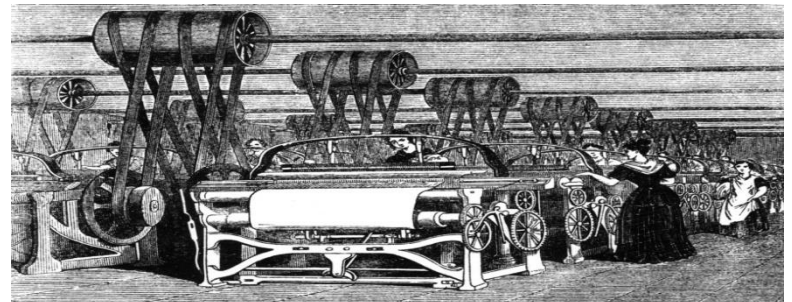
Внутренняя и внешняя торговля

Сельскохозяйственная продукция

- Во второй половине XIX в. в 3 раза увеличивается объём внешней торговли России, главным образом **хлеб**, составлявший в конце XIX в. по стоимости

Ввозила

- Хлопок, металлы, уголь, нефть. **80%** внешнеторгового оборота России приходилось на западноевропейские страны, прежде всего на **Германию (25%)** и **Англию (22%)**.



Итог

**Социально
экономическое развитие**
России во второй
половине XIX в. в
значительной степени
определялось
половинчатым
характером Крестьянской
реформы и объективно
отставало от передовых
стран Европы

