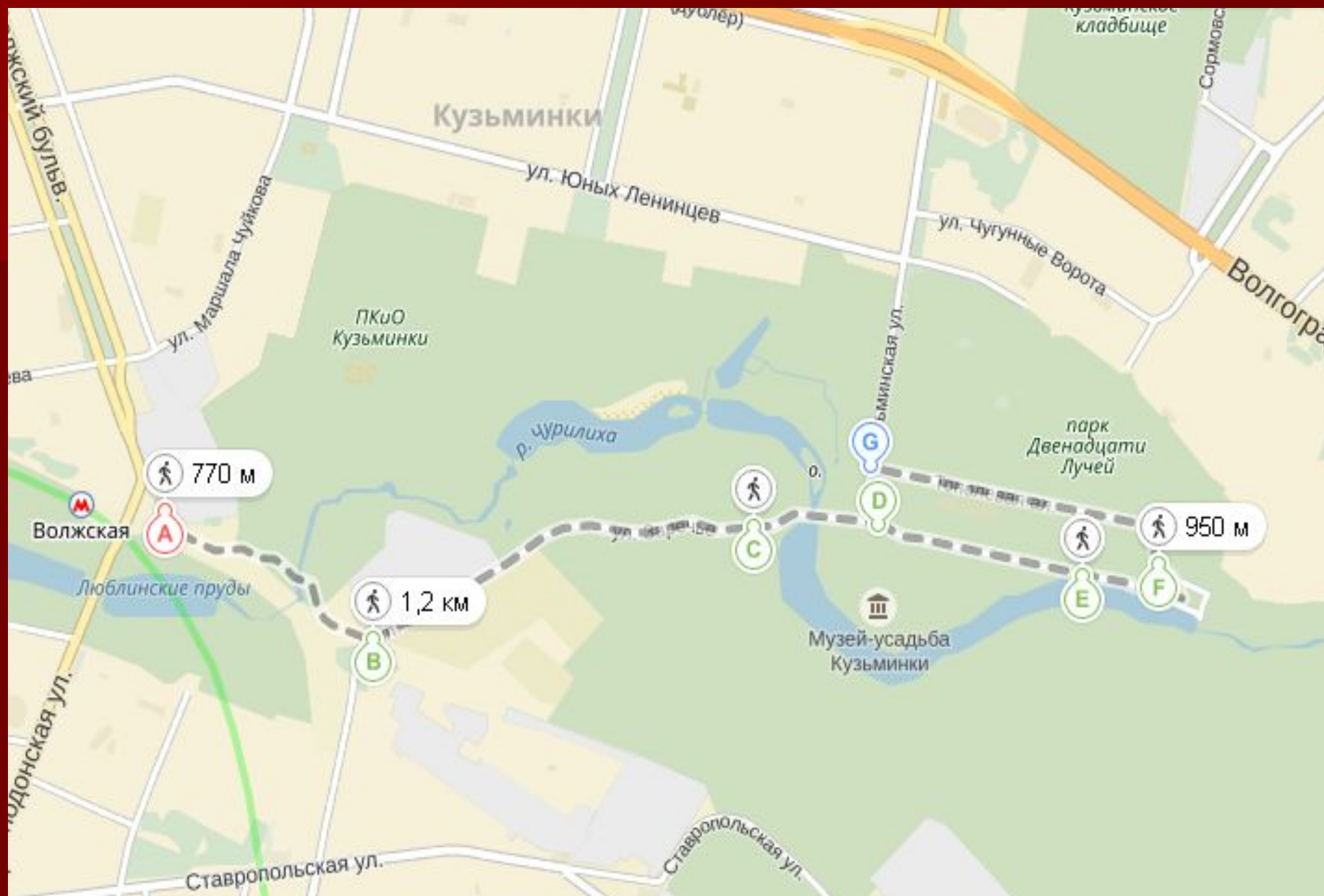


Усадьба "Влахернское-Кузьминки":
история и современность
"Русского Версаля"



Маршрут экскурсии: 8 км. Время экскурсии: 2 часа.



LiveInMsk.ru

Место встречи: вход в парк со стороны метро Волжское. 5 мин.



*“Именитый человек”
Григорий Дмитриевич Строганов
(1656-1714).*

*Мария (Васса) Яковлевна Строгонова,
урожденная Новосильцева
(1678-1734).*



Путевая информация: 5-7 мин.



Получение Строгановыми дворянского титула.

*Сыновья Г. Д. Строганова
Александр (старший брат,
ставший владельцем усадьбы),
Николай и Сергей Григорьевичи
6 марта 1722 г. были
возведены Петром
I в баронское достоинство.
Первый из баронов
Строгановых, получивший
графское достоинство, был
Александр Сергеевич,
возведенный в графское
достоинство Римской империи
императором Францем
I 29 июня (9 июля)
1761 г. в Вене.*

Путевая информация: 5-7 мин.

Комплекс
«Кузьминки —
Люблино»



Московская колесная промышленность

Усадьба Люблино

Усадьба Кузьминки





*Голицына (Строгонова)
Анна Александровна
(1739 – 1816).*



*Михаил Михайлович Голицын
(1731-1804).*

Путевая информация: 5-7 мин.



Храм Влахернской иконы Божьей Матери.

5 мин.



***Влахернская
икона Божьей
Матери, VII век
нашей эры.***



План усадьбы.

3 мин.



www.kuzminky.ru

Конный двор.

6 мин.



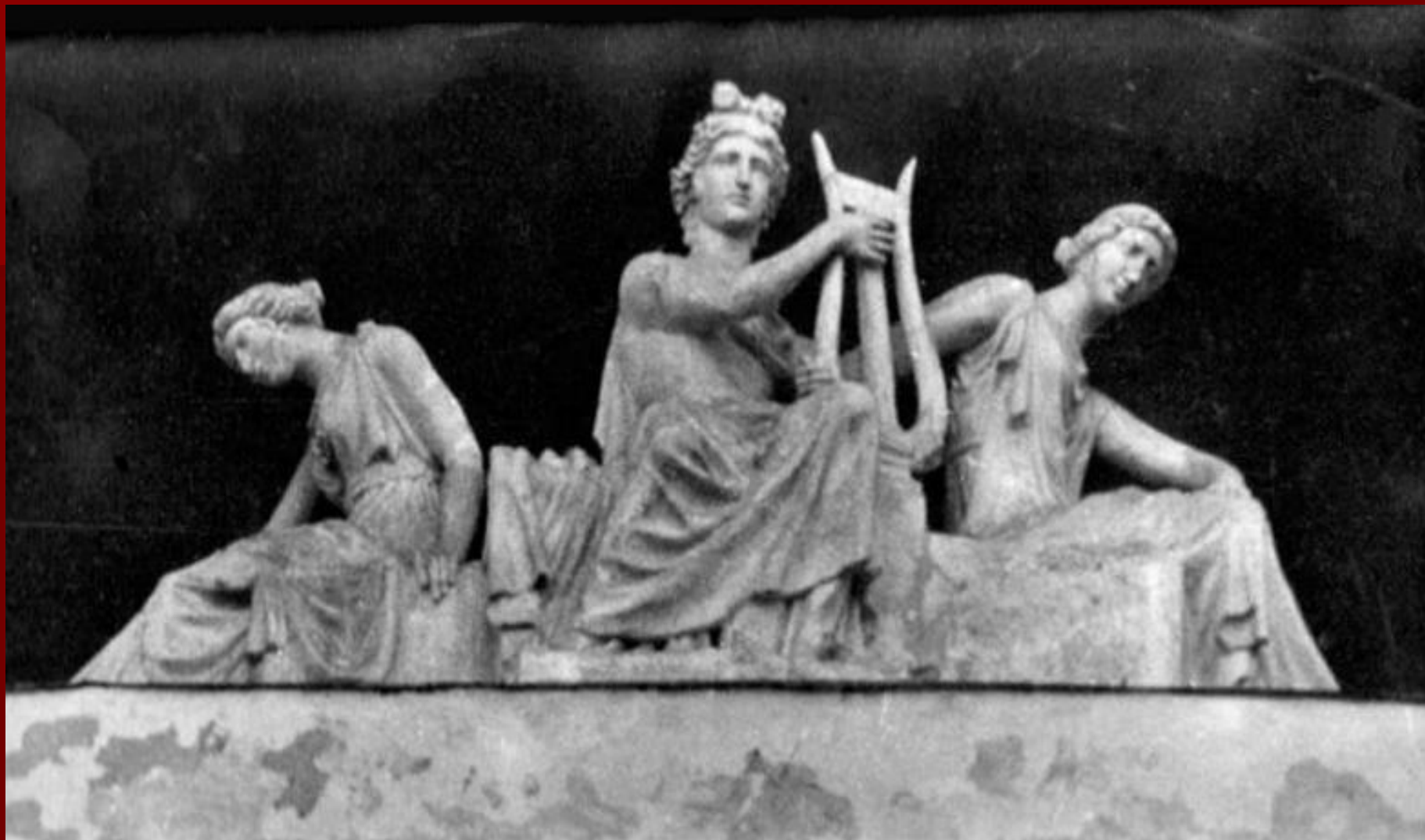






Музыкальный павильон.

6 мин.



Скульптурная группа "Аполлон с музами".

Путевая информация: 3 мин.



Вид Конного двора на гравюре с картины Рауха.





Копии скульптур, установленных на Аничковом мосту в Петербурге.



5 МИН.



Трехарочный и Большой гроты.

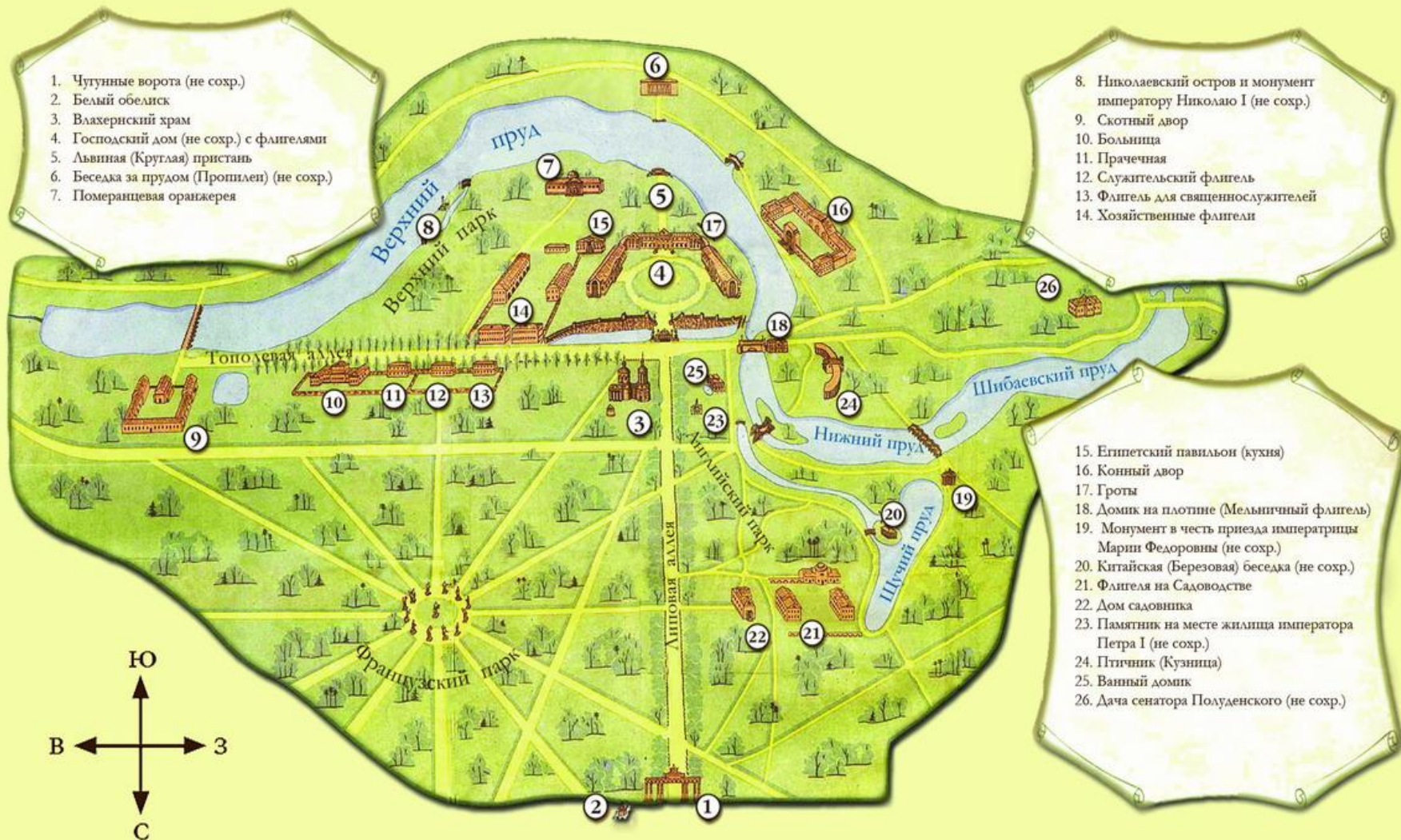
7 мин.



Одноарочные гrotы.



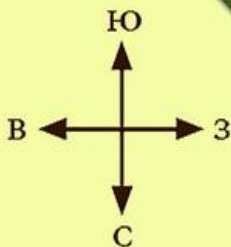
План усадьбы «Влахерское-Кузьминки»



1. Чугунные ворота (не сохр.)
2. Белый обелиск
3. Влахерский храм
4. Господский дом (не сохр.) с флигелями
5. Львиная (Круглая) пристань
6. Беседка за прудом (Прошплен) (не сохр.)
7. Померанцевая оранжерея

8. Николаевский остров и монумент императору Николаю I (не сохр.)
9. Скотный двор
10. Больница
11. Прачечная
12. Служительский флигель
13. Флигель для священнослужителей
14. Хозяйственные флигели

15. Египетский павильон (кухня)
16. Конный двор
17. Гроты
18. Домик на плотине (Мельничный флигель)
19. Монумент в честь приезда императрицы Марии Федоровны (не сохр.)
20. Китайская (Березовая) беседка (не сохр.)
21. Флигель на Садоводстве
22. Дом садовника
23. Памятник на месте жилища императора Петра I (не сохр.)
24. Птичник (Кузница)
25. Ванный домик
26. Дача сенатора Полуденского (не сохр.)





Львиная пристань.

2 мин.





Птичий двор, 2003 г.

5 мин.

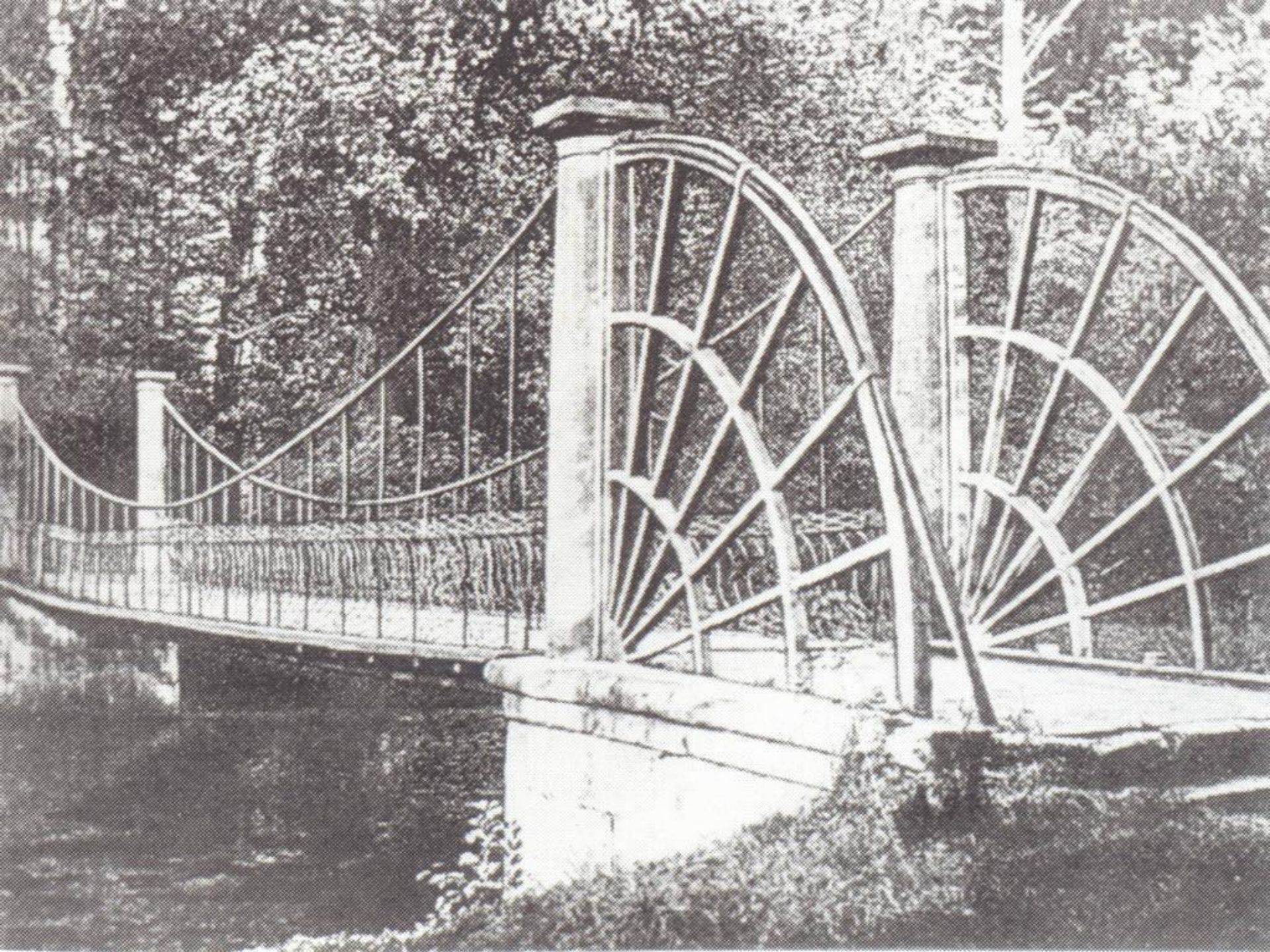


Iugerovski ЖЖ (с)

Птичий двор, 2009 г.



7 МИН.





Ванный домик, или Мельная.

3 мин.



Ванный домик, или Мыльная.



**Памятный обелиск,
установленный
в честь 300 – летия
усадьбы.**

5 мин.



**Памятник,
установленный на
месте деревянного
дома, в котором жил
Петр I, гостивший в
Кузьминках.**

Путевая информация: 7 мин.



Площадь у Храма Влахерской Божей матери.

5 мин.





Влахернский храм.



Путевая информация: 7 мин.





Господский дом, панорама, XIX век.



pastvu.com/80829 uploaded by vitale

***Въездной мост с фонарями-канделябрами
и ворота Парадного двора.***



Чугунные фонари и ворота парадного двора. Фотография 2002г.



Господский дом.

3 мин.



Флигель.

3 мин.





Кухня, или Египетский павильон.

5 мин.



Померанцевая оранжерея.

5 мин.

Окрестности Москвы
Environ de Moscou
Кузьминки. Памятник Николаю I.
Kouzminki.
Monument de l'Empereur Nicolas I.



Памятник Николаю I.

Путевая информация: 7 мин.



Скотный двор, или Молочная ферма.

5 мин.



Вид на скотный двор.



Здание лечебницы на Тополиной аллее.

3 мин.



Служительский флигель.

3 мин.



Дом церковнослужителей.

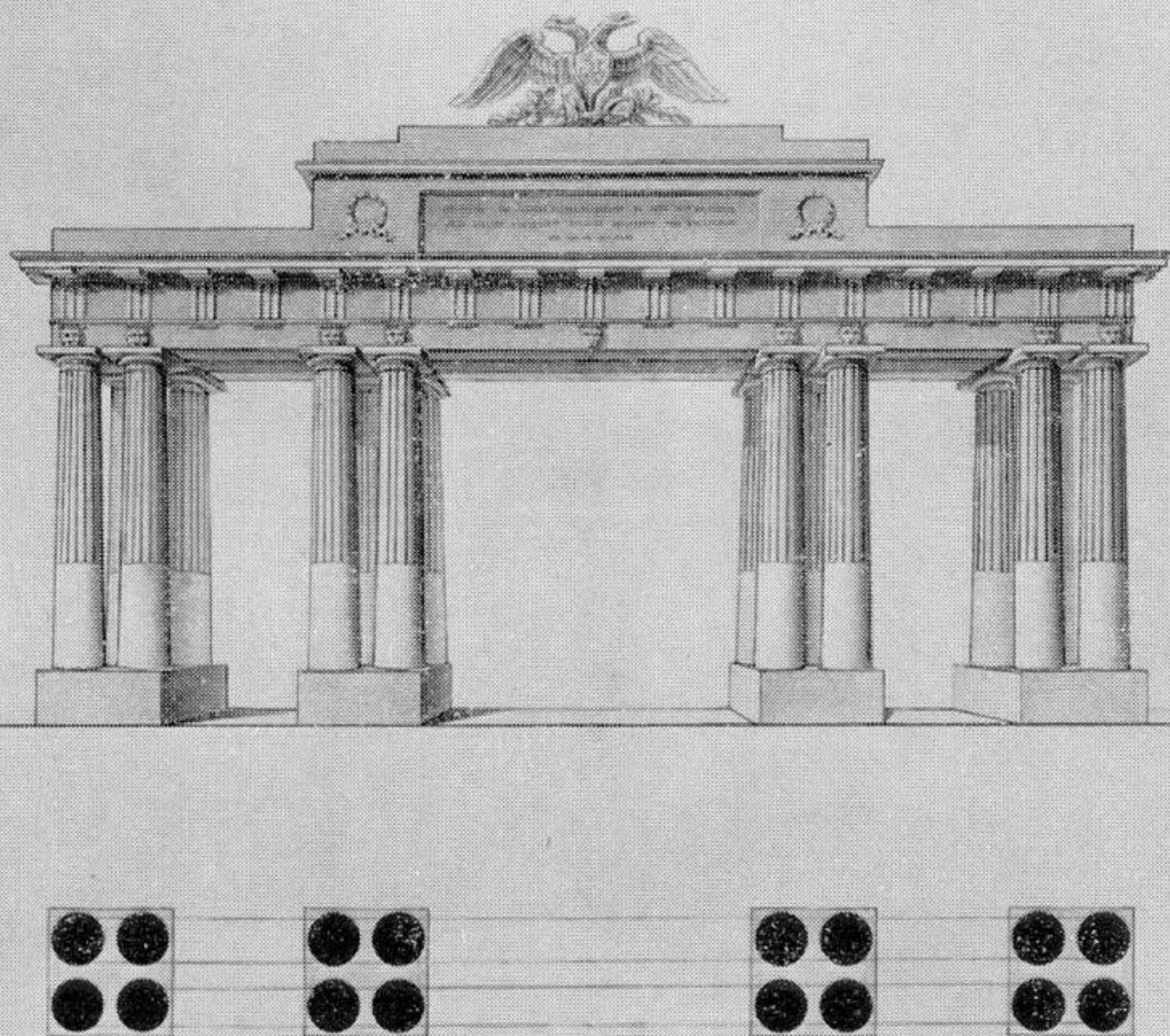
3 мин.



Тополевая аллея. Путевая информация: 7 мин.



Павловск. Чугунные Николаевский ворота.



Проект чугунных ворот.



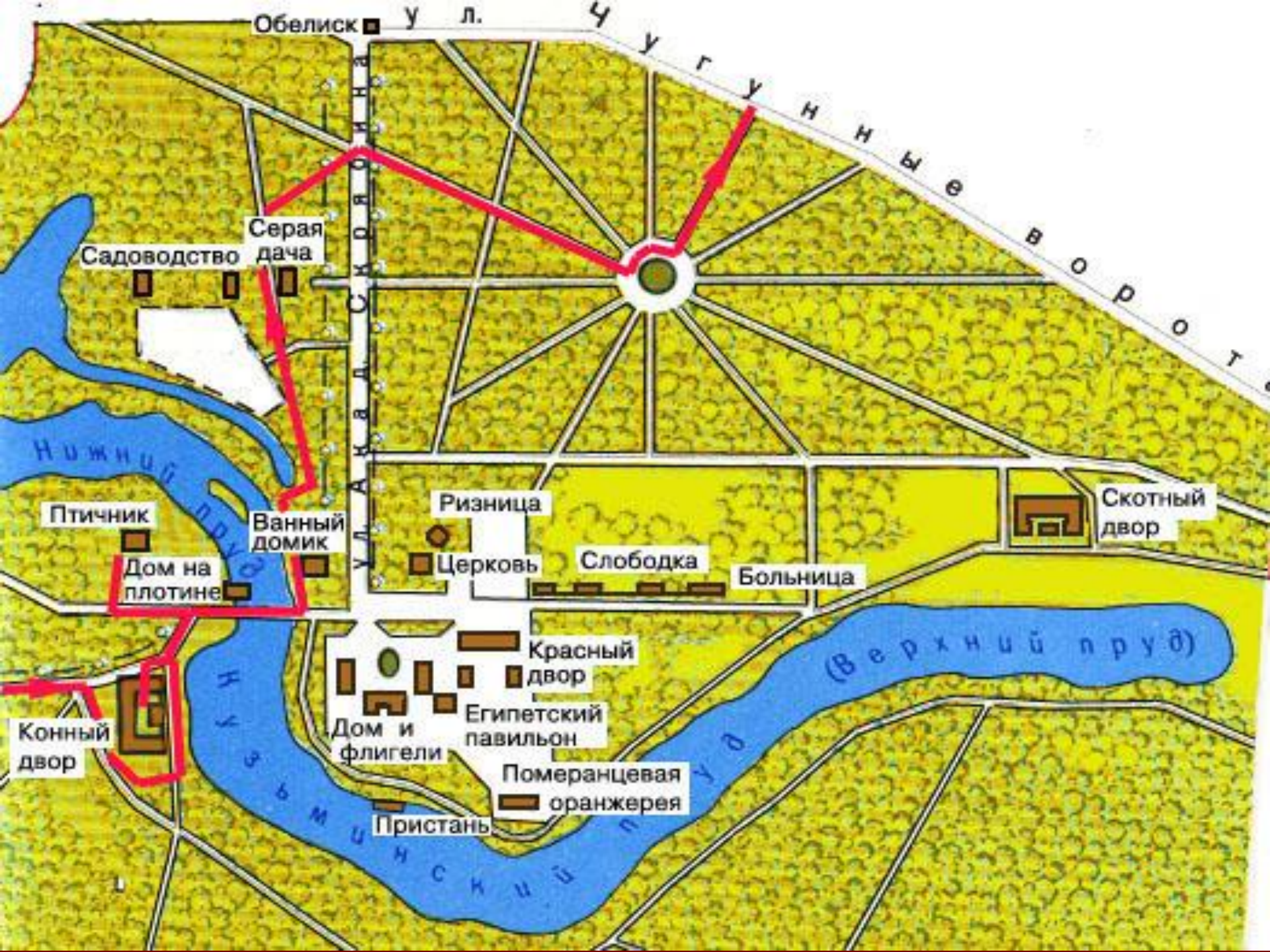
Чугунный ворота усадьбы Кузьминки.



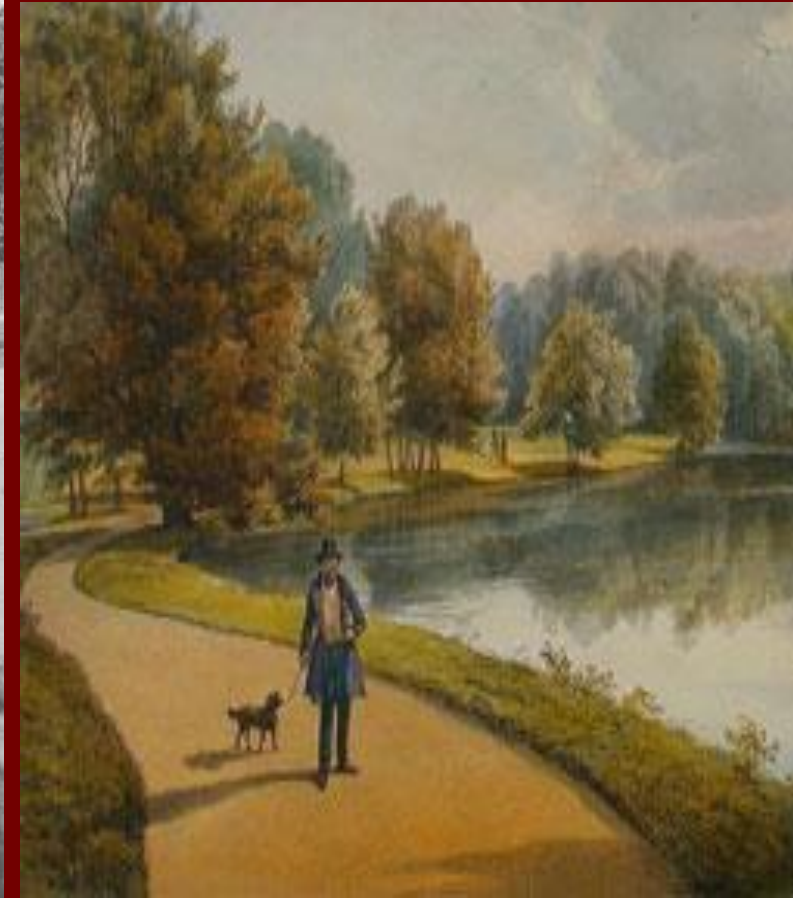
Чугунный ворота усадьбы Кузьминки, 1912 г.



Белый обелиск.



Липовая аллея.



7 мин.





www.kuzminky.ru