

# Капиталистический мир в 1920-е гг. США и страны Европы



Учитель истории и  
обществознания СОШ при  
Посольстве РФ в Израиле  
Кашпева Т. Г.

# **План изучения нового материала:**

- 1. Особенности экономического восстановления 1920-х гг.***
- 2. Международные отношения в 1920-е гг.***
- 3. Особенности развития крупнейших европейских стран и США в 1920-е гг.***

# 1. Особенности экономического восстановления 1920-х гг.

## Предпосылки экономического бума второй половины 1920-х гг.

### Первая мировая война:

- ✓ Сокращение производства товаров
- ✓ Высокая инфляция
- ✓ Потеря большинством государств значительной доли национального богатства



Инфляция в Германии приобрела фантастические размеры. Булочник возил дневную выручку в банк на тачке.



# 1. Особенности экономического восстановления 1920-х гг.

## Предпосылки экономического бума второй половины 1920-х гг.

### Первая мировая война:

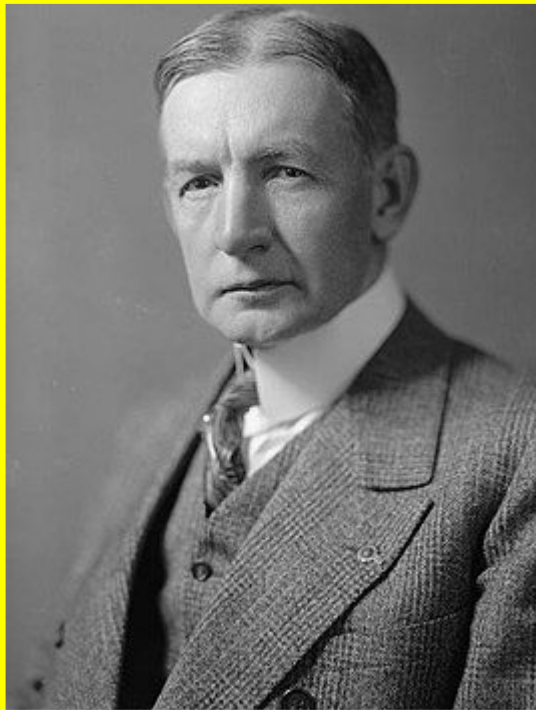
- ✓ Сокращение производства товаров
- ✓ Высокая инфляция
- ✓ Потеря большинством государств значительной доли национального богатства

Необходимость восстановления финансовой системы

# 1. Особенности экономического восстановления 1920-х гг.

- ✓ Меры по восстановлению золотого стандарта национальных валют Германии, Франции и Великобритании
- ✓ Установление нового порядка репарационных выплат Германии (план Ч. Дауэса)

Экономический центр капиталистического мира — США



Чарльз Гейтс

Дауэс



# 1. Особенности экономического восстановления 1920-х гг.

- ✓ Меры по восстановлению золотого стандарта национальных валют Германии, Франции и Великобритании
- ✓ Установление нового порядка репарационных выплат Германии (план Ч. Дауэса)

Экономический центр капиталистического мира — США



Банковская сфера стала эпицентром деловой жизни

Финансирование крупного строительства

Внедрение передовых технологий

Массовый выпуск новой продукции

Либеральная налоговая политика

Экономический бум 1920-х гг.



## **2. Международные отношения в 1920-е гг.**

**Большое влияние на состояние международных отношений и внутриполитическую борьбу в капиталистических странах оказывал факт раскола мира на две системы, противоположные по своим идейно-политическим принципам и социально-экономическим порядкам.**

**- Когда началось признание советской России?**



**Московский договор — «договор о дружбе и братстве», подписанный 16 марта 1921 г. в Москве представителями правительства Великого национального собрания Турции и правительства РСФСР.**

## 2. Международные отношения в 1920-е гг.

- Какие вопросы обсуждались на международной конференции в Генуе?



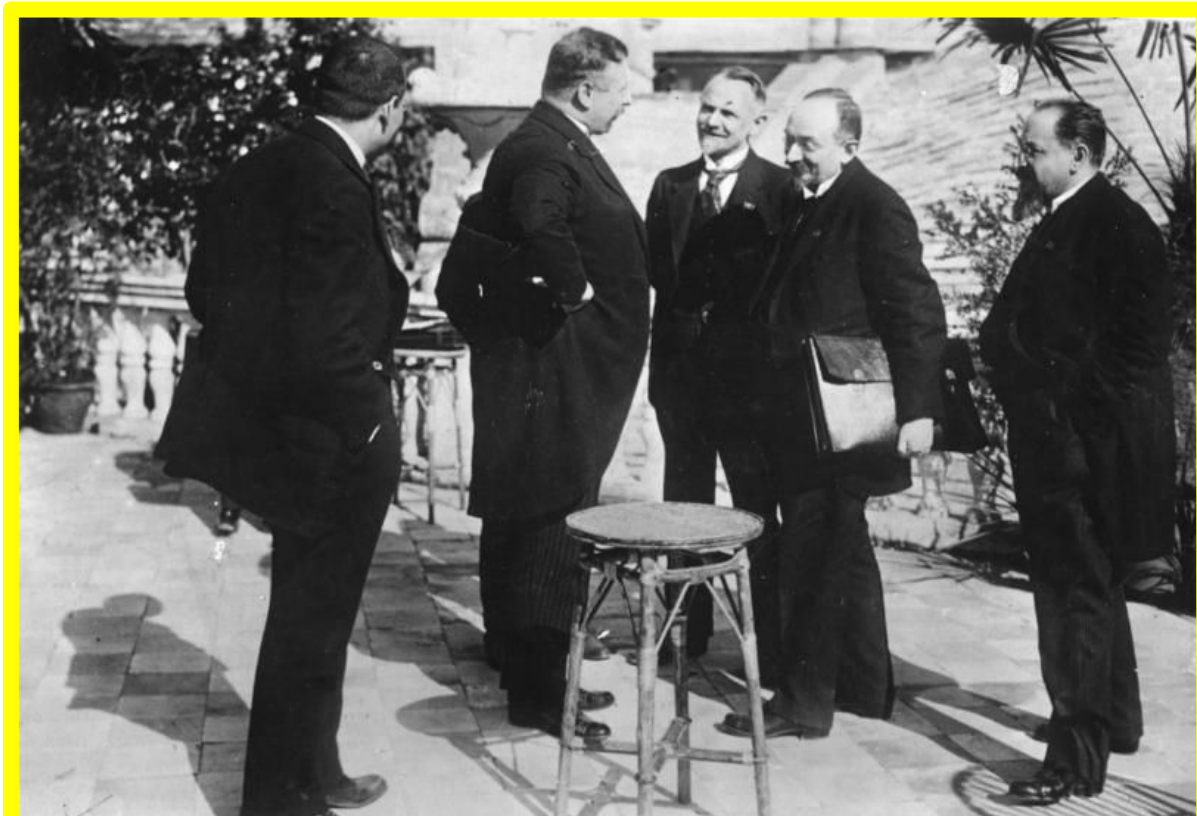
Генуэзская конференция. Италия, Генуя, 1922 год



Георгий Чичерин



## **2. Международные отношения в 1920-е гг.**



**Представители советской и немецкой  
сторон в Рапалло: Карл Йозеф Вирт,  
Леонид Красин, Георгий Чичерин и  
Адольф Иоффе**

## **2. Международные отношения в 1920-е гг.**

### **Локарнский договор (16 октября 1925 г.)**

- между Великобританией, Бельгией, Францией, Италией и Германией (последняя расторгла его 7 марта 1936 г.);
- гарантируются границы между Германией, Францией и Бельгией;
- обязательство не прибегать к вторжению или войне;
  - все вопросы решаются мирным путем;
- в случае нарушения или несоблюдения договора одной из сторон, третья сторона оказывает помощь пострадавшей

## 2. Международные отношения в 1920-е гг.



Аристид Бриан,  
министр иностранных  
дел Франции



Фрэнк Келлог,  
государственный  
секретарь США

**Пакт Бриана — Келлога (Парижский пакт)** — договор об отказе от войны в качестве орудия национальной политики; получил название по именам инициаторов — министра иностранных дел Франции А. Бриана и госсекретаря США Ф. Келлога.

Подписан в августе 1928 года представителями 15 государств (позже к ним присоединились почти все существовавшие в то время страны).

Заключение договора означало первый шаг на пути создания системы коллективной безопасности в Европе.



### ***3. Особенности развития крупнейших европейских стран и США в 1920-е гг.***

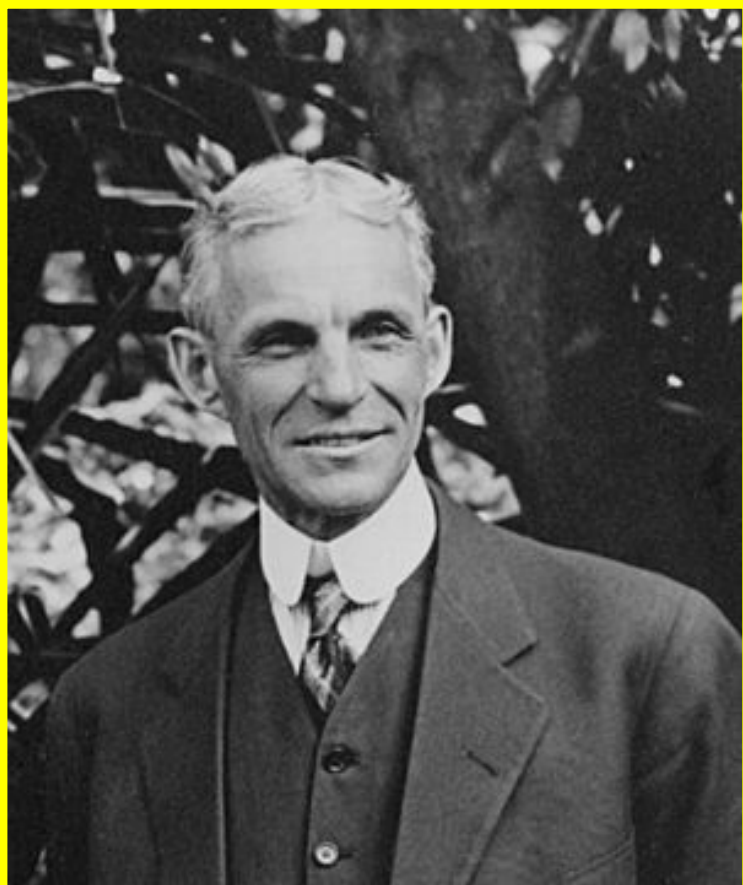
**Групповая работа (сравнить положение):**

- 1. США – «процветание» по-американски.**
- 2. Германия – кризис Веймарской республики.**
- 3. Великобритания – коалиционные правительства.**
- 4. Франция в 1920-е гг.: политическая неустойчивость.**



### ***3. Особенности развития крупнейших европейских стран и США в 1920-е гг.***

**США – «процветание» по-**



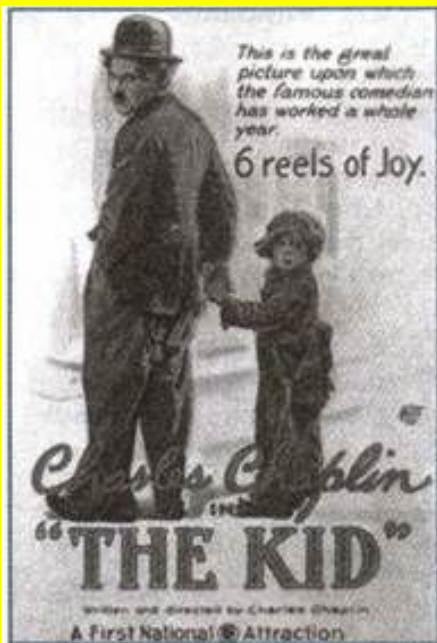
**Генри Форд**



**Сборочный конвейер на заводе Форда в Детройте, 1923 г.**

### 3. Особенности развития крупнейших европейских стран и США в 1920-е гг.

США – «процветание» по-



Нью-Йорк в 20-30 гг. Строилось много небоскрёбов

Американские киноафиши 1920-х гг.



### **3. Особенности развития крупнейших европейских стран и США в 1920-е гг.**

#### **Германия – кризис Веймарской республики**



**Капповский путч — мятеж, предпринятый консервативными силами в 1920 г. против правительства Веймарской республики.**

### **3. Особенности развития крупнейших европейских стран и США в 1920-е гг.**

#### **Германия – кризис Веймарской республики**

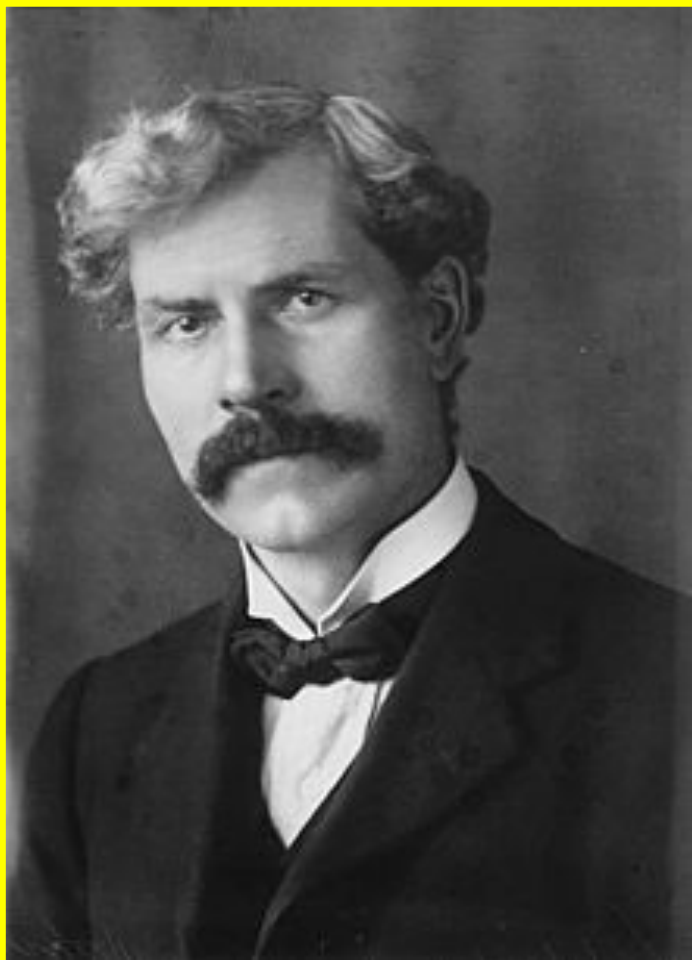


**«Пивной путч» — неудачная попытка захвата государственной власти, предпринятая Национал-социалистической рабочей партией во главе с Гитлером и генералом Людендорфом 9 ноября 1923 г. в**

**Мюнхене**

### **3. Особенности развития крупнейших европейских стран и США в 1920-е гг.**

#### **Великобритания – коалиционные**



**В 1924 г. король  
Великобритании впервые  
поручил формирование  
правительства лидеру  
рабочей партии  
Р. Макдональду.**

**Джеймс Рамсей**



### 3. Особенности развития крупнейших европейских стран и США в 1920-е гг.

#### Великобритания – коалиционные

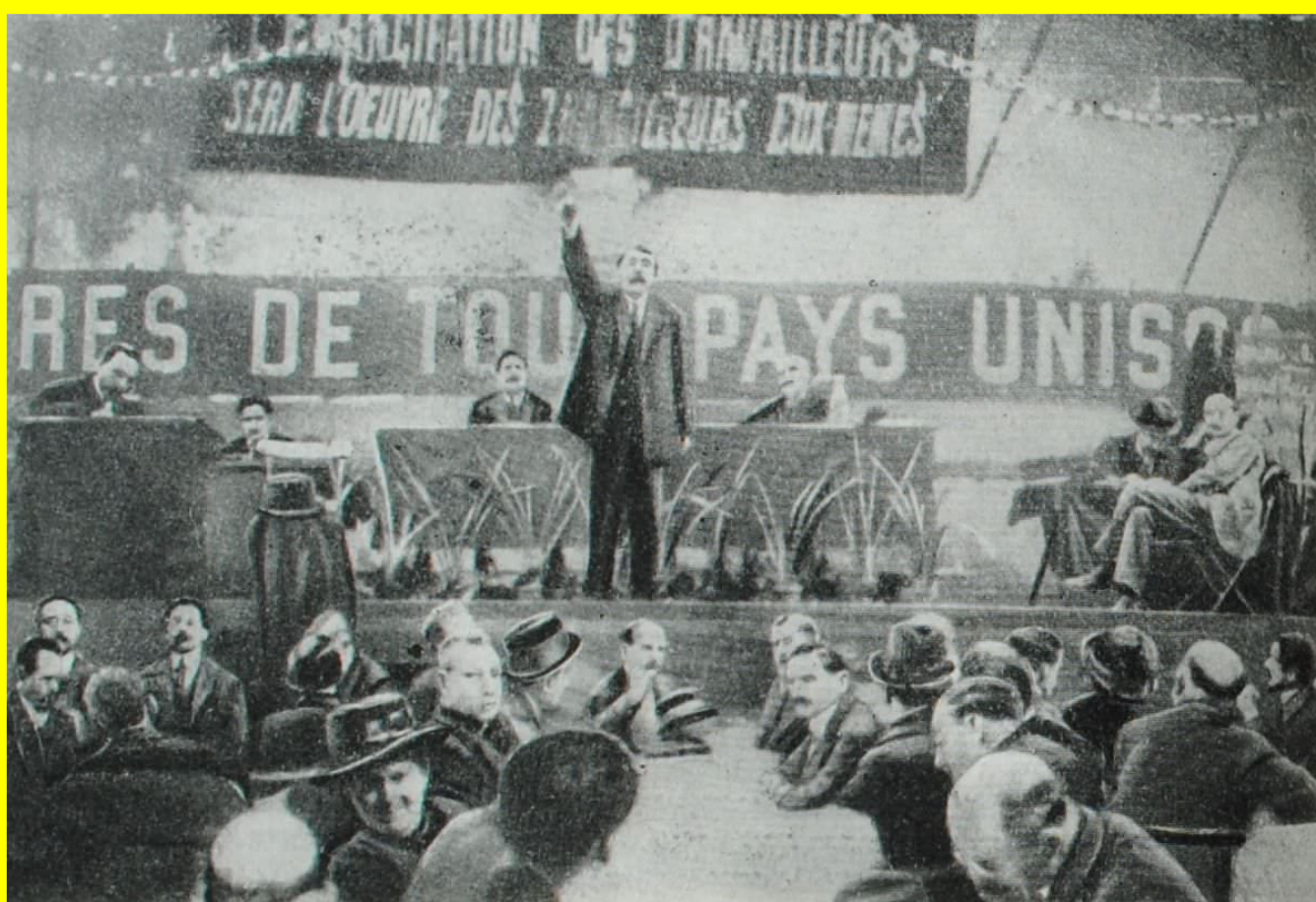
правительства



Всеобщая стачка 1926 г. в Англии - крупнейшая забастовка в истории рабочего движения Великобритании, охватившая свыше 4 млн. рабочих.

### 3. Особенности развития крупнейших европейских стран и США в 1920-е гг.

#### Франция: политическая неустойчивость



Выступление Марсея Кашена на съезде Социалистической партии в Туре. Фотография 1920 г.

### 3. Особенности развития крупнейших европейских стран и США в 1920-е гг.

## Франция: политическая неустойчивость



Линия Мажино — система французских укреплений, на границе с Германией от Бельфора до Лонгйона. Была построена в 1929—1934 гг. (затем совершенствовалась вплоть до 1940 года). Длина около 400

км





**§6, вопросы на стр.**

**75**

