

# ***Символы царской власти (коллекция Государственной Оружейной палаты Московского Кремля)***



# *Символ княжеской власти*



# *Шапка Мономаха*



# *Шапка Казанская*



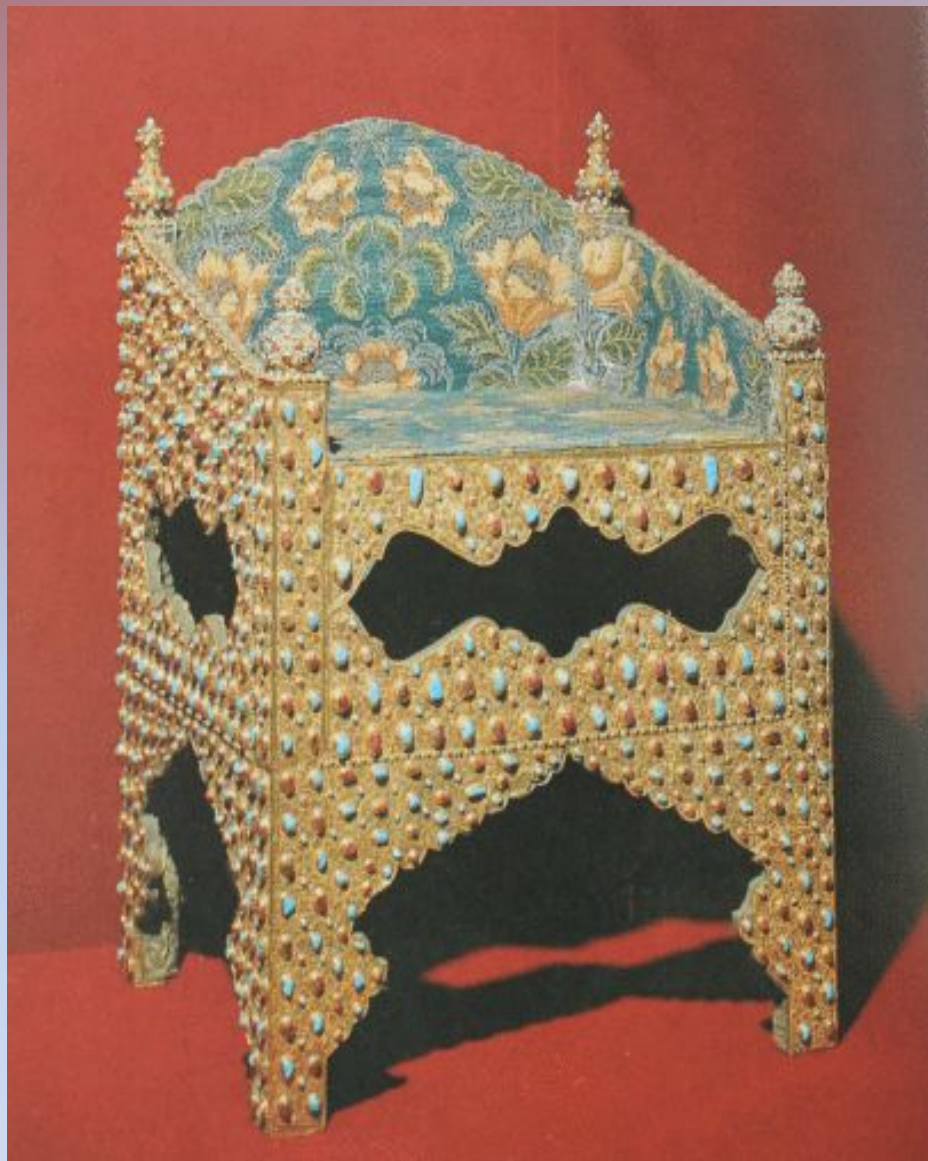
# *Костяной трон*



# *Бармы*



# *Трон царя Бориса Годунова*



# *Держава*





# Цепь



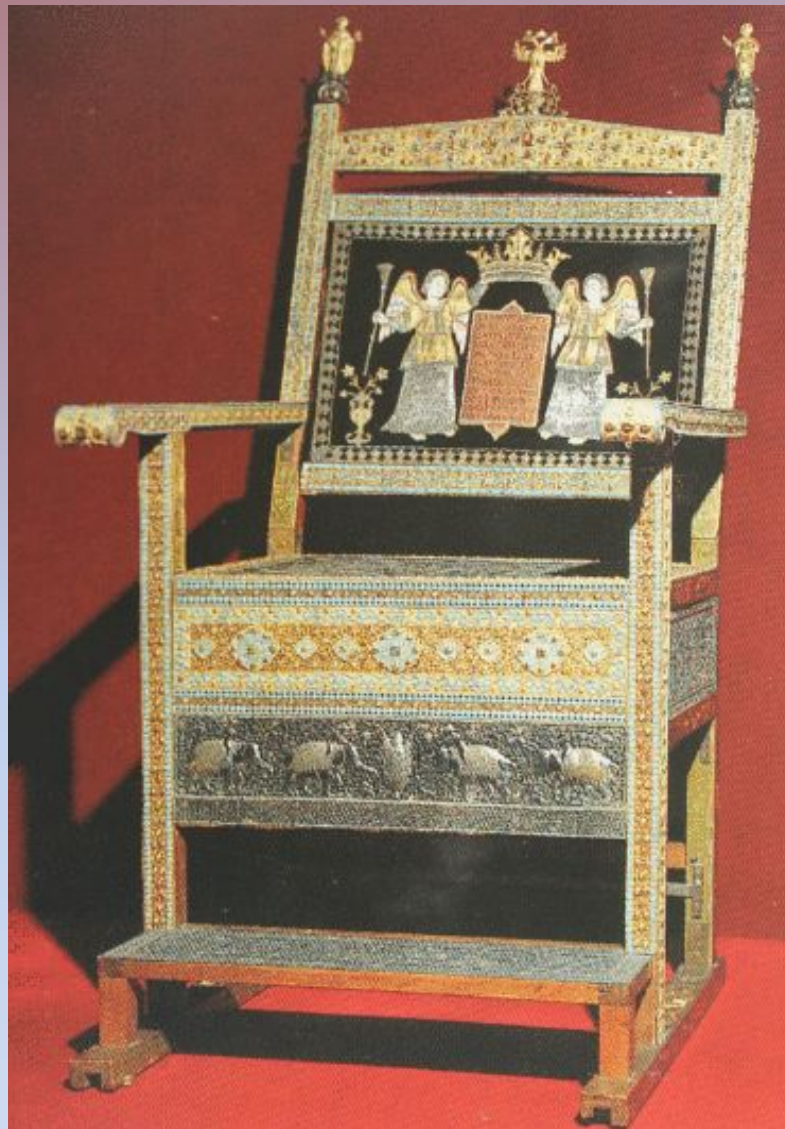
# *Венец царя Михаила Фёдоровича*



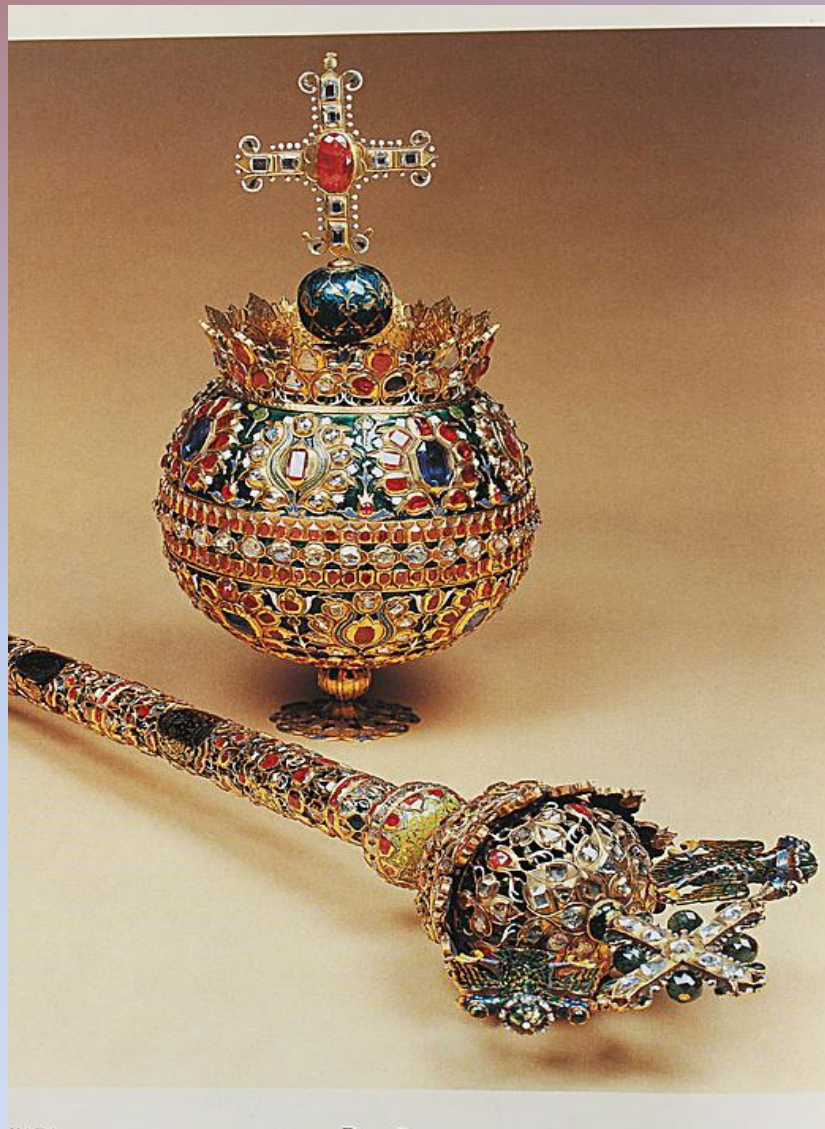
# *Трон царя Михаила Фёдоровича*



# *Алмазный трон*



# *Турецкие ювелирные изделия*



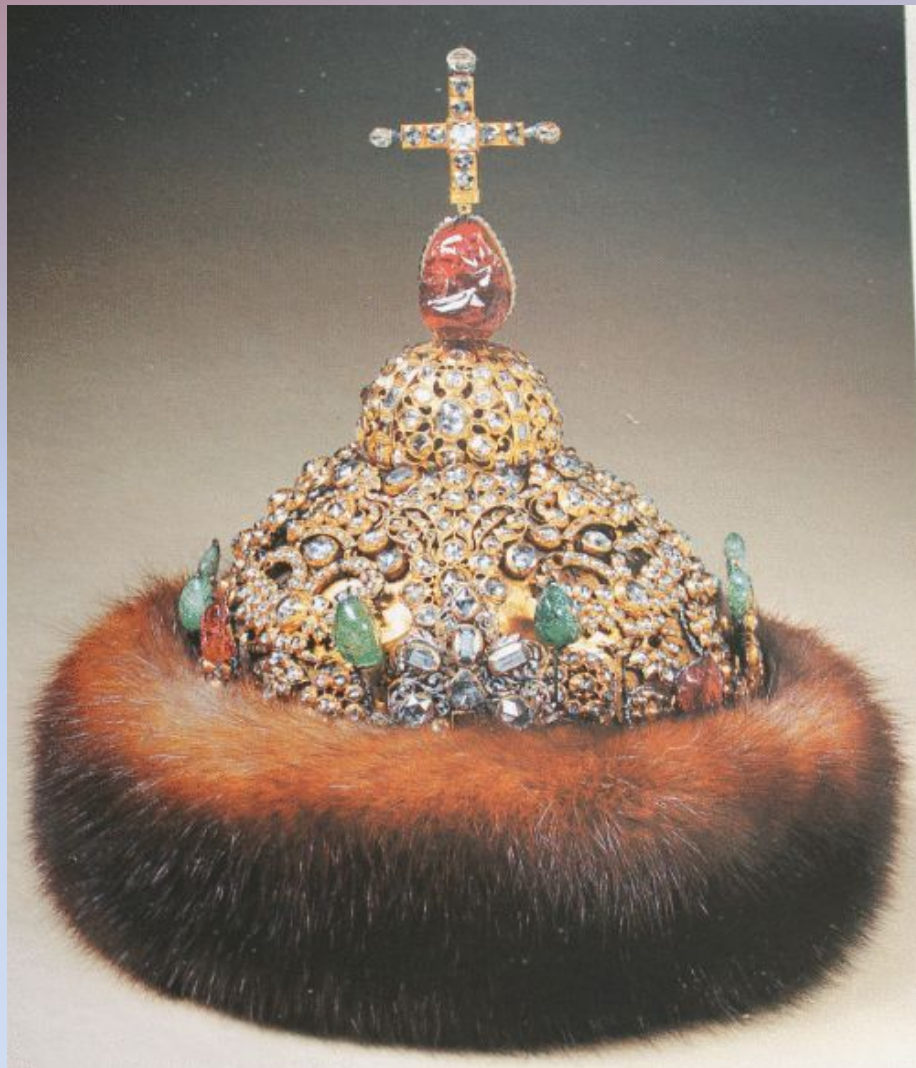
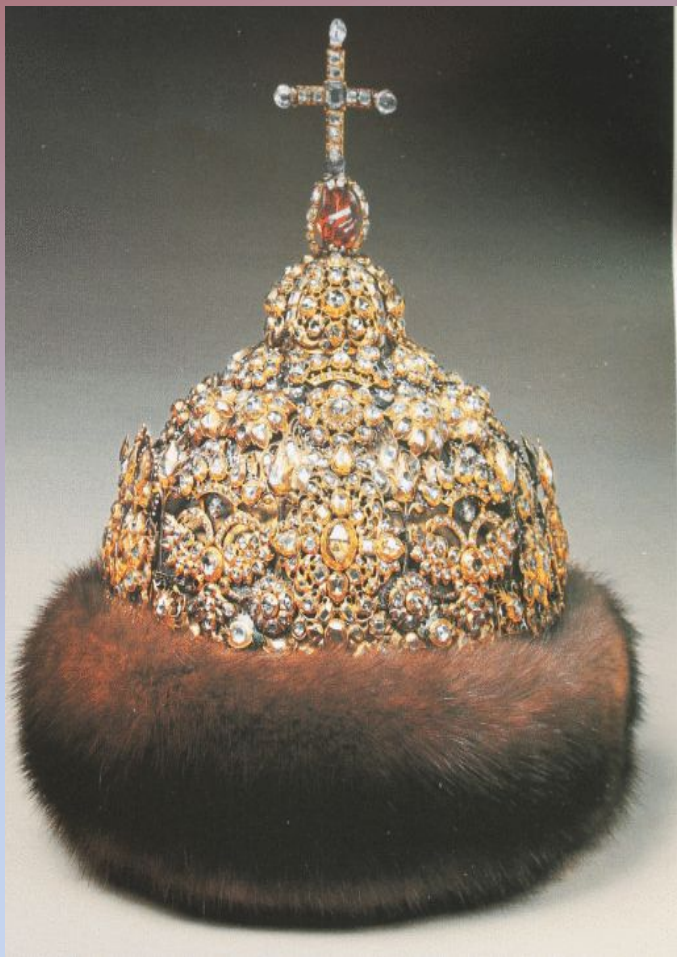
*Двойное венчание: шапка второго  
наряда*



# *Двойной трон*

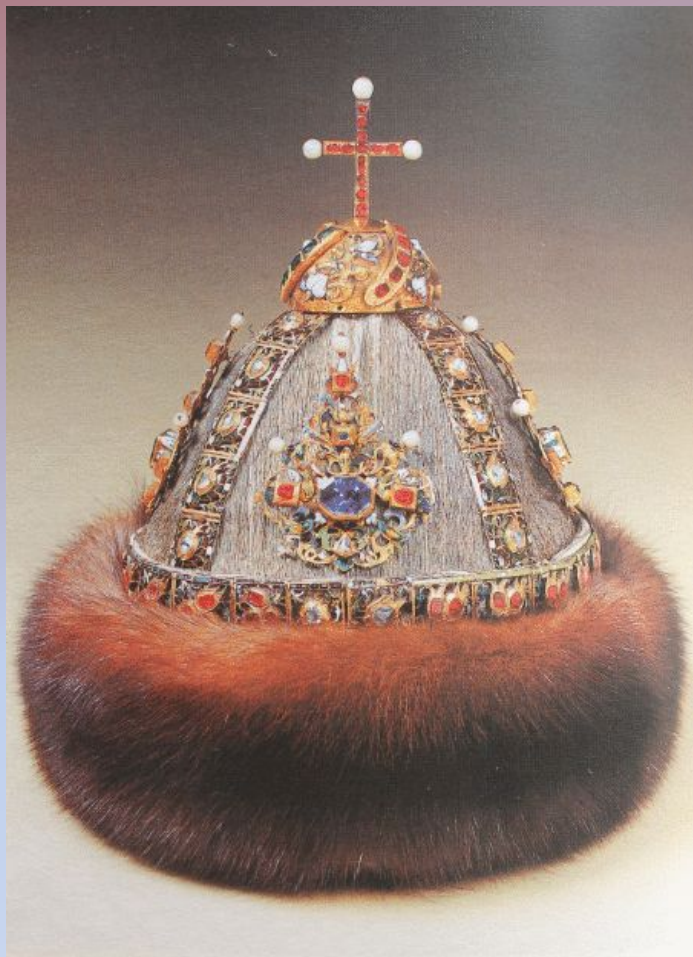


# *Алмазные венцы*

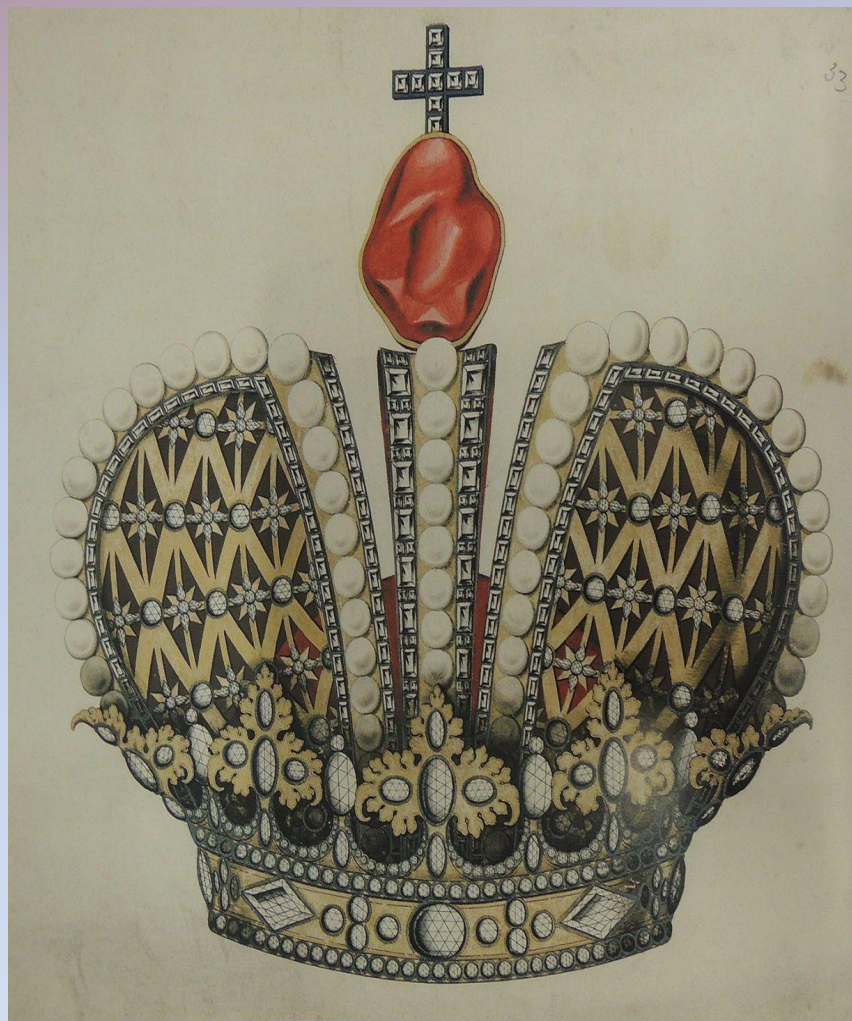




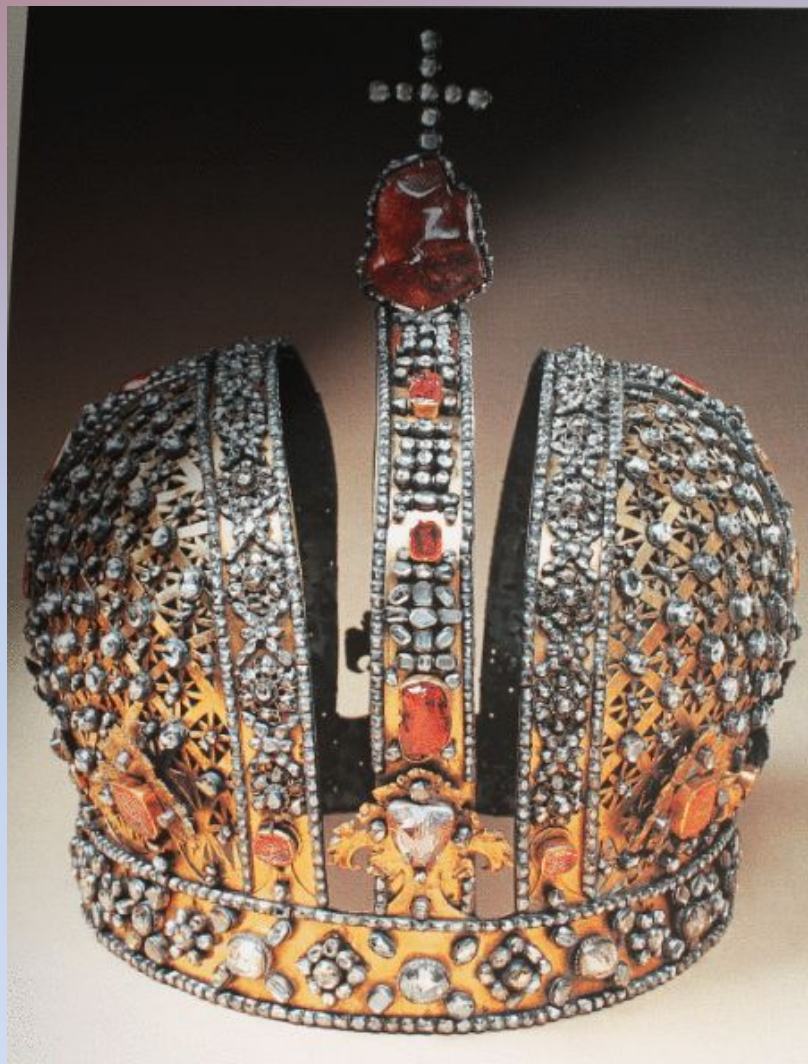
# *Шапка алтабасная*



# *Императорская корона Екатерины I*



# *Корона императрицы Анна Иоанновны*



# *Щит*

