

# *ПРОГУЛКА ПО АРХИТЕКТУРНОМУ РОСЛАВЛЮ*

---

Рекламная презентация к  
экскурсионному туру  
Руководитель: Дворина Ф.Н.

- **Цель** данной рекламной презентации- доказать, что архитектурный ансамбль центра города Рославль является памятником купеческого каменного архитектурного градостроительства.
- Тема эта **актуальна** как никогда, потому что сегодня становятся всё более востребованными туристические маршруты в своём отечестве. Ведь санкционная политика западных стран привела к тому, что всё больше людей заинтересованы путешествовать по туристическим маршрутам нашей страны.

# *Гипотеза*

Город Рославль может быть включён в туристический маршрут как памятник градостроительства XIX - первой половины XX века, сохранивший свой исторический центр без новой застройки, историческую среду и городской ландшафт.



● *Впервые обратился к анализу архитектурного облика старого Рославля С.С. Иванов в книге „Архитектурный облик старого Рославля”, описав историю архитектурной застройки нашего города с древнейших времён до наших дней. Автор проанализировал стили архитектуры, особенности застройки нашего города, план застройки.*

# ПЛАНЪ ГОРОДА РОСЛАВЛЯ,

снятый землемеромъ Гурьевымъ въ 1776 г.



Развитие города можно проследить по нескольким, известным нам планам. Три из них относятся к XVIII в. План землемера Гурьева имеет точную дату-1776 г., два других можно датировать концом 60-70-х гг., то есть они более ранние.

Доказательства этому можно найти в датах перестройки двух деревянных главных церквей того времени: Благовещенской соборной и Усекновения главы Иоанна Предтечи (Тихвинской).

Рославль.—Roslawle. № 1.

Большая Брненская улица.





Рославль — Николаев, М. К.  
Почтовая контора (д. Козлова улица).



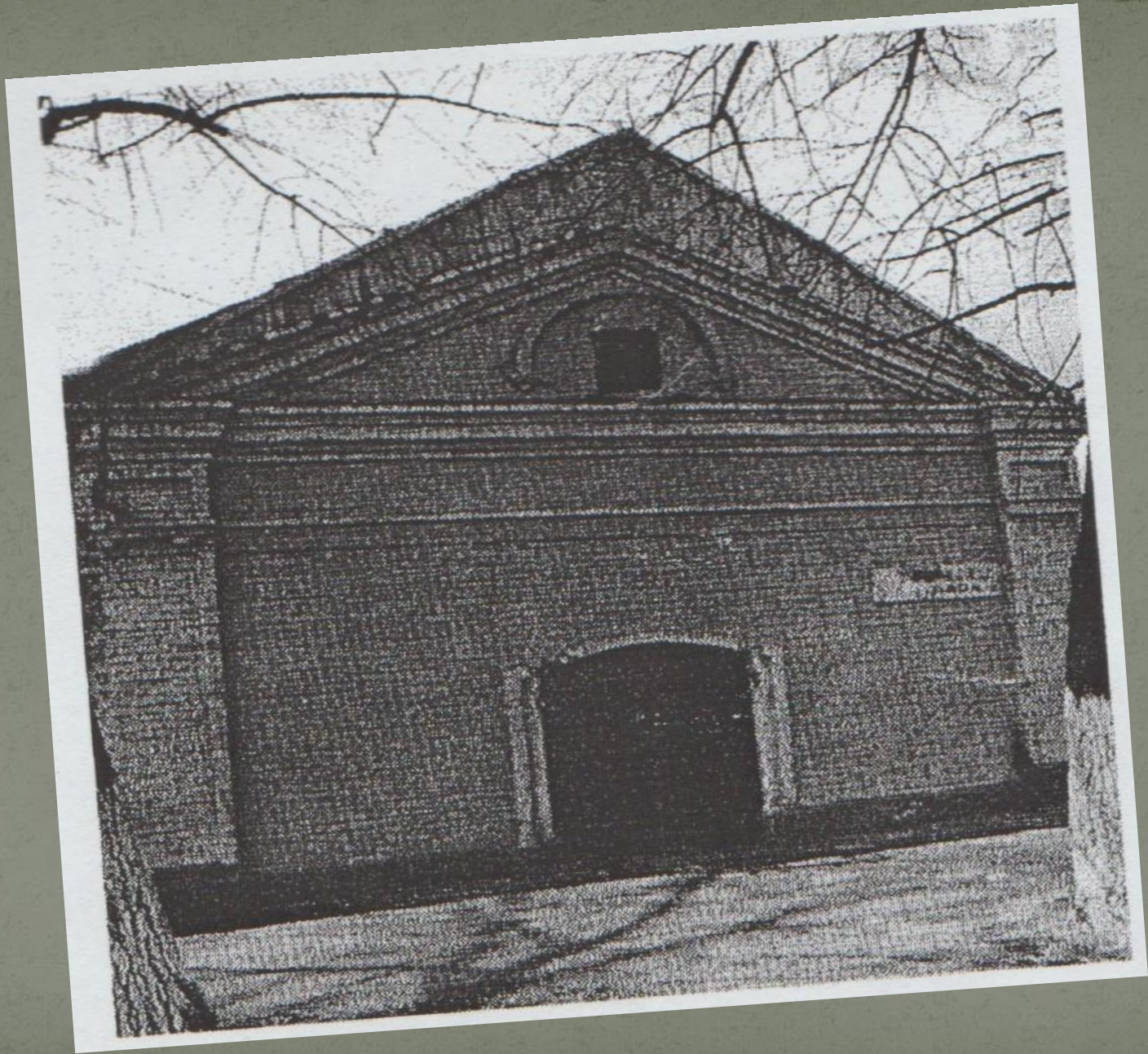
Рославль. Женская прогимназия.



Рославль. Синагога и Земство.



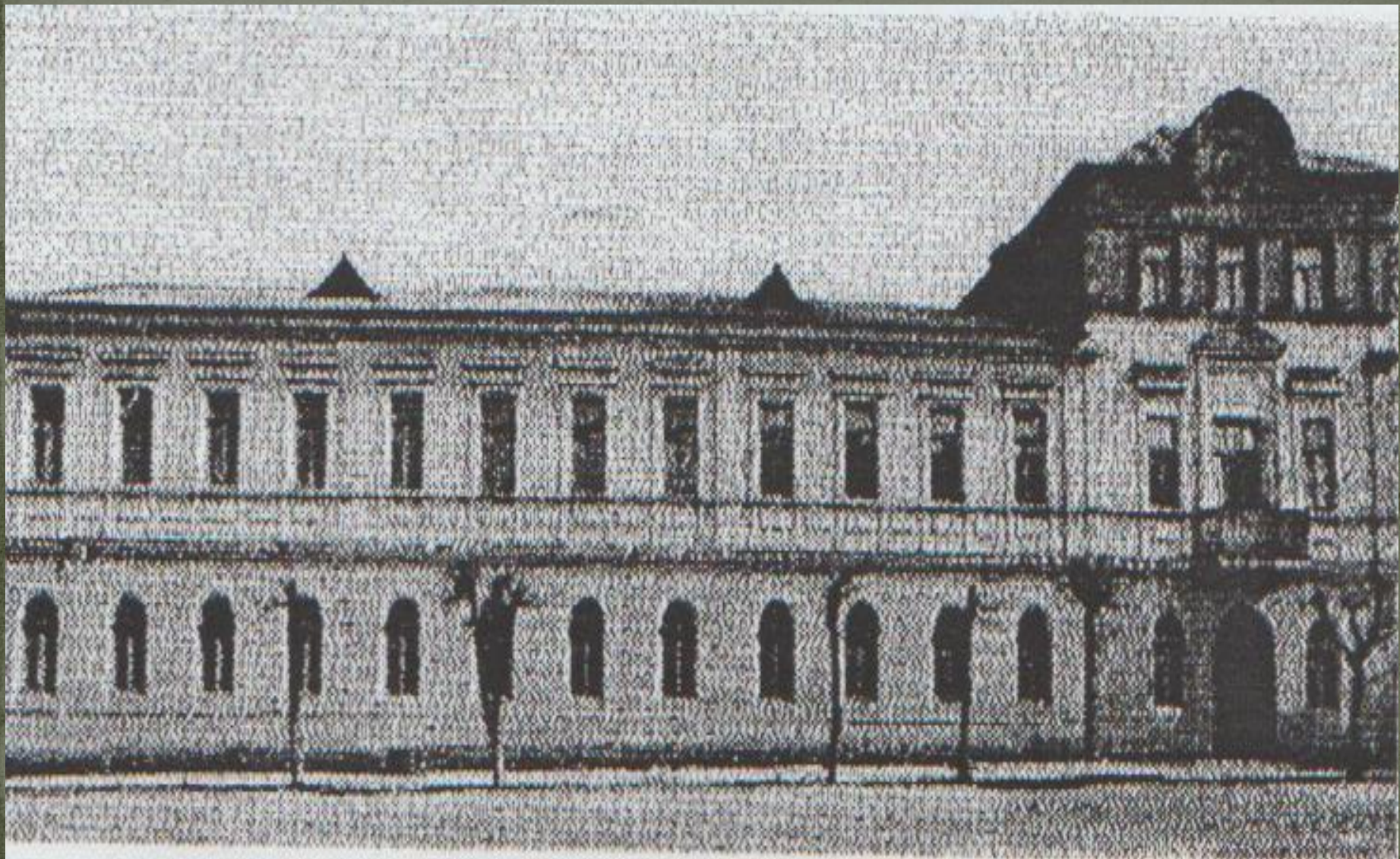
Рославль. Земство.





ПРОДАТСЯ ПЛОЩАДЬ 700 м<sup>2</sup>

9-910-720-59-96





ВСЕ ТОВАР по 52 р.

РЫБОЛОВ

ОКНА

Системы вентиляции

КОНДИЦИОНЕРЫ  
СИСТЕМЫ  
ВЕНТИЛЯЦИИ  
ЦЕНТРОС 2 TV  
СЛУЖБА  
8 800 100 00 00

ОКНА  
КЕРОС  
СЛУЖБА  
8 800 100 00 00

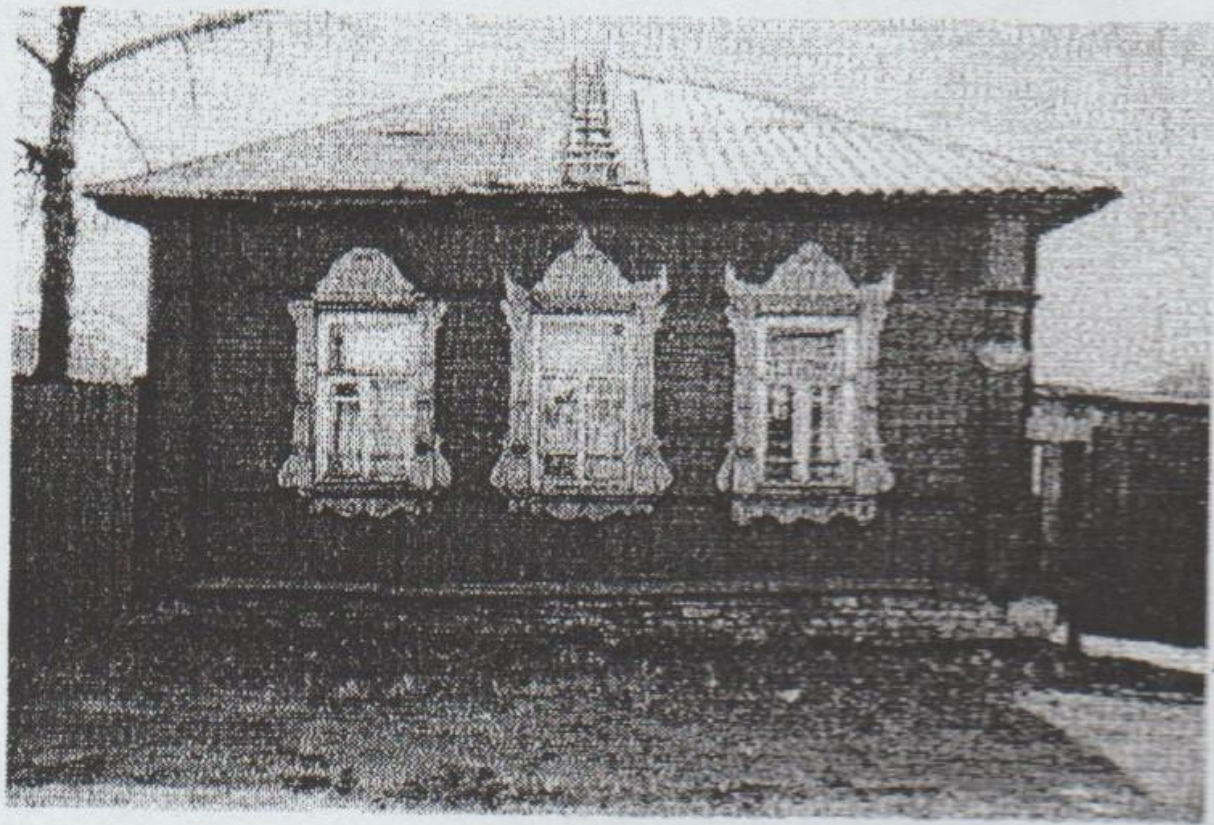
ОСТО

ТОВАР  
А.И.

СЛУЖБА

СЛУЖБА

Коробки вставками. В завершенный на-





St. Peter's Church, 1086 a



Топоры для офиса  
www.btbz.ru

БТБЗ

ТАРИХ МАХЕРСКАЯ

ПРЕДЛОЖЕНИЕ  
ПО ВЫПОЛНЕНИЮ РАБОТ  
ПО СТРОИТЕЛЬСТВУ  
И РЕМОНТУ  
ОБЪЕКТОВ  
ИНЖЕНЕРНО-ТЕХНИЧЕСКОГО  
НАЗНАЧЕНИЯ  
ИЛИ  
ПРОЕКТИРОВАНИЮ  
ИЛИ  
ИЗЫСКАНИЯМ  
ИЛИ  
ОЦЕНКЕ  
КАЧЕСТВА РАБОТ  
ИЛИ  
ОЦЕНКЕ  
КАЧЕСТВА РАБОТ  
ИЛИ  
ОЦЕНКЕ  
КАЧЕСТВА РАБОТ





СТИЛЬНАЯ ОДЕЖДА

Для стильных женщин

Апприет

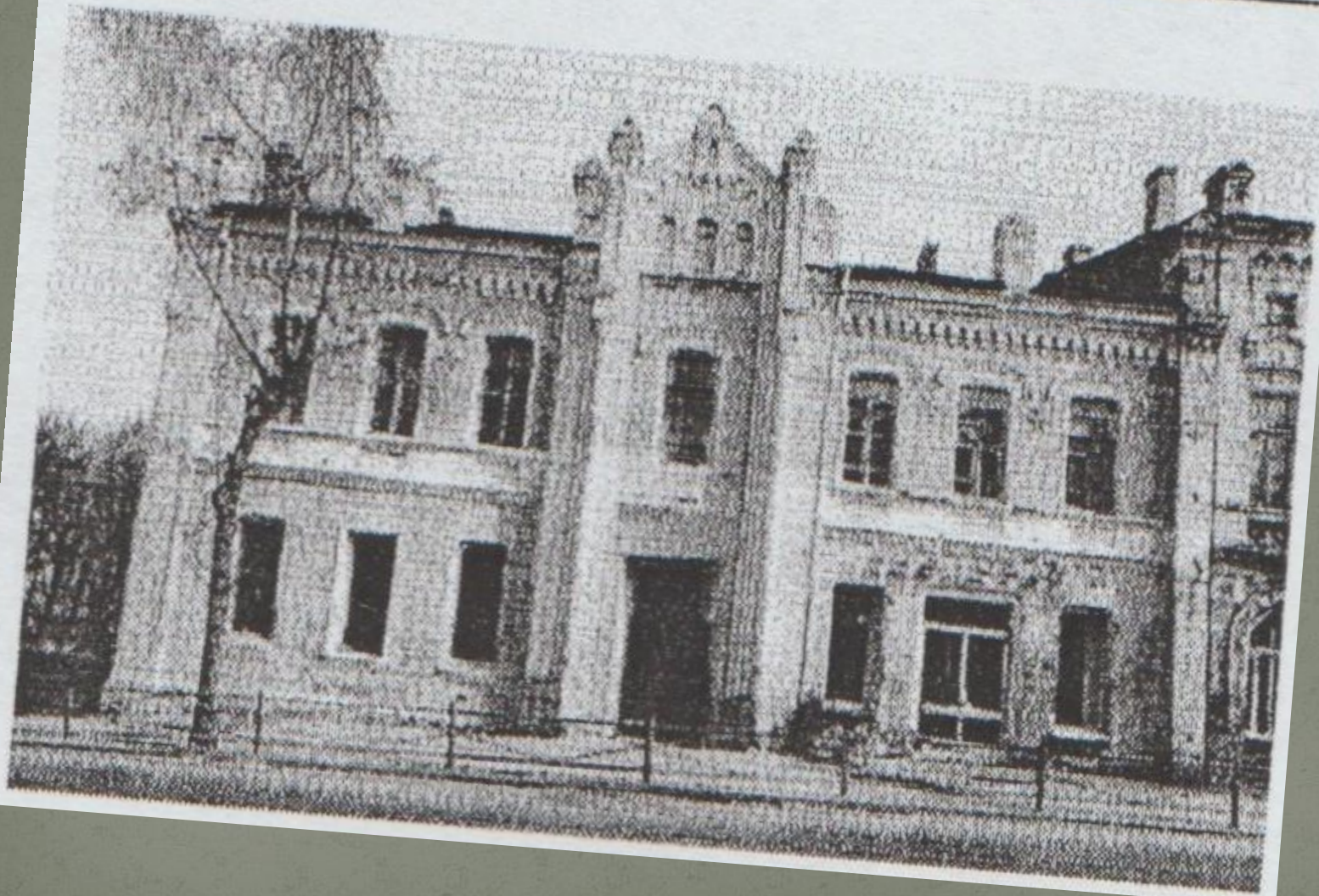
Апприет

Модные платья  
кардиганы и пальто  
блузы, рубашки, юбки  
Возвращайтесь  
каждый день с гарантией  
качества

СВЕТЛОЕ

PVC







Панис

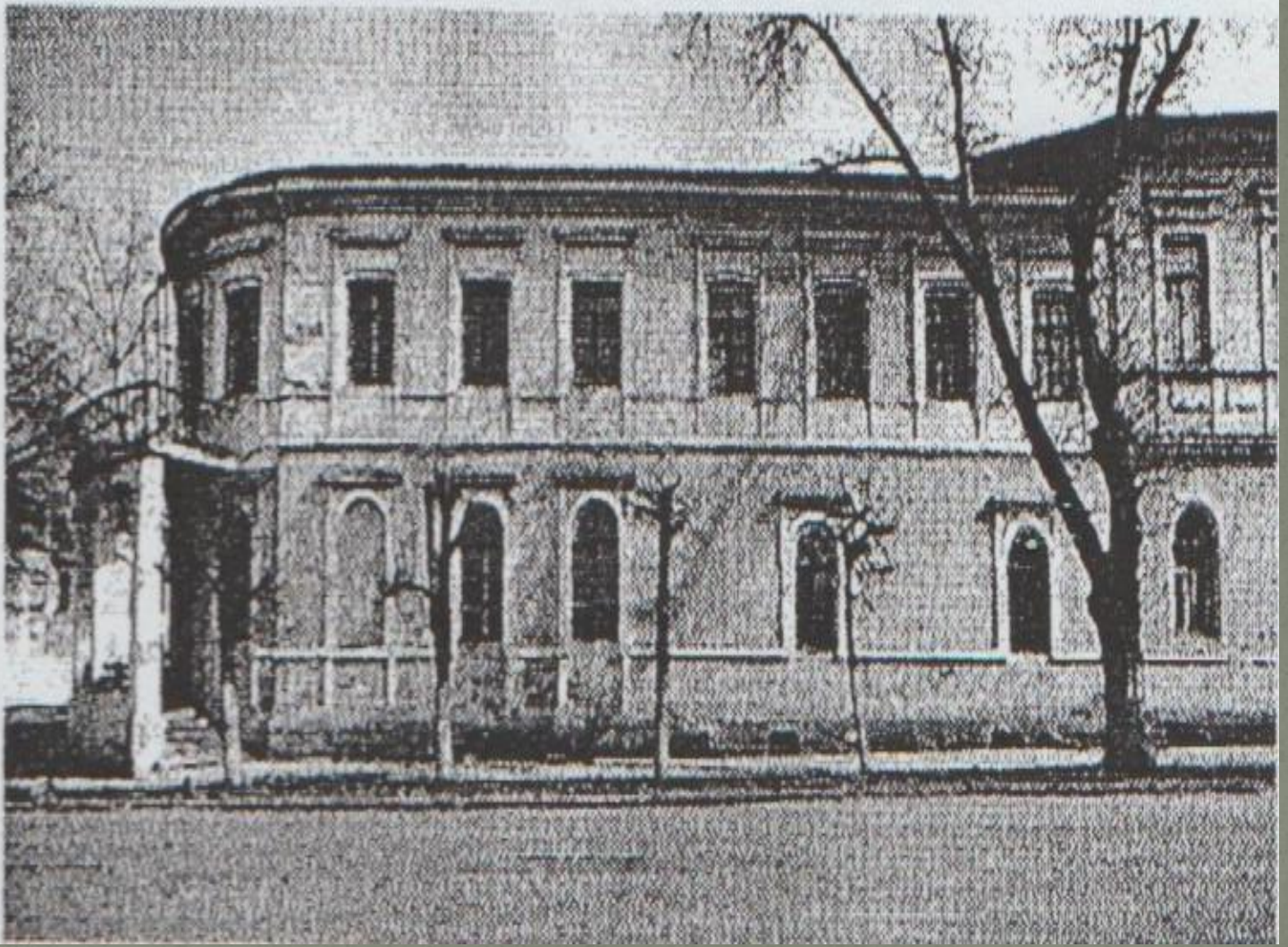
КРАСА





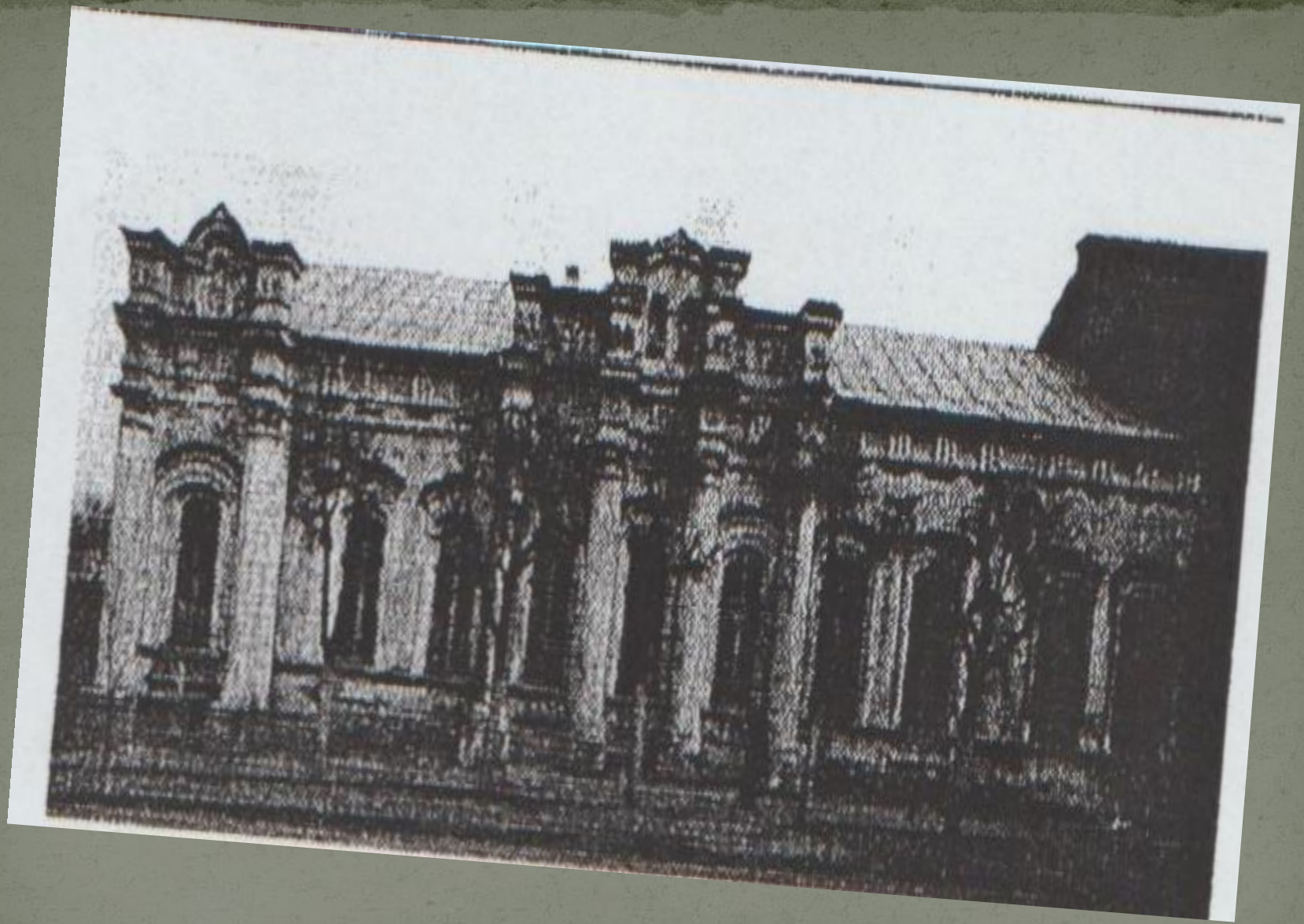












*Дом купца Миронова (сейчас Рославльский районный узел Федеральной почтовой связи )*



*Дом рославльского купца Миронова, владельца маслобойного завода - пример жилого дома периода эклектики с формами классицизма в декоре. Умело вписанное в рельеф местности ,здание состоит из двух частей: это Г-образный жилой дом в два этажа и низкая хозяйственная постройка, примыкающая к дому с севера.*

*Дом купца П.П.*

*Полозова (ныне редакция  
газеты «Рославльская правда»)*



*Дом купца Николая Николаевича Полозова, владельца мыловаренных и маслобойных заводов в Рославле - типичный купеческий особняк в стиле эклектики. Фасад выходит на ул. Красина, застроенную двухэтажными домами рубежа XIX - XX вв. Парадное крыльцо украшено металлическим козырьком на кронштейнах из спиралей. Окна первого этажа очень низкие в гладких обрамлениях, напротив, окна второго этажа - высокие арочные. Сейчас в этом здании располагается редакция газеты «Рославльская правда».*

Приветствую вас, друзья.

Будьте здоровы,

Не забывайте нас!

## **ЗАКЛЮЧЕНИЕ**

**Таким образом, при помощи данной рекламной презентации найдены доказательства тому, что Рославль поражает удивительной атмосферой старинного русского города, впитавшего в себя всю историю нашей страны.**

**Гипотеза о том, что город Рославль может быть включён в туристический маршрут как памятник градостроительства XIX - первой половины XX века, сохранивший свой исторический центр без новой застройки, историческую среду и городской ландшафт-доказана.**

**Исследовательская работа может иметь продолжение-разработку туристического маршрута «Архитектурный Рославль» и проведение экскурсий для школьников и жителей нашего города.**