



Государство на берегах Нила



1. Какой сейчас идет урок?

Урок истории

2. Что изучает история?

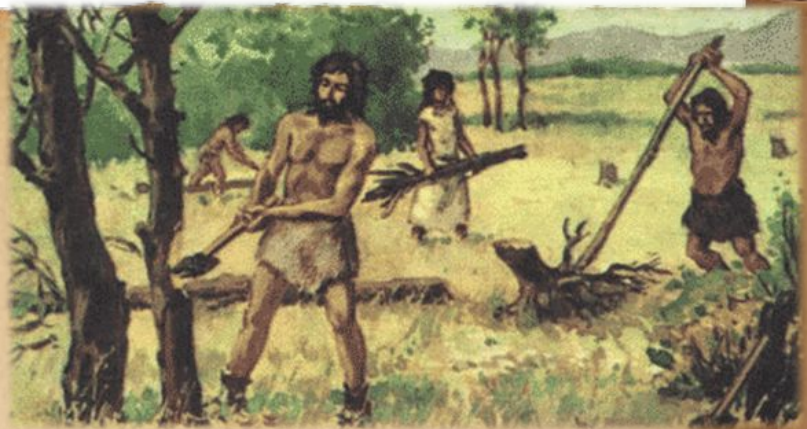
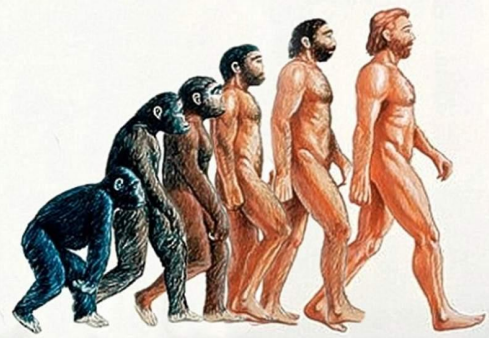
Она изучает жизнь людей. Как они жили и чем занимались

3. Какой период истории мы с вами изучаем?

Мы изучаем Древний мир

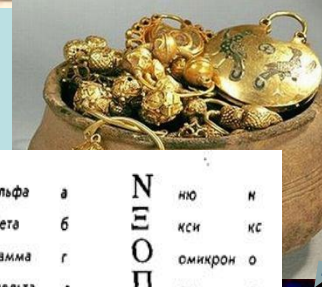
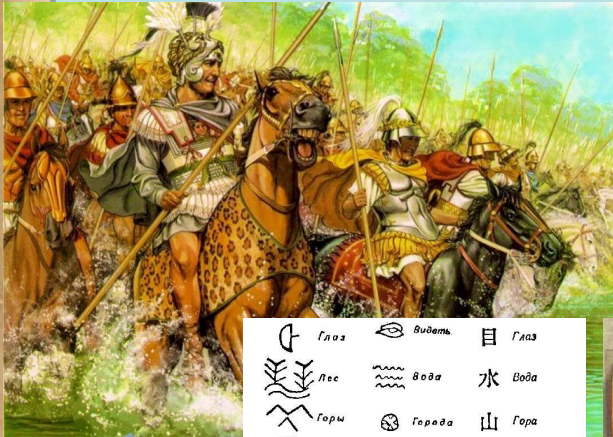
4. На кого были похожи древние люди? Чем они занимались?

Они были похожи на обезьян. Люди собирали грибы и ягоды. Потом стали заниматься земледелием и скотоводством.



территория

царь
столица
главный город



ВОЙСКО

	Глоз		Видеть	目	Глаз
	Лес		Вода	水	Вода
	Горы		Гора	山	Гора
	Факел		Огонь	火	Огонь
	Хлеб		Лошадь	馬	Лошадь
	Стрела		Время	中	Средний
	Лодка		Мужчины	人	Человек
	Человек		Женщины	女	Женщина

1. Древне-шумерские
2. Древне-египетские
3. Китайские

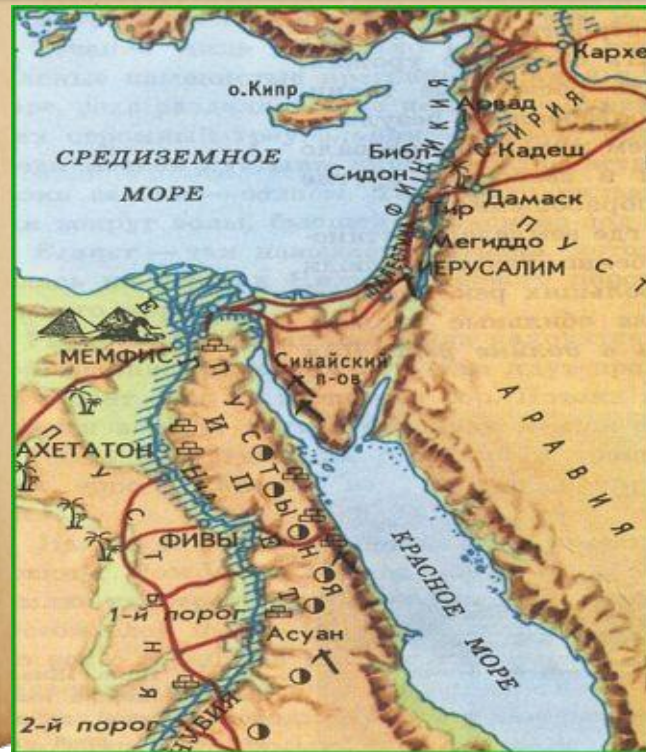
Знаки идографического письма.
Рис. 15.3.



А	альфа	а	Ν	ню	и
В	бета	б	Ξ	кси	кс
Г	гамма	г	Ο	омикрон	ο
Δ	дельта	д	Π	пи	п
Ε	эпсилон	э (е)	Ρ	ро	ρ
Ζ	дзета	дз	Σ	сигма	с
Η	эта	э (е)	Τ	тау	τ
Θ	тета	ф, т	Υ	ипсилон	и
Ι	иота	и	Φ	фи	φ
Κ	каппа	к	Χ	хи	χ
Λ	ламбда	л	Ψ	пси	ψ
Μ	мю	м	Ω	омега	ο

письменность

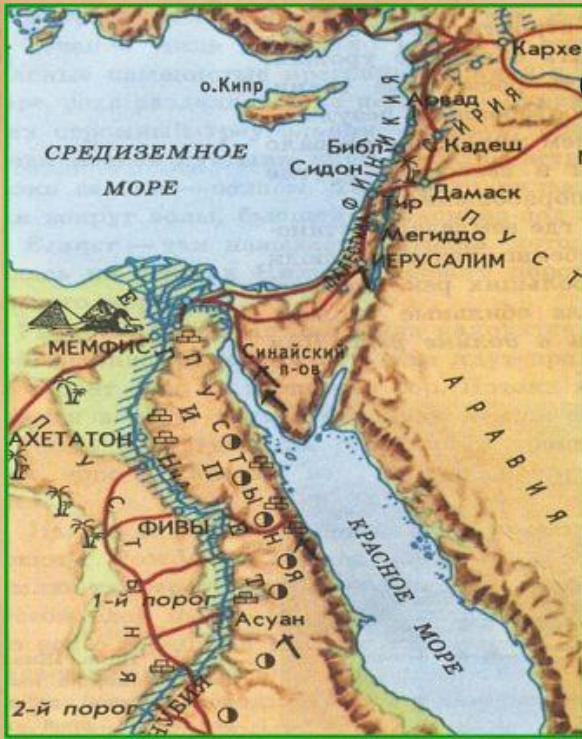
казна



В путь...



Страна Египет



Север



Юг

папирус



Страна Египет



крокоди́л



бегемоты



птицы

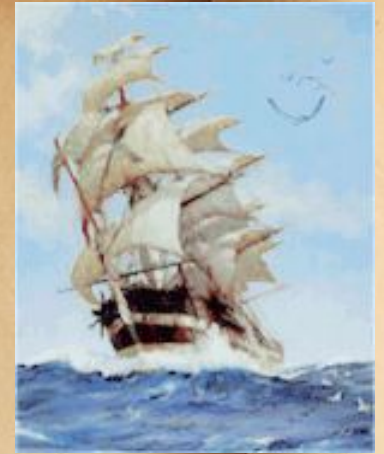


Страна Египет



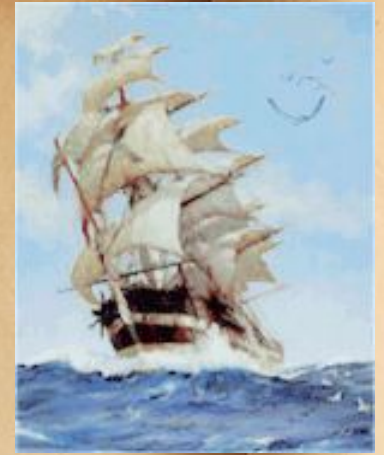
Поро́ги – каменистые
преграды на дне реки́

Страна Египет



Нил впадает
в
Средиземное
море

Страна Египет



Оазис –
островок
зелени в пустыне



Страна Египет

Египет-
это страна,
которая
находится на
реке Нил от
первого порога
до
Средиземного
моря.



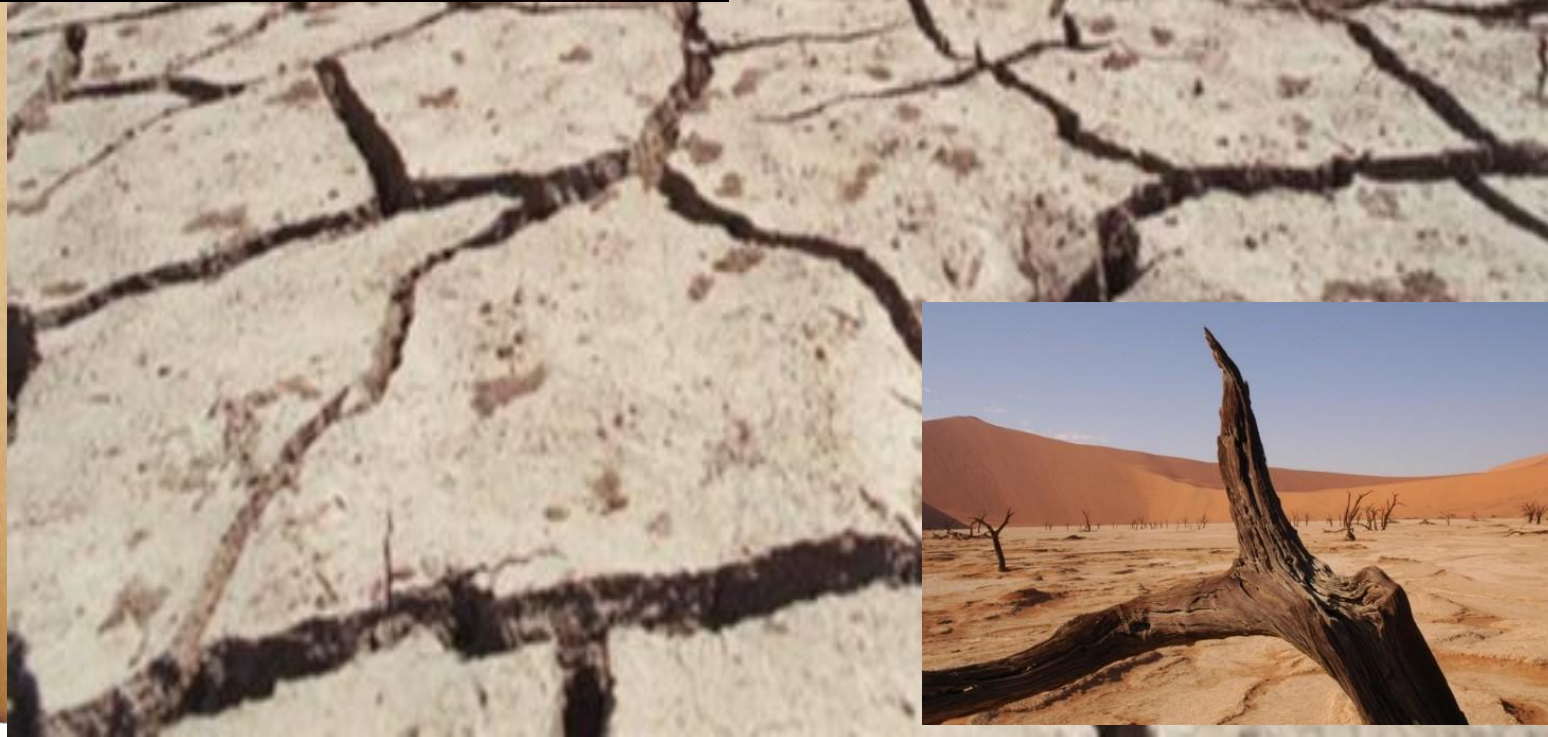
Страна Египет



Маршрутный лист «Путешествие в Египет»

вопрос	ответ
Где находится Египет? (стр.34)	
Какая река протекает в Египте? (стр.34)	
Растительный мир Египта (стр.34, 35)	
Животный мир Египта (стр.35)	
Что такое пороги? (стр.35)	
В какое море впадает Нил? (стр.35)	
Что такое оазисы? (стр.35)	
ВЫВОД. Где находится Египет? (стр. 35)	

Разливы Нила.



Разливы Нила.



Разливы Нила.



Разливы Нила.



Каждый год
в июле
начинался
разлив
Нила.



Разливы Нила.



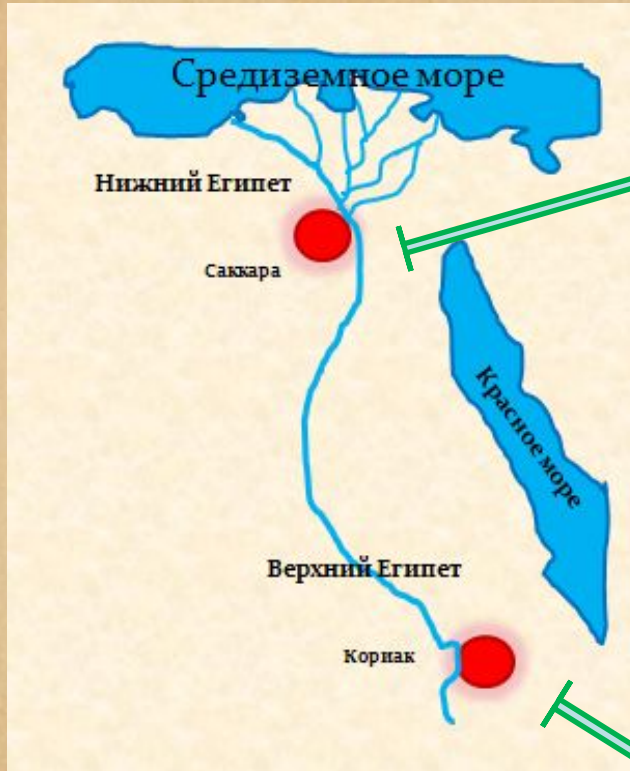
Ил – частицы полусгнивших
растений и красноватых горных
пород

Разливы Нила.



**Какую пользу давал ил ?
(стр.36)**

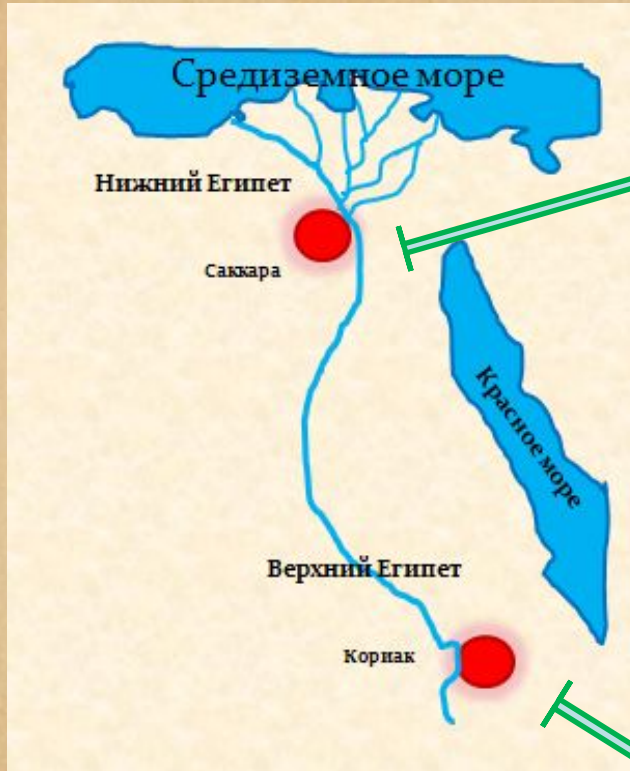
Объединение Египта



Северный Египет

Южный Египет

Объединение Египта



Северный Египет



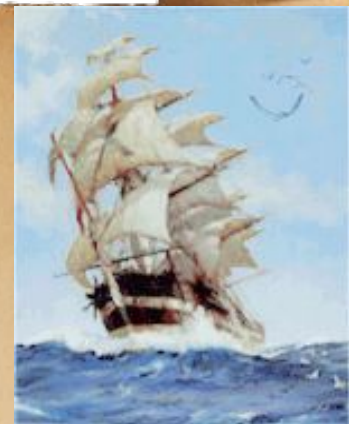
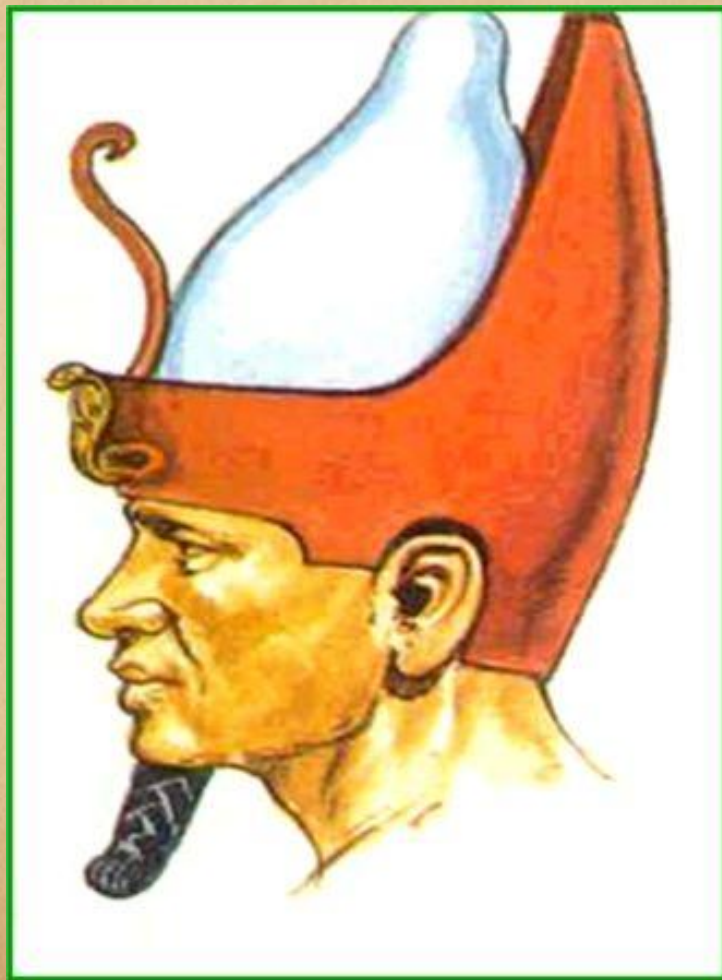
Северный
Египет



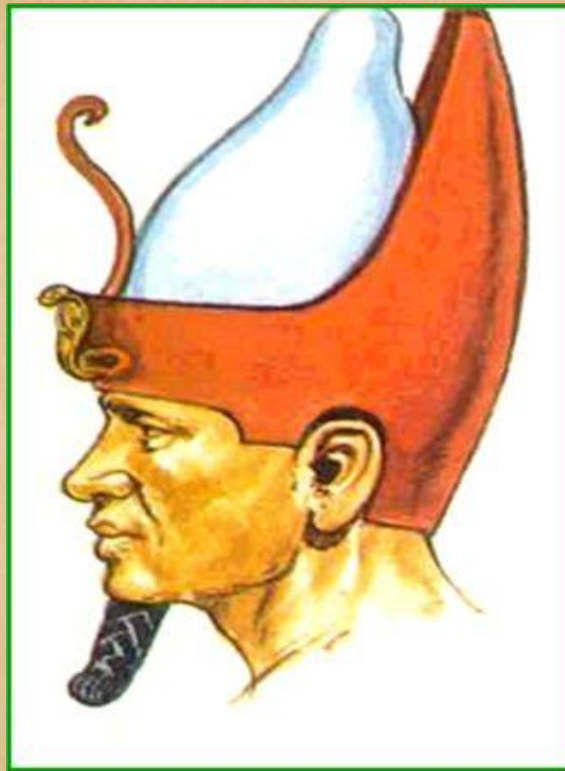
Южный
Египет

Южный Египет

Объединение Египта



Объединение Египта



Фарао́н – правитель Египта



25

Рефлексия



**Я все очень хорошо понял,
мне было интересно**



**Мне все понятно, но
материал не всегда
интересен**



**Я не все понял, но мне
было интересно**

**Домашнее задание: знать записи по
тетради**

Викторина

Где был расположен Древний Египет?

- в северо-восточной Африке
- в Южной Африке
- в Северной Африке

Древний Египет находился:

- на берегу моря
- в пустыне
- на берегах реки Нил

Вдали от Нила среди пустыни встречались:

- рельефы
- оазисы
- высокий тростник-папирус

Пройдя пороги Нил впадал:

- в Красное море
- в Черное море
- в Средиземное море

Разлив Нила ежегодно начинался:

- в июне
- в июле
- в ноябре

Викторина

После разлива Нила на полях оставался:

- плодородный ил
- сухой песок
- водоросли

Египет в единое государство объединил:

- Царь Северного Египта
- Царь Среднего Египта
- Царь Южного Египта

Назовите дату возникновения единого государства Египет:

- около 5-ти тысяч лет назад
- около 3-ти тысяч лет назад
- около 4-ти тысяч лет назад

Укажите, как называли повелителя всего Египта:

- папирус
- фараон
- рельеф

Какой город стал первой столицей объединенного Египта:

- Афины
- Фивы
- Мемфис

Домашнее задание



Прочитать § 6
Словарная работа в тетради
Контурная карта – задание 1,2

