





Древняя Индия



Логическое задание
на урок:



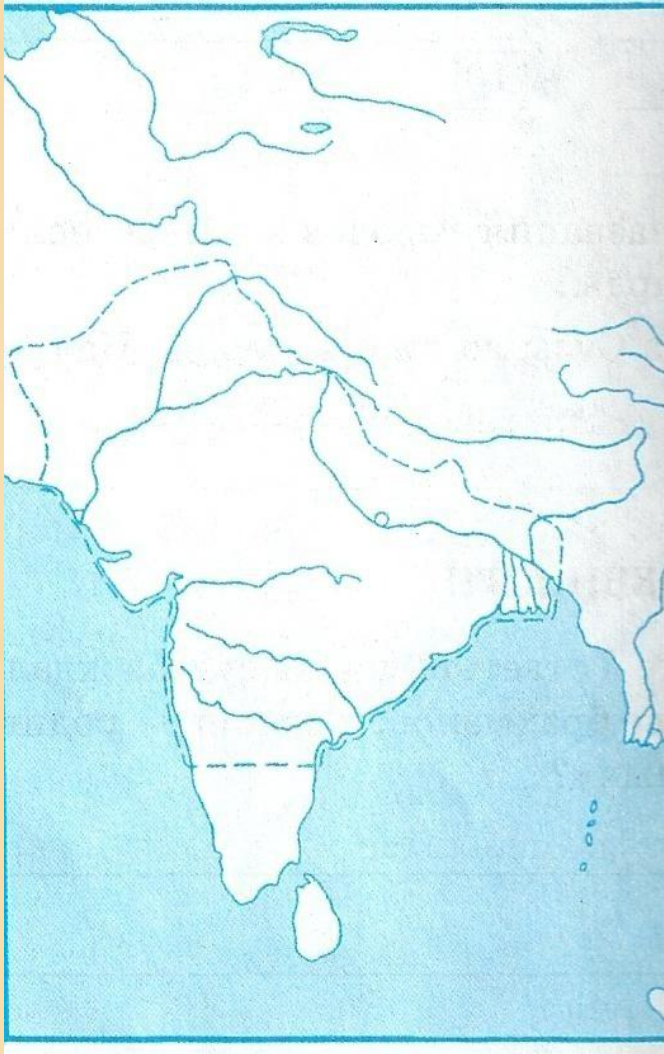
**Почему греки считали
Индию «волшебной
сказочной страной»?**





План урока

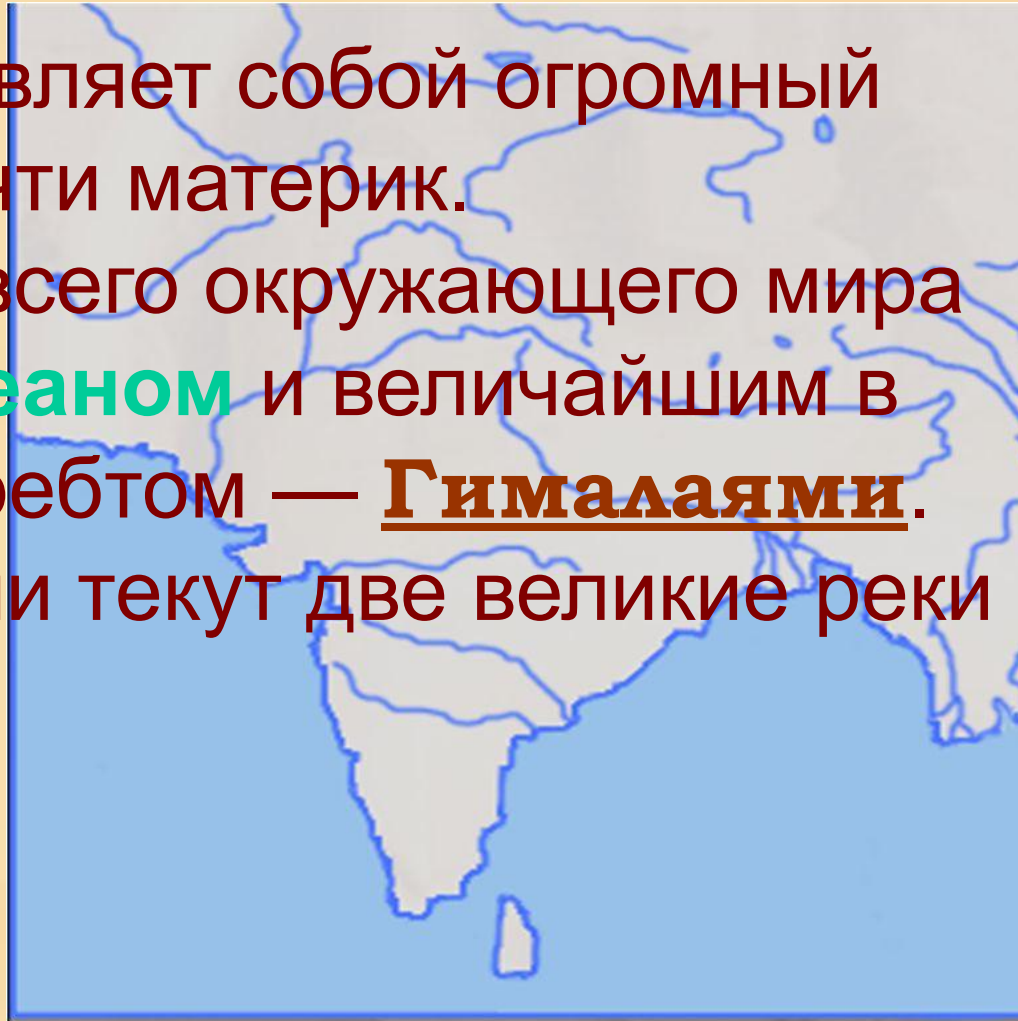
1. Местоположение Древней Индии.
2. Природные условия.
3. Животный мир в Индии.
3. Занятия жителей Древней Индии.



- 1. На каком полуострове расположена Индия?*
- 2. Какой океан омывает этот полуостров?*
- 3. Каким морем омывается Индия?*
- 4. Какие горы расположены на севере Индии?*
- 5. Какие реки протекают по территории Индии?*
- 6. Как вы думаете, как особенности географического положения Индии влияли на жизнь ее населения?*
- 7. Что было общего в природных условиях Древнего Египта, Междуречья и Древней Индии?*
- 8. Как называются эти леса?*

Географическое положение Индии

представляет собой огромный
почти материк.
от всего окружающего мира
океаном и величайшим в
хребтом — Гималаями.
Индии текут две великие реки



Рассмотрим на карте
географические
объекты:



полуостров
Индостан

Индийский океан

Инд

Ганг

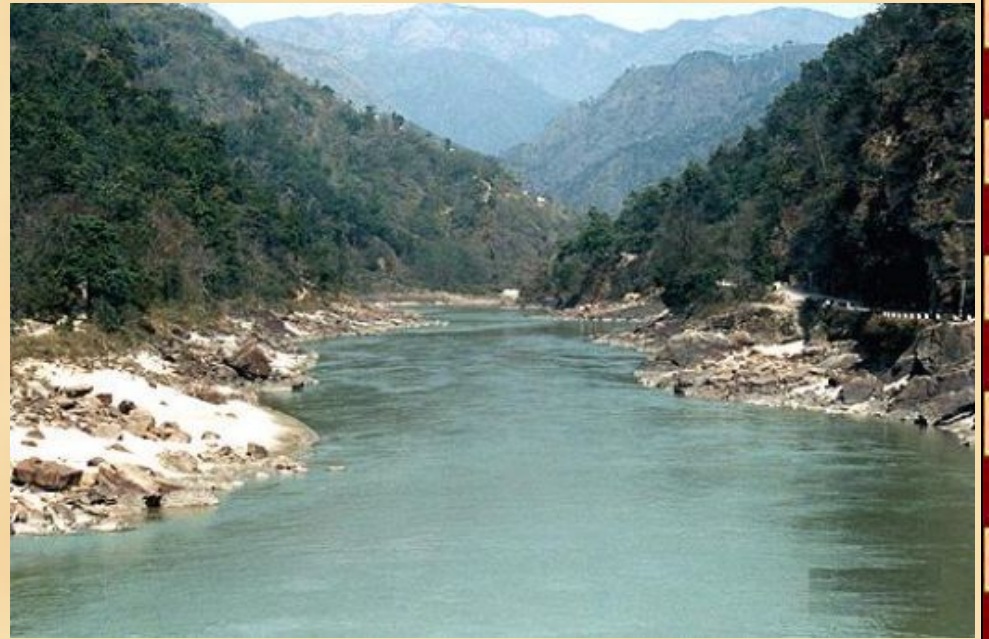
Гималаи



ГИМАЛАИ:

- ЯВЛЯЮТСЯ ЕСТЕСТВЕННОЙ ЗАЩИТОЙ ИНДИИ ОТ НАПАДЕНИЙ ВРАГОВ
- ПРЕГРАЖДАЮТ ПУТЬ ХОЛОДНЫМ ВЕТРАМ
- ЯВЛЯЮТСЯ САМОЙ ВЫСОКОЙ ГОРНОЙ СИСТЕМОЙ В МИРЕ
- СОГЛАСНО ВЕРОВАНИЯМ ИНДИЙЦЕВ НА ГИМАЛАЯХ ЖИЛИ БОГИ









В ветвях деревьев гнездились,
шумели, порхали и пели
Птицы лесные, и всюду...
в дикой глуши попадались
То кабан, то шакал, то буйвол,



то рысь, то пантера...

и светлая влага кипела

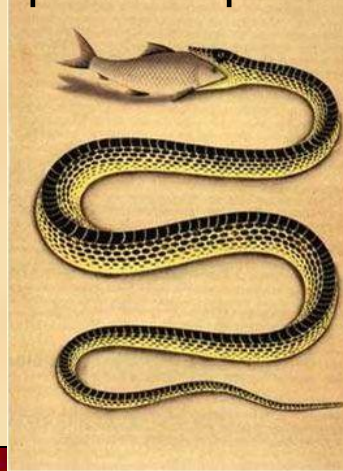
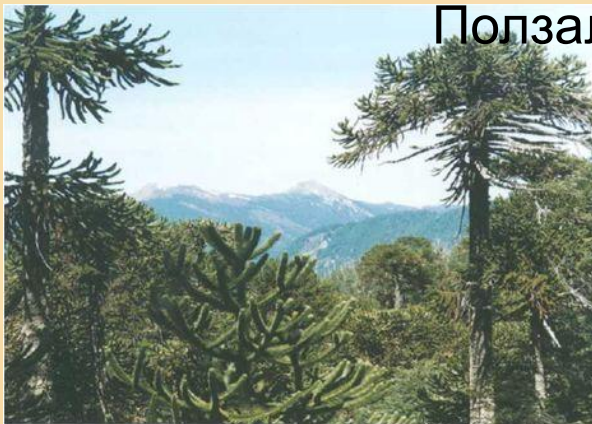
Множеством рыб, крокодилов и змей...

... и ветви обвивши хвостами,

С криком качались на них обезьяны,

по сучьям деревьев

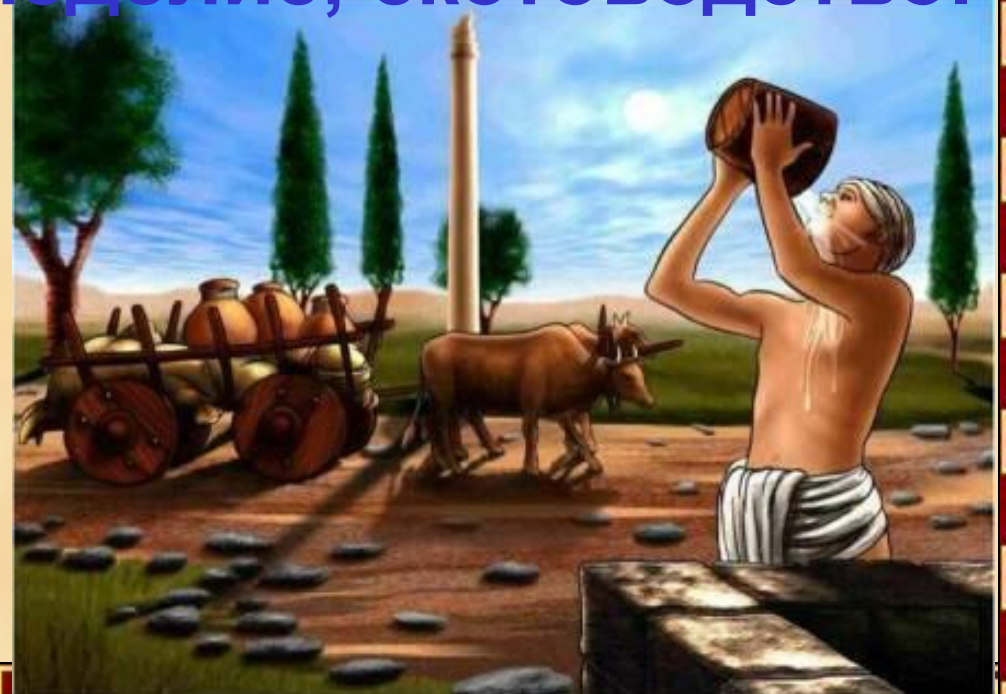
Ползали, перьями ярко блестя, полугаи...







Основными занятиями древних индейцев были оседлое земледелие, скотоводство.

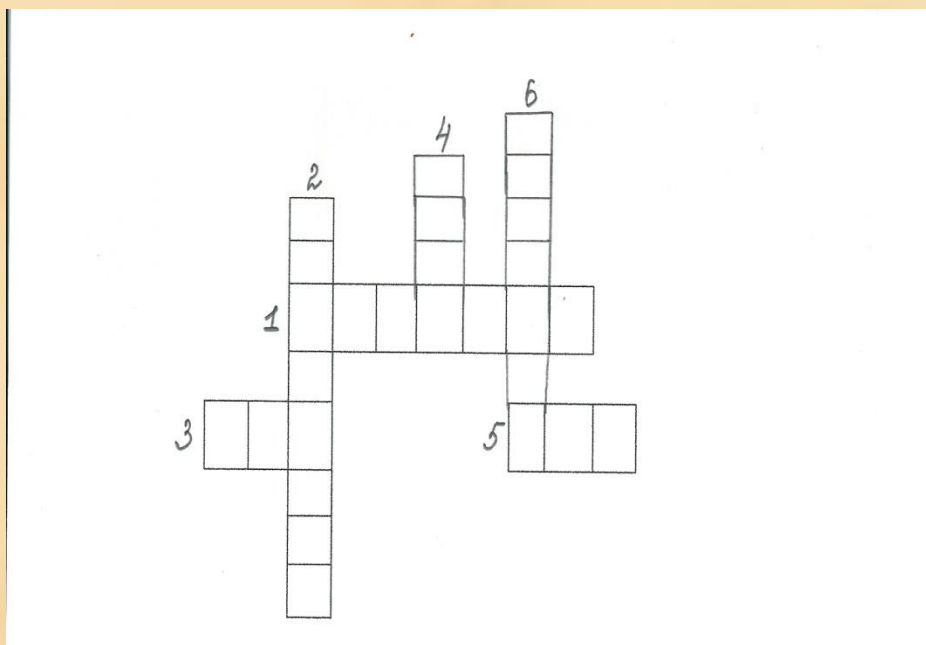


Священное животное – корова.



Проверь себя?

- На каком полуострове находится Индия?
- Назови две реки протекающие по её территории.
- Гималаи. Что Гималаи. Что Гималаи. Что ты знаешь о них?
- Назови обитателей джунглей.



По горизонтали:

- 1. Труднопроходимые леса в Индии.**
- 3. Растение, которое очень любит влагу.**
- 5. Одна из рек Индии.**

По вертикали:

- 2. Полуостров, на котором располагалась Индия.**
- 4. Индийцы почитали этого животного, изображали бога с головой этого животного.**
- 6. Горы, расположенные на севере Индии.**

НЕ ЗАБУДЬ ЗАПИСАТЬ ДОМАШНЕЕ ЗАДАНИЕ!



§ 20, раб.тетр.с.71№85

