

Повторение

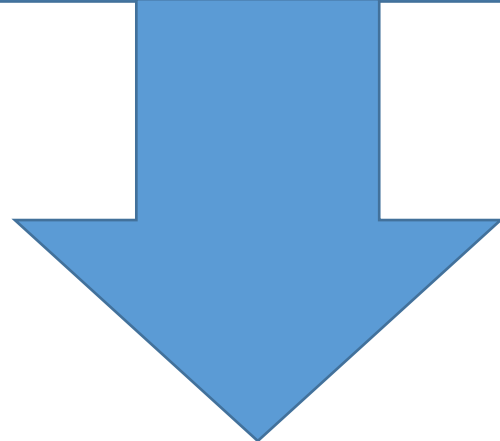
Вопросы:

- Расскажите о пещерной живописи. Как она была открыта?
- Что называется религией? Как она возникла?
- Что такое магия, миф?



Присваивающее
ХОЗЯЙСТВО

Охота и собирательство



Производящее хозяйство

Земледелие и скотоводство

ВОЗНИКНОВЕНИЕ ЗЕМЛЕДЕЛИЯ И СКОТОВОДСТВА

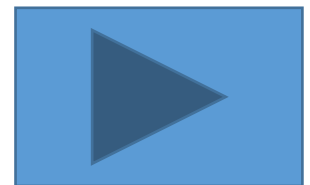
- **Цель урока:** охарактеризовать возникновение скотоводства и земледелия как грандиозный скачок в истории первобытного общества, изучить вопрос о ремесле, изучить родо-племенной строй.
- **Учебное оборудование:** карта мира.

План урока:

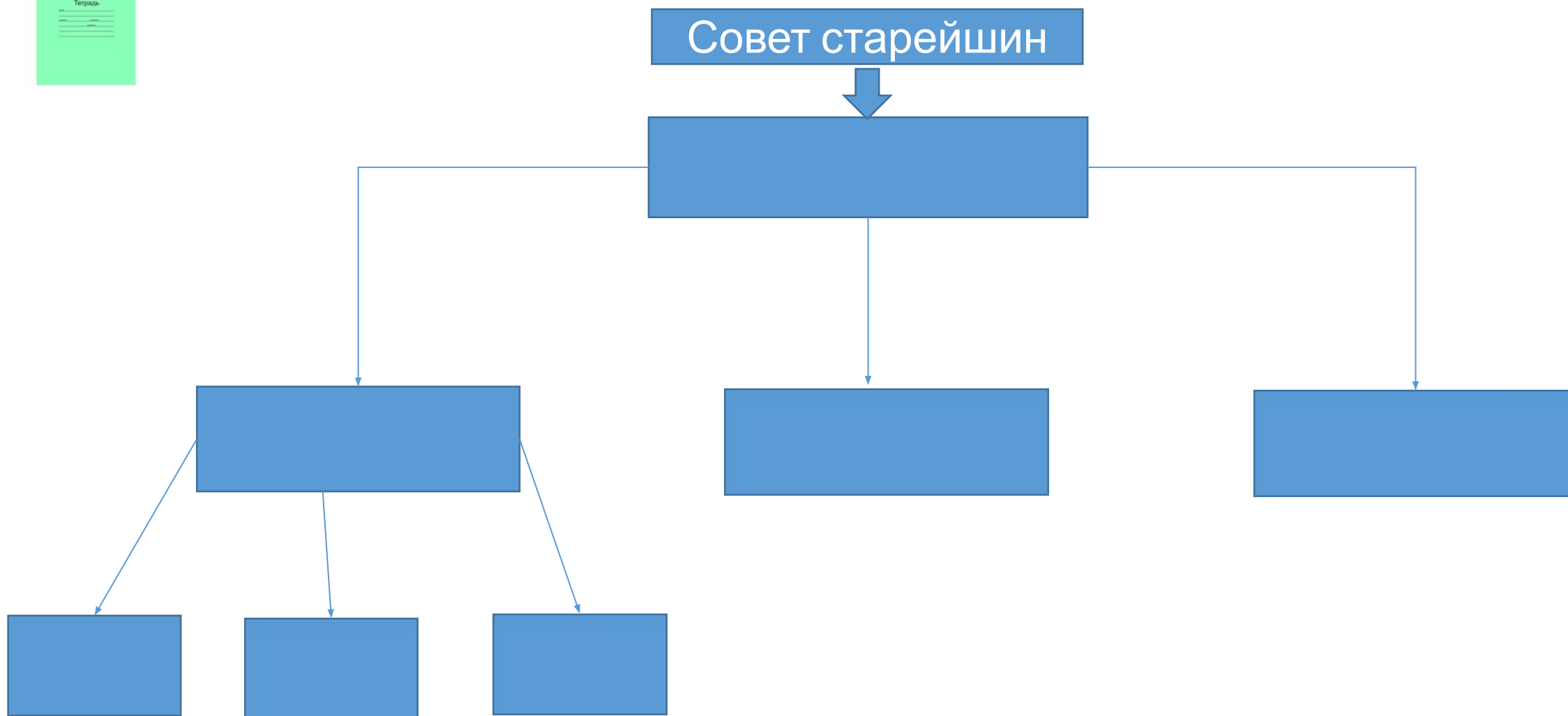
1. Родоплеменной строй
2. Приручение животных и скотоводство
3. Возникновение земледелия
4. Развитие ремёсел

Определения:

- **Род** – это группа людей, ведущих своё происхождение от общего предка
- **Родовая община** — это коллектив людей, связанных между собой родством
- **Племя** — это несколько родовых общин, живущих вместе

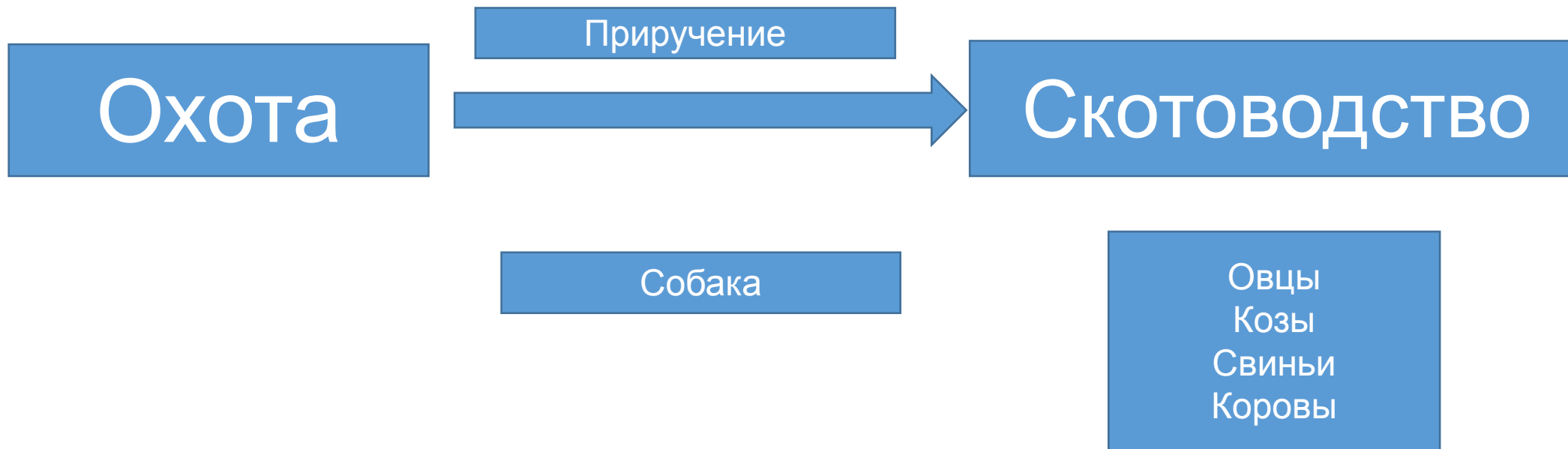


Составьте схему:





Приручение животных и скотоводство:





Возникновение земледелия:

- Первые растения: ячмень, просо, пшеница, рис
- Запишите, родиной каких растений является (стр. 30):
- Азия -
- Африка -
- Европа -
- Америка -

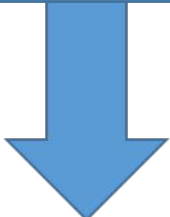


Земледелие



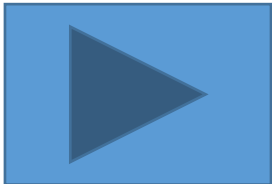
Мотыжное

Мотыга



Плужное

Плуг



Развитие ремёсе



- **Керамика** — это обожженная глина, материал, изобретенный людьми, которого в природе нет (8 тыс. лет назад)
- **Ремесло** – это создание вещей своими руками
- Прядение и ткачество
- Ткацкий станок (6 тыс. лет назад) (стр. 32 учебник)
- Гончарный круг (6 тыс. лет назад)

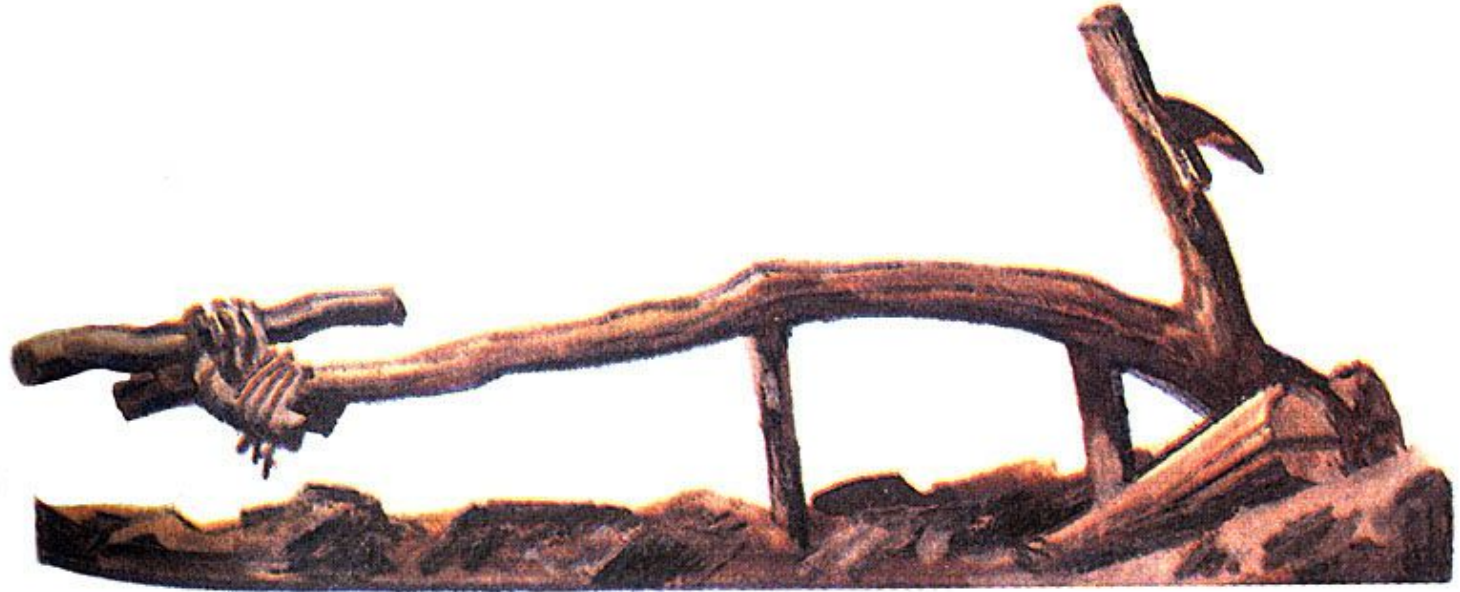




IV. K § 3.

www.hist-world.com







Домашнее задание: § 4. Творческое задание 6 выполняется по желанию учащихся. Задание 2 к главе 1 (с. 26) — письменно.