

# КУЛЬТУРА РУСИ В XII – XIII

ВВ.

Учитель истории МОУ СОШ  
№ 1  
г. Мариинска  
Ежова Ю.И.



Цель урока:

*познакомить учащихся с особенностями древнерусской культуры периода политической раздробленности*

# План изучения новой темы:

1. Особенности русской культуры  
XII-XIII вв
2. Образование и наука
3. Литература
4. Архитектура
5. Иконопись

# Особенности культуры XII-XIII

вв

**Культура** – совокупность созданных обществом материальных и духовных ценностей.

## Крупные политические центры:

- Великий Новгород \* Псков
- Владимир-на-Клязьме

## Отличительные черты развития культуры:

*Новгород и Псков* - в культурном развитии этих центров проявились черты, которые соответствовали вечевым порядкам и активности городского населения.

*Владими́ро-Сузда́льская земля* – это образец пышности, торжественности, стремления подчеркнуть силу и значение владимирских князей.

# Образование и наука

Центрами науки и образования в XII-XIII вв. были города и монастыри

Почему?

**Горожане** занимались торговлей, в том числе и с зарубежными странами.

**Купцы** вели учет проданных и купленных товаров, они должны были уметь писать и считать. Купцы приносили на Русь сведения о жизни в других странах.

**Самый высокий уровень грамотности на Руси был в Новгороде.**

*Школы в большинстве русских земель существовали при монастырях.*

В школах учились мальчики и была береста.



...ия письма

*Монахи, духовенство* должны были знать грамоту, чтобы служить в церкви, ведь церковная служба ведется по книгам.

Монахи вели *летописи*. Они записывали не только события политической жизни, но и фиксировали такие явления природы, как: затмения, кометы, бури, засухи и т.д.

*Князьям и боярам* образование было нужно, чтобы знать законы, издавать их и правильно применять.

Земля	Школы/ предметы	Кто учился	Уровень грамотности
Новгородская	Светские/ грамота, счет, МОЛИТВЫ, торговый учет	Большинство детей горожан	<b>Высокий</b>
Все остальные княжества	Монастырски е/ грамота, МОЛИТВЫ, счет	Дети духовенства и феодалов	<b>Низкий</b>

# Развитие науки

Путешествия  
купцов

Паломничеств  
о

Ведение  
летописей

Военные  
походы

Накопление  
научных  
знаний

География

Астрономия

Биология

Описание других  
стран и различных  
природных  
явлений

Описание  
комет, затмений

Описание  
эпидемий,  
болезней



Политическая раздробленность

Литература

Новые жанры

Земельные особенности

**Поучение**  
➔ «Поучение Владимира Мономаха детям»

**Хождение**  
➔ «Хождение игумена Даниила в Иерусалим»

**Слово**

**Моление**

Новгород-Северская земля

➔ «Слово о полку Игореве» XII в.

Призыв к единству Русской земли перед лицом внешней угрозы

Владими́ро-Сузда́льская земля

➔ «Моление» Даниила Заточника

Размышления об идеальном правителе

Политическая  
раздробленность

**Архитектур  
а**

Новгородская земля

Владими́ро-Сузда́льская  
земля

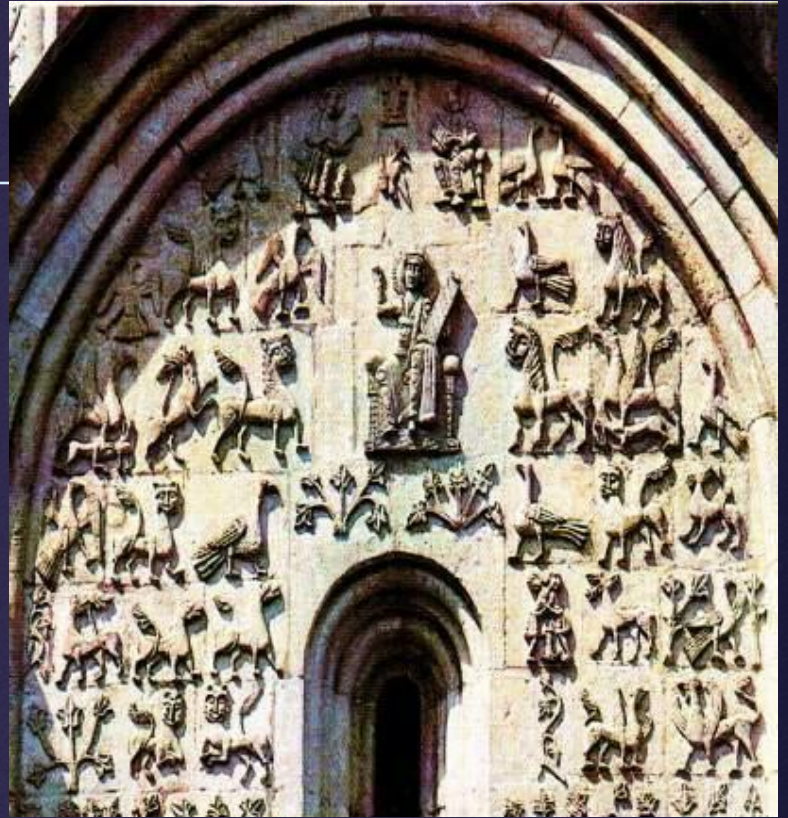
Скромность убранства,  
небольшие размеры  
церквей

Пышность убранства,  
большие размеры  
церквей

**Кирпич**

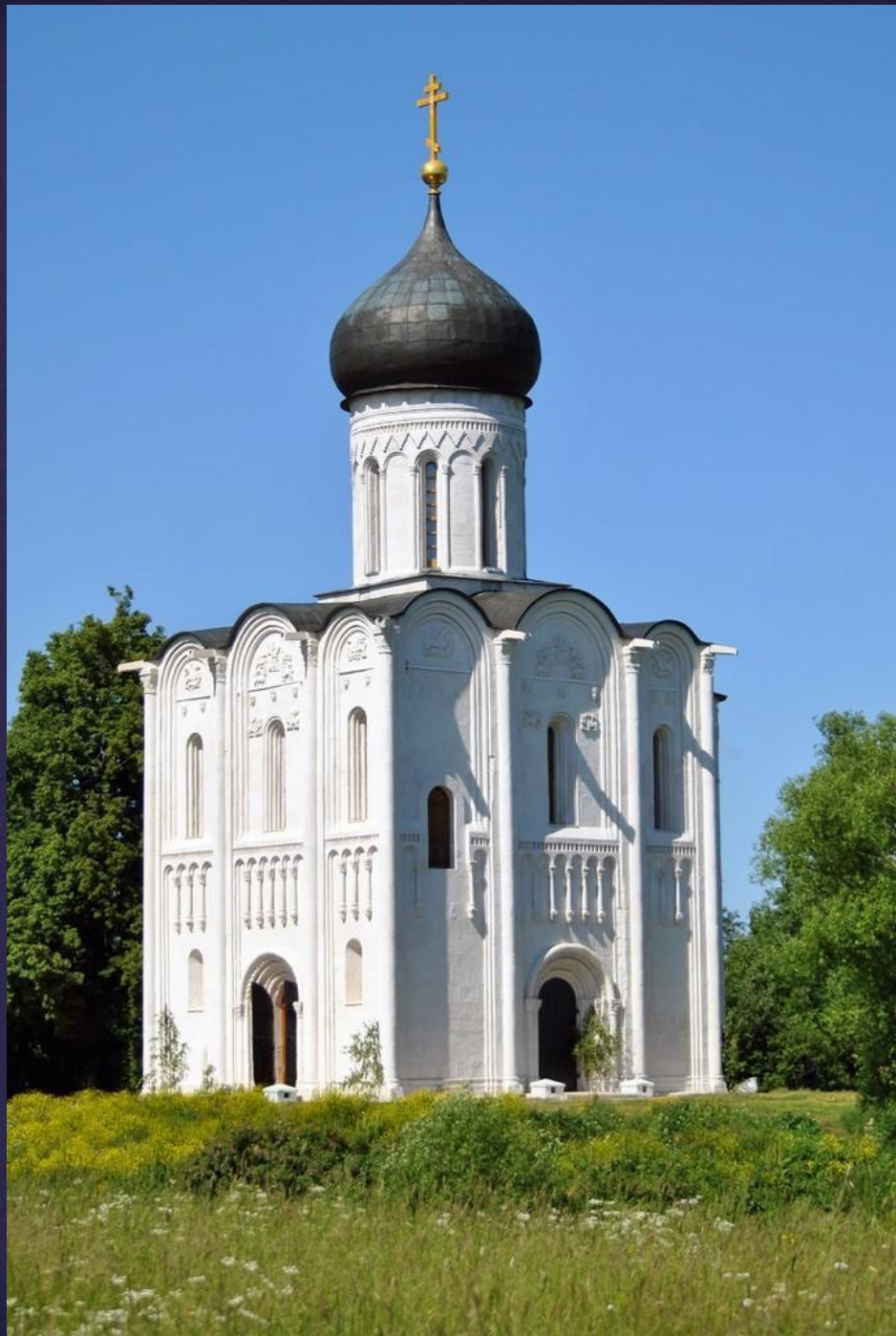
**Белый камень известняк,  
каменная резьба**

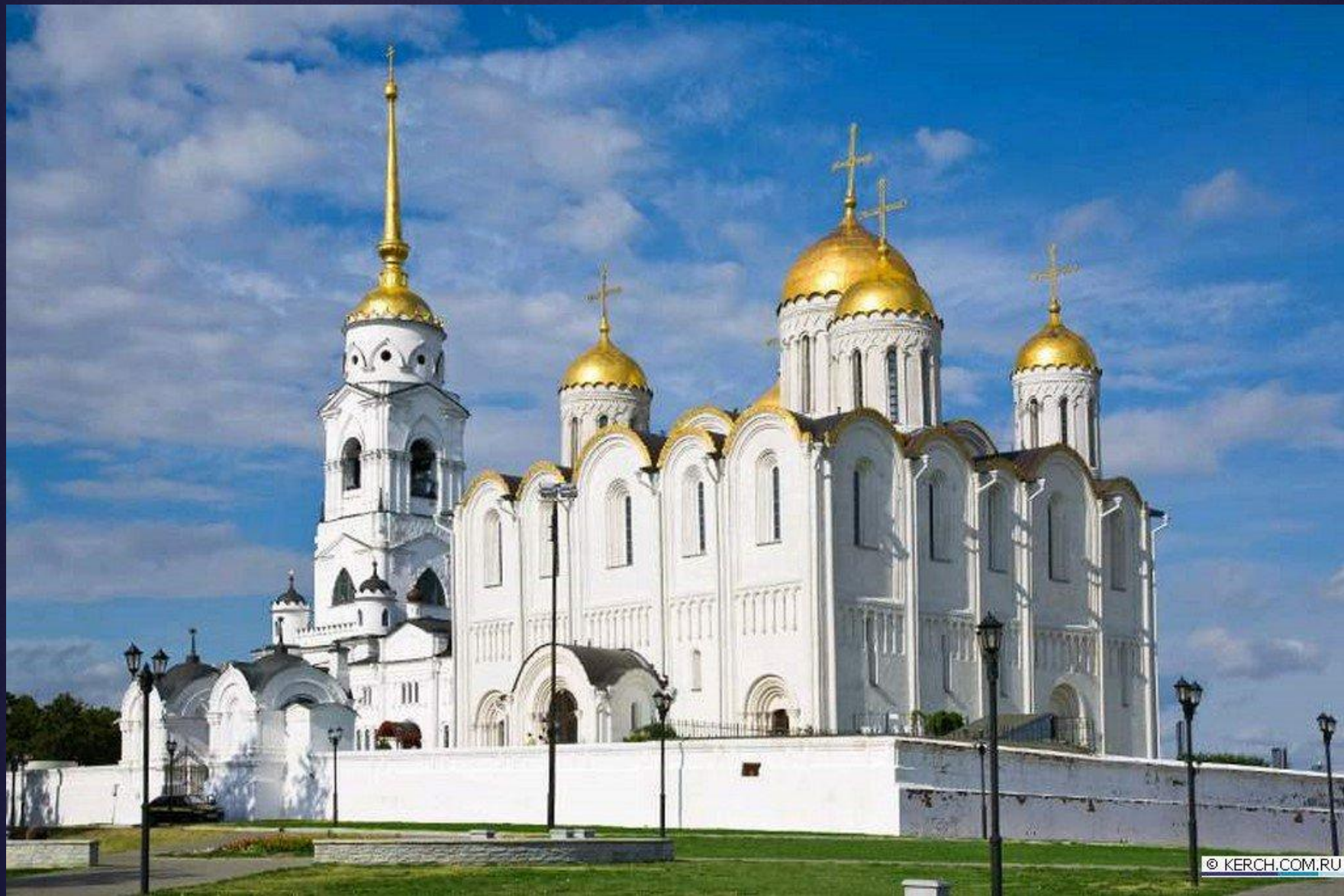
*Резьба на стене*

















# Иконопись

*Русская иконопись в XII-XIII вв. все больше приобретает самобытные черты. Изначально иконы на Руси писали приглашенные из Болгарии и Византии художники. В начале XIII в. после половецких набегов и разгрома крестоносцами Византийской империи приток художников из-за рубежа на Русь прекратился. Возникла русская школа иконописи. От византийской она отличалась более яркими красками и очеловеченными образами святых.*

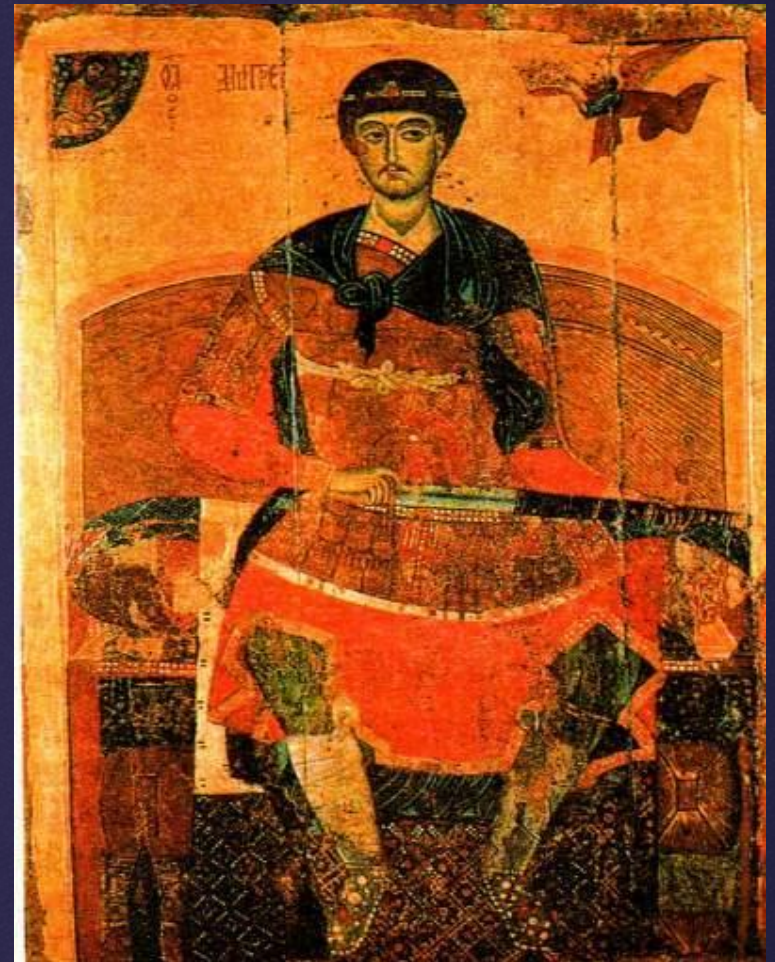
*Владимирская  
Божия Матерь.  
Икона,  
1 пол. XIII в.  
Государственная  
Третьяковская  
галерея*



# Иконопись



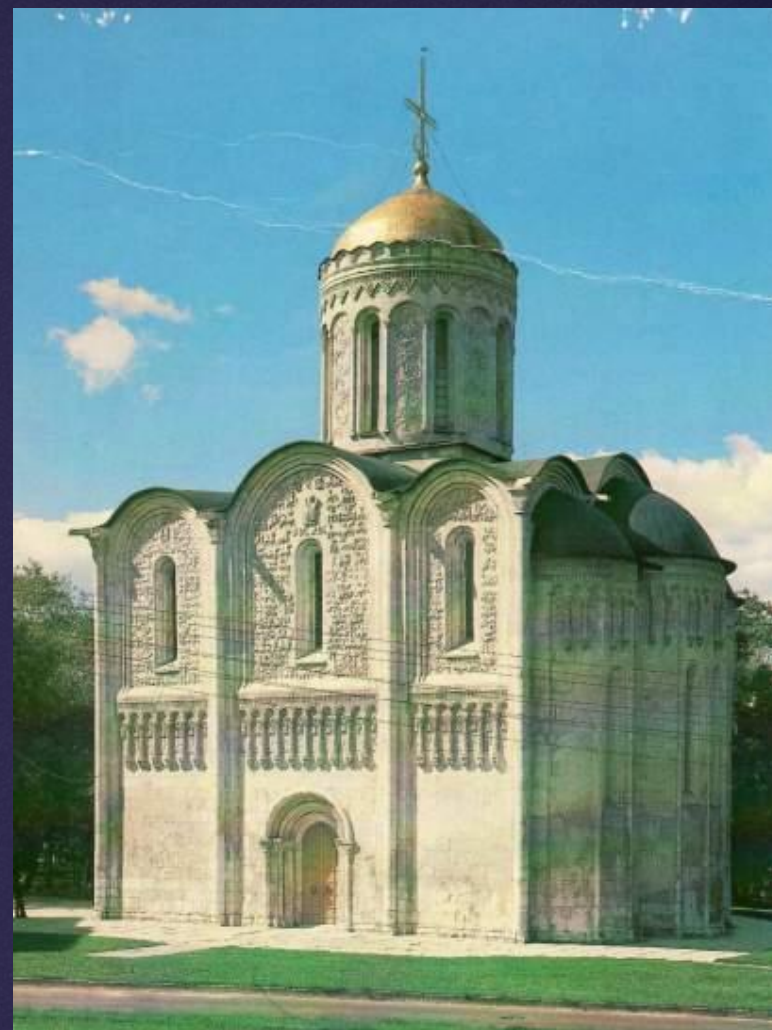
Ангел Златые Власы  
(Архангел Гавриил), икона XII в.  
Русский музей, Санкт-Петербург



Дмитрий Солунский, икона XII в.  
Государственная Третьяковская  
галерея



Храм Покрова на  
Нерли



Дмитриевский  
собор

Сравните оба храма. Найдите общее и черты различия.

## Вывод

*В XII-XIII вв. появились местные культурные традиции, возникли местные школы архитектуры и живописи.*

# Выполни тест:

1. Главные особенности древнерусской культуры периода раздробленности:

- А) складываются культурные особенности отдельных земель
- Б) упадок культуры в связи с нашествием монголов
- В) и то и другое.

2. Какое название здесь лишнее и почему?

- А) «Поучение» детям Владимира Мономаха
- Б) «Повесть временных лет»
- В) «Слово о полку Игореве»
- Г) «Моление» Даниила Заточника

3. Укажите лишнее и объясните свой выбор:

- А) Успенский собор во Владимире
- Б) церковь Покрова на Нерли
- В) Софийский собор в Новгороде
- Г) церковь Спаса на Нередице