

основные этапы развития п.Кацбаха



ВЫПОЛНИЛА ШАКЕНОВА Л.З.
МОУ «КАЦБАХСКАЯ ШКОЛА»

Колхоз «Уральский партизан» образован в **1930** г.

С 1934г колхоз обслуживался в Черкасинской МТС. К 1935 году было организовано 5 полеводческих бригад, 1 животноводческая, 1 огородная. В поселке было 174 двора и населения насчитывалось -711 ЧЕЛОВЕК ИЗ НИХ ТРУДНОСПОСОБНОГО-328.

КОЛХОЗНИКИ СЕЯЛИ ПШЕНИЦУ, ОЗИМУЮ РОЖЬ, ОВЕС, ЯЧМЕНЬ, ГОРОХ, ЧЕЧЕВИЦУ. САЖАЛИ КАРТОФЕЛЬ, ОГОРОДНЫЕ И БАХЧЕВЫЕ КУЛЬТУРЫ.

РАЗВОДИЛИ КРУПНЫЙ РОГАТЫЙ СКОТ, ЛОШАДЕЙ. ОВЕЦ, КУР. ПЕРВЫЙ КОЛХОЗНЫЙ ТРАКТОР (ВТОРОЙ СЛЕВА- И.В. ЛОЖКИН)



	1935	1941	1952
МОЛОЧНАЯ ФЕРМА	505- 698	686	ГОЛОВ
КОНЕТОВАРНАЯ ФЕРМА	-253-501-248.		
СВИНОФЕРМА	-28-70-219.		
ПТИЦЕФЕРМА	- 147	НЕСУШЕК	,1950 -228 .
ОВЦЕТОВАРНАЯ ФЕРМА	-850-1660-1804.		

1946 БЫЛ ОТКРЫТ ДЕТСКИЙ САНАТОРИЙ.
ГЛАВВРАЧ- СТРЕЛКОВ М.И.



Сотрудники детского санатория
10.01.1948

ОСВОЕНИЕ ЦЕЛИННЫХ И ЗАЛЕЖНЫХ ЗЕМЕЛЬ

- На Пленуме ЦК КПСС 1954г. была принята программа, направленная на освоение целинных и залежных земель. Не хватало техники, работали от восхода до темна – люди с большим энтузиазмом трудились на полях. В 1957г хозяйства района возделывали зерновые на площади 216893 га. Резко возросло и поголовье в животноводстве.
- Первоцелинники Кацбаха:
- Мазеев Г.Н., Янзаков М.Т., Иванова З.Ф., Ложкина М.Ф., Ложкин И.В., Ложкин Н.В., Борисова Н.К. Налетов А.М.
- Награждены грамотой «За освоение целинных и залежных земель».



КОЛХОЗНАЯ КОМПАНИЯ В ЦЕРКВИ ПЕРЕРАБАТЫВАЮТ КУКУРУЗУ



В 1961 ГОДУ КОЛХОЗ «УРАЛЬСКИЙ ПАРТИЗАН» БЫЛ РЕОРГАНИЗОВАН В ОТДЕЛЕНИЕ И НАХОДИЛСЯ В СОСТАВ СОВХОЗА «ПОЛОЦКИЙ», А В КОНЦЕ ЭТОГО ЖЕ ГОДА НАШЕ ОТДЕЛЕНИЕ №2 ПЕРЕВЕЛИ В СОВХОЗ «ПОБЕДА». ДО КОНЦА 1983Г

- Отделение №2 (поселок Кацбахский) насчитывало 6 гуртов крупного рогатого скота, овец четыре отары по 700 голов каждая. До 1975 г. разводили свиней их насчитывалось до 5000 голов. За время сенокоса убирали 25000 тонн сена, силосной массы брали по 250 тонн с гектара. Поливные площади занимали 70 гектаров земли.

1960- КОЛЛЕКТИВ «ДОЯРОК»И РАБОТНИКИ ГСМ.



ТЕХНИКА 1960-70Х ГОДОВ

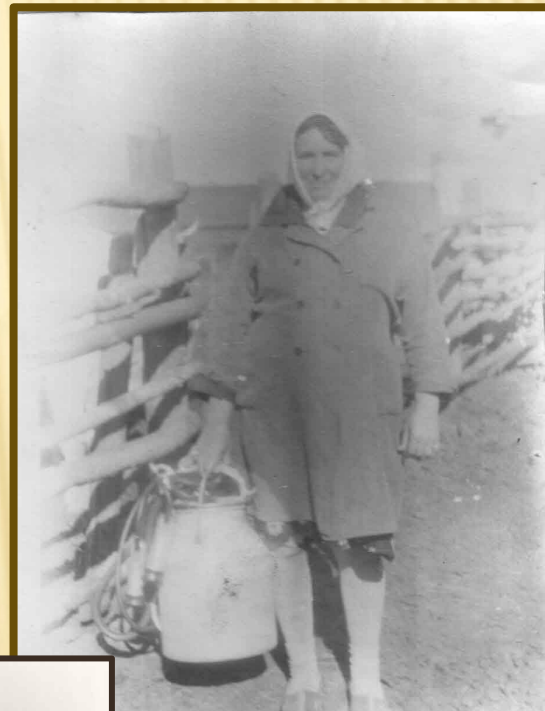
▣ Лебедева А.К.



В 1983Г ОСНОВАН «СХПК» «СВЕТЛЫЙ»

- На базе 2,5, 6 отд. Совхоза «Победа» с площадью 24475га, в том числе пашни 13414га. 28 декабря сов. «Светлый» был реорганизован в ТОО «Светлое». Руководитель Землянский М.Г. с 1983-2001гг.
- Первоначально имел направления овцеводческое, растениеводческое. В хозяйстве было 2150 голов КРС в том числе 200 голов,19597-овец.
- С 1984-1987гг было построено 36 домов. Построено ГСМ,МТС, машинный двор, асфальтовый завод, стройчасть, новый магазин, склады , кирпичный завод.
- Совхоз имел-492 гектара поливных земель.(на полях работало 11 единиц поливальной техники,95 тракторов, 68 автомашин). Трудились 600 ч.

ЖИВОТНОВОДСТВО 1980-90 Г. «ЛЕТНЯЯ ДОЙКА»



КОЛЛЕКТИВ ДОЯРОВ И ТЕЛЯТНИЦ.



ПЕКАРНЯ 80-90Х Г.



УБОРОЧНАЯ РАБОТА В 1990-2001



ЦЕНТРАЛЬНАЯ КОНТОРА

