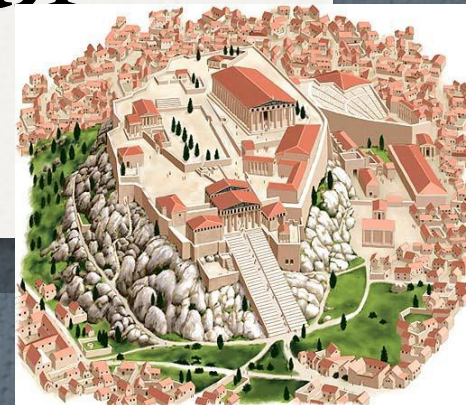
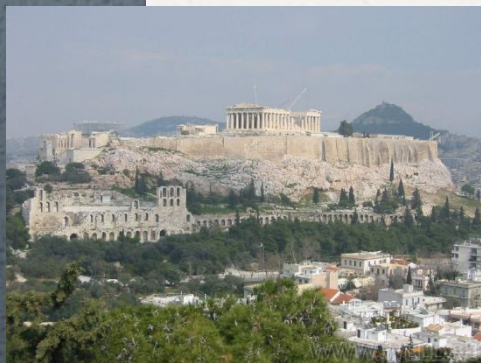


5 класс
История Древнего мира

Греческий полис – город – государство. Великая греческая КОЛОНИЯ



Древнейшие города-государства

- Конец «темных веков» - возникновение небольших полисов
- Центр полиса – город
- Все члены полиса – свободные собственники, обладали политическими правами, которые позволяли им участвовать в решении государственных дел. Поэтому полис называют гражданской общиной
- В полисах не было царей, знать выбирала на определенный срок правителей
- Наиболее известные полисы – Коринф, Мегара, Афины, Спарта

Городская община – небольшое сообщество людей, которые живут и вместе защищают свою землю, центром которой является город.

Какие природные особенности Балканского полуострова?

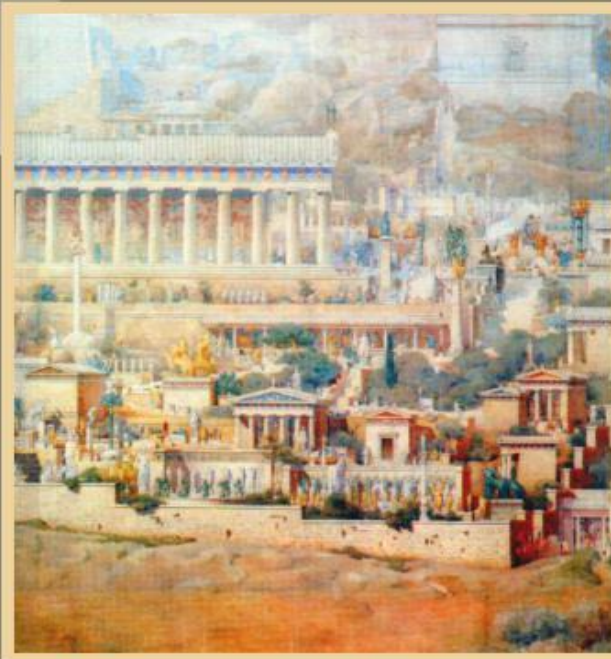
Одни полюса славились ремеслом, другие зерном, оливками или виноградом. =>?

Между полюсами наладились торговые связи.

Самыми известными полисами стали Спарта и Афины



1.Афинский полис.



Новым центром греческой цивилизации стал город-полис **АФИНЫ**.

Он представлял собой непосредственно город и расположенные рядом усадьбы крупных землевладельцев.

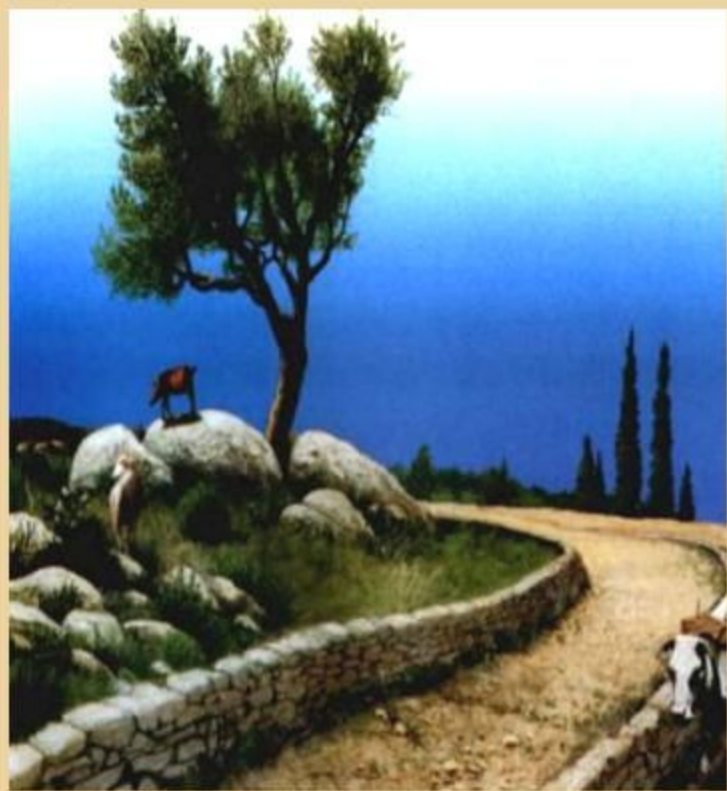
Был известен керамическими изделиями. Торговая площадь располагалась в центре, рядом главные храмы, неподалеку здание казны, где хранили общественные деньги.

Афинская демократия



Слово «аристократия» – власть лучших. Они управляли жизнью полиса. Они выбирали военачальника и судей из знати.

2. Занятия жителей афинского полиса.



Засухи и неплодородные почвы не позволяли выращивать злаки. Основной культурой в Афинах стали **ОЛИВКИ**-их ели, из них делали масло, маслом освещали дома.

Долговой камень



Если земледelec не мог вернуть долг, то он попадал в рабство.

Население

увеличивалось=>

Земля не могла прокормить всех
жителей=>

Митрополия,

Колония - новое поселение



Монеты греческих
полисов