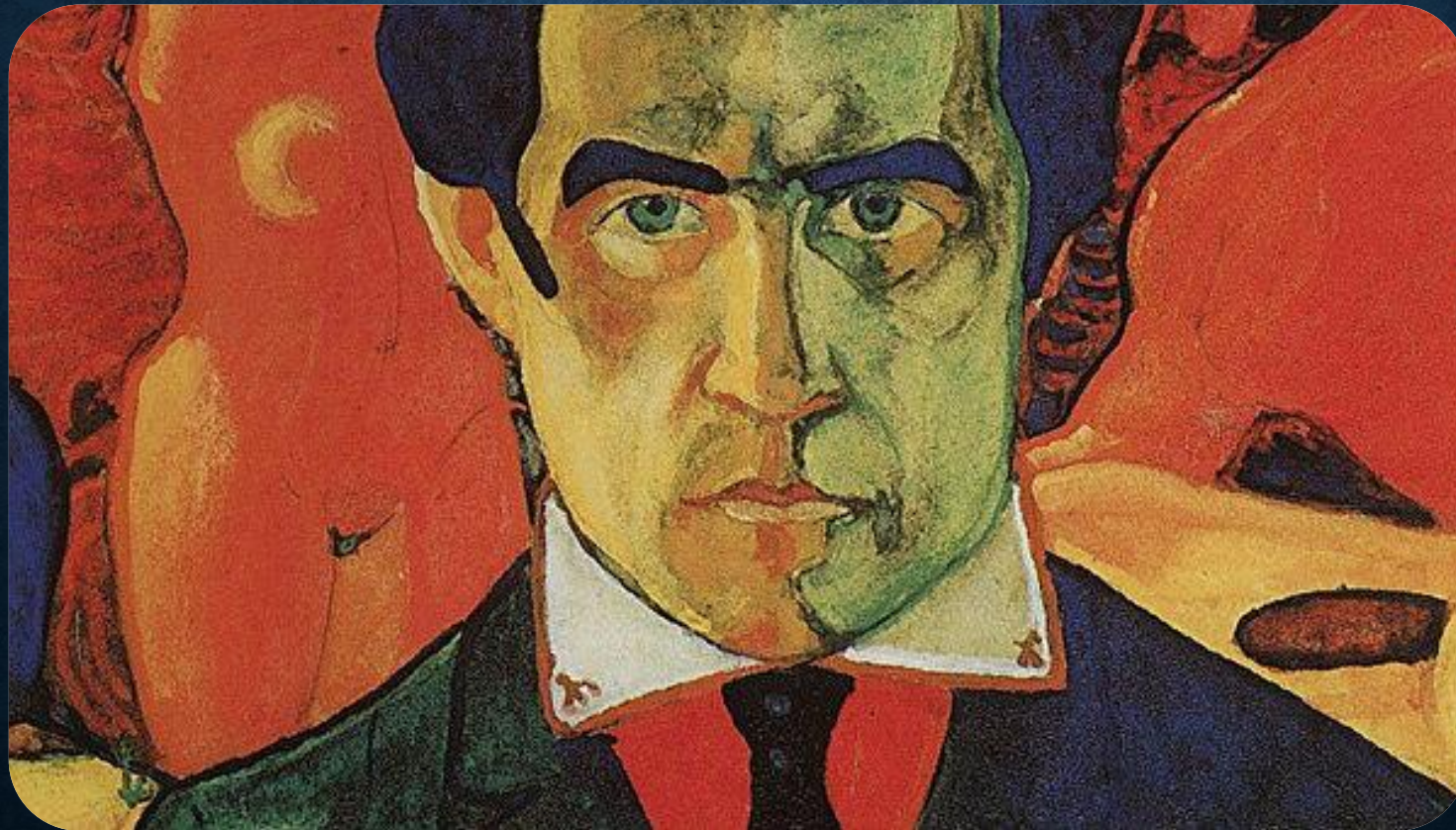
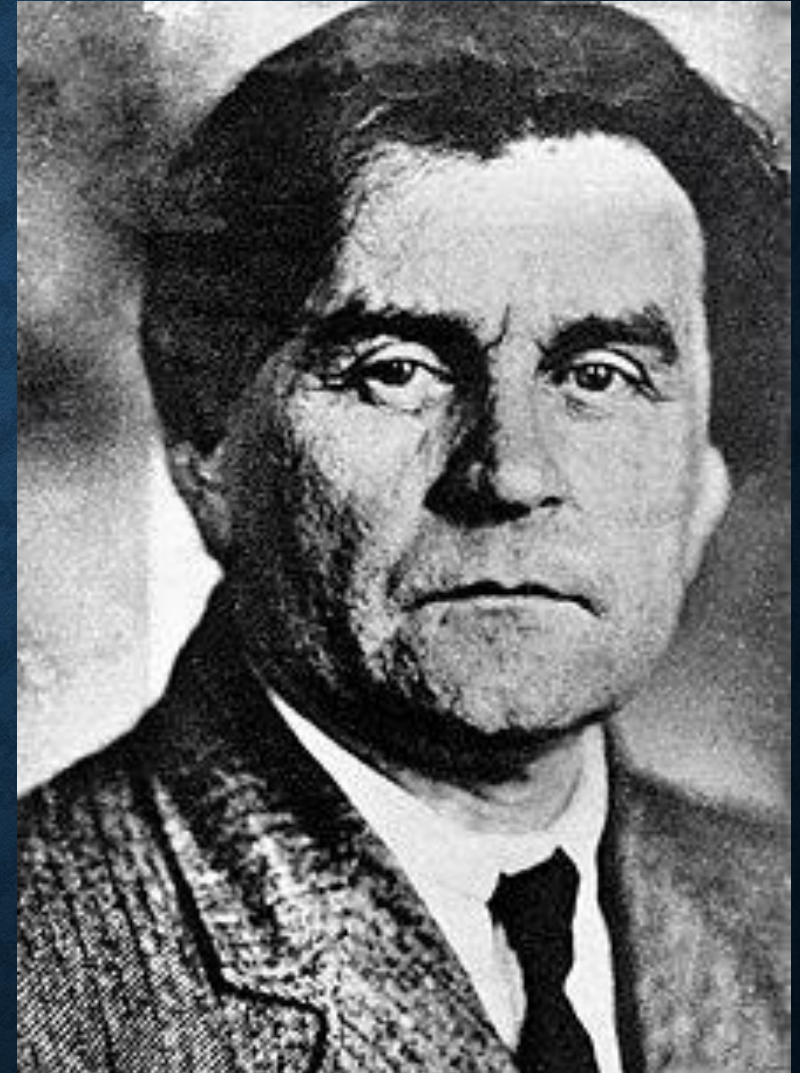


ВЛИЯНИЕ К.МАЛЕВИЧА НА ИСКУССТВО



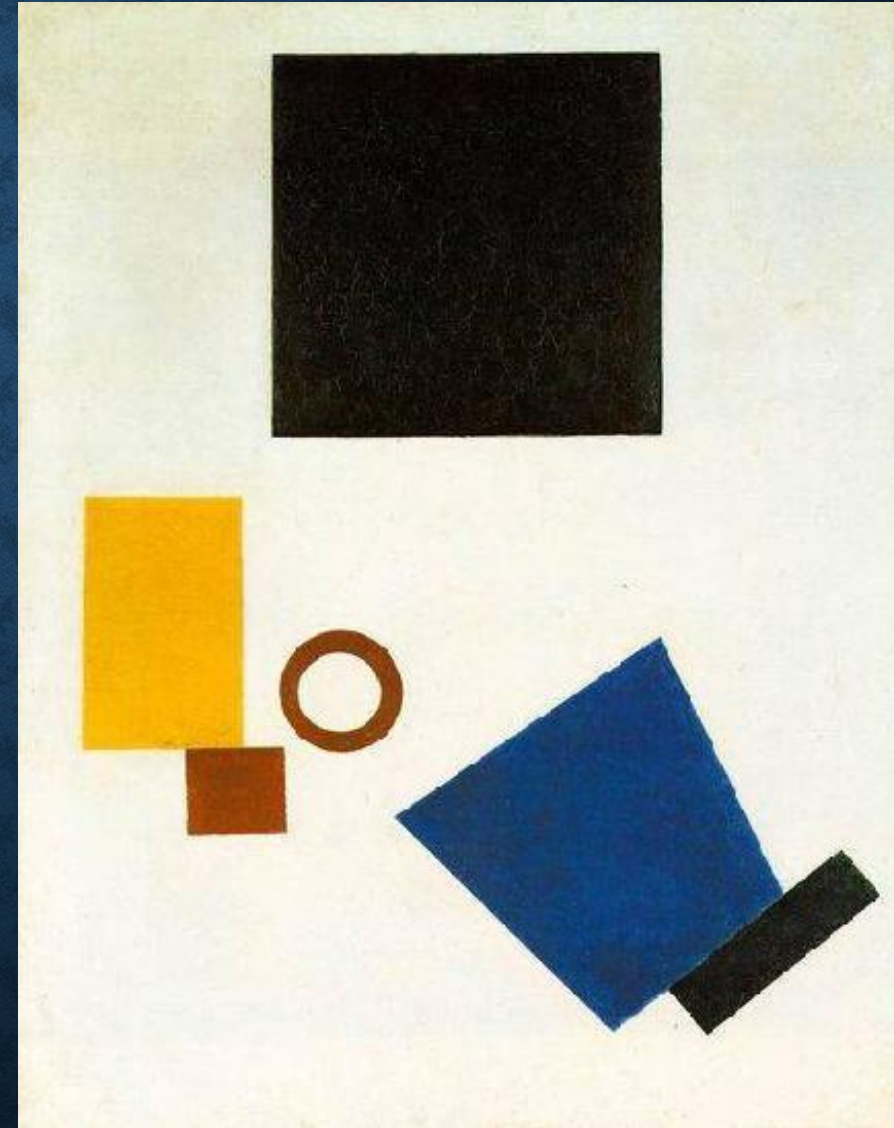
БИОГРАФИЯ

- Казимир Северинович Малевич
- Родился 11 [23] февраля 1879 в г. Киев
- Умер 15 мая 1935 в г. Ленинград
- российский и советский художник-авангардист польского происхождения, педагог, теоретик искусства, философ. Основоположник супрематизма — одного из крупнейших направлений абстракционизма



«СУПРЕМАТИЗМ. АВТОПОРТРЕТ В ДВУХ ИЗМЕРЕНИЯХ»

- Год написания: 1915
- Для передачи собственного «я» мастер использовал минимум красок и геометрические фигуры с углами.
- Характеризирует несговорчивый, «колючий» характер, упрямство художника.
- красный и желтый цвета «разбавляют» мрачную характеристику;
- маленькое кольцо в центре «говорит» о коммуникации с внешним миром.



ХУДОЖНИКИ НА КОТОРЫХ ПОВЛИЯЛ СУПЕРМАТИЗМ



Ольга Розанова



Иван Клюн

ХУДОЖНИКИ НА КОТОРЫХ ПОВЛИЯЛ СУПЕРМАТИЗМ



Надежда Удадьцова



Любовь Попова

ХУДОЖНИКИ НА КОТОРЫХ ПОВЛИЯЛ СУПЕРМАТИЗМ



Мстислав Юркевич



Вышеперечисленные художники
вошли в организованное Казимиром
Малевичем общество «Супремус».

СУПЕРМАТИЗМ

Супрематизм — высшая ступень развития искусства на пути освобождения от всего внехудожественного, на пути предельного выявления беспредметного, как сущности любого искусства (понятие в понимании Малевича). В этом смысле Малевич и первобытное орнаментальное искусство считал супрематическим.



«Черный квадрат» К.Малевича, как яркий пример супрематизма

СУПЕРМАТИЗМ В РАБОТАХ К.МАЛЕВИЧА



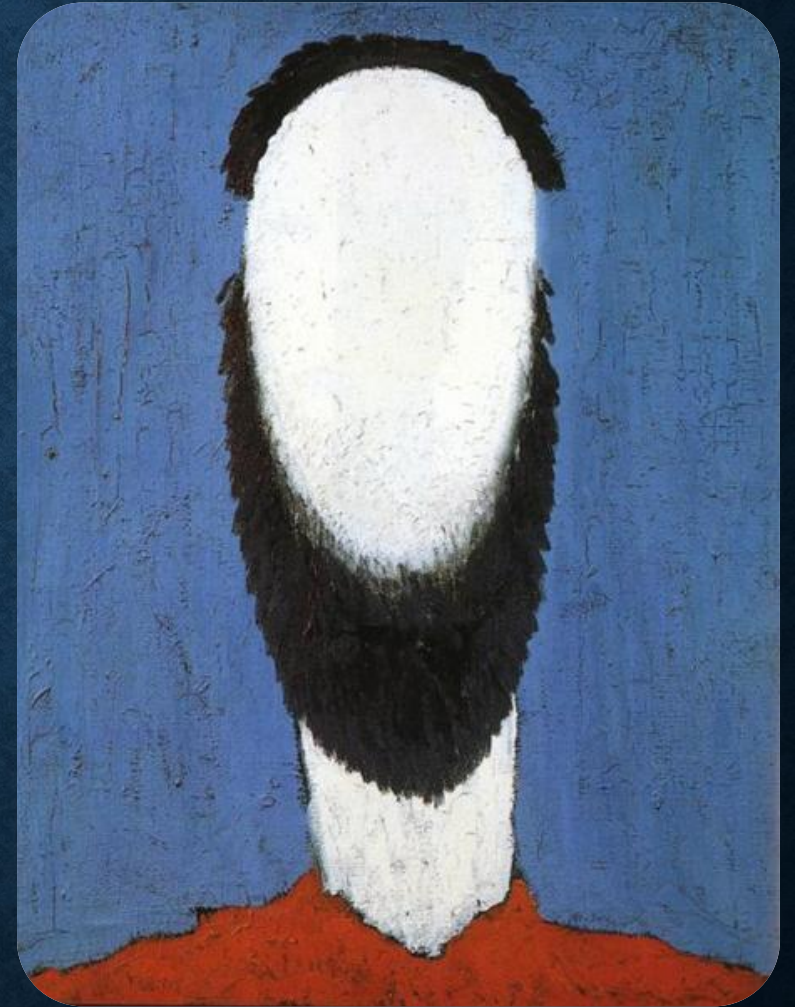
«Спортсмены»



«Черный крест»

БЕЗЛИКОСТЬ В СУПЕРМАТИЗМЕ

В супрематической теории Малевича важное место занимает понятие «безликости», стоящее у него в одном ряду с такими понятиями как беспредметность и безобразность. Оно означает в широком смысле отказ искусства от изображения внешнего вида предмета (и человека), его видимой формы.



Голова крестьянина

БЕЗЛИКОСТЬ В СУПЕРМАТИЗМЕ



Два крестянина на фоне полей



Девушки в поле

БЕЗЛИКОСТЬ В СУПЕРМАТИЗМЕ



«Девушка с ведрами»



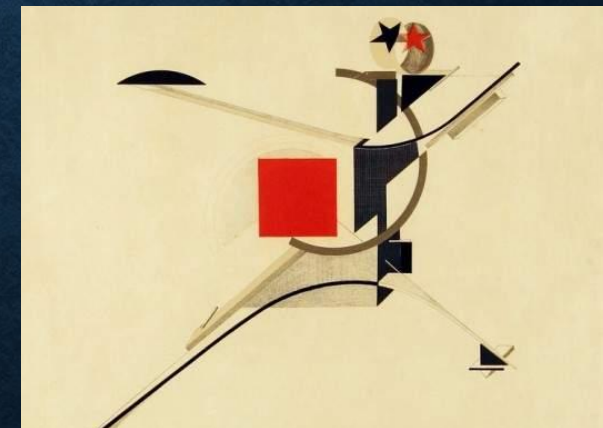
Голова крестьянской девушки

ВЛИЯНИЕ НА КОНСТРУКТИВИЗМ

- Исследователи усматривают прямое влияние Малевича на весь европейский конструктивизм.
- Конструктивисты заимствовали и развили некоторые формальные находки Малевича, не поняв или резко отмежевавшись от самого по сути своей гностико-герметического духа.
- сам Малевич, резко отрицательно относился к «материализму» и утилитаризму современного ему конструктивизма.



«Книги» А. Родченко



«Новый человек» Э.Лисицкий

ВЛИЯНИЕ НА КОНСТРУКТИВИЗМ



Работы в стиле
«конструктивизм»
разных авторов