

СВОЯ ИГРА

ПО ТЕМЕ

«ДРЕВНЕЙШАЯ
ГРЕЦИЯ»

Игровое поле

Древнейшая Греция	<u>10</u>	<u>20</u>	<u>30</u>	<u>40</u>	<u>50</u>
Города Древнейшей Греции	<u>10</u>	<u>20</u>	<u>30</u>	<u>40</u>	<u>50</u>
Боги Древней Греции	<u>10</u>	<u>20</u>	<u>30</u>	<u>40</u>	<u>50</u>
Олимпийские игры	<u>10</u>	<u>20</u>	<u>30</u>	<u>40</u>	<u>50</u>
Словарь	<u>10</u>	<u>20</u>	<u>30</u>	<u>40</u>	<u>50</u>

Древнейшая Греция

10 баллов

- На каком полуострове была расположена Древняя Греция
- На Балканском полуострове



Древнейшая Греция

20 баллов

- Как древние греки называли свою страну?
- Эллада



Древнейшая Греция

30 баллов

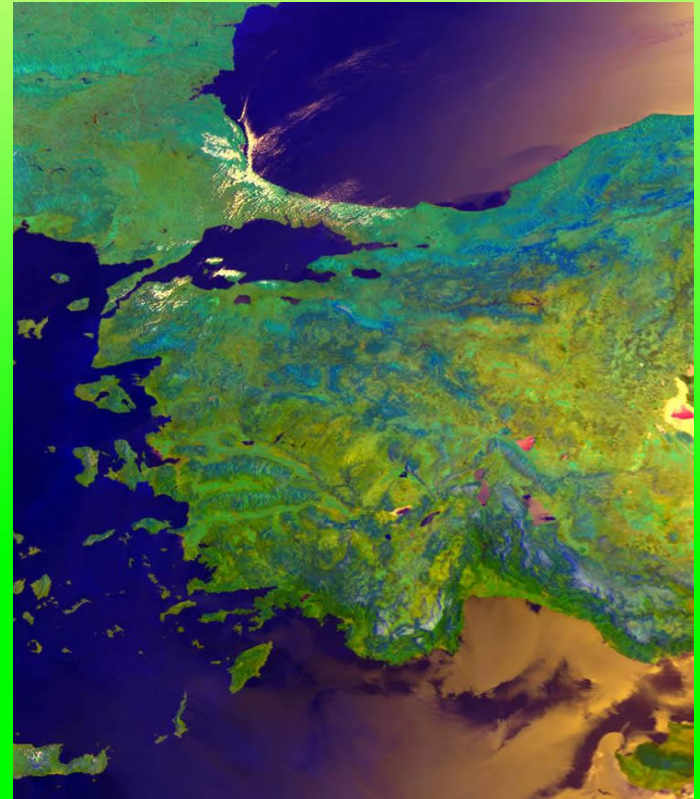
- Назовите самый большой остров, который входил в территорию Древнейшей
- Остров Крит



Древнейшая Греция

40 баллов

- **Западное побережье какого полуострова занимала Древнейшая Греция?**
- **п-ов Малая Азия**



Древнейшая Греция

50 баллов

- Это море было названо по имени царя. Оно омывает Древнюю Грецию с востока.
- Эгейское море



Города Древнейшей Греции

10 баллов

- Как называли города-государства Древней Греции?
- ПОЛИСЫ



Города Древнейшей Греции

40 баллов

- Город, где впервые зародилась демократия – власть народа
- Афины



Города Древнейшей Греции

30 баллов

- Город, который воспитывал воинов
- Спарта



Города Древнейшей Греции

20 баллов

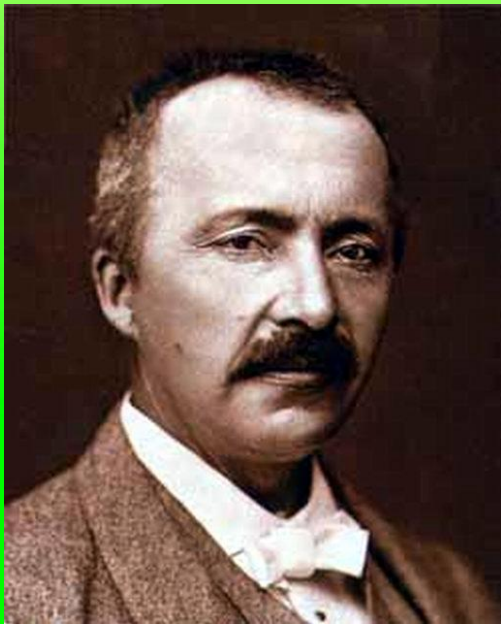
- Город, в котором проходили Олимпийские игры
- Олимпия



Города Древнейшей Греции

50 баллов

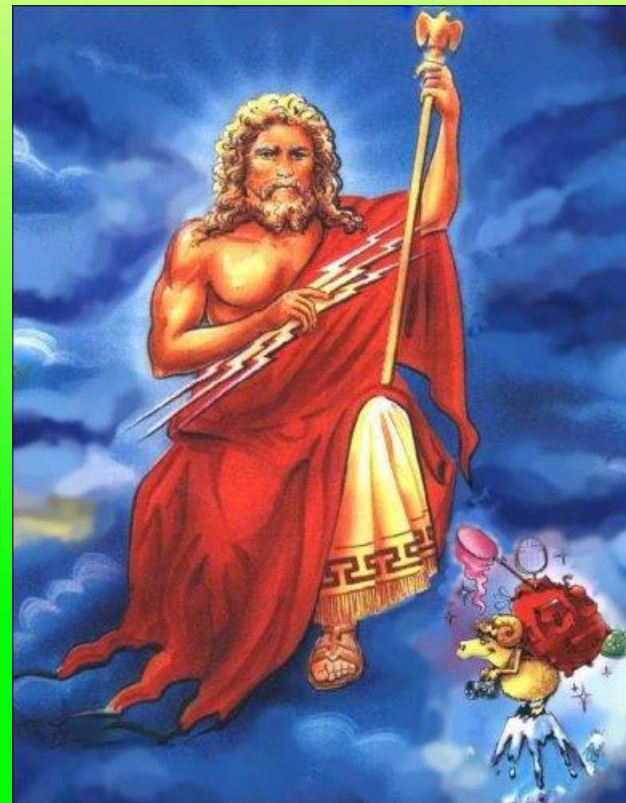
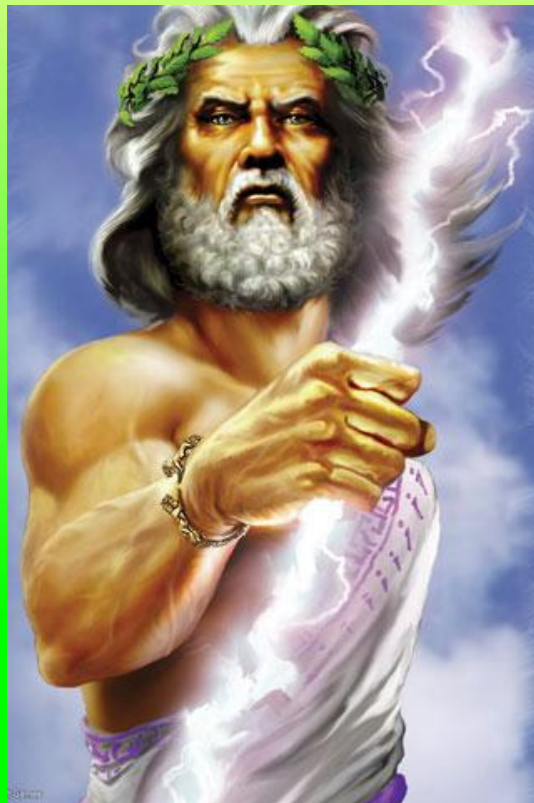
- Город, который обнаружил в 1870 г. археолог Генрих Шлиман
- Троя



Боги Древней Греции

10 баллов

- Главный бог Древней Греции
- **Зевс**



Боги Древней Греции

20 баллов

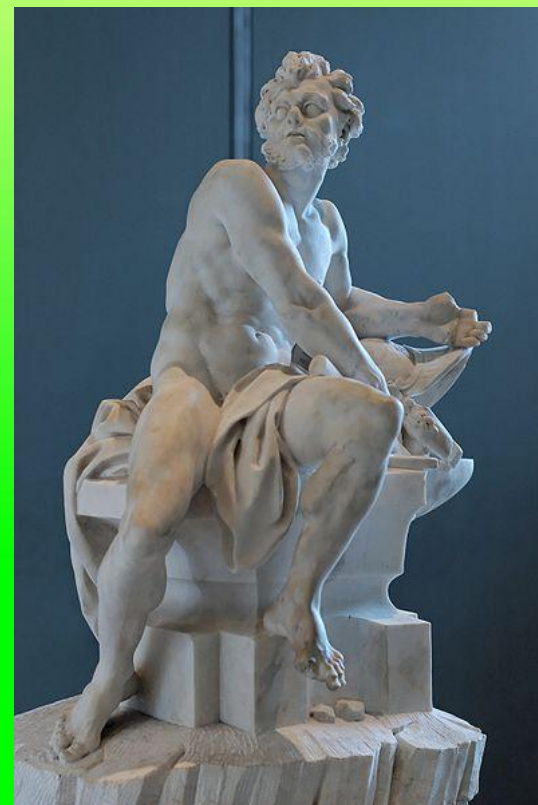
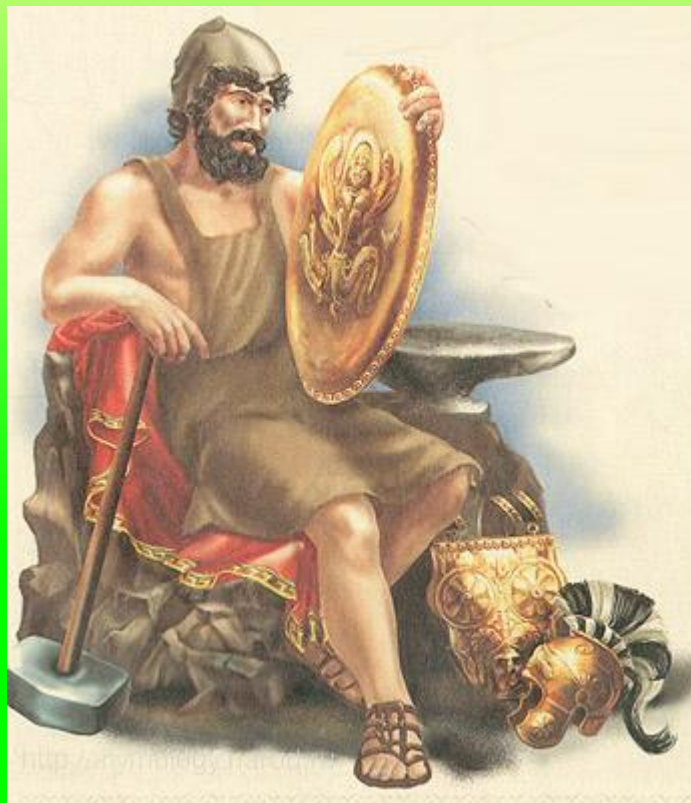
- Богиня любви и красоты
- Афродита



Боги Древней Греции

30 баллов

- Бог огня, труженик, кузнец
- Гефест



Боги Древней Греции

40 баллов

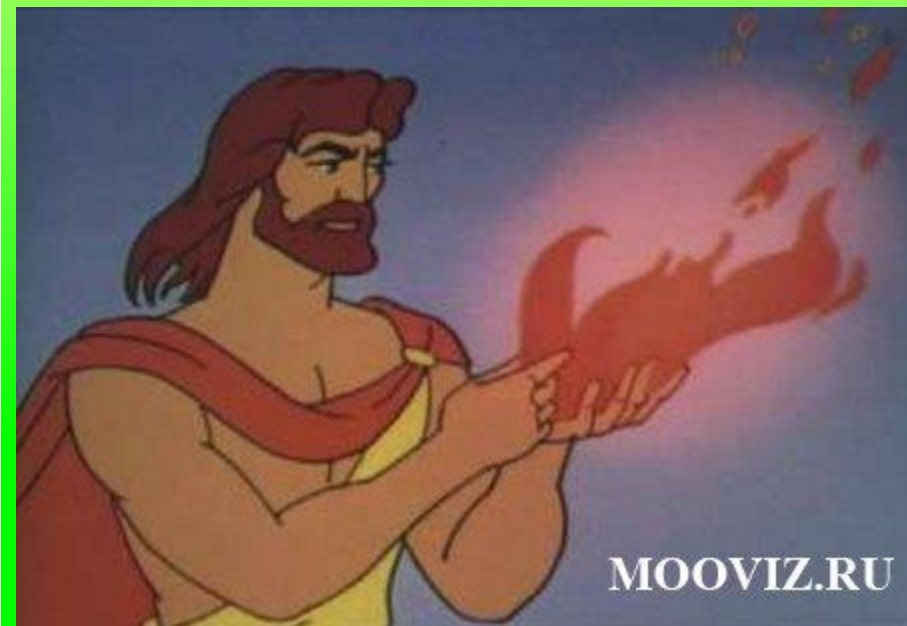
- Богиня плодородия
- Деметра



Боги Древней Греции

50 баллов

- Бог, подаривший людям огонь
- Прометей



Олимпийские игры 10 баллов

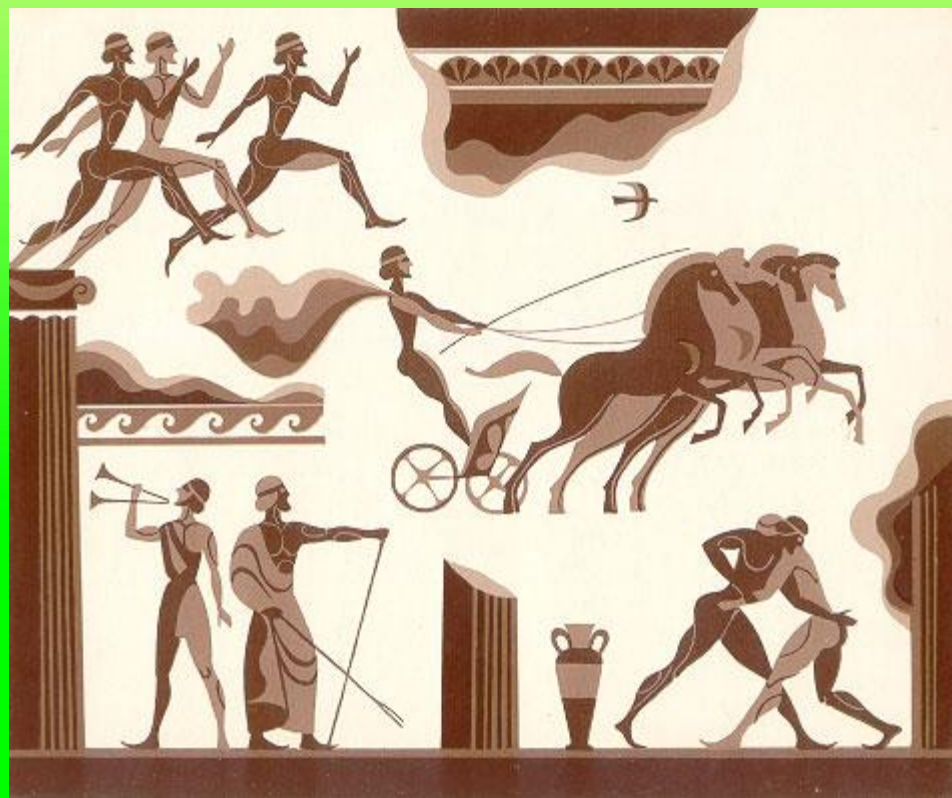
- В честь какого бога проводились Олимпийские игры?
- В честь Зевса



Олимпийские игры

20 баллов

- Кто мог участвовать в состязаниях?
- Мужчины - граждане



Олимпийские игры

30 баллов

- Сколько дней обычно длились Олимпийские игры?
- 5 дней



Олимпийские игры

40 баллов

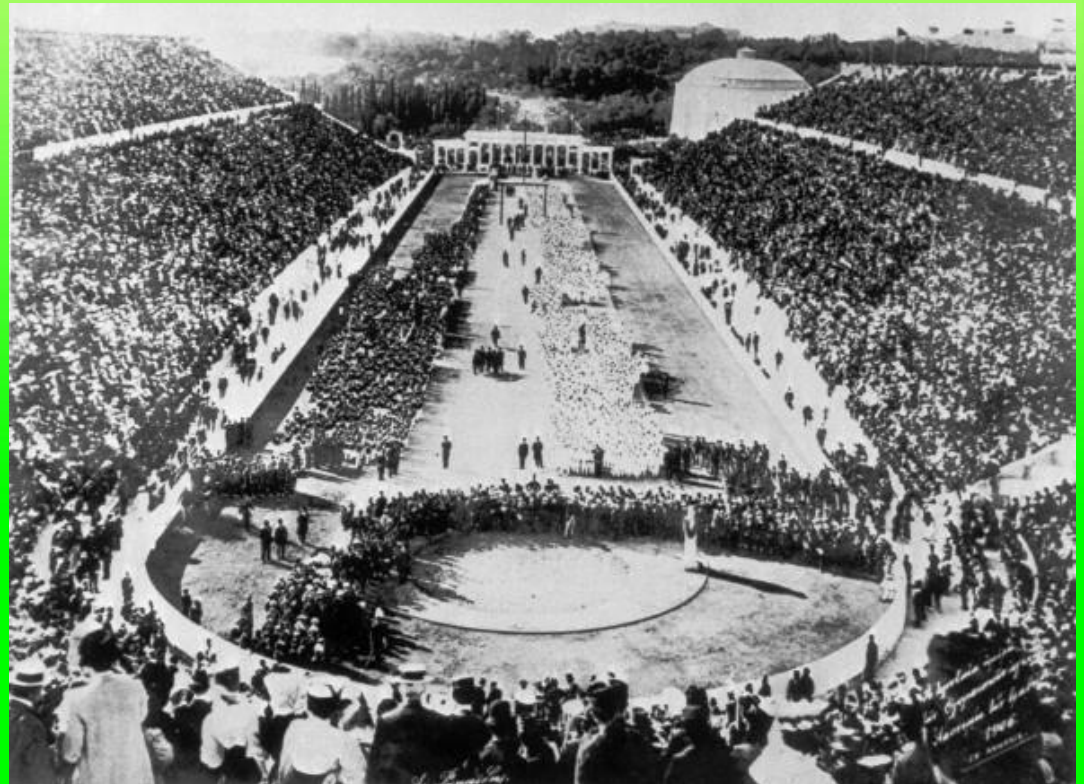
- Когда прошли первые Олимпийские игры?
- 1 июля 776 г. до н.э.



Олимпийские игры

50 баллов

- В каком году и где прошли первые современные Олимпийские игры?
- 1896 г. Афины



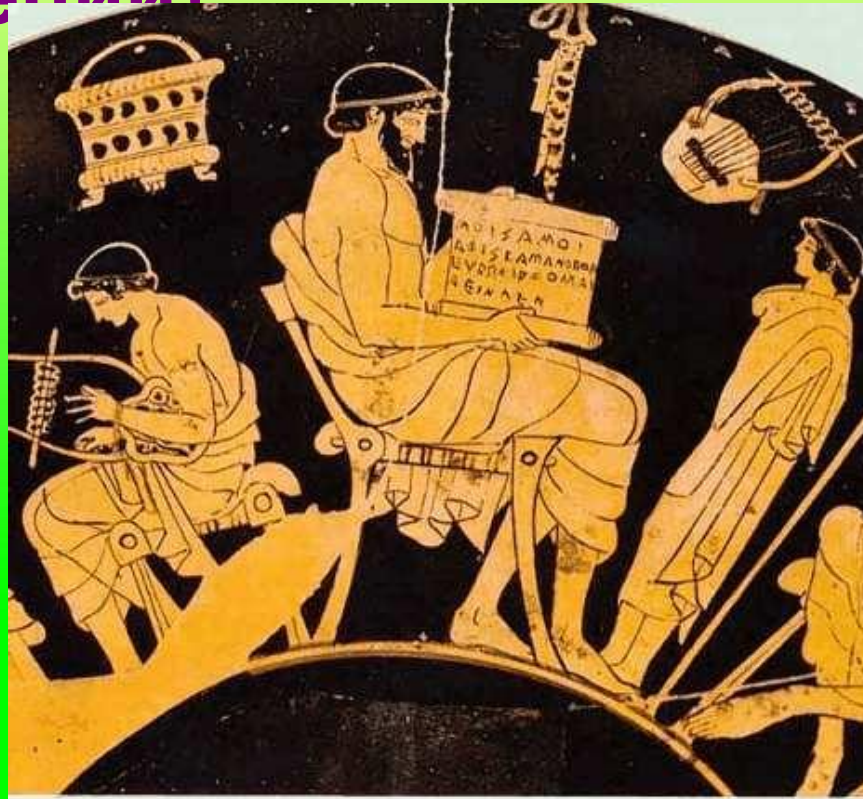
Словарь 10 баллов

- Как называли народ в Древней Греции?
- Демос



Словарь 40 баллов

- Как называлась спортивная школа в Древней Греции?
- палестра



Словарь 30 баллов

- Как называлась главная площадь в городе?
- агора



Словарь 20 баллов

- Как называли рабов в Древней Спарте?
- **ИЛОТЫ**



Словарь 50 баллов

- Получеловек-полуконь
- Кентавр

