

Сибирь в 16 веке

ВЫПОЛНИЛА:

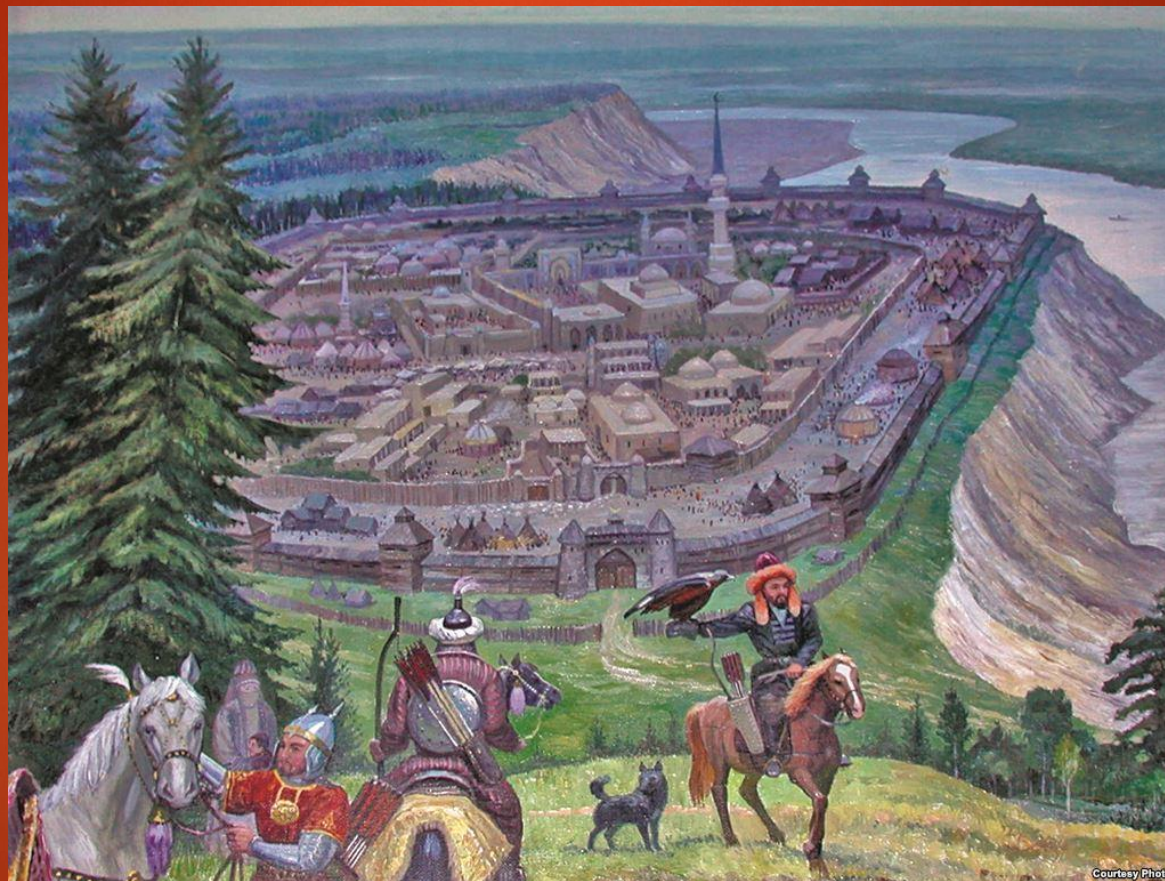
ЕВДОКИМОВА АННА

УЧЕНИЦА 7 «Б» КЛАССА

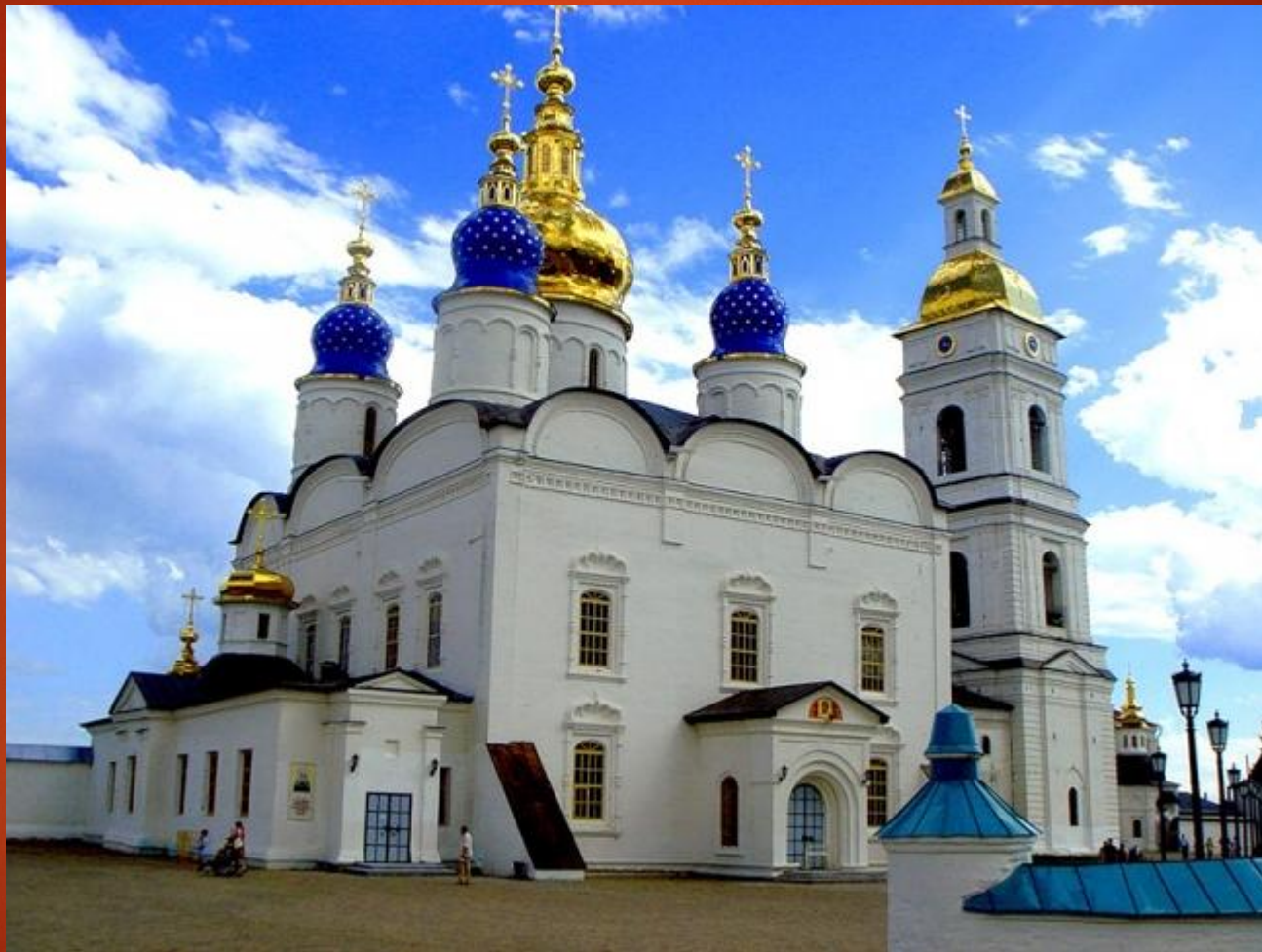
МБОУ «САКМАРСКАЯ СОШ»

РУКОВОДИТЕЛЬ: СОСНОВЦЕВА А.А.

ТОБОЛЬСК был основан в 1587 году
как центр освоения Сибири.



Софийский собор в Тобольске.



Церковь Троицы Живоначальной



Церковь Казанской Божьей Матери в Илимске



Археологические находки



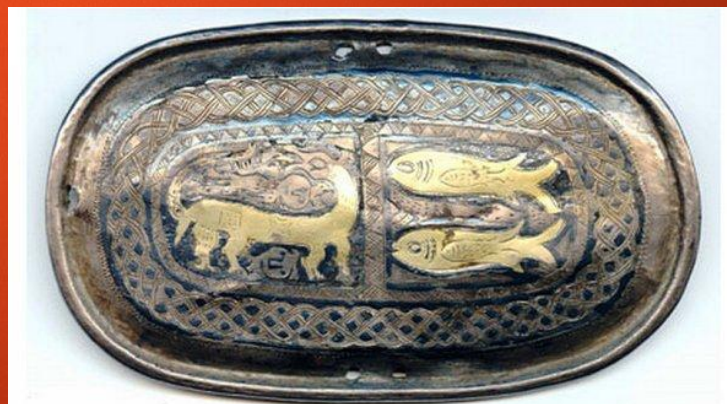
Ручка сосуда в виде фигуры медведя из Нижнего Приобья



Бляха с изображением всадника, XIV в. Серебро, чеканка, филигрань, гравировка, чернь, золочение. Сургут. Сайгатинский 4 могильник.



Серебряное блюдо, из Нижнего Приобья. Эту находку датируют IX-X вв. и, традиционно, относят к торевтике древних венгров. На блюде всадник изображен в длинном распашном кафтане с осевым разрезом без отворотов



Щиток с изображениями животного, рыб и антропоморфных фигур. Шурышкарский р-н Ямало-Ненецкого АО. Булгарский стиль.

Одежда в Сибири 16 века.



Домашняя утварь.



ИСТОЧНИКИ:

- ▶ http://studopedia.ru/11_51480_epoha-prosveshcheniya.html
- ▶ https://yandex.ru/images/search?text=%D1%82%D1%80%D0%BE%D0%B8%D1%86%D0%B0%20%D1%80%D1%83%D0%B1%D0%BB%D0%B5%D0%B2%D0%B0%20%D1%84%D0%BE%D1%82%D0%BE&img_url=https%3A%2F%2Fupload.wikimedia.org%2Fwikipedia%2Fcommons%2Fthumb%2F0%2F0b%2FAngelsatmamre-trinity-rublev-1410.jpg%2F620px-Angelsatmamre-trinity-rublev-1410.jpg&pos=2&rpt=simage&lr=21721
- ▶ http://wikiwhat.ru/%D0%96%D0%B8%D0%B2%D0%BE%D0%BF%D0%B8%D1%81%D1%8C_14-15_%D0%B2%D0%B5%D0%BA%D0%B0_%D0%BD%D0%B0_%D0%A0%D1%83%D1%81%D0%B8