

Быт и обычаи крестьян

Марченко Дарья 7 «А» класс

Крестьянский двор

- В состав крестьянского двора обычного типа входили: крытая дранкой или соломой изба, топившаяся «по-черному»; клеть для хранения имущества; хлев для скота; сарай. Зимой крестьяне держали в своей избе мелкий скот (поросят, телят, ягнят) и птицу (кур, гусей, уток). Из-за топки избы «по-черному» внутренние стены домов были сильно закопчёны. Но такой способ отопления делал жилище более безопасным от насекомых- паразитов. Для освещения использовали лучину, которую вставляли в печные расщелины. Окна были затянуты рыбьим пузырем или кусками промасленного холста.



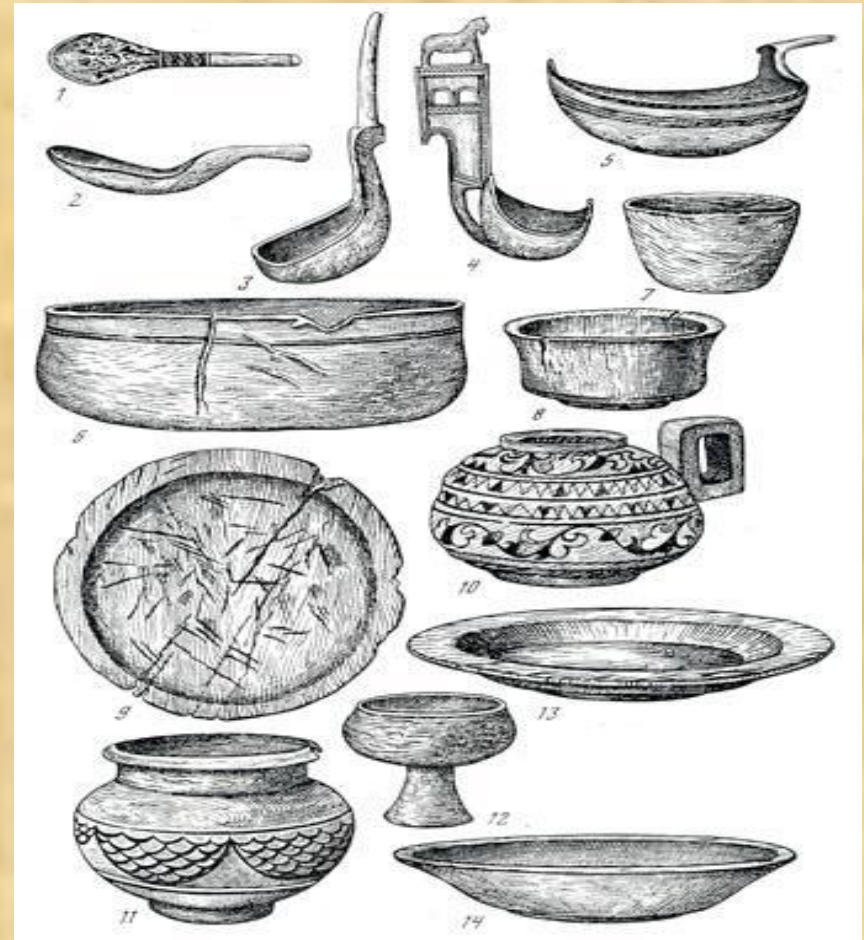
Обстановка избы

- Обстановка была довольно скудной и состояла из простых столов и лавок, закрепленных вдоль стен (они служили не только для сидения, но и для ночлега). Зимой крестьянская семья спала на печи – это было самое теплое место в доме. Материалом для одежды служили домотканые холсты, шкуры овец (овчина) и пойманных на охоте животных (волков, медведей)



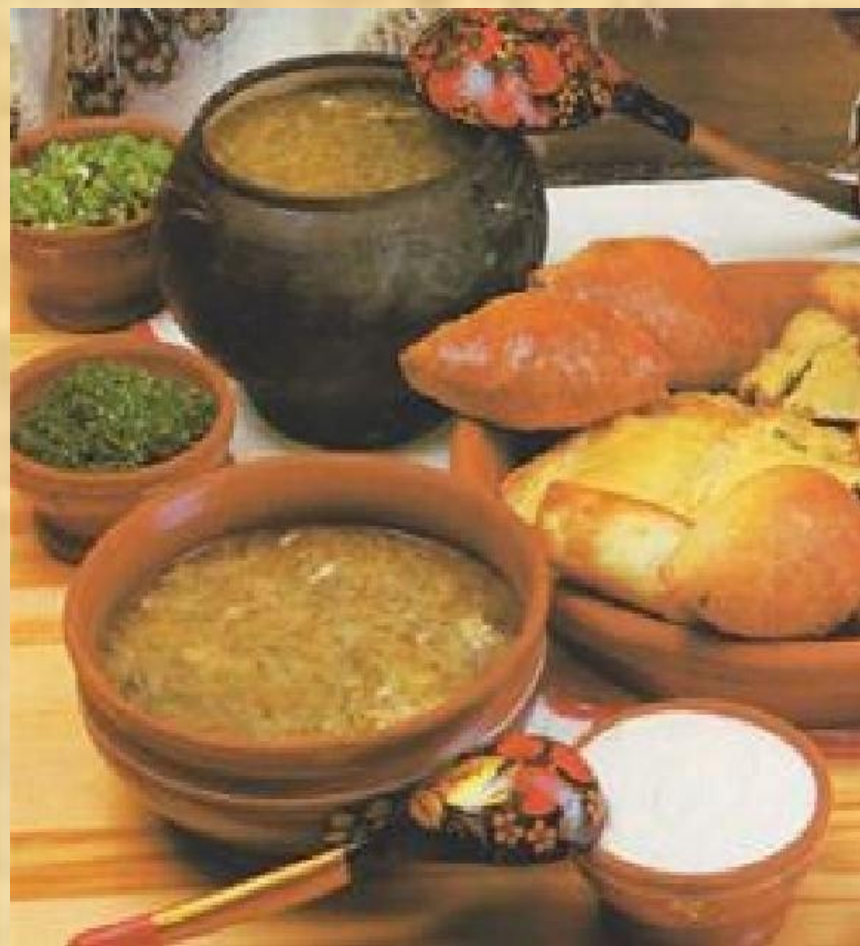
Посуда

- Посуда была деревянной или глиняной. Металлическая посуда была большой редкостью и стоила больших денег. Пища готовилась в русской печи в глиняной посуде. Ели в деревянных тарелках и деревянными же ложками.



Пища

- Основой питания были зерновые культуры – рожь, пшеница, овес, просо. Из ржаной (повседневной) и пшеничной (по праздникам) муки пекли хлеб и пироги. Из овса готовили кисели. Много употреблялись в пищу овощей – капусты, моркови, свеклы, редьки, огурцов, репы. По праздникам в небольших количествах готовились мясные блюда. Более частым продуктом на столе была рыба у зажиточных крестьян имелись садовые деревья, дававшие им яблоки, сливы, вишни, груши. В северных районах страны крестьяне собирали клюкву, бруснику, чернику; в центральных районах – землянику. Также использовались в пищу грибы и лесные орехи.



Брак

- Брак мог быть заключен не более трёх раз. Но при этом даже второй брак считался большим грехом, за который накладывалось церковное наказание. С XVII века заключение браков должно было в обязательном порядке благословляться церковью. Свадьбы справлялись, как правило, осенью и зимой – когда не было сельскохозяйственных работ.



Спасибо за внимание 😊