

Хронология

Кроме умения использовать исторические источники историку важно хорошо ориентироваться во времени.



Подумайте, почему?



хронология



Хронология-это наука об измерении времени и различных календарных системах.



Астрономическая хронология

Изучает движение небесных тел, и устанавливает точное астрономическое время.



Историческая хронология

Изучает способы измерения и исчисления времени и историю развития календаря.

Лента времени

Ход времени



прошлое

настоящее

будущее



Лента времени - это «дорога» из прошлого в будущее через настоящее.

Какие единицы измерения времени вы знаете?

Чему они равны и с чем связаны?

Расположите единицы измерения времени в порядке возрастания.



эра



час



день



неделя



секунда



век



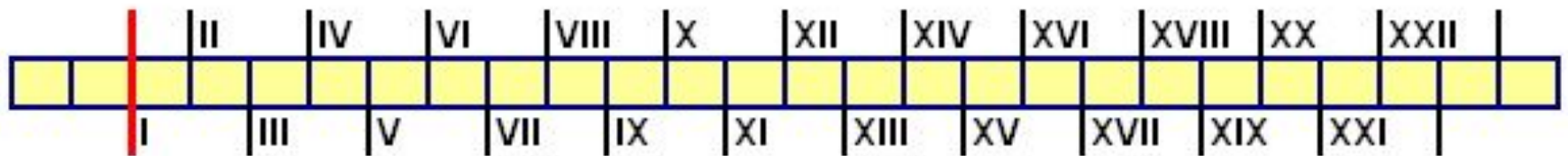
год



месяц

Лента времени

Для обозначения веков на ленте времени принято использовать римские цифры.



I-1, V-5, X-10, L-50, C-100, D-500, M-1000

Для записи 4 перед V ставят I (отнимают) = IV

Для записи 9 перед X ставят I (отнимают) = IX

Запишите римскими цифрами:

3- ,14- ,39- ,40- ,201- ,1592-

Лента времени

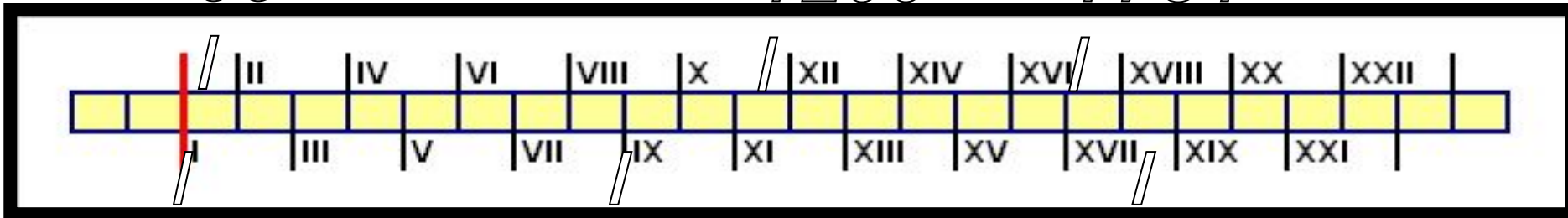


Определите, к какому веку относятся эти даты, почему вы так решили?

99

1200

1751



5

894

1900

Чтобы правильно располагать события на ленте времени,

5 год – прошло 5 лет, поэтому идет I век.

894 год – прошло 8 веков и 94 года - идет IX век.

1900 год – прошло 19 веков, первый год нового века еще не наступил, поэтому идет XIX век.

Календари

Потребность измерять время возникла очень давно. Вначале единицей времени были сутки. Но большие отрезки времени ими измерять неудобно. Люди обратили внимание на меняющийся облик Луны и стали измерять время числом лунных месяцев



1 лунный месяц =

29,5 суток (~30)

Календари

В Древнем Египте земледельцы подсчитали, что от одного разлива Нила до другого проходит 365 суток.

Египтяне день и ночь считали по 12 часов.

Жители Вавилона разделили час на 60 минут, а минуту на 60 секунд.

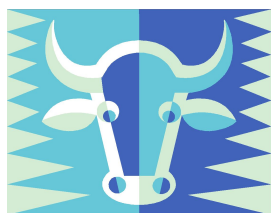


1 солнечный год =

~365 суток

Календари

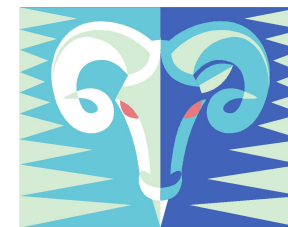
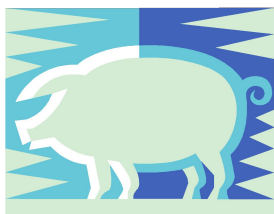
В Древнем Китае большой популярностью пользовался календарь где каждому году был присвоен символ животного.



Древний



Китай



Календари



В Древней Руси до принятия христианства счет времени вели по четырем временам года. Новый год начинался 1 марта.

В 1492 г. Иван III повелел считать началом года 1 сентября.

В 1700 г. Петр I перевел Россию на европейское летоисчисление - новый год стал начинаться 1 января, а 7208 г. от сотворения мира стали считать 1700 г. от Рождества Христова.



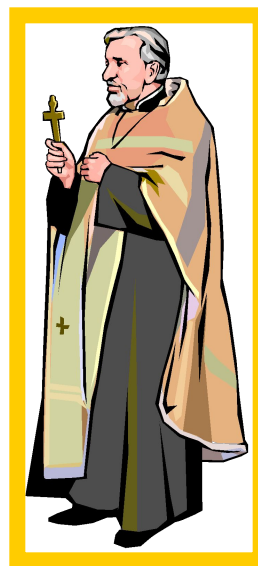
Календари

Очень часто в исторической литературе встречаются выражения «по старому стилю», «по новому стилю».

Это связано с Юлианским и Григорианским календарями.



**Юлий Цезарь
1 век до н.э.**



**Григорий XIII
XVI век.**

Григорианский календарь опережает Юлианский на 13 суток