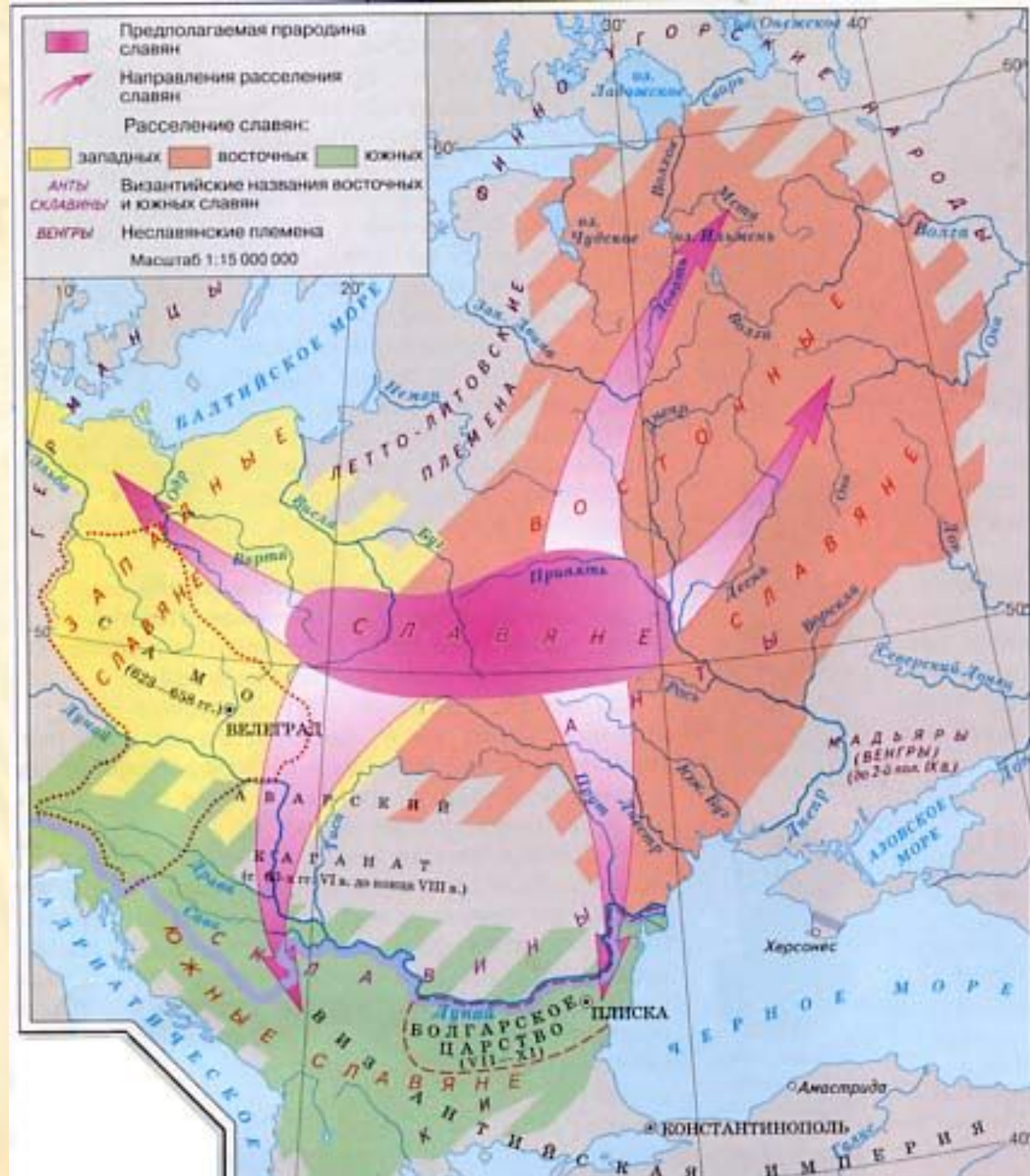


**ВОСТОЧНЫЕ
СЛАВЯНЕ И ИХ
СОСЕДИ**

Какие 3 группы славян выделяются историками?



В «Повести временных лет» говорится о племенных княжествах, которые историки называют племенными союзами. В летописи называются полтора десятка таких племенных княжений и места их расселения.



- **Подсечно-огневое земледелие** — система земледелия лесной зоны, основанная на выжигании леса и посадке на этом месте культурных растений.



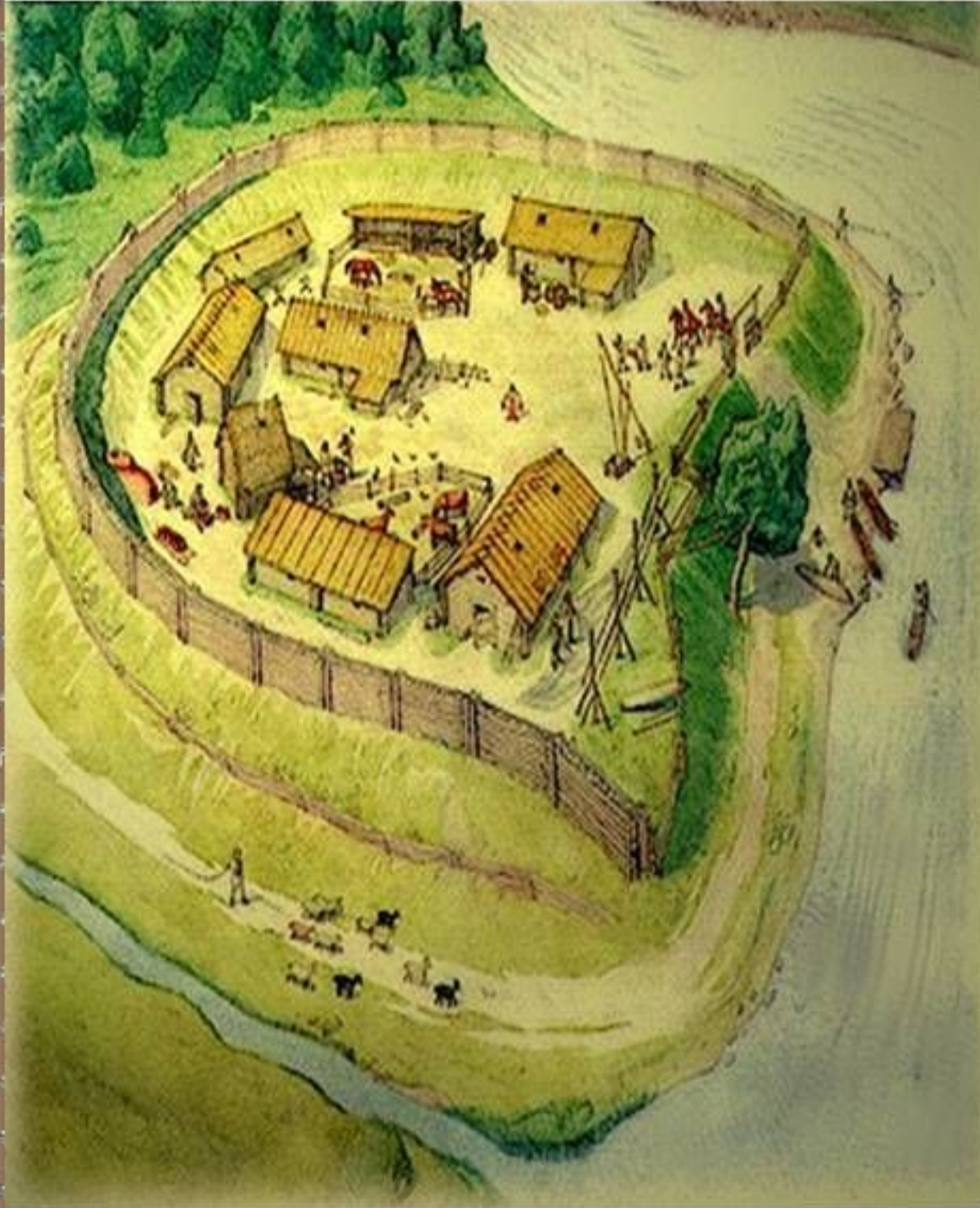
- **Перелог** - экстенсивная система земледелия, при которой участок земли используется, пока он плодороден; после истощения почвы земледельцы переходят на новое место, оставляя прежний участок без обработки для восстановления почвы.

Занятия восточных славян



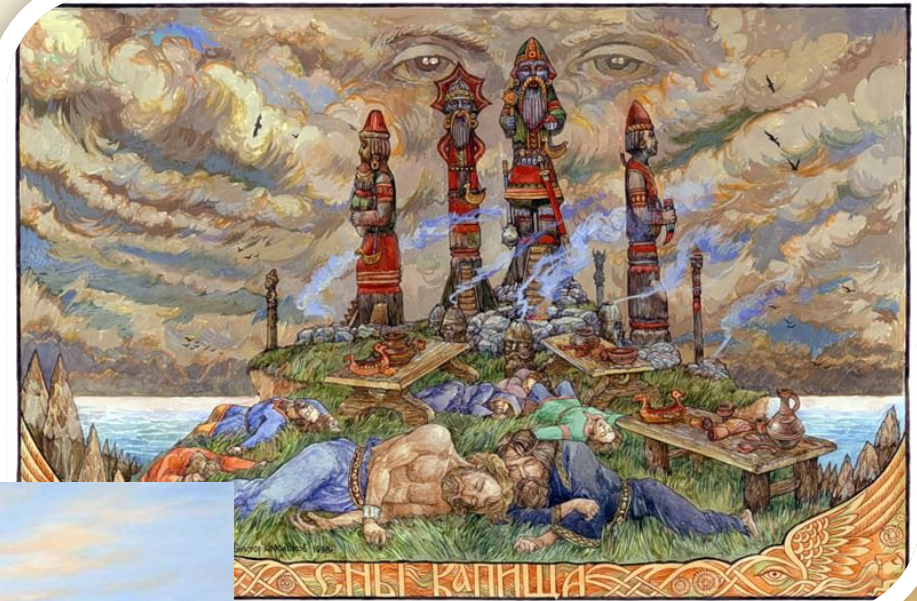
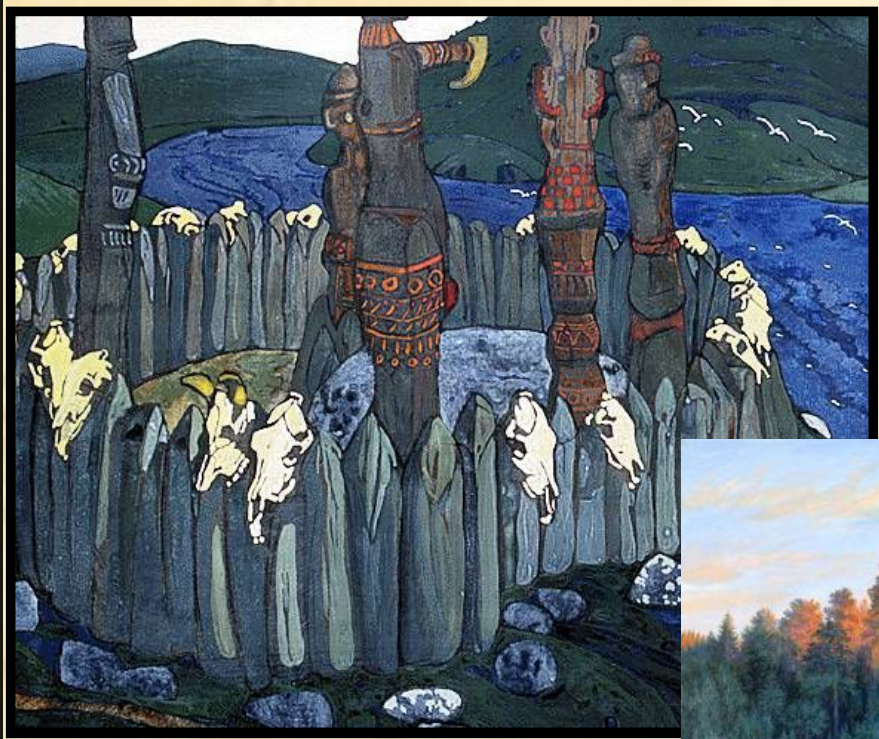
Управление славянским племенем





- **Вервь** - соседская община.
- **Вече** – народное собрание.
- **Народное ополчение** - все мужское население общины, которое во время нападения сражалось с врагами.

Язычество – религия Восточных славян



Язычество (от церковнославянского языцы — народы, иноземцы) — обозначение нехристианских политеистических религий





Языческие боги:

- ➔ **Перун** — бог молний, грома, войны
- ➔ **Дажьбог** — бог солнца
- ➔ **Стрибог** — бог ветра
- ➔ **Сварог** — бог неба
- ➔ **Велес** — бог скота
- ➔ **Макошь (Мокошь)** — богиня плодородия и покровительница рода



КОЛЯДКИ И



Считалось что в момент святок, солнце получает огромное количество энергии, для того чтобы в ближайшее время пробудить землю и взбодрить матушку-природу.

МАСЛЕНИ



Как олицетворение языческого бога Ярило, традиционным блюдом данного праздника является блины.

Как вам кажется, в жизни современных людей присутствует вера древних славян?



Иван Купала в мифологии считается могущественным божеством, которое связано с поклонением силе Солнца.

ИВАН
КУПАЛА

Закрепим изученный материал!

- Охарактеризуйте систему, в которой жили восточные славяне.
- Какую роль в общественной жизни славян играло вече?
- Какая система лежала в основе вооруженных сил восточных славян?