

Тема урока

**Новая
экономическая
политика**

НЭП
11 класс

Дегтярева Марина Львовна
Учитель истории и обществознания
МОУ средняя школа № 89 г. Ярославль

План урока:

- 1. Причины перехода к НЭПу.**
- 2. Основные направления и сущность НЭПа.**
- 3. Социально-экономические итоги НЭПа.**
- 4. Экономические противоречия НЭПа.**

- Новая экономическая политика
- **ОСНОВНЫЕ ПОНЯТИЯ:**
- Продналог
- Аренда
- Хозрасчёт
- Концессия

Проблемный вопрос:

Нужен ли был переход к новой экономической политике?

Определить перспективы новой экономической политики в будущем.

Положение важнейших отраслей народного хозяйства в 1920- 1921 г .г. (в % к 1913 г .)

	1913 г .	1920 г .	1921 г .
Добыча угля	100	26,3	29,4
Добыча нефти	100	42,0	44,1
Выплавка чугуна	100	2,7	2,7
Производство х/б тканей	100	5,1	7,1
Валовая продукция с/х	100	67,0	—
в том числе земледелия	100	64,0	—

ПОСЛЕДСТВИЯ ГРАЖДАНСКОЙ ВОЙНЫ

- ✘ Сокращение населения на 10 миллионов
- ✘ Сокращение промышленного производства в 7 раз
- ✘ Полнейший упадок транспорта
- ✘ Сокращение добычи угля и нефти до уровня XIX века
- ✘ Резкое сокращение посевных площадей
- ✘ Сокращение валовой продукции сельского хозяйства 67 % от довоенного
- ✘ Полнейшее обнищание населения
- ✘ Резкое падение производительности труда 20 % от довоенного
- ✘ Детская беспризорность 7 миллионов

Военные действия

Политика “военного коммунизма”

Документ:

Из «Политической программы Союза трудового крестьянства».

- **основной и конечной целью Союз ставит свержение власти большевиков ...;**
- **политическое равенство всех граждан ...;**
- **установление выборной власти до созыва Учредительного собрания на местах и в центре, причём власть избирается партиями участвующими в борьбе с коммунистами;**
- **свобода слова, союзов и собраний;**
- **удовлетворение всех граждан продовольствием и прочими предметами через кооперативы;**
- **свобода всех классов;**
- **частичная денационализация фабрик и заводов;**
- **допущение русского и иностранного капитала для восстановления хозяйства и экономики страны.**

Вопросы к документу: Какие требования выдвигала программа? Можно ли назвать программу антисоветской?

Политический кризис

- **основные участники революции – рабочие, крестьяне, служащие – теряли доверие к партийным и советским органам власти;**
- **требование созыва Учредительного собрания, денационализации промышленности, уравнительного землепользования;**
- **активизировались эсеры, меньшевики;**
- **партия большевиков находилась на грани раскола. Появились оппозиционные группы демократического централизма, рабочей оппозиции;**
- **всеобщее недовольство вылилось в стихийные массовые выступления на Украине, Северном Кавказе, в Поволжье, в Сибири.**

«С 1 августа наши сотрудники не получают ничего. Из остатков прежних складов мы даём более чем скудный обед. Живут тем, что продают старые вещи... Все торгуют. Начальники отделов на улице продают штаны.

Иностранные посланники проходят и видят их. У меня в канцелярии секретарша падает в голодные обмороки».

Из письма наркома по иностранным делам Г.В.

Чичерина

“Дорогой друг!

Как тяжело жить! Папа сидит дома и не работает. В феврале *1921* года остановились *64* самых крупных завода Петрограда. Рабочие оказались на улице. Многие уехали в деревню в поисках пропитания.

Твой друг Н.”

Кризис политики «военного коммунизма».

в экономической сфере:

- сокращение уровня промышленности в 7 раз по сравнению с 1913 годом;
- огромные разрушения на транспорте. Железные дороги обеспечивали минимум перевозок – 12% довоенного;
- сокращение посевных площадей, урожайности, сбора зерновых, производства продуктов животноводства.



Пути выхода из кризиса

Продолжение «военного коммунизма», т.е. террор, насилие, репрессии

Последствия :
ещё большая вооружённая борьба со стороны населения

Полное удовлетворение требований мятежников

Последствия:
оставление большевиками командных высот в политике, экономике, идеологии

Тактический маневр, при котором, с одной стороны, командные высоты сохраняются за большевиками, а с другой – делается временная уступка не-большевистским силам.

Причины перехода к нэпу

- Упадок промышленности и сельского хозяйства
- Массовая безработица
- Голод
- Рост беспризорности и детской преступности
- Массовые восстания в сельской местности, выступления в городах
- Кронштадский мятеж

X съезд РКП(б) – переход к

НЭПу



В.И. Ленин читает доклад о переходе к новой экономической политике



Нэн

- Политика провозглашенная весной 1921 года, которая сменила политику «военного коммунизма».
- Была рассчитана на восстановление народного хозяйства с целью последующего перехода к социализму.

Вопросы к документу

- 1. Чем заменялась продрозверстка?**
- 2. Каков был размер продрозлога?**
- 3. В интересах каких слоев населения была предпринята данная мера?**



Замена продразверстки продналогом



Военный коммунизм и новая экономическая политика

Линии сравнения	Военный коммунизм	Новая экономическая политика (нэп)
Сельское хозяйство	Продразверстка, предполагавшая полное изъятие «излишков»	Продналог, после уплаты которого крестьяне свободно распоряжаются продукцией
Промышленность	Национализирована	Допущение частного капитала, в том числе иностранного. Аренды, концессии, совместные предприятия
Распределение и обмен	Уравнительное централизованное распределение, карточная система, запрет частной торговли	Свобода торговли, денежная оплата труда. Проведение денежной реформы (золотой червонец)
Характер управления	Жесткая централизация, командные методы. ВСНХ, Госплан	Экономические методы (хозрасчет) при сохранении за государством командных высот

Продавец: Что Вам угодно, мадам?

Покупательница: Куры есть?

Продавец: Есть.

Покупательница: И почём?

Продавец: 400 тысяч.

Покупательница: Заверните этих. Что это – окорок? Вестфальский?

Продавец: Да, мадам, всего 300 тысяч за фунт. Сколько изволите?

Покупательница: Пару фунтиков. И вот этой говядины, милейший.
Сколько с меня?

Продавец: 2 миллиона 295 тысяч. Возьмёте сейчас или домой прикажете принести?

Экскурс в историю.

**Москва. Начало 1920-х годов. Знаменитый Елисейевский
магазин.**

БИЛЕТ ГОСУДАРСТВЕННОГО БАНКА С.С.С.Р.



ТРИ
ЧЕРВОНЦА



ГХ 592908

*Три червонца содержат
5 грам. 92,5 пром. / 23,23 гр. / чистого золота.
Банковский билет подлежит размену
на золото. Наработ размена устанавли-
вается особым правительственным актом.*

*Банковский билет обеспечивается в полном размере
золотом, драгоценными металлами, устойчивой
иностранной валютой и проч. активами Госбанка.*

Привели: Улицинский — Шугуров
Жуковичев — Александров — Шер

ГХ 592908

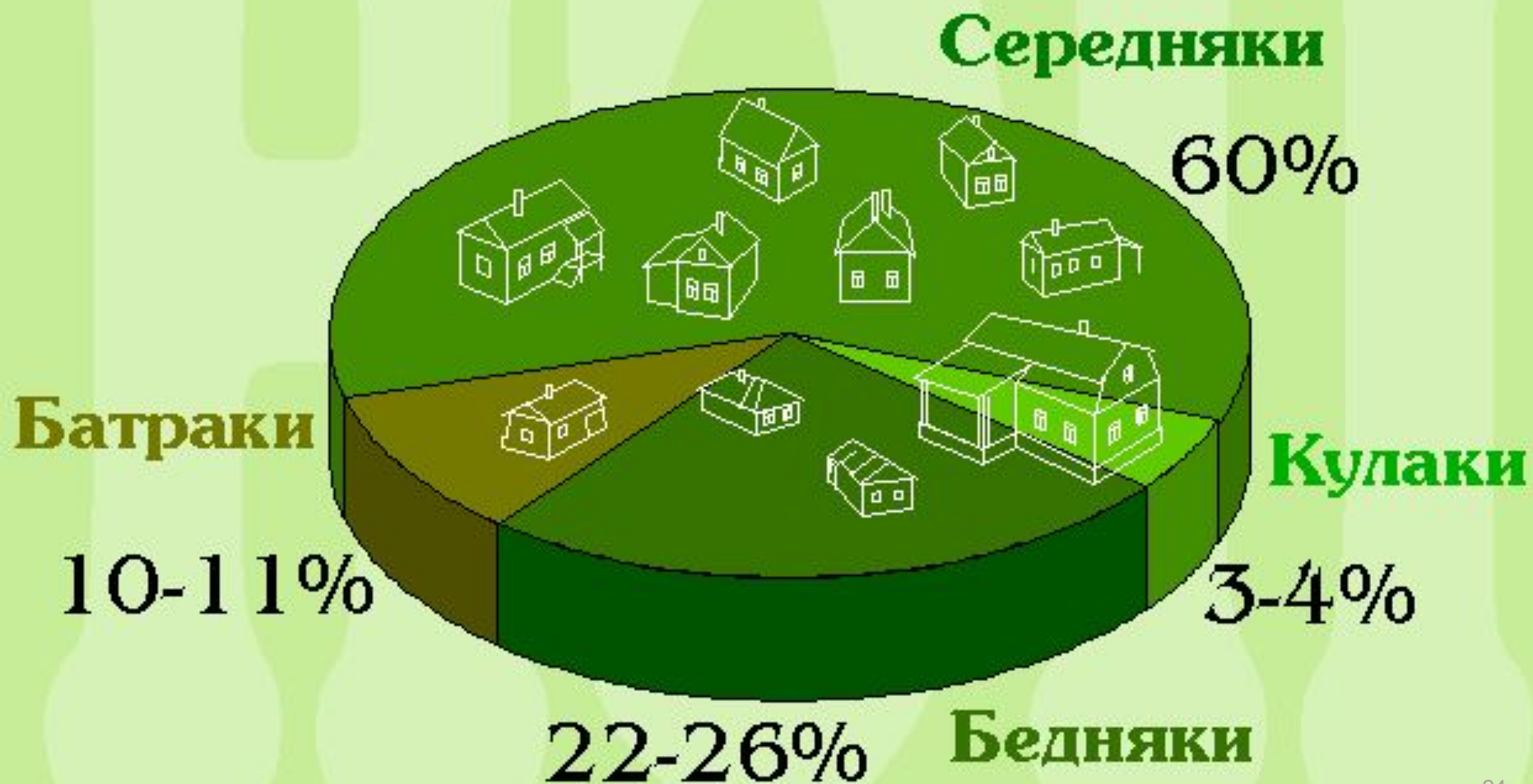


Советский червонец: равнялся 5 долларам и 14,5 центам США



- *1921 г.* – Засуха
 - *1922 г.* – Голод
 - *1923 г.* – Восстановлены дореволюционные посевные площади
 - *1925 г.* – Сбор зерна на 20,7 % превысил дореволюционный
 - *1927 г.* – Достигнут довоенный уровень.
- Положение в сельском хозяйстве в годы НЭПа**

Структура крестьянских хозяйств в годы НЭПа



Основные экономические показатели

1913

1928

Национальный
доход



Реальная
заработная
плата



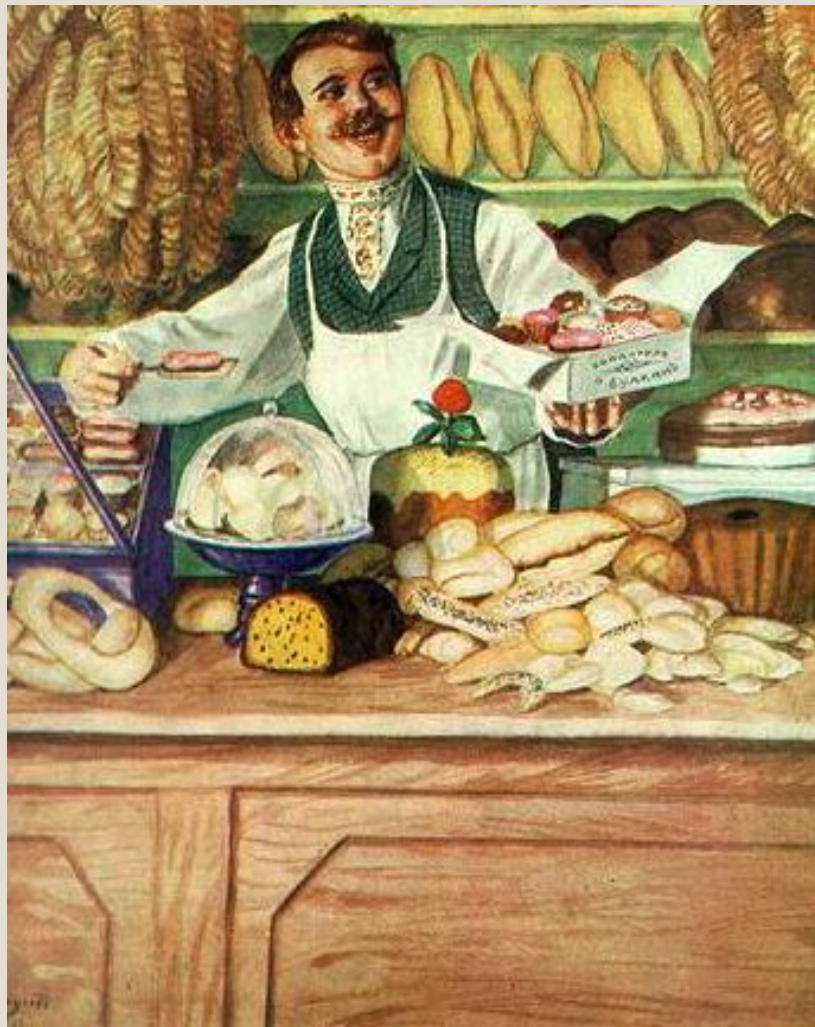
Продолжительность
рабочего дня 7 часов
6-дневная рабочая неделя

“военный коммунизм” новая экономическая политика

**бестоварное
производство
государственная
собственность
принуждение к труду
командно-
административная
экономика**

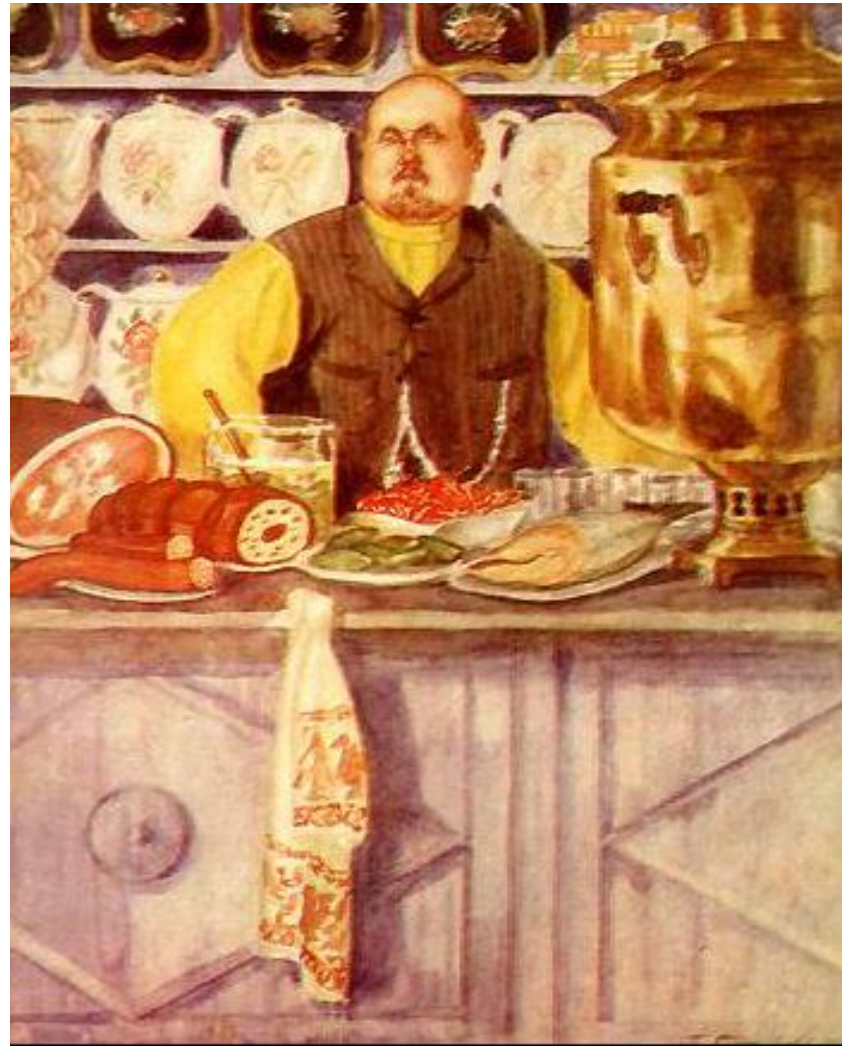
**рыночные отношения
многообразии
собственности
экономическая
свобода
рыночная экономика**

**“Дорогой друг!
Жизнь налаживается! На углу Садовой
дядя Петя открыл свою булочную.
Помнишь, какие у него вкусные
ванильные булочки?! А на соседней
улице вновь заработал фотосалон.
Вчера из деревни приехала тетка
Марфа, будет на рынке продавать
сметану и картофель. Отец за чаем как-
то сказал: “Жить стало легче. Мне
повышают заработную плату, и
выдавать будут деньгами.” Все будет
хорошо!**



Булочник

Трактирщик





Нэпмановские барышни.





16.



Высокие темпы роста промышленности в период НЭПа

Восстановительный эффект

```
graph TD; A[Восстановительный эффект] --> B[в промышленности]; A --> C[в сельском хозяйстве]; B --- D[Введение в эксплуатацию уже имевшегося оборудования]; C --- E[Восстановление заброшенных пахотных земель];
```

в промышленности

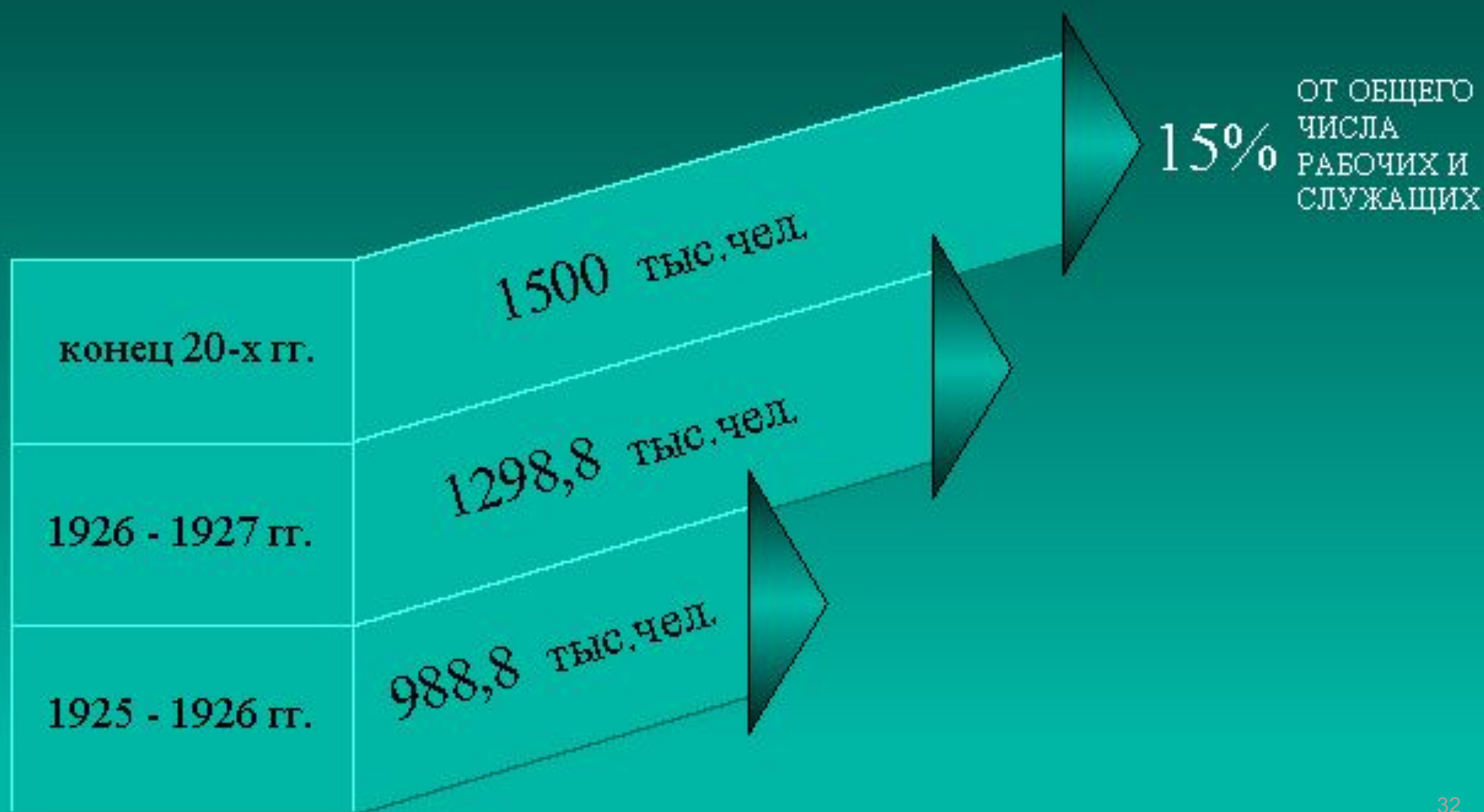
в сельском хозяйстве

Введение в эксплуатацию
уже имевшегося
оборудования

Восстановление
заброшенных пахотных
земель

РОСТ БЕЗРАБОТИЦЫ В СССР

2-я половина 20-х гг.



Чиновники

□ 1917 год

1 000 000

□ 1921 год

Активное вмешательство
государства в сферу
производства и
распределения

Низкая
квалификация
кадров

2 500 000

Система
привилегий

Социально-экономические проблемы НЭПа

Резкая
нехватка
промышленных
товаров

Аграрное
перенаселение

Рост цен

Безработица

Резкая
нехватка
жилья

Кризисы НЭПа

Годы	Причины кризисов	Сущность	Последствия
1923	Политика большевиков, отдававшая приоритет развитию промышленности. Неспособность промышленности обеспечить на достаточно качественном уровне потребности сельского хозяйства	«Кризис сбыта». Появление в народном хозяйстве так называемых «ножниц» цен – высоких на промышленные товары и низких на сельскохозяйственные продукты. Это затрудняло товарооборот между городом и деревней	Товарный голод на промышленные изделия в деревне. Ликвидация кризиса путём сближения ценовых параметров
1925	Отсутствие продуманной экономической политики развития НЭПа	Кризис хлебозаготовок	Сохранение государственных заготовок хлеба и уменьшение его экспорта
1927-1928	Противоречия между рыночными и административно-социалистическими началами в экономике	Кризис хлебозаготовок	Ликвидация кризиса при помощи административно-правовых мер. Свёртывание НЭПа

Подведем итоги

**Нужен ли был переход к
новой экономической
политике?**

Домашнее задание.

1. § 17 -18

2. Подумайте над вопросом «Были ли у НЭПа альтернативы? Если «да», то какие?»