

# САМАРСКИЙ НАРОД

---

# Археология

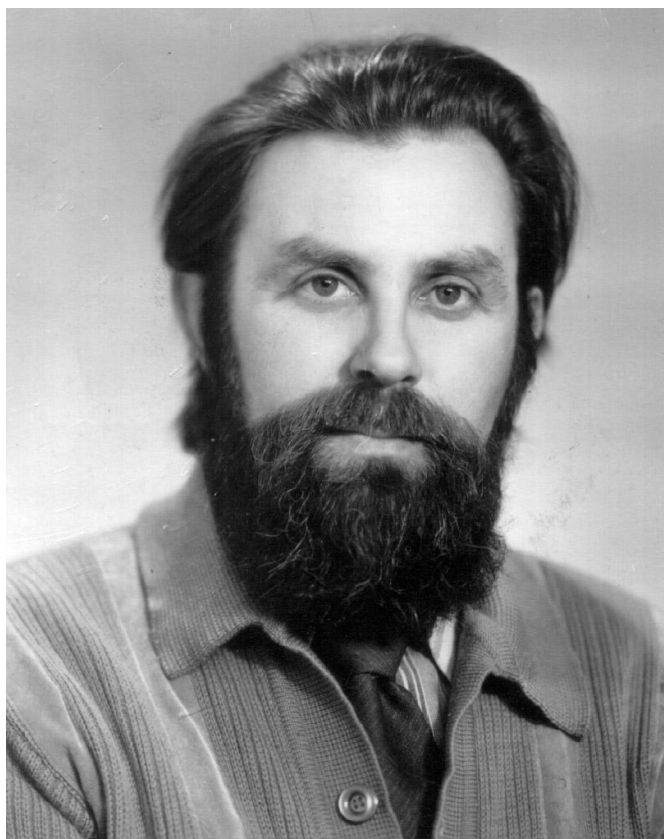


от древнегреческого «архэ» – древний; «ЛОГОС» – знание, наука

Наука, изучающая вещественные памятники истории



# Археология Самарской области



Игорь Борисович Васильев  
(1948 – 2004 гг.)

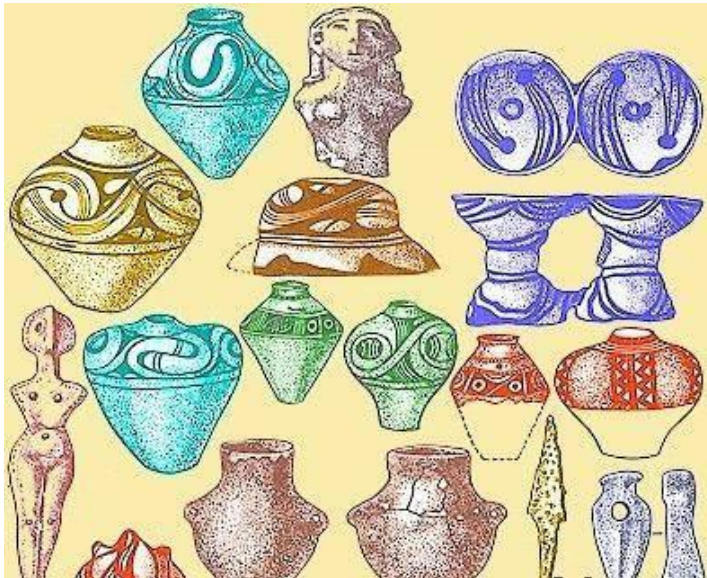


Галина Ивановна Матвеева  
(1933 – 2008 гг.)

# Этнография

От древнегреческого «этнос» – народ, «графо» – пишу.

Наука, изучающая народ-этнос, другие этнические образования, происхождение, материальную и духовную культуру.



**Культура** – это комплексы схожих между собой вещей одного времени и на определенной территории.

**Народ** – этнос – группа людей, имеющая общее происхождение, объединенные по признакам:

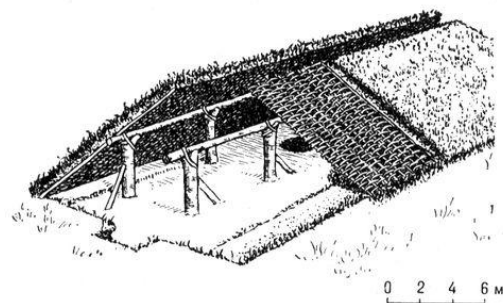
- Язык
- Культура
- Территория проживания
- Религия
- Историческое прошлое



# Культуры на территории Самарской области

Первые археологические находки (Постников овраг) – 30 тыс. лет назад.

- Елшанская культура (8 тыс. лет назад)
- Волго-камская, камская, самарская культуры (I пол. 4 тыс. до н.э.)
- Хвалынская, ямная, срубная (середина III тыс. до н.э.)



# Культуры на территории Самарской области

- Полтавкинская, лбищенско-вольская, абашевская, ананьинская
- Белогорская, городецкая



# Культуры на территории Самарской области

- Скифская
- Савроматская
- Проховская ранних сарматов
- Гунны

(Конец IV в. до н.э.)

- Именьковская (IV-VII вв. н.э.)





# Волжская Булгария (VII-IX вв.)

Булгары, Сувары, Беляр –  
города

Муромский городок на  
территории  
Самарской Области

Булгары – народ тюрского  
происхождения



# Волжская Булгария



# Этносы, живущие на территории Самарской области

- Мордва (эрзя, мокша)
- Черемисы (марийцы)
- Удмурты
- Татары
- Чуваши

Булгары

Ананьинская культура и финно-угорская группа



Первые упоминания датируются VI в.

# Тюрские народы

- Башкиры (XI в.)
- Калмыки (XVI – XVII вв.)



# Именьковская культура

- Украинцы
- Белорусы
- Русские

Осели на территории Самарской области в XI – XII вв.



# Самостоятельная работа №1

**ПОДПИШИ РАБОТУ**

1. Краеведение – это...
2. Самароведение – это...
3. Самаровед – это...
4. Известные самароведы: (не менее 3)
5. Геополитическое расположение самарского края
6. Водоемы Самарской области: (не менее 5)
7. Археология – это...
8. Известные самарские археологи: