

Блокада Ленинграда

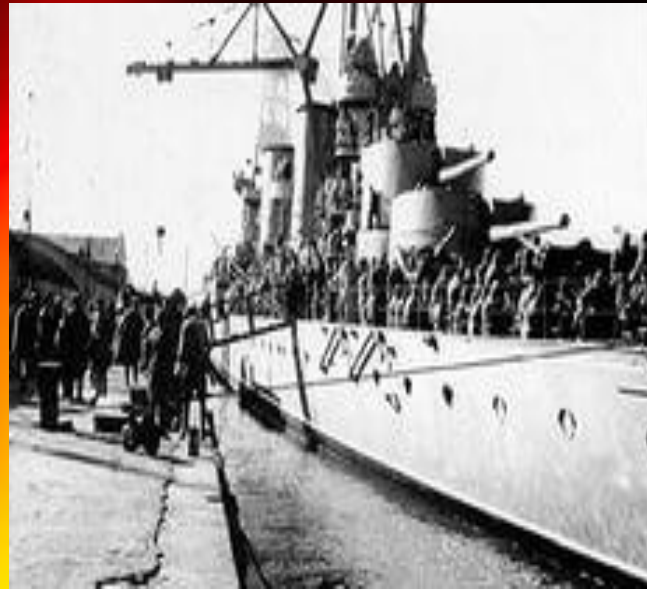


План урока:

- Цели Гитлера.
- Начало блокады.
- Жизнь Ленинградцев.
- Дорога Жизни.
- Прорыв Блокады

1.В Ленинграде находились крупнейшие военные предприятия.

2.Крупнейший морской порт



3.Огромное количество архитектурных памятников.

4.Великолепных дворцов – произведения искусства



Зимний дворец

Юсуповский дворец

ГОРОД-

САНК-ПЕТЕРБУРГ



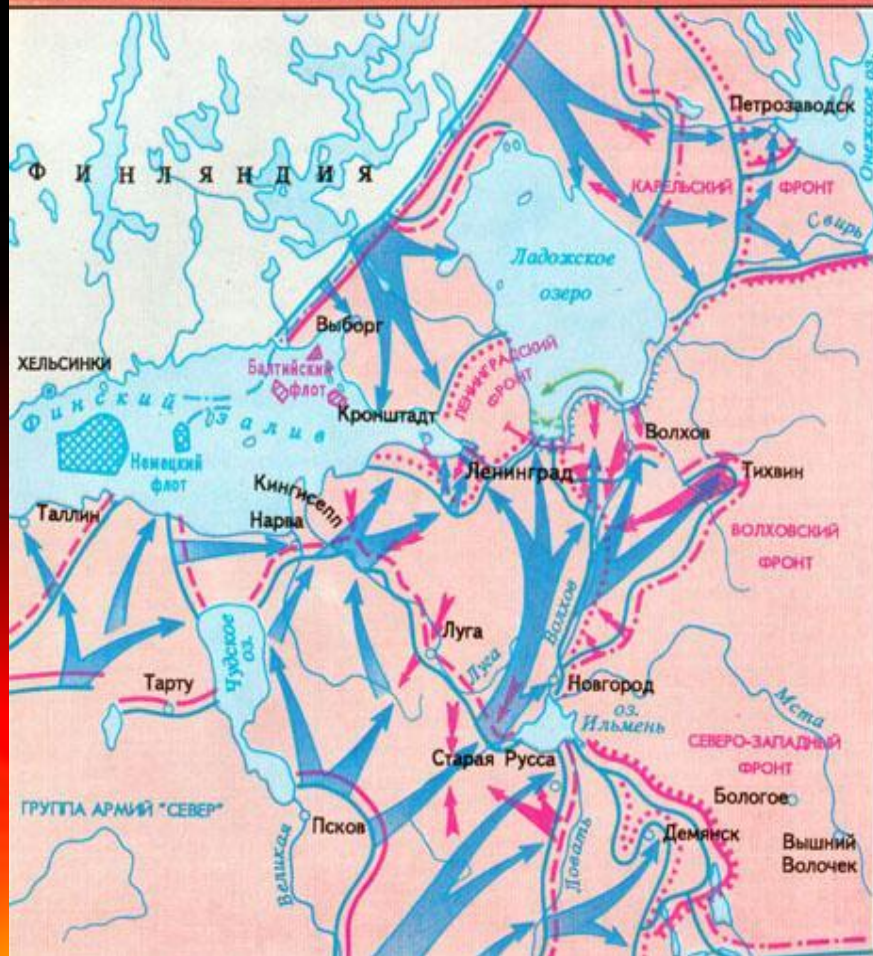
Основатель-



ПЕТР I



БЛОКАДА ЛЕНИНГРАДА



-  Линия фронта к 10. VII 1941 г.
-  Линия фронта к 8. VIII 1941 г.
-  Линия фронта к 9. IX 1941 г.
-  Начало блокады Ленинграда
-  Линия фронта к 27. IX 1941 г.
-  Линия фронта к 10. XI 1941 г.
-  Направления ударов немецко-фашистских войск
-  Контрудары советских войск
-  Прорыв блокады Ленинграда войсками Ленинградского и Волховского фронтов в январе 1943 г.
-  Ладозжская водная и ледовая трассы („Дорога жизни“)

БЛОКАДА-

окружение города со всех сторон



«Самолеты бомбили город, артиллерия обстреливала. За город шли кровопролитные бои, т. к. Немцы пытались прорваться в город. Но город продолжал сопротивление и стоял на смерть. Все от мала до велика встали на защиту города. ».



Опустели цеха ленинградских заводов. Многие рабочие ушли на фронт. К станкам встали их жёны и дети.



НОРМА

ВЫДАЧИ

ХЛЕБА

на Декабрь

Рабочие и ИТР	Служащие	Уходившие	Дети
250 гр.	125 гр.	125 гр.	125

Такие объявления висели во всех булочных Ленинграда.



**Вгляди́сь в эти фотографии
и ты поймёшь, как жили
ленинградцы первой блокад-
ной зимой.**

**125 граммов хлеба на целый
день.**



Люди умирали прямо на улицах.



За ноябрь 1941 г
от голода погибло
11 000 человек, в
декабре
1941- **53 000** чел
В январе и
феврале 1942г-
200 000 человек

Маленькая записная книжка



Женя
умерла
в дороге в
12³⁰ час
утра
1941г

Бабушка
умерла
25 авг.
3г. дня
1942г

Лека
умер
17 мая
в 5 часу
1942г

Дядя Ва-
-се умер
в 13 апр
2г мая
1942г

Дядя
Иван
10 мая
в 4г дня
1942г

Мама
в 13 мая
в 7³⁰ час
утра
1942г

Савва - отпала
- все
умер
Иван

умер
- все
все

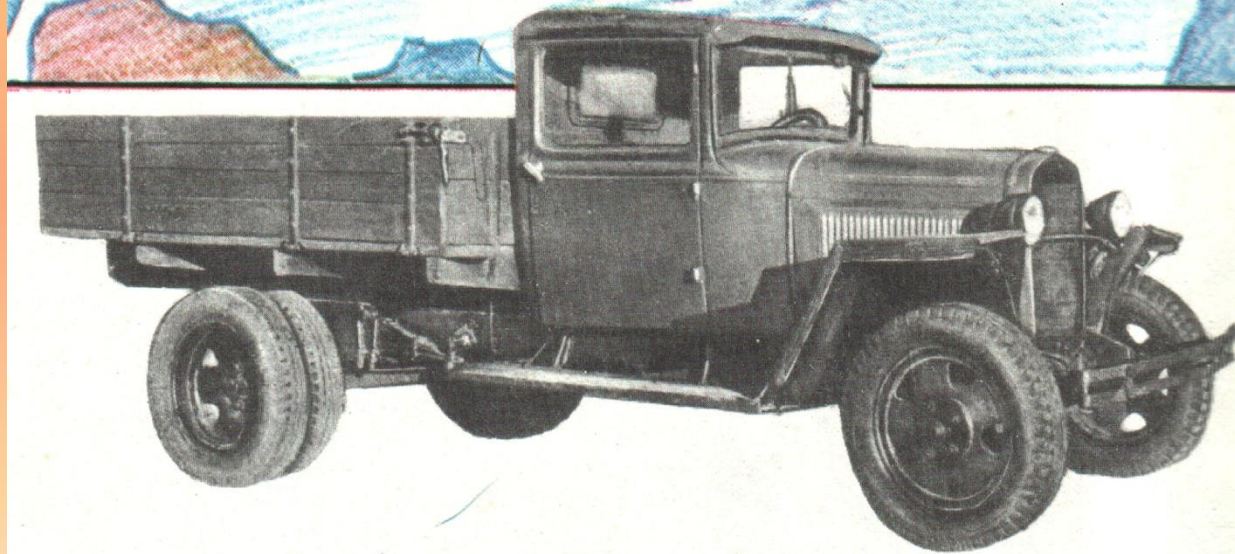
Продовольствие в Ленинграде закончилось. А в городе около 2,5 млн. людей. Чем их кормить? Далеко за кольцом блокады есть продовольствие – мука, мясо, масло. Как их доставить? Только одна дорога связывала блокадный город с Большой землёй.

Эта дорога шла по воде.



Самой страшной оказалась зима 1942 года. Только военно- автомобильная дорога, проложенная по льду Ладожского озера помогла выжить людям.





Эта дорога спасла от голода многих ленинградцев. На таких машинах перевозили хлеб по льду озера.



Хлеб – в Ленинград, а детей – в тыл.



Войскам Ленинградского и Волховского фронта был дан приказ: перейти в наступление, пробиваясь навстречу друг другу, разбить осаду города Ленинграда и соединиться.





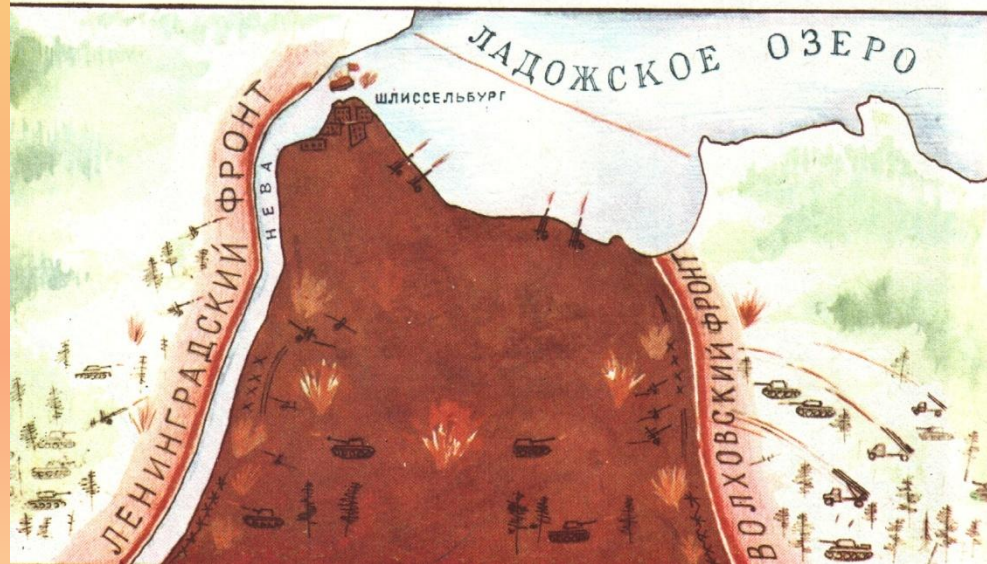
К.Е.Ворошилов



Г.К.Жуков

18 января 1943 год

БЛОКАДА ПРОРВАНА



После 7-дневных боёв войска Волховского и Ленинградского фронтов соединились и тем самым прорвали блокаду Ленинграда.



Прорыв блокады.

Снятие блокады

Жертвы Блокады Ленинграда

От голода

640 тыс. человек

От боевых действий

235 тыс. человек

900 дней и ночей длилась блокада: 2 года, 5 месяцев, 20 дней

**С 8 сентября 1941г- по 27 января 1943г
Блокада Ленинграда стала самой кровопролитной осадой в истории человечества**





930000 участников обороны Ленинграда награждены медалью «За оборону Ленинграда».

Санкт Петербург. Памятник Защитникам Ленинграда. Площадь Победы на Московском проспекте.

