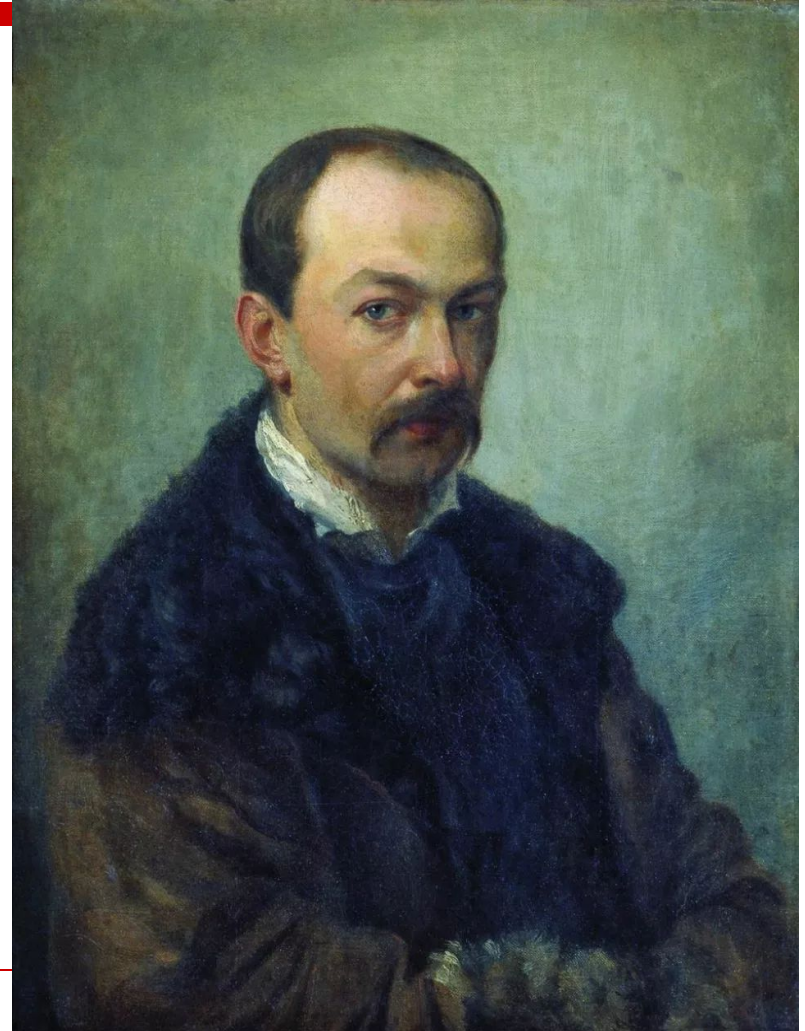


Культурное пространство империи во второй половине XIX в: художественная культура народов России

Федотов Павел Андреевич

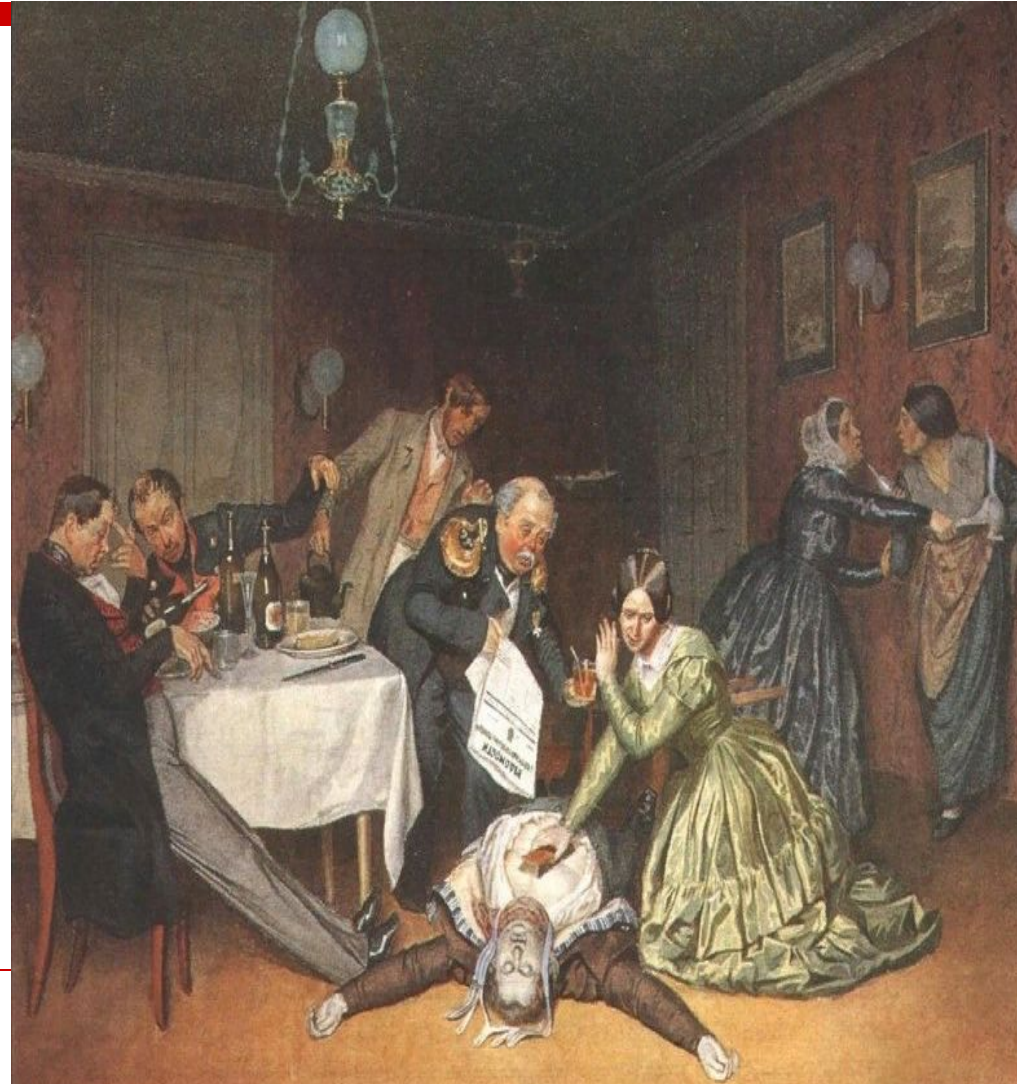
- Федотов Павел Андреевич (1815-1852) Мастер сатирического направления в живописи, положивший начало критического реализма в бытовом жанре. Федотов как никто другой показал в своих работах темные стороны русской действительности, по-гоголевски высмеивая человеческие пороки и недостатки.



«Свежий кавалер»
1848



«Все холера
виновата» 1848



Василий Васильевич Верещагин

Василий
Васильевич
Верещагин
(1842-1904)
знаменитый
русский художник,
большой мастер
батальной сцены.
Родился 26 октября
1842 года, в семье
помещика.



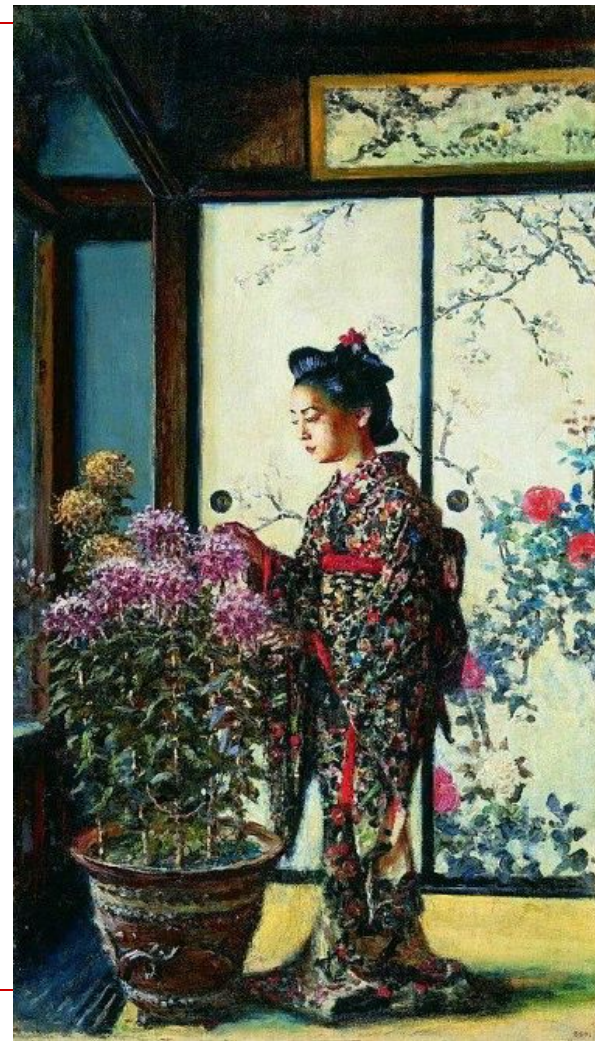
«Апофеоз войны» 1871



«Наполеон I на Бородинских
высотах» 1897



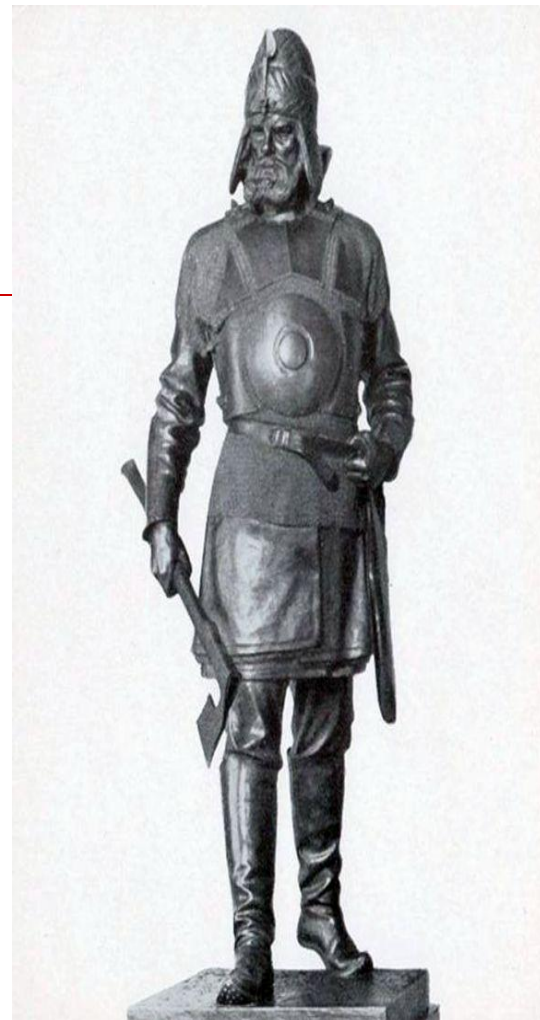
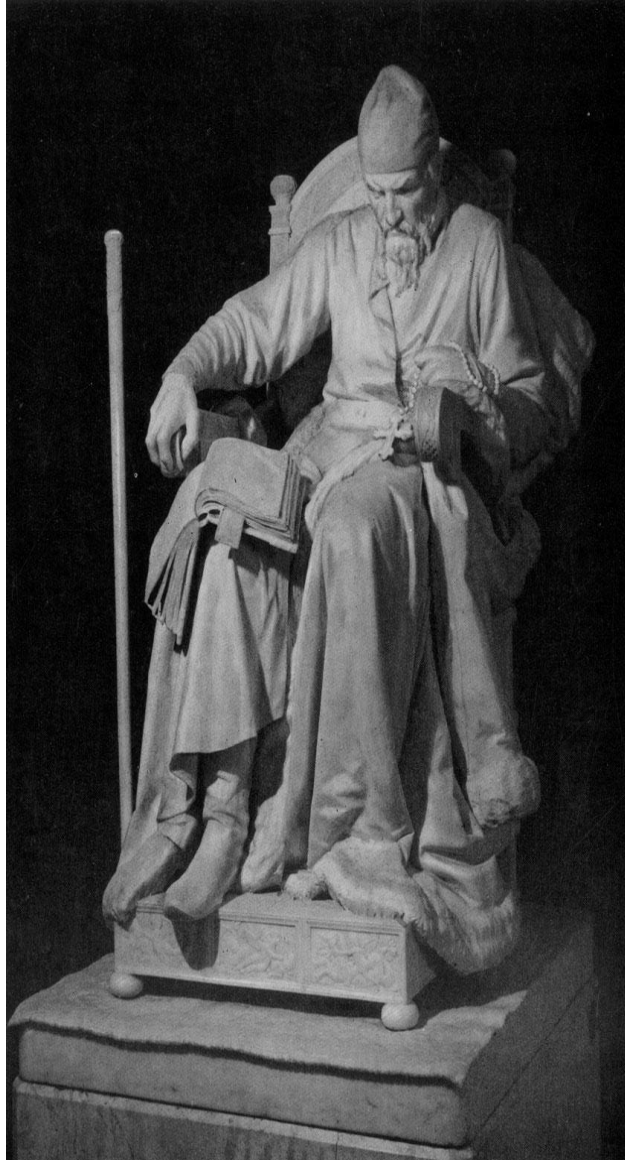
«Японка»
1903



□ Скульптура во второй половине XIX века переживает кризис. В отличие от первой половины девятнадцатого века с его стилем строгого классицизма, во второй половине девятнадцатого века в произведениях станковой скульптуры появились жанровые и бытовые сцены народной жизни, стало больше деталей и подробностей.

МАРК МАТВЕЕВИЧ АНТОКОЛЬСКИЙ (1843–1902)

- Наиболее известным из мастеров этого времени был М. М. Антокольский. По своим воззрениям он примыкал к передвижникам. Изображением "монументальных личностей": "Иван Грозный" (1870), "Петр I" (1872), "Ермак" (1891), "Христос" (1874), "Смерть Сократа" (1875), "Спиноза" (1882), "Мефистофель" (1883) - таковы главные произведения скульптора, сами названия которых достаточно красноречиво свидетельствуют о склонности к историческим
-



□ «Иван
Грозный»

«Петр I»

«Ермак
»

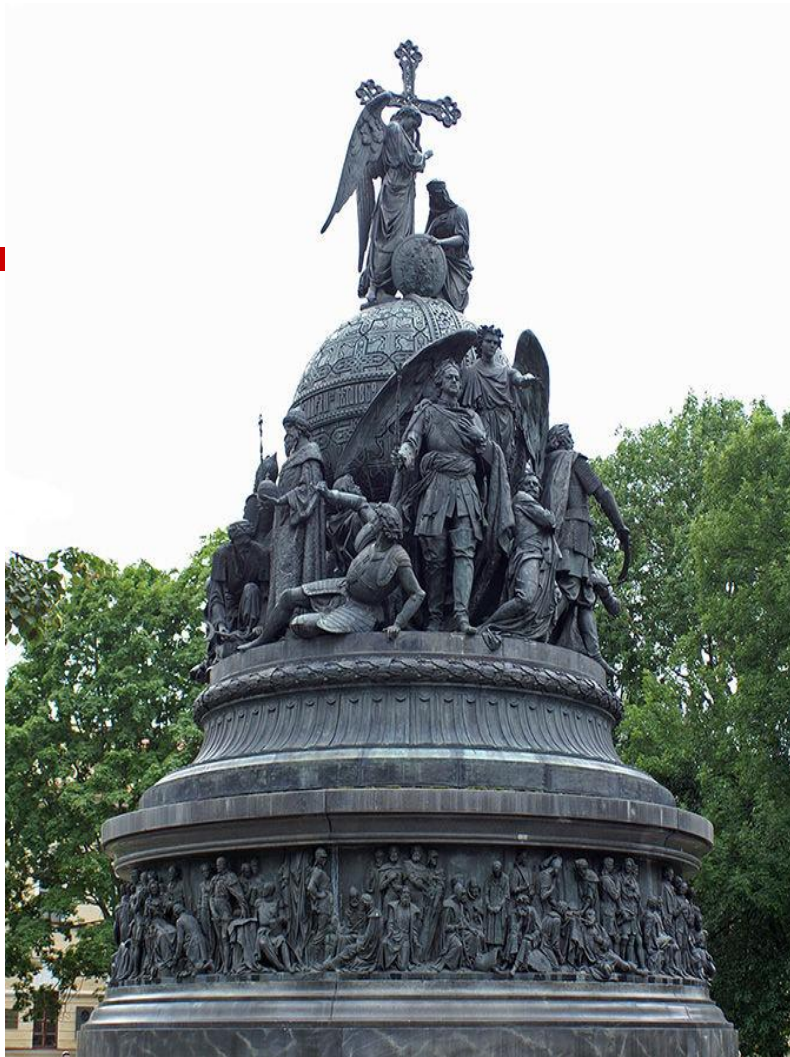
ОПЕКУШИН, АЛЕКСАНДР МИХАЙЛОВИЧ

- Также важным событием в культурной жизни страны стало открытие в 1880 году памятника А. С. Пушкину в Москве, который был установлен на народные пожертвования. Автором памятника был скульптор А. М. Опекушин.
-



МИХАИЛ ОСИПОВИЧ МИКЕШИН

- Кризис монументализма в искусстве второй половины века казался и на развитии монументальной скульптуры. Скульптура, конечно, не исчезает вовсе, но памятники становятся или излишне патетичными, дробными по силуэту, детализированными, чего не избежал и М.О. Микешин в своем памятнике «Тысячелетию России» в Новгороде (1862) и в памятнике Екатерине II в Петербурге (1873).
-



□ «Тысячелетие
России»

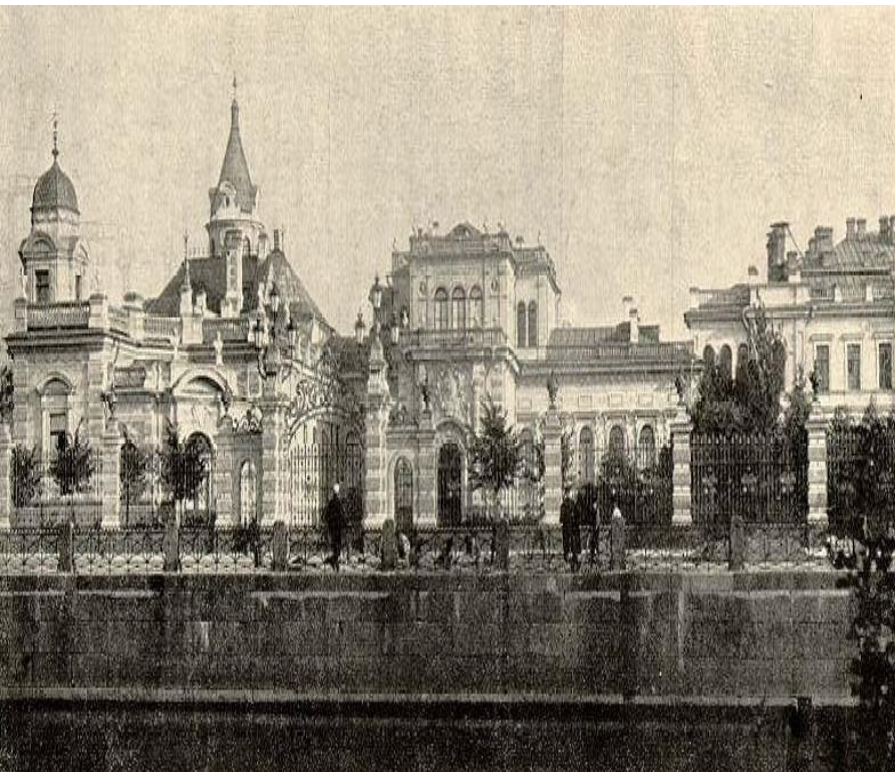


□ «Екатерина
II»

□ На развитии архитектуры второй половины XIX века отразилось развитие российского капитализма после реформы 1861 года.

Появлению новых типов архитектурных сооружений того времени — вокзалов, крытых рынков, доходных домов, больниц, школ - способствовало развитие промышленности, увеличение торговли, рост производительных сил. Русский классицизм в XIX веке уступает место эклектике или историзму. Новый стиль состоял в подражании готике, барокко, ренессансу и древнерусскому искусству.

Примером господства эклектики могут служить здания архитекторов : М.Е. Месмахера (Архив государственного совета в Петербурге)и Балтийский вокзал архитектора А. И Кракау.



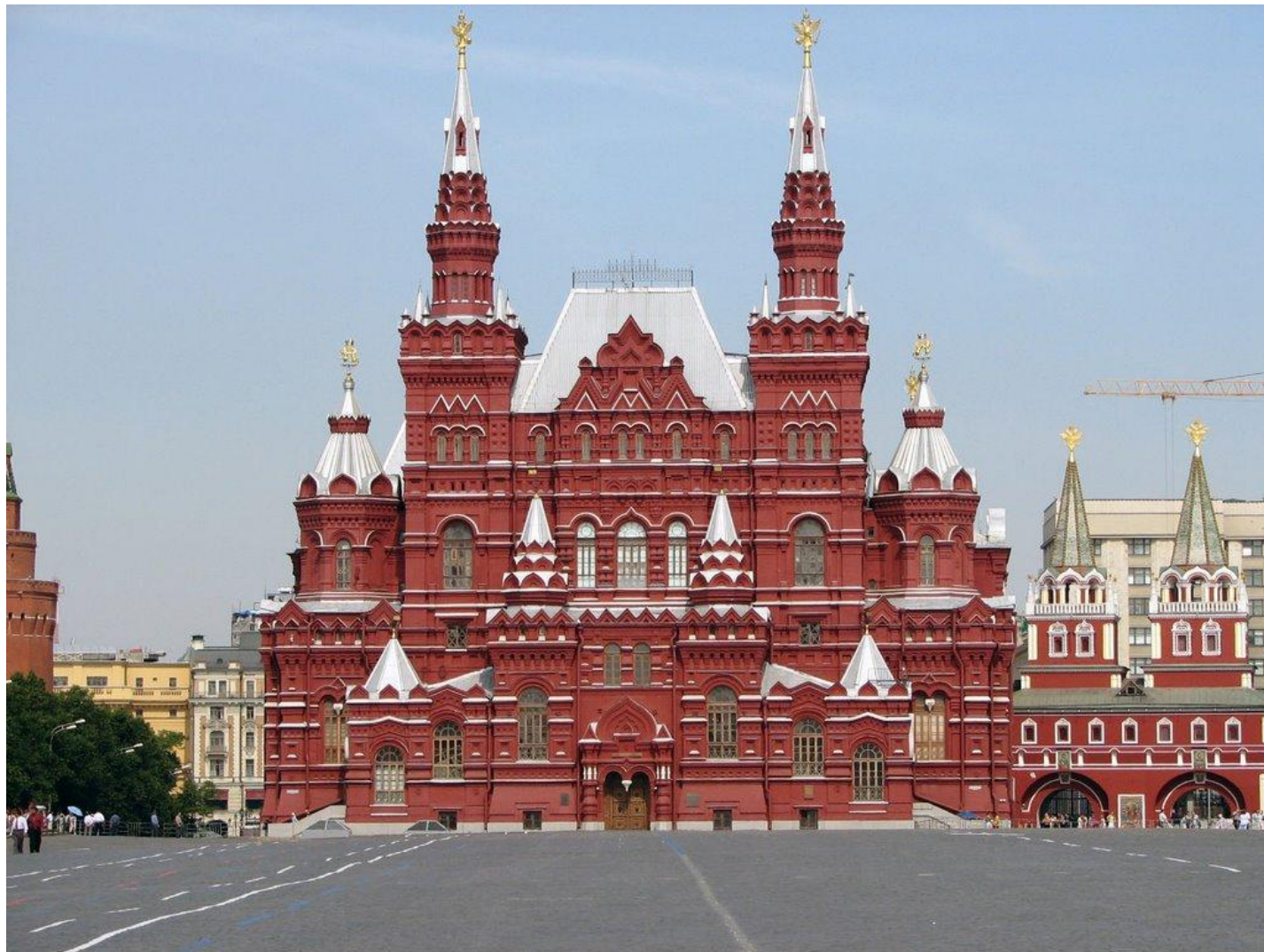
КРАСНОЙ ПЛОЩАДИ В МОСКВЕ (1890-1893 гг.) А.Н. ПОМЕРАНЦЕВ



ВЕРХНИЕ ТОРГОВЫЕ РЯДЫ (интерьер)



А. А. Семенова и О. В. Шервуда Исторический музей в Москве (1875-1881 гг.)



А. А. Парланда Храм Спаса на крови в Петербурге (1883-1907 гг.)



-
- Широкое распространение получил неорусский (или псевдорусский стиль) . В моду вошли шатровые завершения, башенки, фигурные наличники. Особенности архитектуры того времени: инженерное искусство, поиск прочных, но при этом дешёвых материалов. Также собой страницей русской архитектуры XIX в. стали многоэтажные дома.
-

АРХИТЕКТУРА И СКУЛЬПТУРА II ПОЛОВИНЫ XIX В.

ПСЕВДОРУССКИЙ
(РОПЕТОВСКИЙ)
СТИЛЬ – это течение
в русской
архитектуре XIX —
начала XX веков,
основанное на
использовании
традиций древнерусс
кого зодчества и
народного искусства,
а также
ассоциируемых с
ними



**И.Ропета «Терем» в Абрамцеве
под Москвой (1873)**

элементов византийск
ой архитектуры.

Музыка:

-
- ❑ Вторая половина XIX в. - время расцвета русского музыкального искусства. Его символом стало творчество «Могучей кучки» - содружества пяти выдающихся русских композиторов: М. А. Балакирева , М. П. Мусорского, Ц. А. Кюи, А. П. Бородина, Н. А. Римского
-

Русское музыкальное искусство конца XIX — начала XX в. представлено творчеством различных поколений. В 1880 — 1890-е годы еще интенсивно сочиняет **Чайковский**, который к началу 1890-х годов стал автором таких выдающихся творений, как Пятая (1888) и Шестая симфонии (1893), балеты «Спящая красавица» (1889) и «Щелкунчик» (1892), оперы «Пиковая дама» (1890), «Иоланта» (1891)..



До 1908 г. неутомимо продолжает композиторскую деятельность **Римский-Корсаков**, чутко откликаясь на запросы времени. В своих последних операх-сказках «Кашей Бессмертный» (1901) и «Золотой петушок» (1907) он выступает со злой сатирой на самодержавие. К середине 1890-х годов достигает полной зрелости творчество их учеников, младших соратников и последователей — Глазунова, Лядова, Танеева, Аренского, Калинникова. В годы, предшествующие первой русской революции, расцветает творчество выдающихся композиторов XX в. — Скрябина и Рахманинова. Наконец, в предоктябрьское десятилетие уже становятся известными имена Стравинского, Прокофьева, Мясковского.

Театр:

- ~~Появляются пьесы~~ великого русского драматурга А. Н. Островского, который создал около полусотни пьес («Гроза», «Лес», «Бесприданница», «Волки овцы» и др.).
- Первое представление пьесы Островского состоялось 14 января 1853 г. на сцене Малого театра, когда была сыграна комедия «Не в свои сани не садись»

Свой вклад в отечественную музыку внес и рано скончавшийся **Василий Сергеевич Калинин** (1866 — 1901). Его Первая симфония (1895) до сих пор покоряет необыкновенной свежестью, русской распевностью, глубоким ощущением родной природы.



Театр:

- В 1870-е годы взошла звезда М. Н. Ермоловой. Благодаря ее игре театр получил такое острое социальное звучание , что был запрещен после нескольких представлений.
-

Малый Театр



Александринский театр



-
- ❑ Вторая половина 19 века стала временем возрождения интереса к древним полузабытым русским ремеслам.
 - ❑ Изделия народных мастеров из предметов повседневного быта превращаются в произведения искусства.
 - ❑ В России складываются или возрождаются художественные школы , получившие мировую известность.

Дымковская игрушка

- В слободе Дымково близ Вятки, женщины с давних пор были заняты изготовлением глиняных свистулек в виде коней, всадников, птиц.
 - Также сохранился художественный промысел по изготовлению детских глиняных игрушек, раскрашенных яркими красками.
 - Дымковские «барыни», «няньки», с пышными воротниками и оборками, яркими юбками, пользовались большой популярностью на ярмарках, перекочевывая из деревенских изб в квартиры и музеи тонких ценителей народного искусства.
-



dymkaeekb.livemaster.ru



Русские матрёшки

- В конце 19 века в мастерской Московского губернского земства в Троице - Сергиевом Посаде появился промысел , изделия которого стали символом народной России –деревянные куклы –матрешки.
- Разъемные расписные матрешки быстро завоевали популярность .В 1900 г. Русская матрёшка была показана на Парижской всемирной выставке , и мастерская стала выполнять заказы не только для России , но и для других стран



Скопинская керамика

- Во второй половине 19 века в Скопине появилась отрасль, прославившая его- производство глазурованных фигурных сосудов , подсвечников ,украшенных сложной лепниной ,выполненных в виде диковинного зверя или с фигурами птиц , рыб и животных.
-



Гжельская посуда

- Свое художественное своеобразие гжельская посуда сохранила с синим рисунком на белом фоне.
 - Статуэтки, выполнены вручную в небольших крестьянских мастерских.
-



Granyphoto

Вологодское кружево

- Вологда всегда была одним из центров русского кружевоплетения, а в 19 веке стала самым знаменитым.
 - Вологодские кружева напоминают узоры инея на стекле, или тончайшую паутину.
 - В прежние времена невесты сами плели кружева для приданого.
-



Береста

- В 19 веке на хлебницах, ковшах появляется изображение крестьянских домов, посиделок, чаепитий.
 - Все фигуры выполнены крупно , одного размера. Это характерная черта народного искусства, в которой размером подчёркивается значимость персонажей.
-



-
- В художественной культуре второй половины 19 века отчетливо прослеживаются несколько направлений
 - Источником вдохновения мастеров культуры становятся народное творчество и традиции .
 - Искусство решает задачи просвещения народа , стремясь приобщить к своим достижениям широкие слои населения .