

Тема:

**Древние люди и их
стоянки на территории
современной России**

Домашнее задание:

**Параграф 1, вопросы и задания
на стр. 14.**

**Рубрика «Думаем, сравниваем,
размышляем». (стр. 14-15).**

Задание № 1 – презентация.

**Задание № 3 – сообщение
(презентация).**

План:

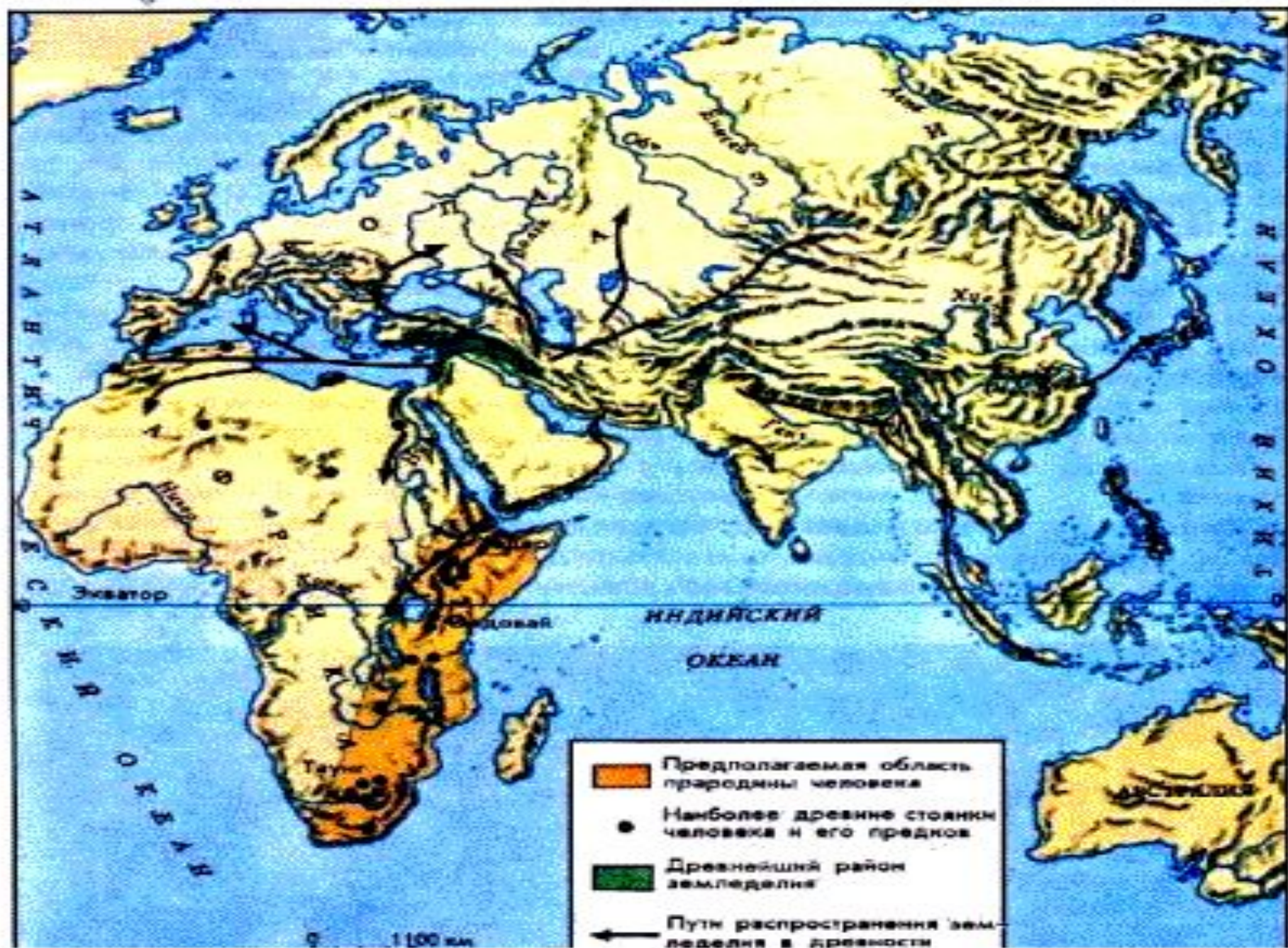
- 1. Появление людей на территории современной России.**
- 2. Древнейшие стоянки человека на территории современной России.**
- 3. Зарождение родового строя.**
- 4. Совершенствование орудий труда.**

Проблемный вопрос ! (стр. 10)

- Как первобытным
людям удалось
выжить и заселить
территорию
современной России?**

1. Появление людей на территории современной России.

КАРТА №1 РАССЕЛЕНИЕ ПЕРВОВЫБЫТНЫХ ЛЮДЕЙ



Места расселения первобытного человека

Стр. 12.



Территория России в древности

От 500 тыс. до 1 млн. лет назад

Хозяйство древних людей

Присваивающее:

(что создано
природой)

- охота на зверей;
- ловля рыбы;
- собирательство растений.

Производящее:

(что создано
человеком)

- приручение и
выращивание
животных;
- земледелие.

Орудия труда (стр. 10)



Из каких материалов делались орудия
Перечислите виды орудий труда
труда?

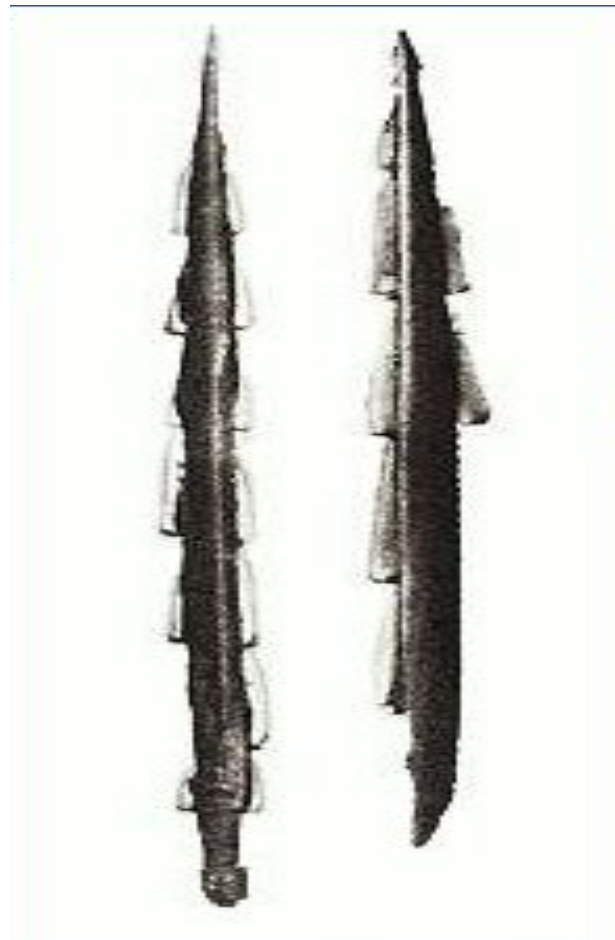
Каменный век (св. 2 млн. — 6 тыс. лет назад)

1. Палеолит



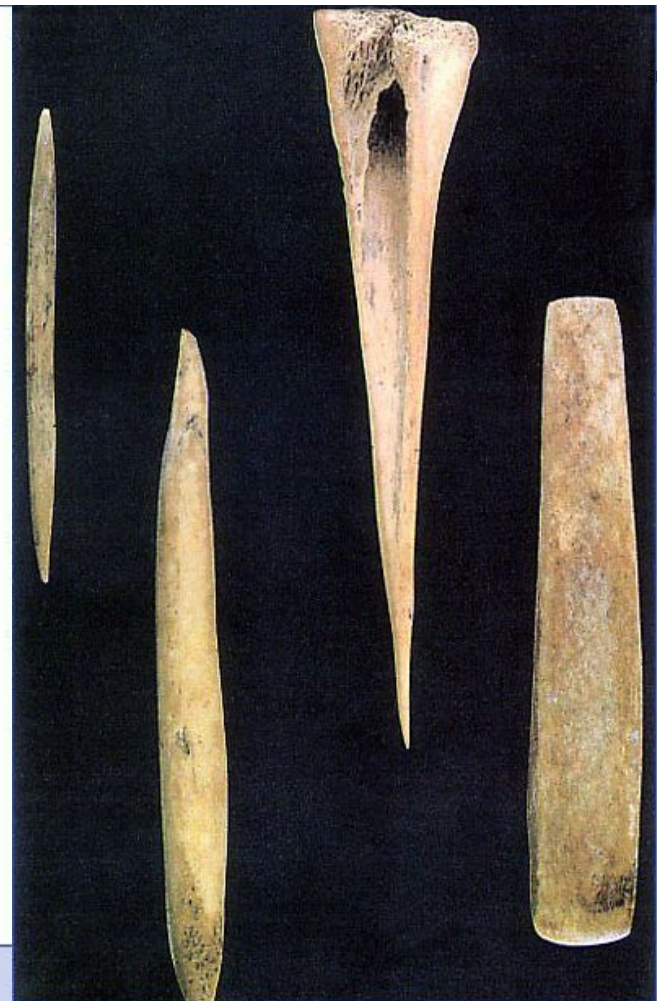
Скрепки эпохи палеолита.

2. Мезолит



Пример сложного орудия, составленного из многих элементов:

3. Неолит



Первобытные орудия труда.

Почему люди собирались в группы?

Каковы были взаимоотношения внутри
человеческой общности?



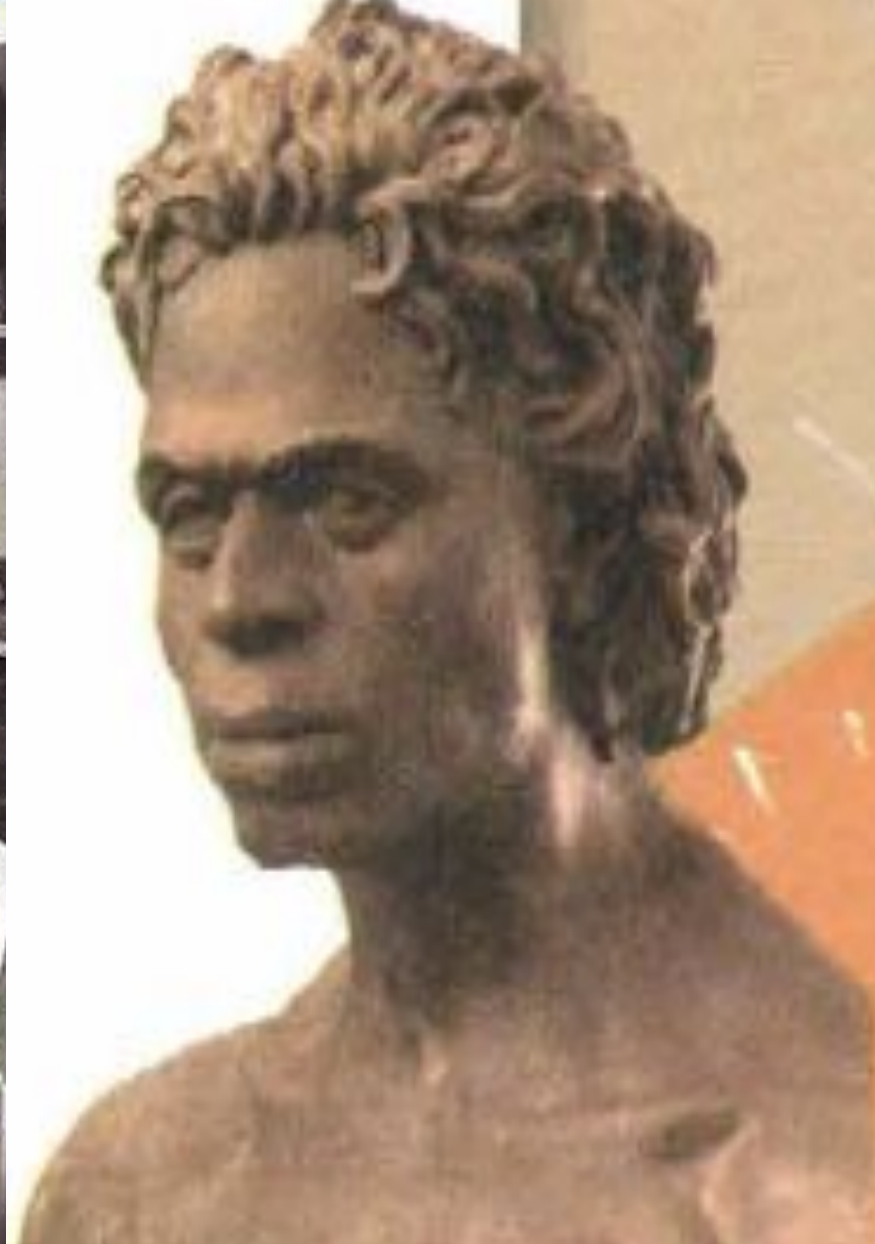
2. Древнейшие стоянки человека на территории современной России.

1. Д. Костенки под Воронежем

35-45 тыс. лет



М. М. Герасимов за работой в лаборатории пластической реконструкции на Пятницкой. 1960.



Опишите древнего жителя д. Костенки?

2. Сунгирь под Владимиром

Около 25 тыс. лет

3. Капова пещера (Южный Урал)



Какие животные изображены на стене? Почему? (стр. 11)

4. Денисова пещера на Алтае (Около 50 тыс. лет)

Покажите древнейшие стоянки человека на территории современной России.



Территория России в древности

3. Зарождение родового строя.



**Около 80 тысяч лет назад на планете
наступило резкое похолодание.**

Какие районы современной России оказались «оледеневшими»?



Территория России в древности

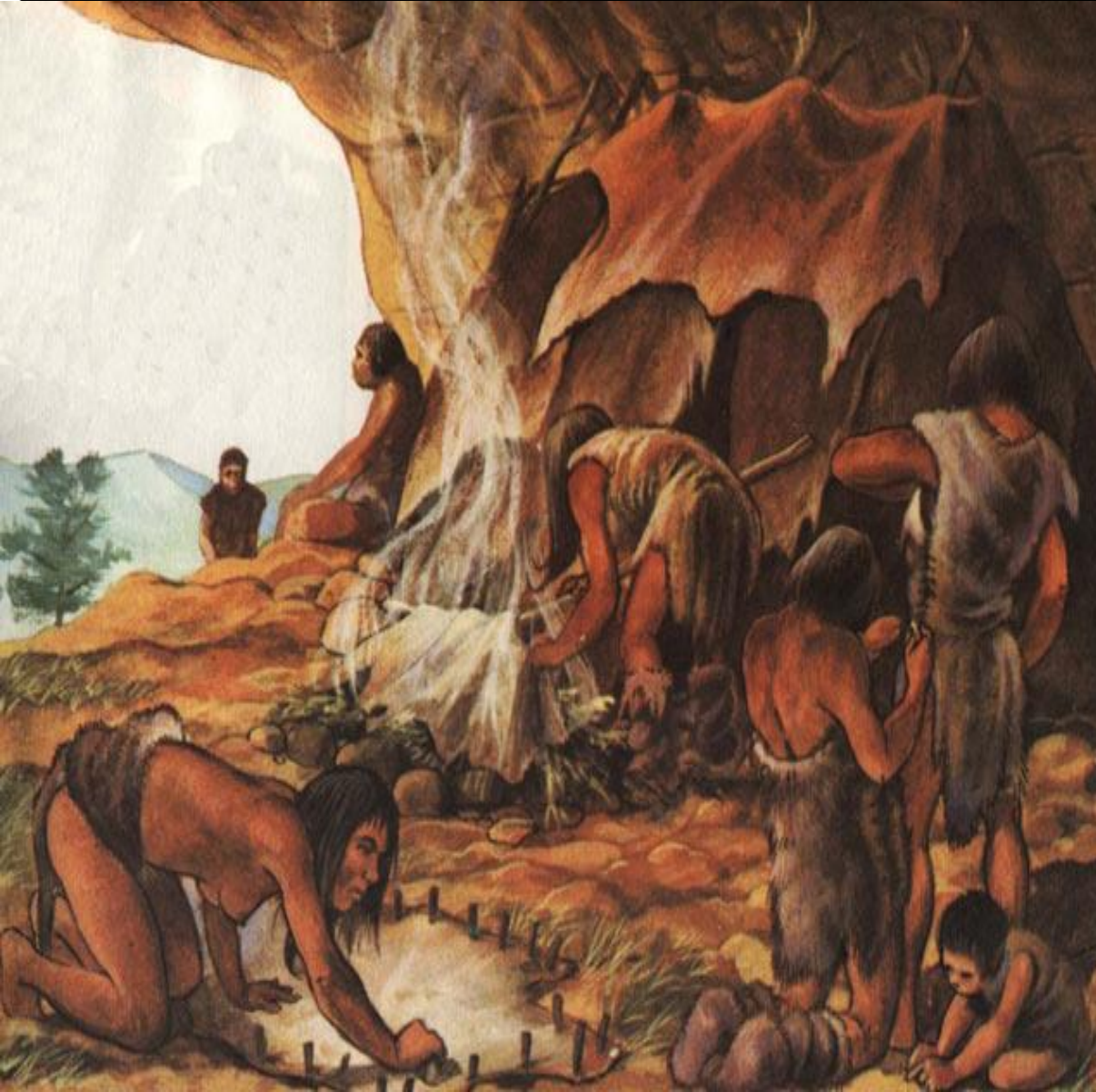
Опишите процесс охоты? (стр. 12-13.)



Охота на мамонта. *Художник В. М. Васнецов*

Выясните, какая деталь картины является недостоверной.

Перечислите основные занятия первобытных людей



- 1) овладение огнём.
- 2) изобретение новых орудий труда.
- 3) научились шить одежду из шкур.
- 4) пещеры и землянки стали использовать под жилище.

Разделение труда



Чем занимались:

1) мужчины; 2) женщины; 3) дети?

Около 40 тыс. лет назад сформировался человек современного вида



Кроманьонец из гота Кро-Маньон. Реконструкция М. М. Герасимова. 1954. Музей антропологии МГУ им. М. В. Ломоносова.



Реконструкция кроманьонского человека (по Мак-Грегору).

Родовые общины и племя

СОВЕТ СТАРЕЙШИН

ПЛЕМЯ

старейшина

старейшина

БРАКИ

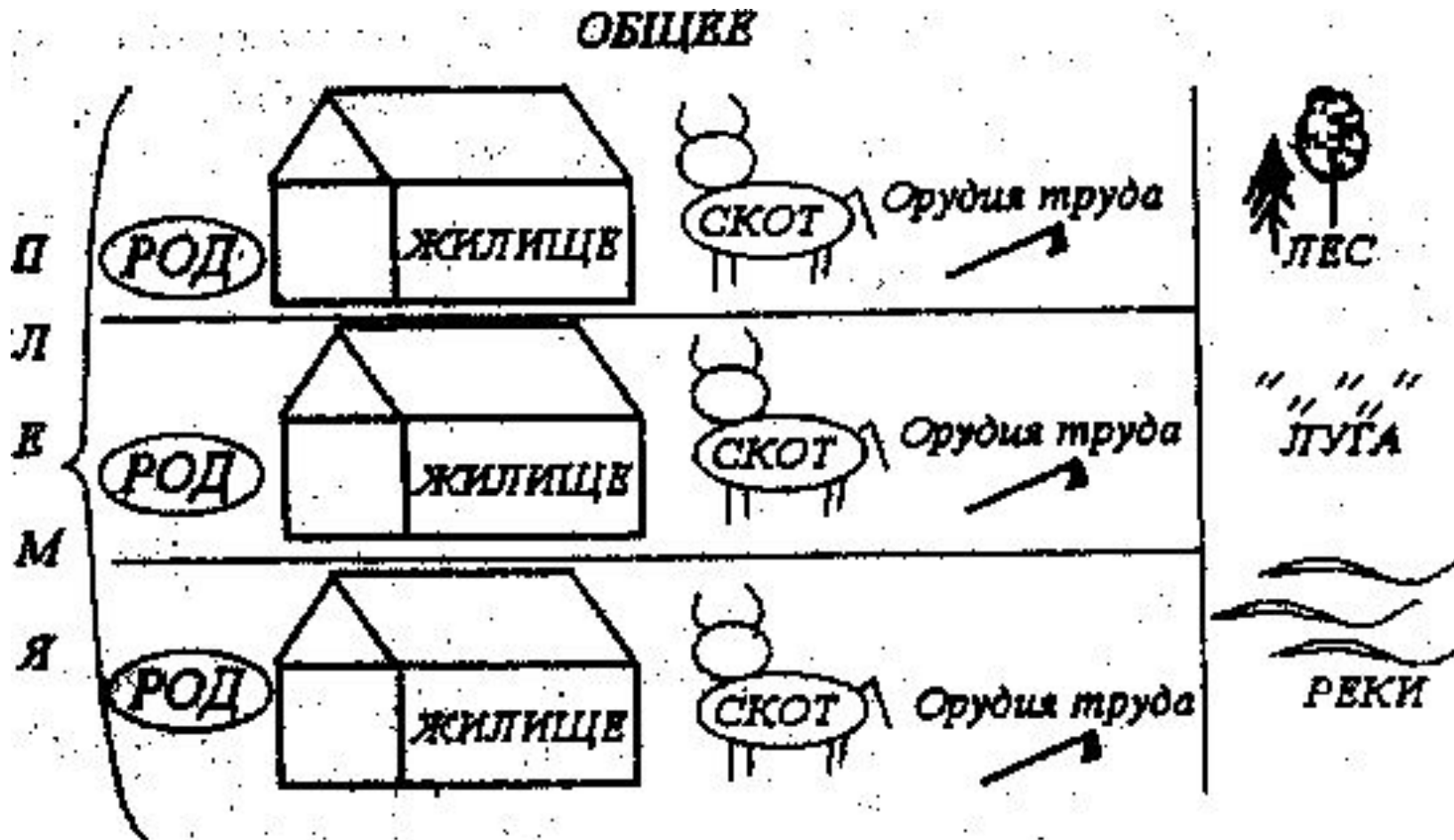
РОДОВАЯ ОБЩИНА

РОДОВАЯ ОБЩИНА

Первобытнообщинный строй



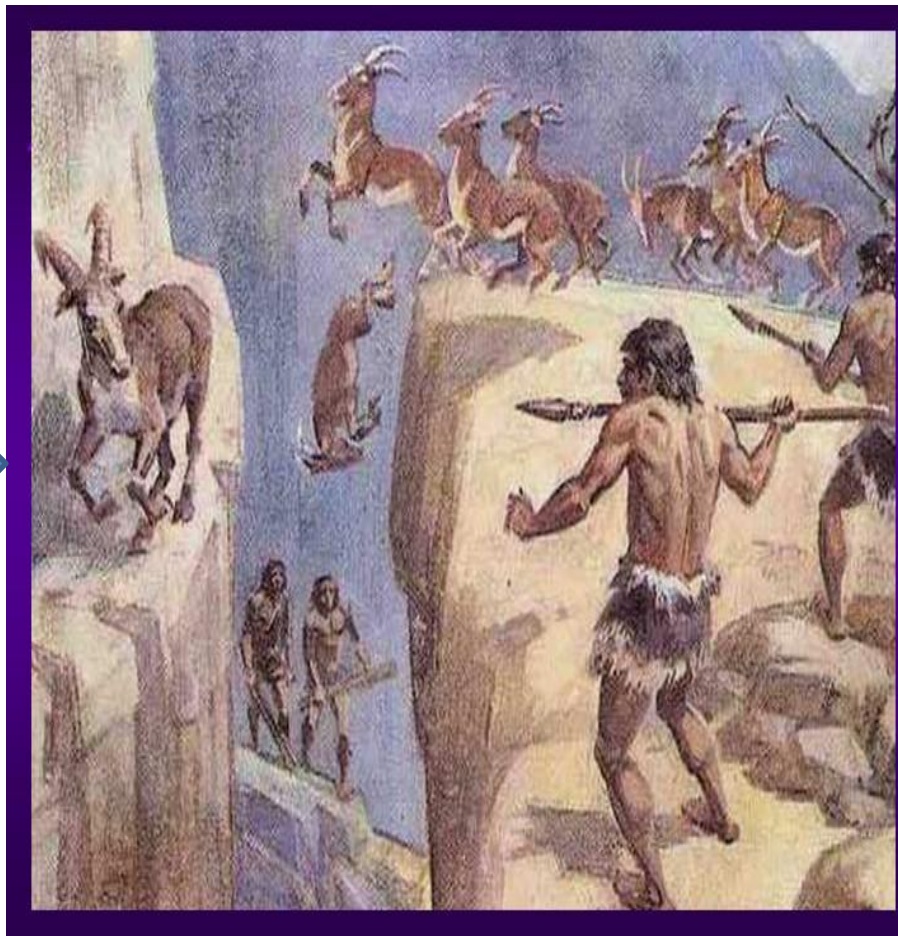
Родовая община



Что было общим в родовой общине?

4. Совершенствование орудий труда.

Около 12-14 тыс. лет назад закончился ледниковый период

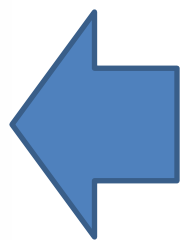


Важнейшее изобретение





Найденные
археологами
микролиты
были закреплены
на концах копий
с помощью
природного битума



**Как
назывались
такие орудия
труда?**



**Какие орудия
труда есть у
древнего
человека?**

Здэнек Буриан. Портрет древнего
человека (Украина). 1952.

Проблемный вопрос ! (стр. 10)

- Как первобытным
людям удалось
выжить и заселить
территорию
современной России?**