

# Викторина «Воронеж столица Черноземья»



для учащихся 5 класса

# ВИКТОРИН

А



# Какой материк напоминают на карте очертания Воронежской области?

- а) Австралия    б) Африка    в) Евразия    г) Антарктида



Что в переводе с языка скифов обозначает название реки  
Дон?

а) река

б) поток

в) вода

г) море



Какая «пернатая» река протекает по Воронежской области?

а) Сорока б) Ворона в) Орёл г) Грач



Какая государственная граница проходит на юге Воронежской области?

- а) российско-белорусская
- б) российско-грузинская
- в) российско-украинская
- г) российско-польская



Назовите самое распространённое дерево Воронежских лесов.

а) сосна б) береза **в) дуб** г) липа



Какое животное является эмблемой Воронежского заповедника?

- а) выхухоль    б) бобр    в) волк    г) лось





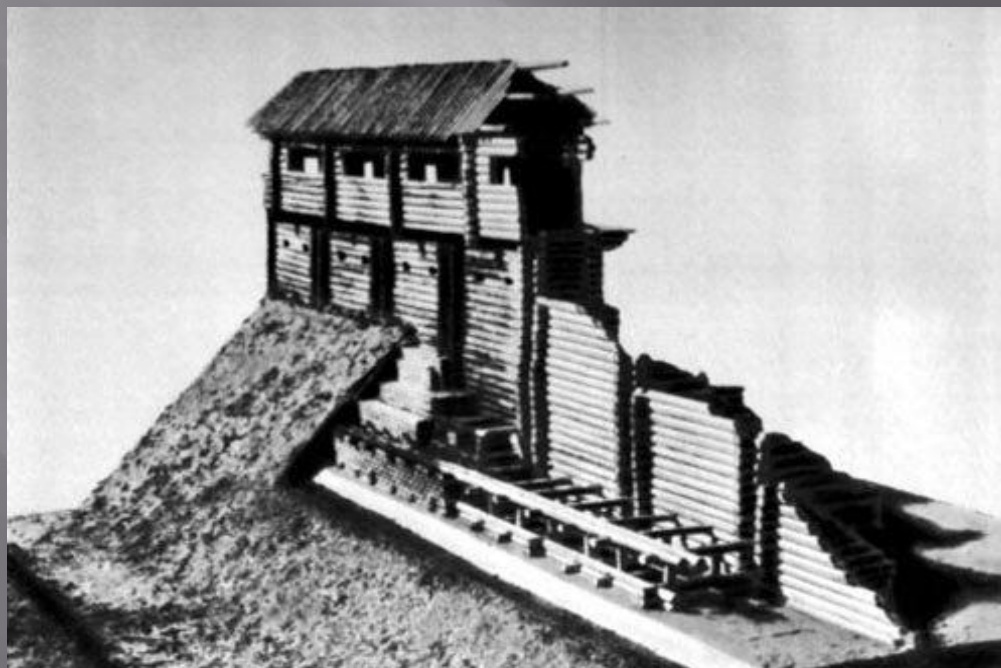
В каком селе Воронежской области находится всемирно известный памятник эпохи Каменного века?

- а) Ямное
- б) Гремячье
- в) Садовое
- г) Костёнки



Из чего была построена первая древняя крепость Воронеж?

- а) из костей мамонта
- б) из камней
- в) из дерева
- г) из глиняных кирпичей



# Достопримечательности Воронежа

# Площадь Ленина



# Чижовский плацдарм



# Кольцовский сквер



# Адмиралтейская площадь



# Вокзал





# Площадь Победы



ВГУ



# Цирк



# Проспект Революции



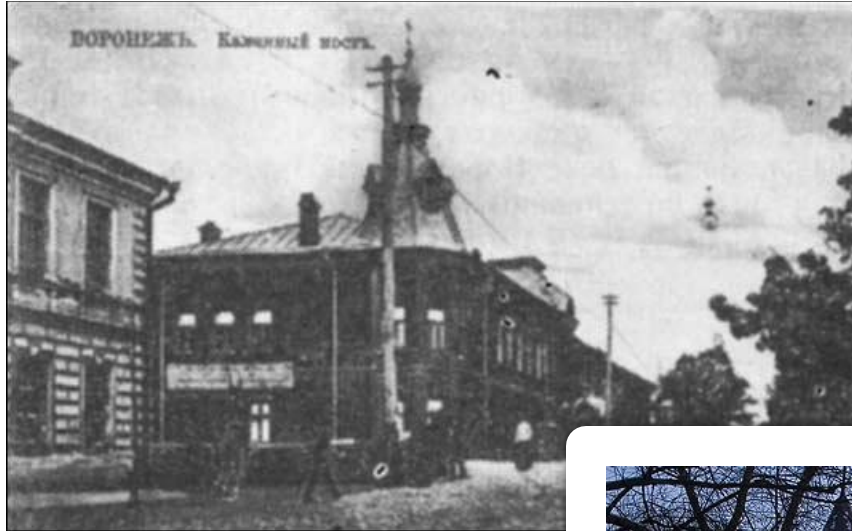
# Памятник Славы



# Стадион «Труд»



# Каменный мост



# Театры





**Воронеж-город, в котором  
хочется жить!**

