

Марийский народ в годы построения социализма



Поднимайтесь,
встаньте
Нам предстоит долгий
путь,
Догоним другие
народы,
Встанем вровень с
ними.

Установления советской власти

- Уездные советы возглавляли эсеры и меньшевики
- Национальные объединения не признавали новую власть
- Марийцы голосуют за эсеров, которые отражали интересы трудового крестьянства
- Депутат учредительного собрания - мариец Степан Соловьев
- Среди эсеров произошел раскол (на левых и правых)
- Февраль 1918г. Съезд народа мари в Казани
- Марийский народ поддержал Советскую власть
- Введение официального названия народа — мари.



Образование Марийской автономной области.

- Образование башкирской республики и вход в состав РСФСР.
- Марийский край – часть Башкирской АССР
- Всероссийская конференция коммунистов-мари в Казани
- С. А. Черняков – заведующий центральным отделом мари Наркомнаца
- 4 ноября 1920 – декрет об образовании автономной области марийского народа.
- Центр области – г. Краснококшайск
- Создан революционный комитет (И. П. Петров)
- Три района: Краснококшайский, Козьмодемьянский, Сернурский
- Марийцы вошли в органы управления, также стали самостоятельными
- Народ в 20-30 годы добились немалых результатов.



мари,

Сегодня - твой праздник!

Теперь для тебя создана

Марийская автономная

область.



Голод 1921-22 годов

- Главная причина – неурожайность
- запрещена торговля хлебом, под угрозой расстрела
- продразверстка 1920 г. оставила марийцев без продовольствия
- не было дождей и грянула засуха
- поднимались восстания, громили склады, убивали коммунистов и советских Активистов
- начались болезни тиф, холера и др.
- МАО начали оказывать помощь
- в июне бушевали лесные пожары (сгорело 12 деревень, 250 тыс. гектаров леса, скот и человеческие жертвы)
- 1922- помощь МАО государства, также от американцев



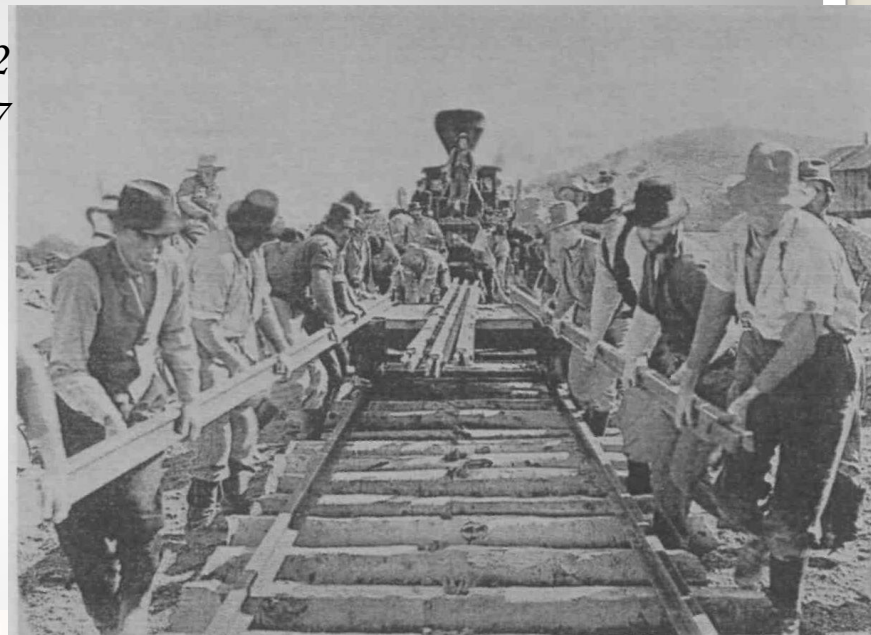
На путях индустриализации

Годы первых пятилеток

I) 1928-1932

II) 1933-1937

- Были построены Волжский, Красногорский деревообрабатывающие комбинаты, марийский целлюлознобумажный комбинат
- 30-е годы – появление первых инженеров и рабочих
- строительство ж/д. Зеленый Дол - Йошкар-Ола
- выросли вырубки лесов
- кустарное производство
- артели смолокуров в Моркинском, Звениговском районе, фабрика «Труженица» в Йошкар-Оле по изготовлению одежды с национальной вышивкой.



Горьковская железная дорога

- пролегает по территории Нижегородской, Владимирской, Кировской, Рязанской областей и республик: Мордовия, Чувашия, Удмуртия, Татарстан, Марий Эл.
- Первые проекты строительства железной дороги относятся к 30-м годам XIX века.
- некоторые марийца также принимали участие в постройке



Марийский целлюлозно-бумажный комбинат

Юридический адрес 425000 РЕСПУБЛИКА МАРИЙ ЭЛ Г. ВОЛЖСК, УЛ. К МАРКСА, 10

- одна из крупнейших строек первой пятилетки. В мае 1934 г. на берегу Лопатинского залива развернулось это общесоюзного значения строительство, поскольку стране крайне необходима была разного рода техническая бумага, до того покупаемая за золото.
- Право выпустить первую бумагу предоставили сеточнику Е.А.Соколову, участнику I Всесоюзного семинара стахановцев целлюлозно-бумажной промышленности.
- В дальнейшем комбинат рос и развивался и вполне оправдывал звание второго по мощности предприятия такого рода в Европе.

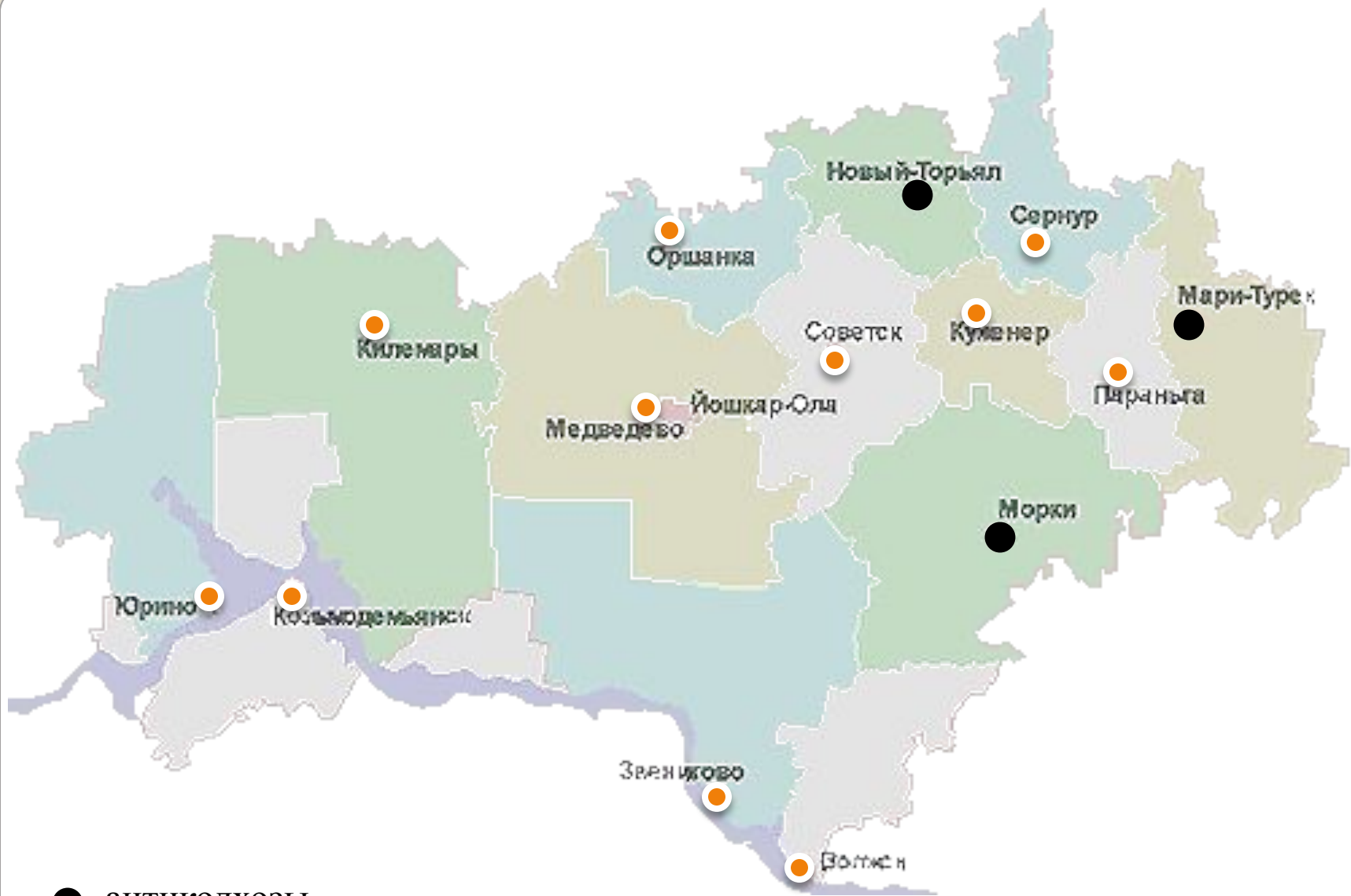
Марбум строится



Создание колхозов

- 1928 г. - МАО достиг дореволюционного уровня
- усиление налогов с крестьян
- в 1929г. 1% в начале и 3% земледельцев в конце года
- январь 1930г. - начало коллективизации
- раскулачили не менее 10% крестьян
- в колхозы насильно объединили 60% крестьян Маробласти
- массовые антиколхозные выступления в Новоторьяльском, Мари-Турекском, Моркинском р-не
- процент коллективизации медленно рос
- обесценивание результатов труда
- 1936-37 - вновь наступил голод (смертность превышала рождаемость)





● АНТИКОЛХОЗЫ

● КОЛХОЗЫ

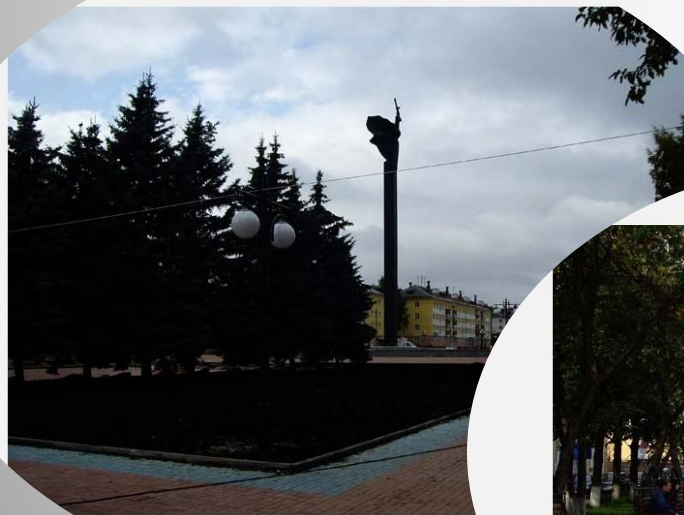
Развитие культуры

- 1930г. – начало обучения на родном языке
- ликвидация неграмотности взрослых
- марийский рабфак при Казанском университете
- Л.Я. Мендияров (создание педтехникумов)
- исследование культуры, языка и истории
- рассвет марийской литературы (С.Г.Чавайн, Н. В.Игнатъев, М.Шкетан)
- горномарийский и лугово-восточный язык
- марийский передвижной театр
- художники А.В.Григорьев, К.Егоров.
- создание кружков
- дети кулаков не допускались на учебу
- закрывались церкви, уничтожались культовые памятники.



Топонимика

- День рождения марийского театра им. Шкетана 29 ноября 1919 года
- Передвижной марийский театр (1919—1929), после профессиональный, который начался в октябре 1929 года и продолжается по настоящее время

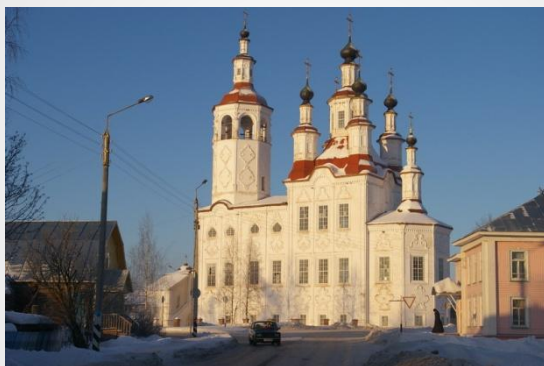


Бульвар Чавайна



Церкви

- В XVIII в. город несколько видоизменился: появились каменные дома, было построено 5 церквей: Троицкая (1736 год), Входеоерусалимская (1754 год), Вознесенская (1756 год), Воскресенский собор (1759 год), Тихвинская (1774 год).



Репрессии 30-х годов

- Борьба с местным «буржуазным национализмом»
- главная опасность - русский шовинизм
- обвинение интеллигенций в симпатии к Финляндии
- «Финские шпионы» Мендияров, Егоров, Васильев, Иванов, «эстонский шпион» Сайн
- арест всей марийской интеллигенции
- расстрел народных писателей, художников, артистов, деятелей
- отправка в концлагеря
- тысячи простых крестьян и рабочих попали в сталинские лагеря
- общий памятник – Мендурское кладбище по Кокшайскому тракту
- марийские книги уничтожены
- марийцев сократилось на 27 тыс. человек



Коэффициент Джини (показывает степень отклонения фактического объема распределения доходов населения от линии их равномерного распределения. Для равномерного распределения он равен «0», для абсолютного неравенства он равен «1». Рост коэффициента Джинни свидетельствует о нарушениях воспроизводственного процесса в сфере распределения и перераспределения валовой добавленной стоимости.) также очень высокий в Марий Эл. При этом наблюдается крайне низкая покупательская способность населения и низкий душевой ВРП.

Показатели качества и уровня жизни населения Приволжского ФО

Регион	покупательная способность денежных доходов населения	Уровень бедности по доходам, %	Коэффициент Джини, доли от единицы	Душевой ВРП по ППС, долл.
В среднем по России	3,26	13,4	0,422	13173
Татарстан	3,74	9,4	0,404	13480
Марий Эл	1,94	27,3	0,372	4965

Отсюда видно, что республика Марий Эл отставала от всей России, и отстает по сей день. После репрессий количество населения сократилось на 27 тыс. человек.

План великих работ МАО

A photograph of a birch forest. In the foreground, a path made of flat stones leads from the bottom center towards the middle ground. The path is flanked by lush green grass. Numerous birch trees with their characteristic white bark and thin trunks are scattered throughout the scene, some in the foreground and many more in the background, creating a dense forest atmosphere. The lighting is soft, suggesting an overcast day or a shaded area.

**Спасибо за
внимание!**

*Работу выполнила
учитель истории
Смирнова В.В.*