




Домашнее задание:

- П. 1, пересказ;
 - Вопросы после параграфа – устно;
 - РТ № 2, 3, 7.
- 

Древние люди и их стоянки на территории современной России

Подготовила: Талягина М.А. учитель истории и
обществознания



План работы:

- 1. Появление людей на территории современной России;
- 2. Древнейшие стоянки человека на территории современной России;
- 3. Зарождение родового строя;
- 4. Совершенствование орудий труда.

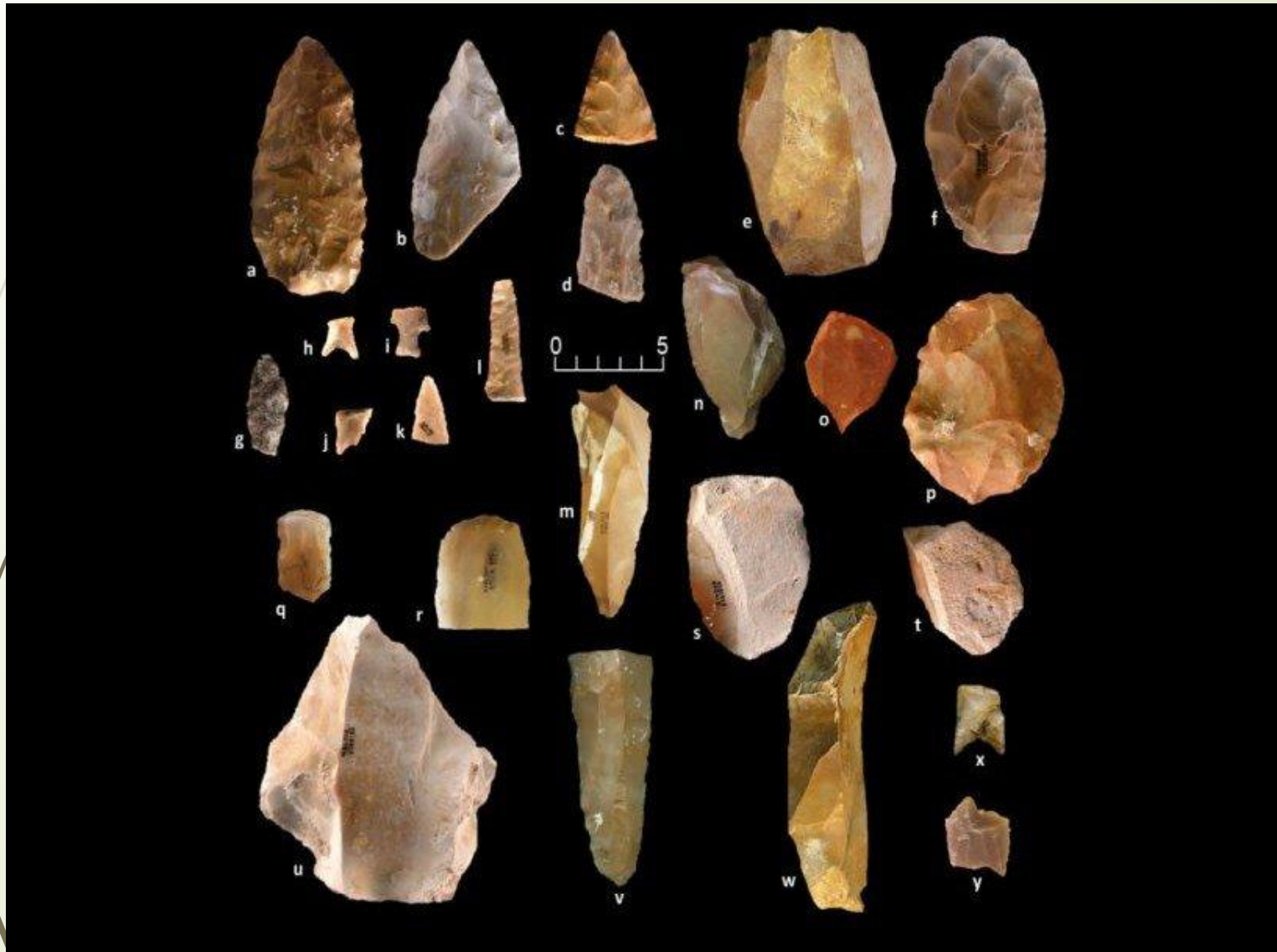
1. Появление людей на территории современной России

- Раньше считалось, что человек появился на территории России примерно 700 тыс. лет назад (Северный Кавказ);
- Новые исследования удревели время появления здесь человека до 500 тыс. – 1 млн. лет (центральный Дагестан, Таманский полуостров).

1. Появление людей на территории современной России

- Древние люди вели присваивающее хозяйство (с. 10);
- Главным материалом был камень, также использовали дерево и кость;
- Люди жили небольшими группами. Почему?

1. Появление людей на территории современной России

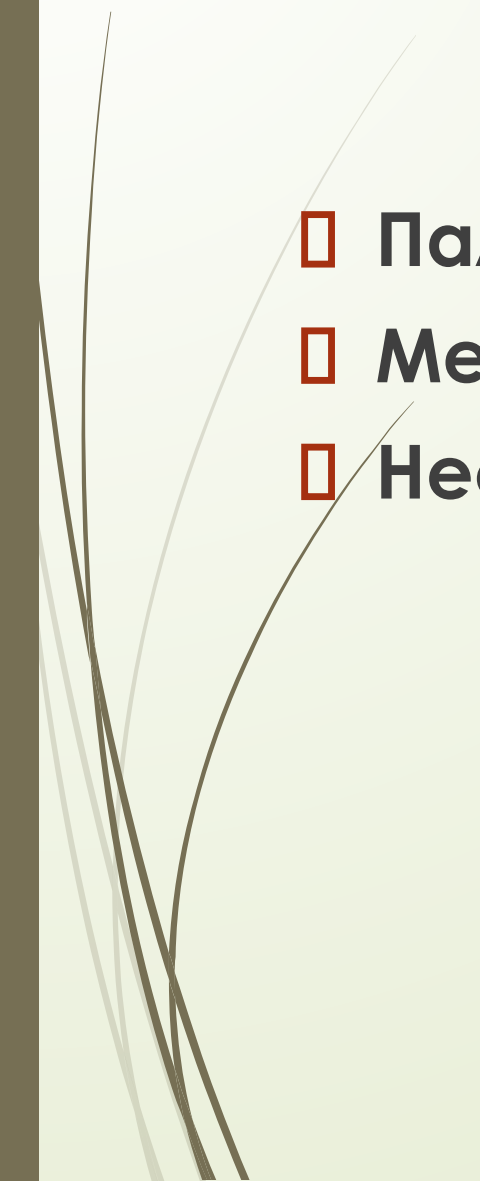


Кремневые изделия





Каменный век (с. 10)

- **Палеолит** – Древний каменный век
 - **Мезолит** – Средний каменный век
 - **Неолит** – Новый каменный век
- 

2. Древнейшие стоянки человека на территории современной России

Название стоянки	Возраст	Находки	Географическое местонахождение
Костенки			
Сунгирь			
Капова пещера			
Денисова пещера			

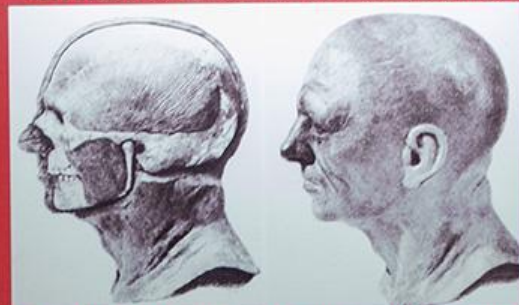
Заполнить таблицу – с. 11-12



ВЕРХНЕПАЛЕОЛИТИЧЕСКОЕ ПОГРЕБЕНИЕ.
СТОЯНКА КОСТЕНКИ 14



ПОГРЕБАЛЬНАЯ КАМЕРА НА СТОЯНКЕ КОСТЕНКИ 2



ПРОЦЕСС СОЗДАНИЯ РЕКОНСТРУКЦИИ ПО ЧЕРЕПУ



Сунгирь



Капова пещера



Лошадь, бизон и мамонт на стене Каповой пещеры. Около 15 тыс. до н.э.

Денисова пещера



3. Зарождение родового строя



3. Зарождение родового строя



Загонная охота

3. Зарождение родового строя



Разделение труда

Подумайте: чем могли заниматься женщины, а чем мужчины?

3. Зарождение родового строя

□ Работа с понятиями: (с. 13)

Род –

Племя –


Община –

Подумайте!



Почему самым страшным наказанием считалось изгнание из племени?

4. Совершенствование орудий труда

- Примерно 12-14 тыс. лет назад закончился ледниковый период  к чему это привело? Изменился характер охоты

Появление составных орудий с использованием **МИКРОЛИТОВ**: наконечники копий и дротиков; бумеранги, гарпуны и т.д. Изобретения лука и стрел, а также средств передвижения (лыжи, сани).

Микролиты

