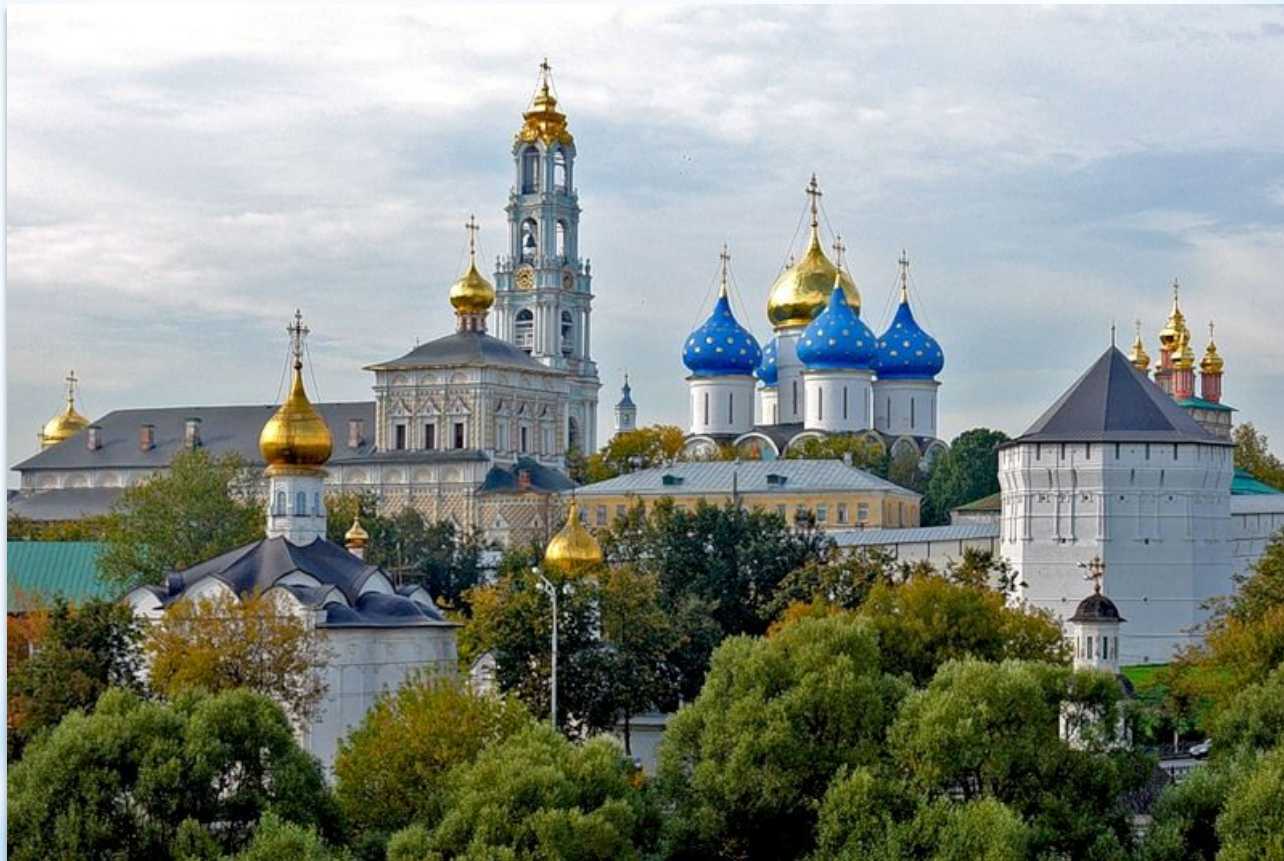


# Церковь и государство в XVI в



Санкт-Петербург ГБОУ СОШ №582  
Учитель истории Кунакова Н.В

# Цель урока

**Познакомить учащихся с ролью церкви в жизни Российского государства в XVI в. и ее отношениях с властью.**

## **План урока:**

- \*Духовенство и миряне**
- \*Иосифляне и нестяжатели**
- \*Ереси Матвея Башкина и Феодосия Косого**
- \*Церковь и государство**

## **Вопрос урока!!!**

**Какую роль играла церковь в  
Российском государстве XVI в.?  
Как складывались ее отношения с  
властью?**

# Духовенство и миряне



Бельский И. Архиерей во время служения литургии.

До 1589г. главой Русской православной церкви являлся митрополит Московский и всея Руси. Под его властью находилось **11 епархий.** Во главе каждой епархии стоял архиерей, имевший духовных и светских слуг, которые управляли хозяйством и земельными владениями, собирали доходы и судили подчиненное духовенство и мирян.

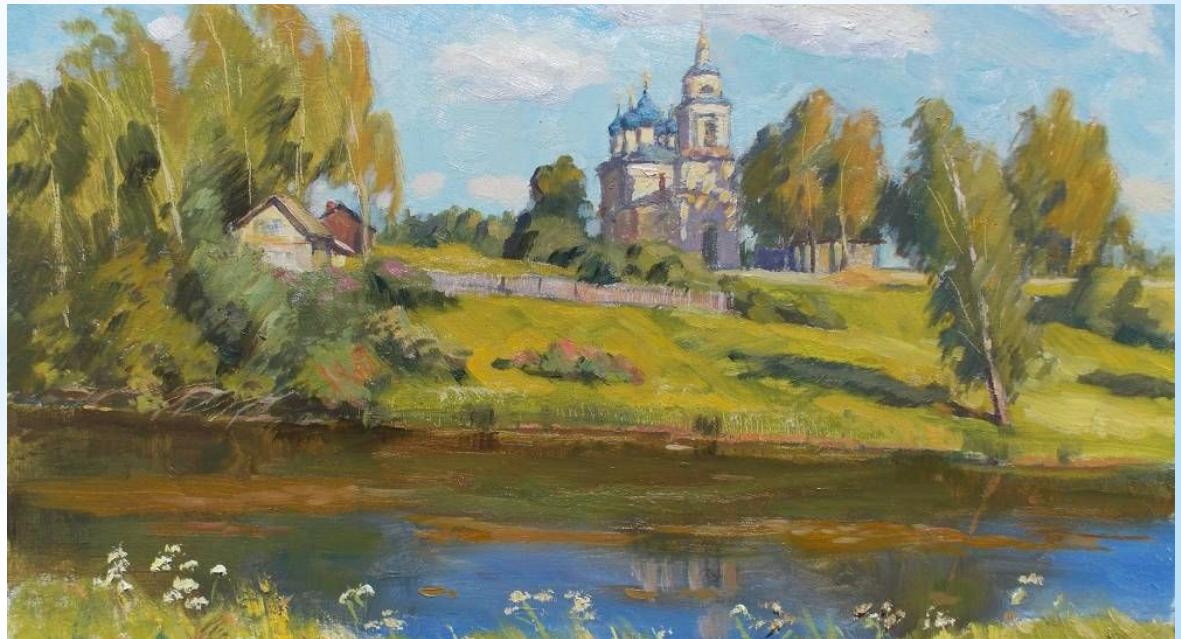
Центром религиозной жизни человека был приходской храм.

\*Храм возводили на пожертвования землевладельца, крестьянской или посадской общины.

\*Община давала средства на обеспечение храма утварью, книгами, иконами.

\*Прихожане избирали кандидата в священники,

\*Заключали с ним договор о вознаграждении за службу.



# **Какую роль играл приходской храм для округи?**

**Работа с текстом стр.95-96**

- **В был местом для молитвы.**
- **В храме объявлялись царские указы.**
- **Священники проводили церковные службы.**
- **Священники обучали детей грамоте.**
- **Священники выступали свидетелями при подписании актов и завещаний, участвовали в межевании земель и расследовании преступлений.**
- **В трапезной храма прихожане собирались на сход, составляли «мирские» документы.**
- **Священники вразумляли прихожан, не соблюдавших христианские обычаи.**
- **Прихожане делали вклады в церковь**

# Иосифляне и нестяжатели

Чем были вызваны споры между иосифлянами и нестяжателями?

Работа с текстом стр.96

В конце XV в., с образованием единого Российского государства, светские власти предпринимали попытки изъятия земель у церкви:

\*Стремление великого князя и государя всея Руси получить в свое владение плодородные монастырские земли;

\*Желание подчинить церковную власть светской.

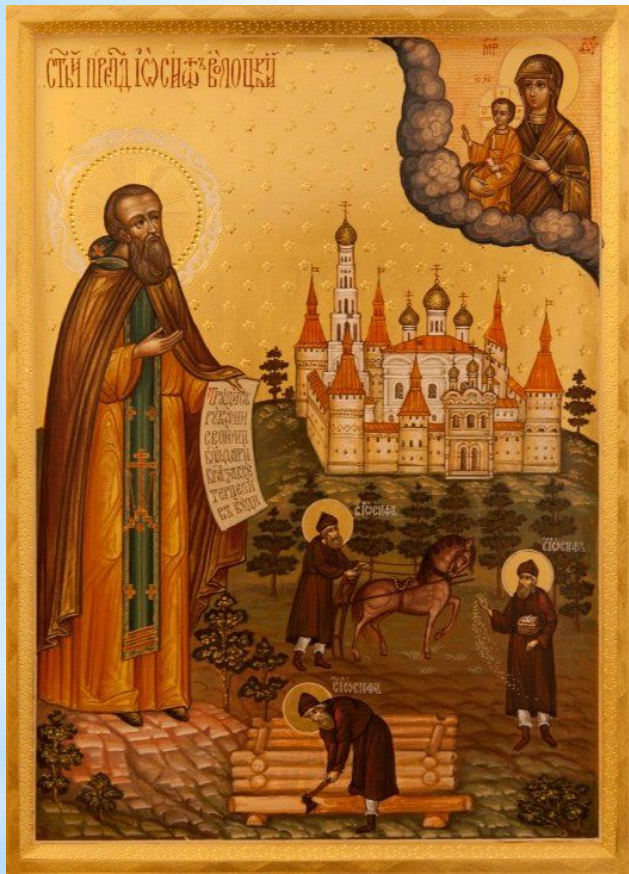


**Вопрос о церковных богатствах вызвал разногласия среди русского православного духовенства.**



# Иосифляне

Работа с текстом стр. 96-97



Иосиф Волоцкий

Сторонников идей Иосифа Волоцкого называли  
иосифлянами.

Иосиф Волоцкий, основатель  
и настоятель Иосифо-  
Волоколамского монастыря.

- \* Выступал в защиту церковного землевладения.
- \* Он считал, что церковь должна иметь большие материальные средства для успешной деятельности.
- \* Еретиков и вероотступников следует подвергать смертной казни.



**Иосифо-Волоколамский монастырь**

# Нестяжатели

Работа с текстом стр. 96-97

## Монах Нил Сорский считал:

- \*монастыри не должны заниматься благотворительностью и хозяйственной деятельностью и поэтому не нуждаются в земельных владениях.
  - \*Монахи должны вести скромный и аскетичный образ жизни.
  - \*Выступал против казни за еретические высказывания.
- Сторонников Нила Сорского называли **нестяжателями.**



Нил Сорский



Последователем иосифлян был монах Вассиан Патрикеев.  
(в миру князь Василий Иванович Патрикеев)



Последователем нестяжателей был Максим Грек.



**Церковные соборы 1547,1549гг. Современная икона**

# Ереси Матвея Башкина и Феодосия Косого

Работа с текстом. Стр. 98



- \* Не признавали Святой Троицы
- \* Иисус Христос был не Сыном Божьим, а основателем религиозного общества.
- Советовали верующим:
  - \* не ходить в храмы.
  - \* Не соблюдать обряды и посты.
  - \* Не почитать кресты и иконы.
  - \* Не поклоняться мощам святых.

Следование заветам Иисуса Христа должно проявляться не во внешней стороне церковной жизни, а в соблюдении заповеди о любви к ближнему.

# Церковь и государство



**В XVI в. В России существовало около 500 монастырей. Некоторым монастырям принадлежали обширные земли. Монахи небогатых обителей занимались сельским хозяйством, торговали на ярмарках.**

**Работы в лесу и поле. Миниатюра из рукописи 1648 года**

## Самостоятельная работа с текстом стр. 98-99.

**В чем вы видите противоречивость отношений между церковью и государством?**

**Почему для светской власти была важна поддержка церкви?**



# **Вопрос урока!!!**

**Какую роль играла церковь в  
Российском государстве XVI в.?**

**Как складывались ее отношения с  
властью?**

# Подведем итоги!!!

В XVI в. Россия стала единственной православной державой Европы.

Интересы государства и церкви не всегда совпадали:

\*во внутренней и внешней политике

правительство нуждалось в поддержке церкви;

\*Правительство требовало от церковных иерархов повиновения.

Русская православная церковь сохранила свои земельные владения и приобрела статус патриархии.

# **Задание на дом**

**Параграф 12**

**Ответить на вопросы 2,3,4.**

**Составить план к разделу №«Церковь и государство»»**

**Выписать новые слова.**

**Сделать сообщение о митрополите Филиппе.**