



Кожин О.В.

Учитель истории МОУ «Лицей №47»

г. Саратов



ЗАДАНИЕ НА УРОК



1. ОПРЕДЕЛИТЬ ОСНОВНЫЕ ЧЕРТЫ
АБСОЛЮТНОЙ МОНАРХИИ (ОТЛИЧИЕ
ОТ СОСЛОВНО-
ПРЕДСТАВИТЕЛЬНОЙ)

2. ПРИЧИНЫ ВОЗНИКНОВЕНИЯ?

3. ВРЕМЯ РАСЦВЕТА

ПЛАН УРОКА



**1. ВЛАСТЬ КОРОЛЯ (МОНАРХА) В XVI-
XVII ВВ.**

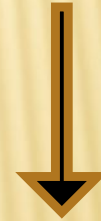
**2. ЭКОНОМИЧЕСКАЯ ПОЛИТИКА
МОНАРХОВ**

**3. ОБЩЕСТВО И КОРОЛЕВСКАЯ
ВЛАСТЬ**



ЧТО ТАКОЕ МОНАРХИЯ?

□ Формы монархии



□ Сословная монархия-???

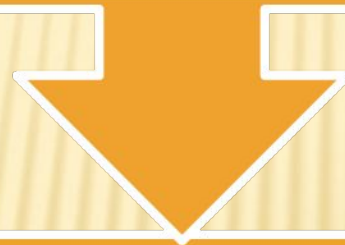
□ Абсолютная монархия-???

СМЕНА ФОРМ ПРАВЛЕНИЯ В ЗАПАДНОЙ ЕВРОПЕ

Сословно-представительная монархия

XIII-XV вв.

(Англия- 1265; Франция- 1302)



Абсолютная монархия

Складывание-
с XV-XVI вв.

Расцвет- ?

КОРОЛЕВСТВО ФРАНЦИЯ





РАБОТА С ИСТОРИЧЕСКИМИ ИСТОЧНИКАМИ В РОЛИ НАСТОЯЩЕГО ИССЛЕДОВАТЕЛЯ

1. Управление государством



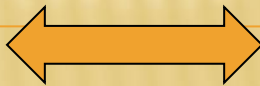


Линия сравнения	Сословная монархия	Абсолютная монархия
1. Роль сословных органов	Участвуют в управлении государством?	
2. Формирование А) местных органов Б) судебной власти В) армии	  Кто от кого зависим?	Как формируются Кому подчинены? 
3. Короли и		

□ 2. Экономическая политика

Линия сравнения	Сословная монархия	Абсолютная монархия
1. Тип производства	Ремесленная лавка или мануфактура?	
2. Тип хозяйства	 Кто назначает и собирает?	Натуральное или товарное?
3. Налоги	Кто назначает и собирает?	
4. Положение народа		Тяжесть или облегчение

3. Общество и королевская власть

Линия сравнения	Сословная монархия	Абсолютная монархия
1. Король и церковь?	Чьё главенство (независимость провозглашено?)	
2. Народ и король		Отношение к монарху (ожидания)
3. Королевский двор	Скромность или излишество?	

1. Управление государством

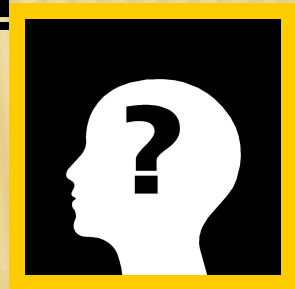


Линия сравнения	Сословная монархия	Абсолютная монархия
1. Роль сословных органов	Участвуют в управлении (принятие законов и налогов)	Отстранены от управления королём
2. Формирование А) местных органов Б) судебной власти В) армии	Формируются феодалами, подчинены феодалам	Формируются королём, подчинены лично королю
3. Короли и	Власть короля зависит от его феодалов	Феодалы подчинены власти короля

- Нация- исторически сложившаяся общность людей, для которой характерна: общность экономической жизни, язык, территория, психология, культура, быт



нация, национальные государства
национальное самосознание





**Бюрократ(чиновник)-
государственный служащий,
назначаемый королём,
получающий за службу
жалование**



ЗА

буржуазия крестьяне
обедневшее дворянство



ПРОТИВ

Феодалы

- Каким образом ослаблял своих противников король?
- С помощью кого происходило управление ?

КТО ОН?



прозвище «Красный герцог»



□ 2. Экономическая политика



Линия сравнения	Сословная монархия	Абсолютная монархия
1. Тип производства	Ремесленная лавка	Мануфактура
2. Тип хозяйства	Натуральное	Товарное
3. Налоги	Феодал или с одобрения сословного органа сам король	Установление и сбор принадлежат королю
4. Положение народа	Тяжести от феодалов	Тяжести от короля

-Король был
заинтересован в
развитии экономики
своего государства?

-Почему?

-протекционизм

-меркантилизм

**-Кто несёт налоговое
бремя?**

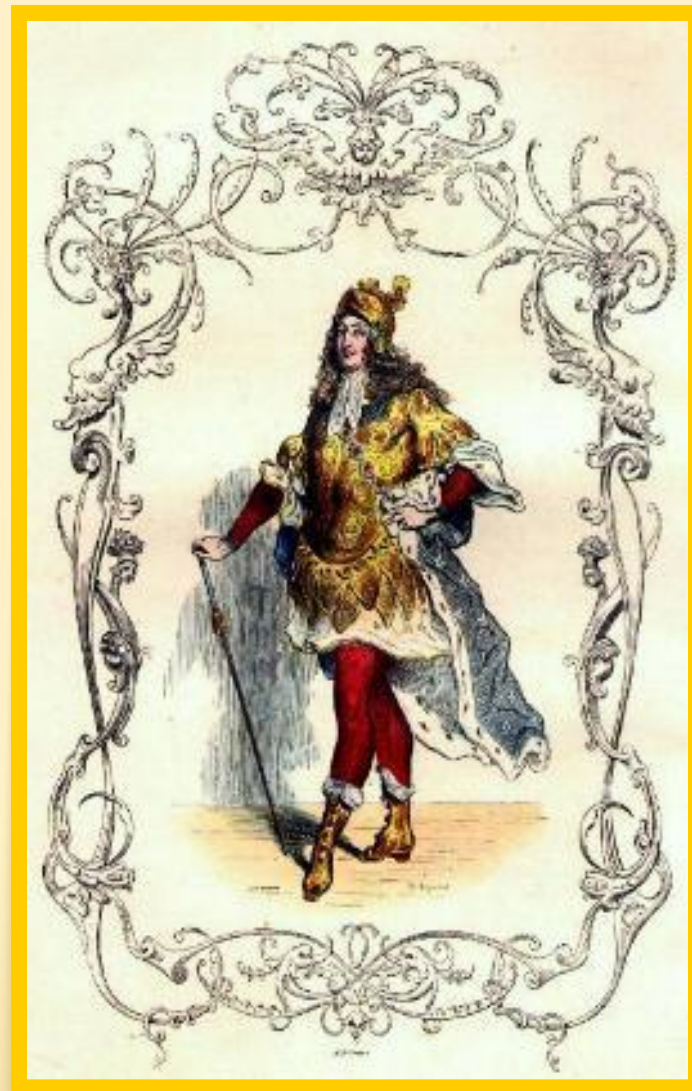




**Версальский дворец-
архитектурное детище
эпохи Людовика XIV**



**Кому- то было
позволено
противиться
воле короля-
помазаннику
Божьему?
Людовиг XIV :
« ...государство-
это я»**



**Людовик XIV Бурбон.
Король- солнце (1643-1715)
Гравюра XVII в.**

Что такое абсолютизм (абсолютная монархия)?



Положительные и отрицательные стороны абсолютизма

На что направлены силы монарха во внутренней и внешней политике, экономике?

Возможно ли было процветание государства без усиления королевской власти?

Положительные и отрицательные стороны абсолютизма



Почему в XVII-XVIII вв. вспыхивают народные восстания и революции в европейских государствах против власти королей?

(вспомним Россию времён Петра I, Екатерины Великой)



ВРЕМЯ РАС

ЛЮТИЗМА

XV

ВЕК

Тест



1. В Европе с установлением Абсолютизма :

- А) сословные органы наполняются представителями крестьянства;**
- Б) значение сословных органов резко возрастает ;**
- В) значение сословных органов резко падает.**



2. Назовите автора этих слов:

«Государство – это я»

А) Генрих IV

Б) Людовик XIV

В) Генрих VIII

3. Выполните соответствия



1. Нация

2. Меркантилизм

3. Протекционизм

4. Абсолютизм

А) неограниченная власть короля

Б) учению о предпочтении вывоза товаров над ввозом;

В) экономическая политика государства, направленная на защиту отечественного производителя

Г) исторически сложившаяся общность людей, для которой характерна: общность экономической жизни, язык, территория, психология, культура, быт.

4. Найдите лишнее:



При Абсолютизме:

- А) утверждается единое общегосударственное законодательство.**
- Б) проводится единая экономическая политика.**
- В) король доступен для общения даже простолюдинам**
- Г) формируется единый аппарат управления, состоящий из чиновников и подчиненный королю.**
- Д) утверждается единая налоговая система.**
- Е) политика короля направлена на сохранение феодальной раздробленности.**



Д/з §3. Задание: установите сходные и отличные черты английского и французского абсолютизма

вопросы к § устно, повторение материала таблицы, новых понятий;

ИНТЕРНЕТ-РЕСУРСЫ

- <http://images.yandex.ru/?lr=194&source=wiz>
- <http://www.kinopoisk.ru/film/399959>
- [http://www.peoples.ru/state/king/france/lu
dwig_14/photo.html](http://www.peoples.ru/state/king/france/lu
dwig_14/photo.html)
- <http://tchaykovsky.com/>
- <http://ru.wikipedia.org/>