

Афинский порт Пирей



Брит Т.Н.
МОУ Николаевская СОШ
Новосибирская область Татарский
район



V в. до н.э.

- Возвышение Афин и расцвет демократии.
- После греко-персидских войн – отстроили Афины.
- Афинский морской союз = освобождение земель от персов.



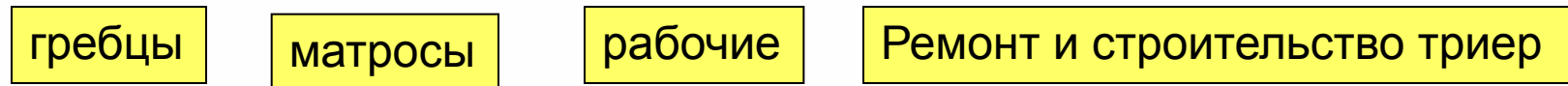


План Пирея в 5-м
веке до н. э.

Главный порт Афин - ПИРЕЙ



- Здесь размещался сильный афинский флот – 400 триер, на которых служили граждане.
- **ГРАЖДАНЕ** – коренные афиняне, у которых оба родителя были гражданами.
- Бедные граждане – заработки:



Кто снаряжал боевые корабли?

Порт → торговля

- ПОШЛИНА – денежный сбор за право торговли, в казну Афинского государства. Сборщики – граждане (по жребию).
- Что ввозили в Грецию?
- Что вывозили из Греции?
- Что такое ПИФОС? (с 166)
- Торговля рабами; иногда отпускали – вольноотпущенные.

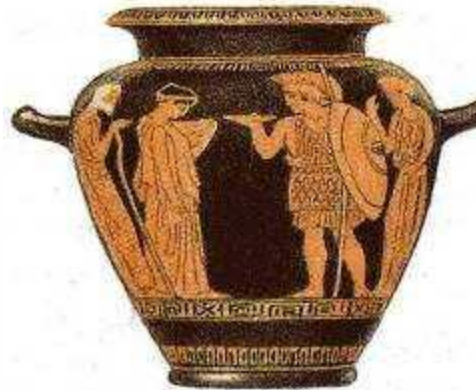


Пифос — глиняная бочка для хранения зерна.

- **АФИНЫ** – центр торговли и ремесла.



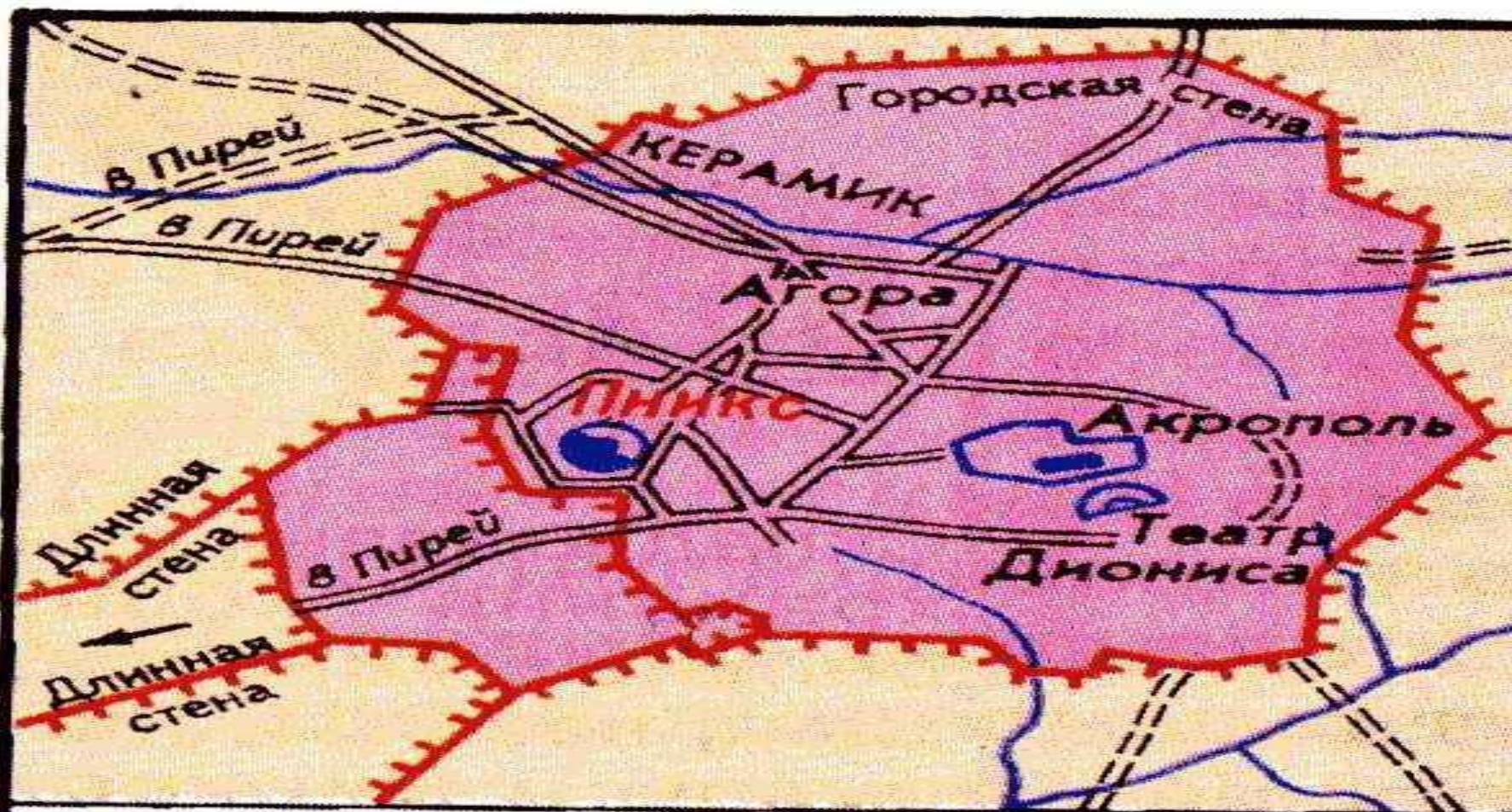
Чернофигурный
сосуд.



Краснофигурный
сосуд.



Амфора – сосуд
Для вина и масла



КЕРАМИК

Пникс

Район гончарных мастерских

Место народных собраний

Население Афин делилось на 3 группы

1. Граждане – ???
2. Переселенцы – говорили по-гречески, поклонялись тем же богам, переселялись в Афины для того, чтобы торговать – купцы.
3. Рабы – не имели прав, не могли распоряжаться своим рудом, иметь семью, менять место жительства, теряли имя.