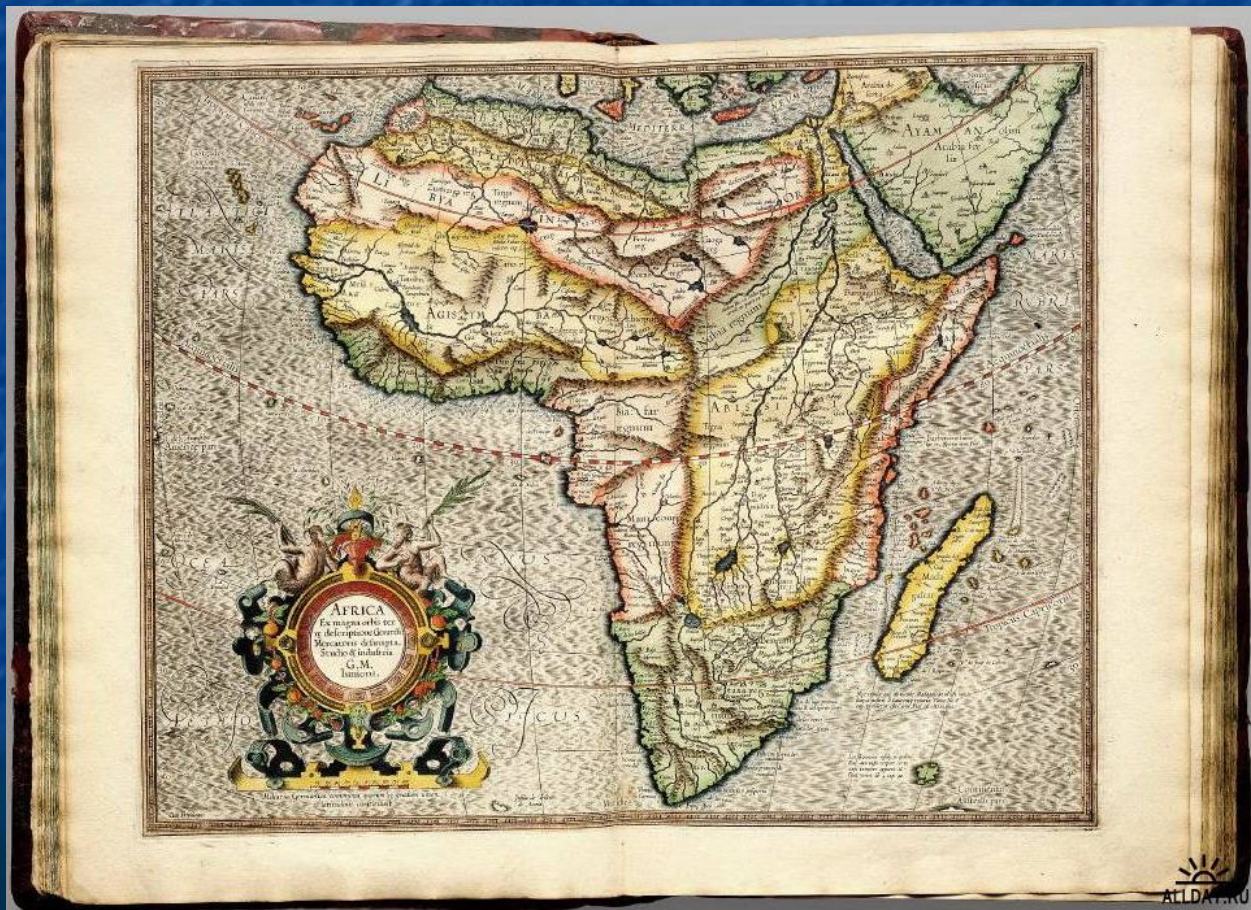


Африка в средние века



План урока

1. *Северная Африка.*
2. *Восточный берег.*
3. *Мономотапа.*
4. *Западное побережье.*

Северная Африка

Самыми сильными государями на северном побережье были:

- **султаны Марокко – на западе**
- **султаны Египта – на востоке**

**В середине XI в. возникло
могучее государство
альмаровидов, «воинов
ислама» из племен
кочевнико-берберов. Они
распространили свою власть
на значительную часть
севера Африки, покорив
территорию до Сенегала.**

**Мамлюки —
воины
Египетского
султаната из
наемников и
освобожденных
рабов.**



**1260г. – победа на
Синайском полуострове
армии мамлюков над
МОНГОЛЬСКИМ ВОЙСКОМ.**

Каирская мечеть ибн Тулуна

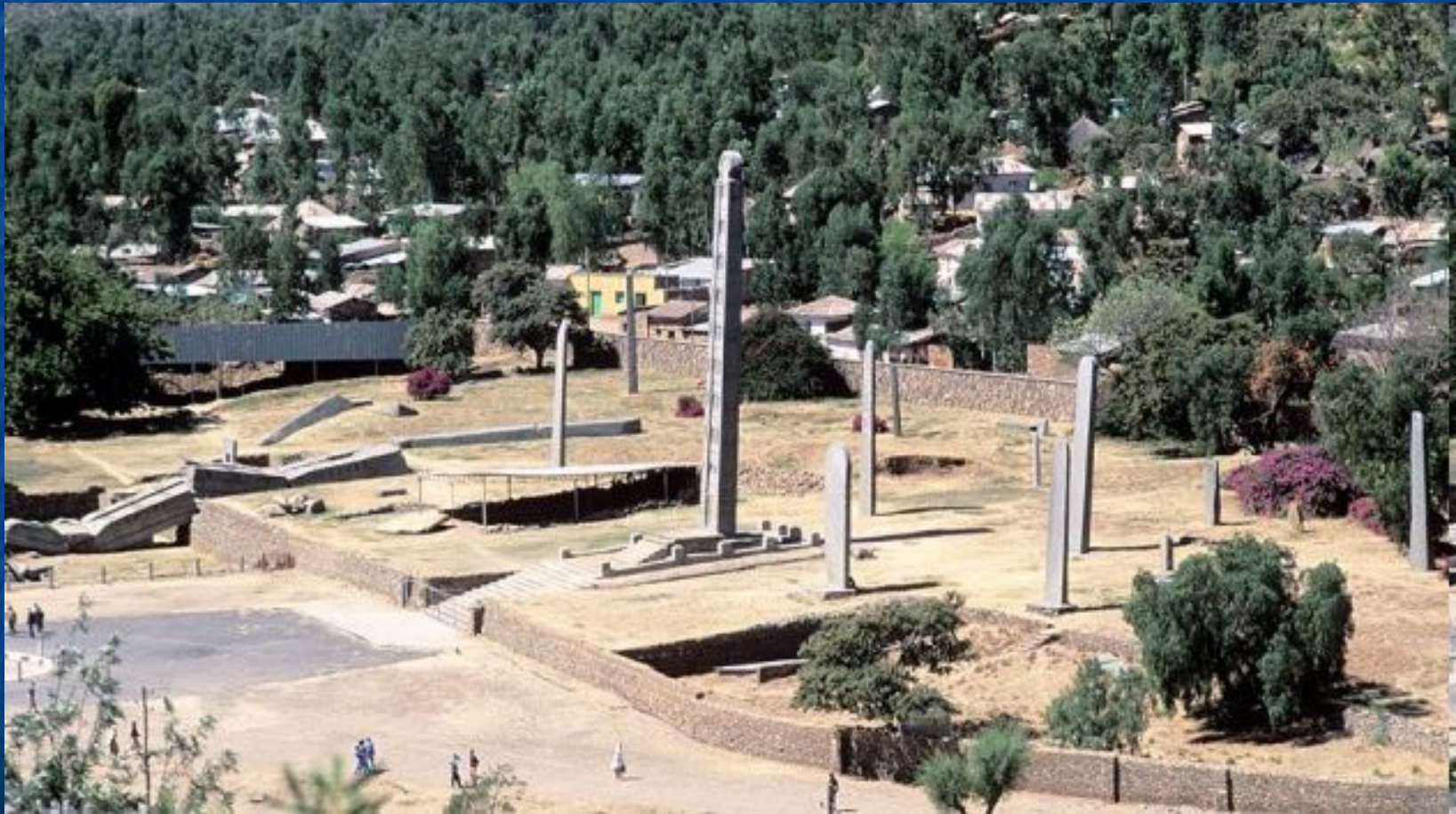


«Тысяча и одна ночь»



Восточный берег

Независимость сохранила Эфиопия (древний Аксум)



Еще в IV в. Эфиопия приняла христианство. Ее правители – негусы – поддерживали отношения с христианскими государствами.

Негус – правитель
Эфиопии

Церковь Святого Георгия в Лалибеле



**Магадишо, Килоа,
Занзибар, Софала –
города восточного
побережья Африки.**

*Эти города существовали благодаря
торговле с Ближним Востоком,
Индией, Китаем.*

Из Африки вывозили:

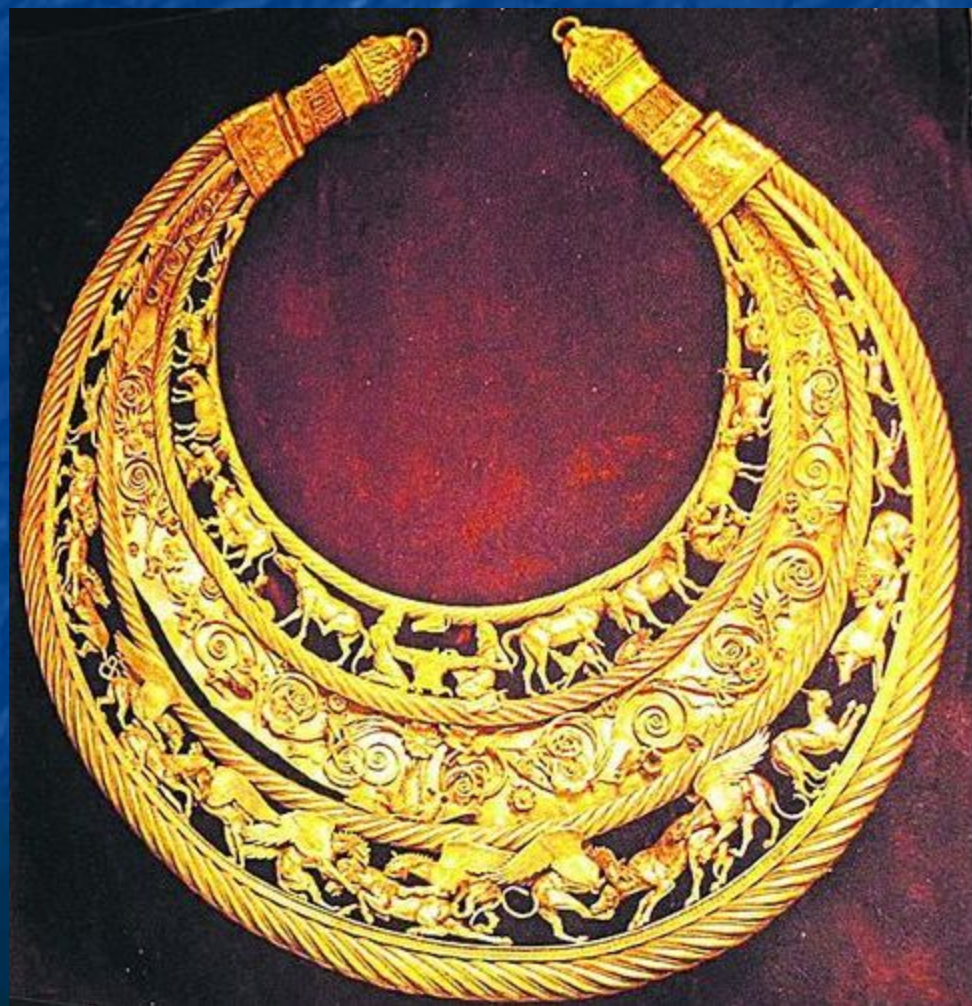


НЕВОЛЬНИКОВ

СЛОНОВУЮ КОСТЬ



ЗОЛОТО



железо



(c) G.Felice

G. Felice

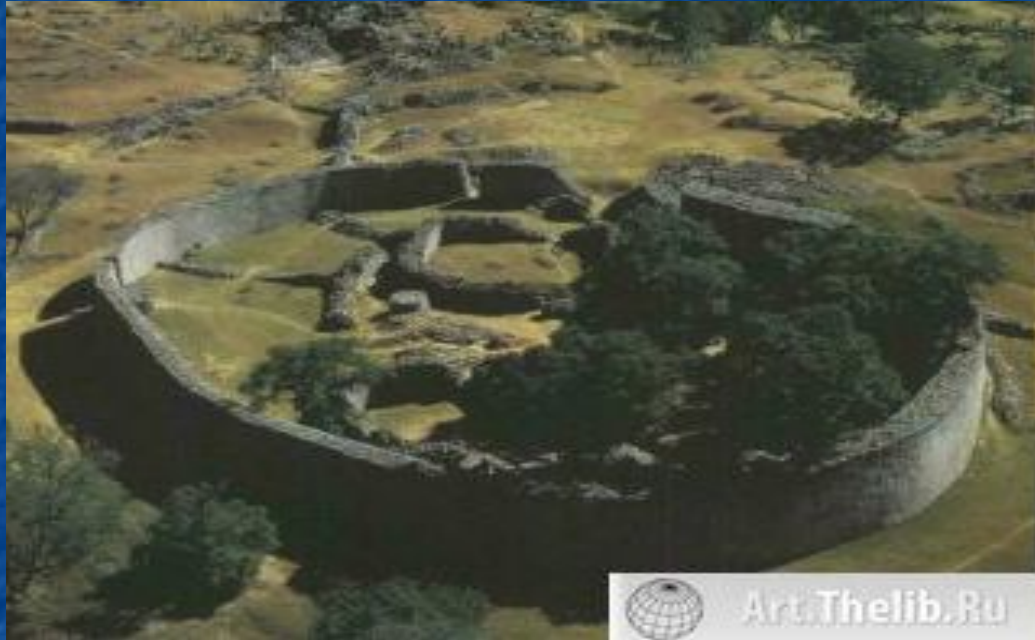
Это железо шло на изготовление знаменитой дамасской стали



Мономотапа



Великий Зимбабве – столица Мономотапа



Мономотапа

«Государь завоеванных земель»

Западное побережье

**Запад перекресток караванных
дорог.** Из века в век пересекали с юга на север
великую пустыню Сахару караваны с товарами



Гана, Мали, Сонгай –
средневековые царства,
вдоль южного края
Сахары.

Тимбукту – крупнейший город Мали



Тимбукту- центр исламского обучения



Здесь хранились знания древних

