



Античное искусство и литература

- Предшествующие культуры – Финикия и Крито-микенская культура
- Древняя Греция
- Эллинизм
- Этруски
- Древний Рим

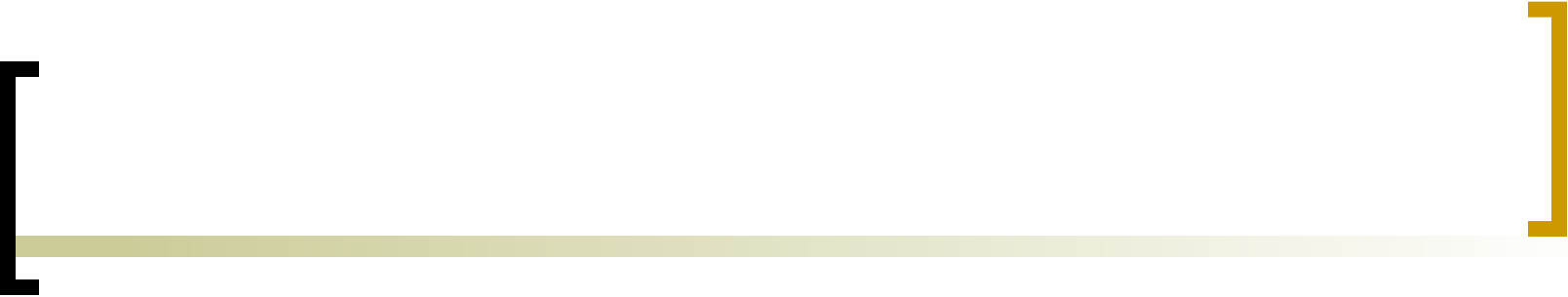
ФИНИКИЯ

- Алфавит
- ремесла
- боги
- ритуалы
- праздники
- календарь

- Алфавит
- **ремесла**
- боги
- ритуалы
- праздники
- календарь

- Финикийское стекло



- 
- A large black left bracket and a large gold right bracket are positioned at the top of the slide, with a thin gold horizontal line connecting them across the width of the page.
- Алфавит
 - ремесла
 - боги
 - ритуалы
 - праздники
 - календарь

Древняя Иудея Ветхий Завет

Библейские герои –
сочетание силы и
слабости

- Моисей,
- Левша Аод,
- Дебора,
- Самсон,
- разбойник Йоффай.

Античная культура Древняя Греция

- Античность как тип культуры. – М., 1989.
- Античная цивилизация. – М., 1978.
- Античная культура и современная наука. – М., 1985.
- Античное наследие и культура Возрождения. – М., 1984.
- Кун Н.А. Легенды и мифы Древней Греции. – М., 1992.
- Немировский А.И. Мифы Древней Эллады. – М., 1992.
- Суздальский И.П. На семи холмах: Очерки культуры Древнего Рима. – М., 1965.
- Штаерман Е.М. Кризис античной цивилизации. – М., 1975.

Античная культура Древняя Греция

Особенности древнегреческой культуры:

- в период «осевого времени» интеллектуальная и духовная энергия уходит не на создание религиозной идеологии нового образца, а **светские формы культуры**, впервые зародившиеся тут;
- высокая **динамика** культурных изменений (за 300 лет);
- большая степень **разнообразия** проявлений культуры вследствие отсутствия политического единства Эллады – отличия в эстетических, религиозных принципах.

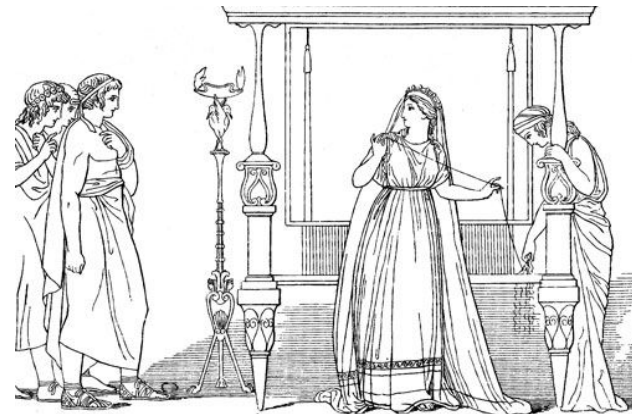
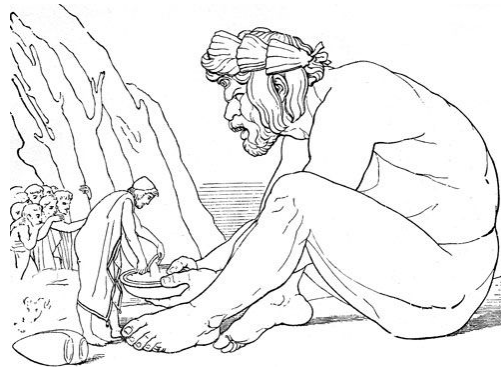
Античная культура

Древняя Греция

- *Гомеровский период (IX-VIII вв.).* Гомер придал богам облик людей, они и ведут себя как люди; жанр – гимны и эпосы, персонажи – герои и боги.
- *Архаический период (VII-VI вв.).* Лирика – обращение к человеку. Складывается классическая архитектура, храм – жилище бога, жертвоприношения – на площадке перед ним. Тип строения – периптер («окрыленный»), т.е. окруженный колоннадой. Это – период формирования общих типических черт греческой культуры: чувство меры, пластичность форм, динамизм, преклонение перед физической красотой, культ спорта, воинской доблести, бесстрашия, общение с богами как равными себе.
- *Классический период (V-IV вв.).* Полисная демократия, понятие «гражданства». При Перикле – афинский Акрополь. Представление об идеале человека – физической и духовной красоте. Формируется канон скульптуры (голова – 1/8 туловища).
- *Эллинизм (с IV в. до н.э.)* – выход греческой культуры за границы эллинского мира и смешение с восточными культурами.

«Илиада» и «Одиссея»

Гомер - «Омер» - «он сказал», т.е. сказитель



Античная культура Древняя Греция

Архитектура

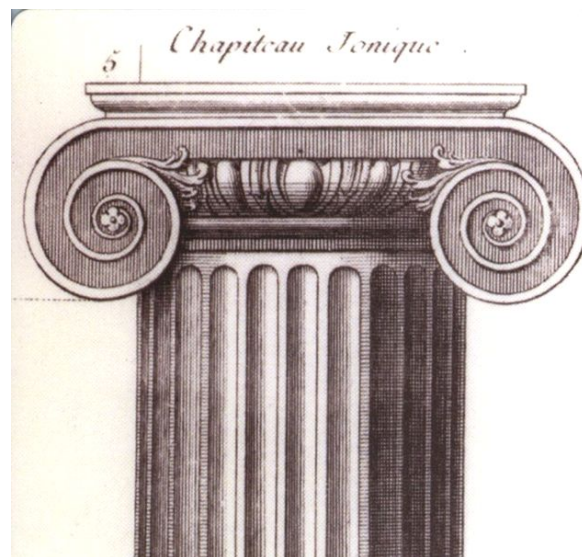
Ценилась меньше, чем чистая наука и искусство – за близость к практике, но была воплощением эстетических идеалов.

Ордер – система опорно-балочных перекрытий.

Стили:

- дорический,
- ионический,
- коринфский.

■ Ионический ордер



■ ВОЛЮТА

Античная культура Древняя Греция

- Дорийский ордер
- Коринфский ордер



[Афины. Акрополь. Парфенон]

Древнегреческий театр

- Берет начало от ритуалов и религиозных представлений – *мистерий* (от сем. «мисторин» – таинство). Праздник Великие Дионисии – постановки, изображающие смерть и воскресение Диониса. Персонажи – сатиры, козлоподобные существа. Отсюда: «песни козлов» – **трагедия** (известна с VII в. до н.э.).
- **Драма** – постановка, когда один актер ведет диалог с хором. Эсхил добавил в действие *второго актера* (V в. до н.э.), Софокл – *третьего*.
- **Комедия** – «песня комоса», т.е. праздничного деревенского шествия – с 425 г. до н.э. (Аристофан).

Эсхил и Софокл

Тема судьбы («фатум»): надо героически встретить свою неотвратимую судьбу. Тиберий – слепой предсказатель.

Софокл «Царь Эдип»

- Лай, царь Афин
- Иокаста, его жена, дочь старого царя Афин
- Эдип, из сын и муж Иокасты

Софокл «Антигона»

Дети царя Эдипа:

Этеокл, царь Фив

Полиник, его брат

Исмена, их сестра

Антигона, их сестра

Креонт, «министр», друг
и советник Эдипа и
Этеокла

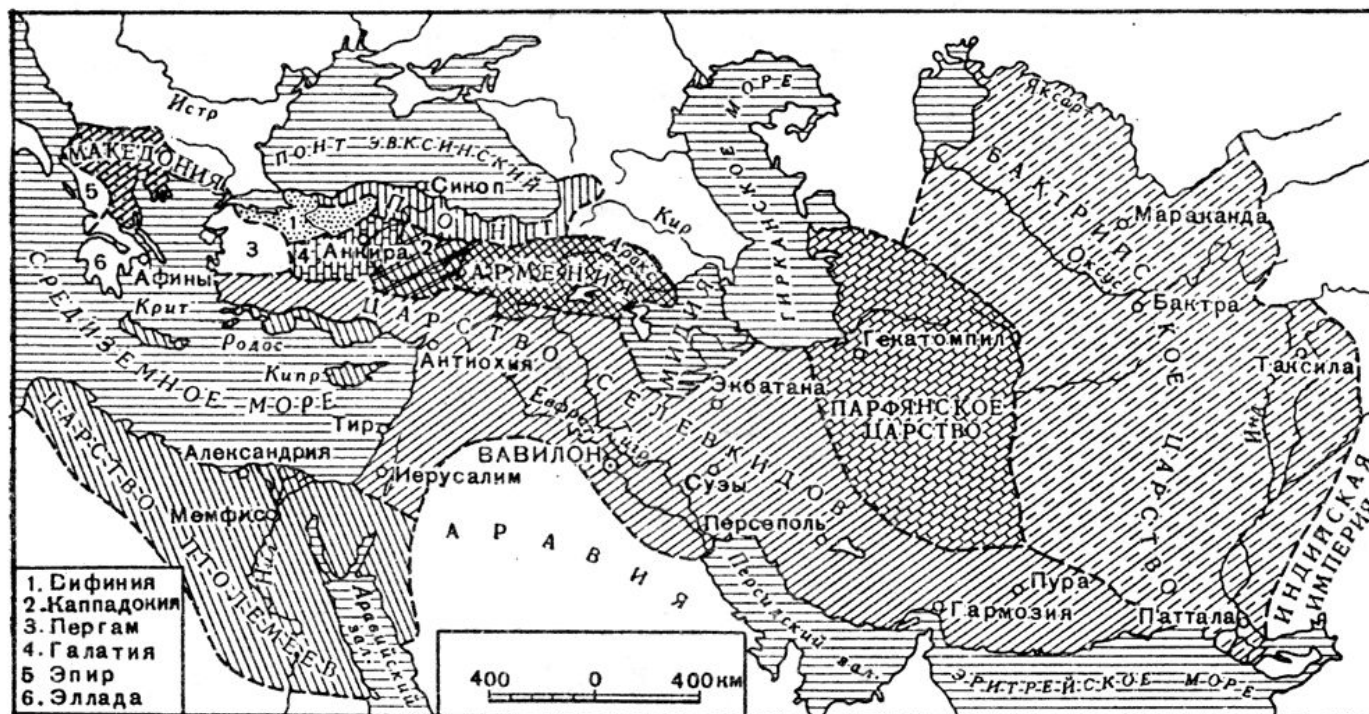
Эвридика, его жена

Гелон, их сын

Эллинизм

- *Эллинизм (с IV в. до н.э.) – выход греческой культуры за границы эллинского мира и смешение с восточными культурами.*
- 1. В Греции прекратилась эпоха меры, наступила **эпоха роскоши**.
- 2. Полис уходит, возникают **монархии**.
- 3. Для самой Греции – это период упадка, для восточных стран – время заимствований и расцвета.
- 4. Торжествуют *индивидуализм и космополитизм*. Соответственно, самый популярный жанр – лирика, в т.ч. и женская (Сафо, Коринна). В эпоху эллинизма добродетельными считаются другие качества – прожить спокойно и незаметно в условиях нестабильности.

Эллинистические государства

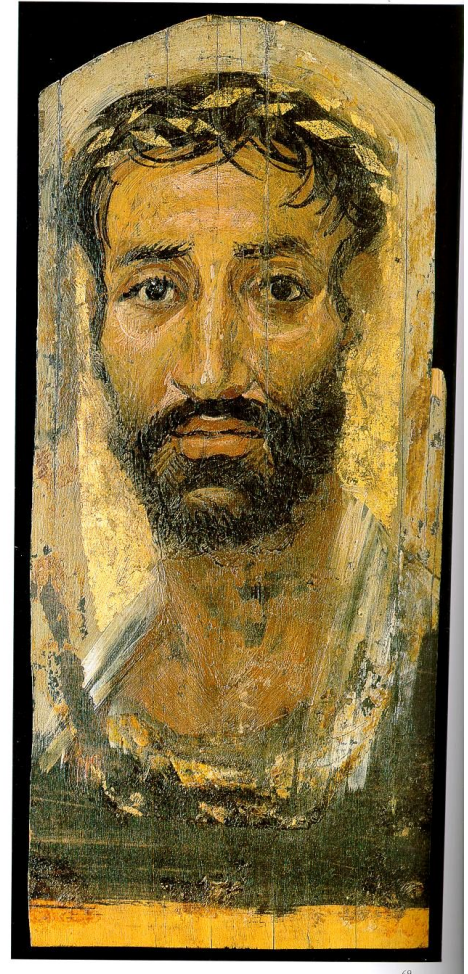
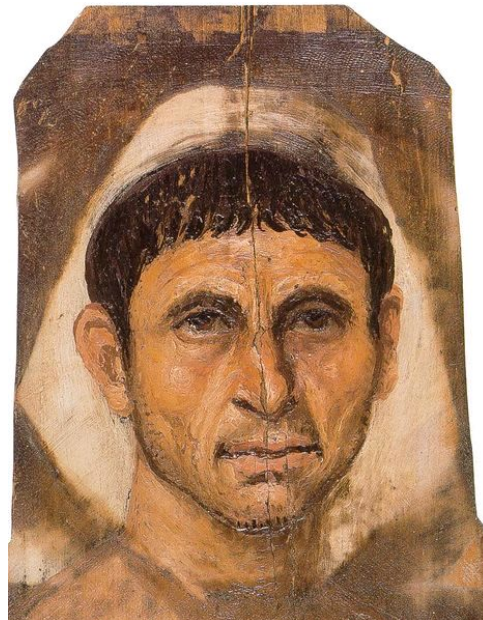


Эллинистические государства

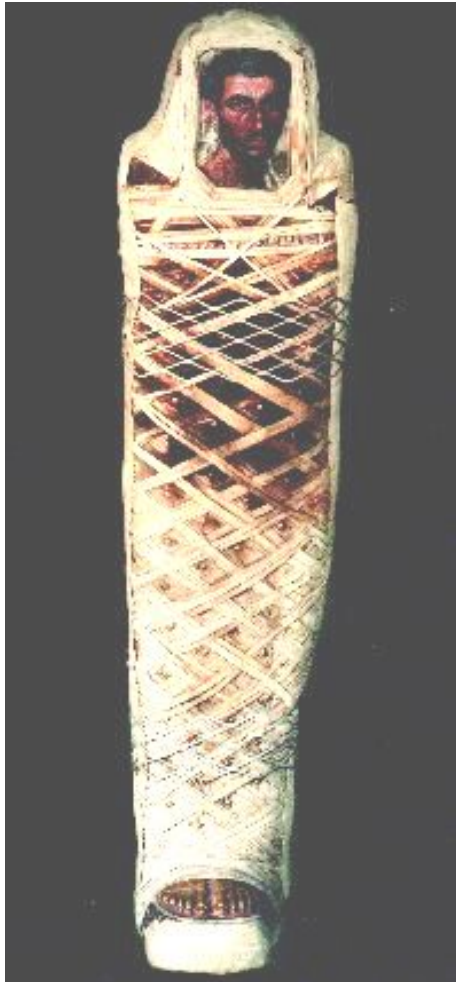
Эллинизм в Северной Африке

Фаюмские портреты

- *Большаков В.А.* Фаюмские портреты. Феномен слияния римской и древнеегипетской культур
[//http://www.humanities.edu.ru/db/msg/45715](http://www.humanities.edu.ru/db/msg/45715)

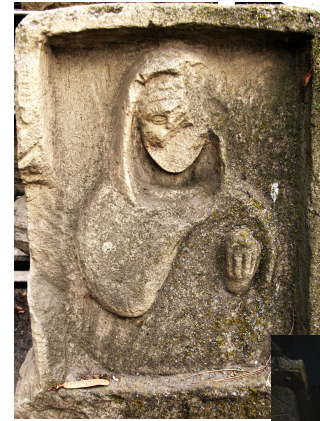


Фаюмские портреты



Эллинизм в Северном Причерноморье

Херсонес, Фанагория, Горгиппия



Эллинизм на Востоке



Этруски, «туски»

С 8 по 4 в. до н.э. – римляне находились под властью царей-этрусков.

- Изобразительное искусство: плоскостность и условность изображения, но выразительное движение и отличная композиция.
- Этруские портреты – связаны с погребальным культом. На крышке погребальной урны обычно помещалось портретное изображение умершего.



Этрусски

- Саркофаг



Этруски. Архитектура

- Свод из клиновидных балок.
- Этрусский храм помещался на высоком основании (подиуме); в отличие от греческого *периптера* одна из узких сторон здания являлась главным фасадом и украшалась глубоким портиком.

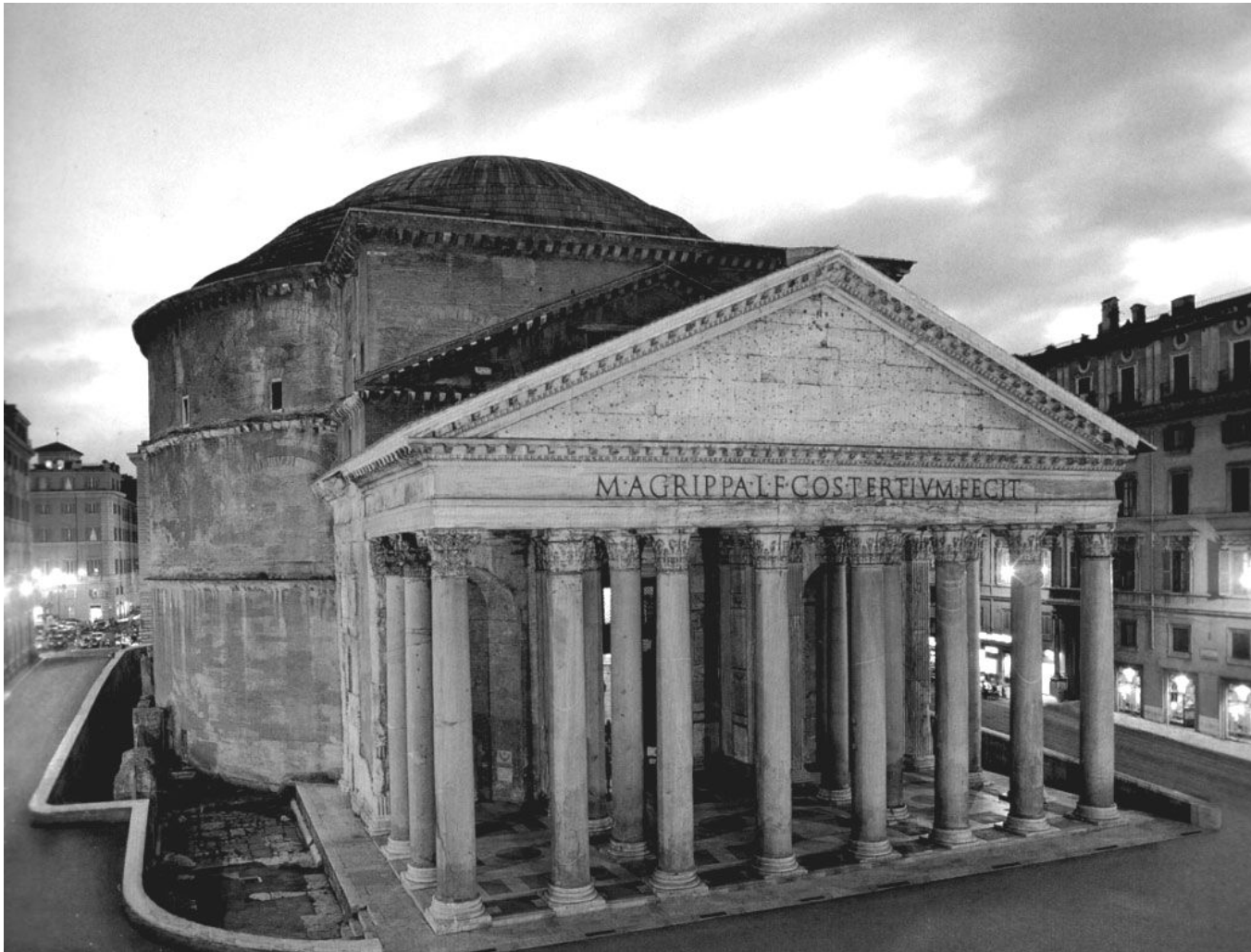


Этрусски

Гражданское строительство

- Правильная планировка городов с ориентацией улиц по странам света была введена в Этрурии раньше, нежели в Греции, - в 6 в. до н. э.
- Древнейшим типом жилых построек были, по-видимому, круглые и овальные в плане хижины, представление о которых дают глиняные погребальные урны. Более позднее сельское италийское здание имело в плане прямоугольную форму, высокая крыша образовывала большие навесы, дающие тень; в крыше имелось прямоугольное отверстие (комплювиум), через которое освещался дом. Соответственно отверстию в крыше, в полу дома помещался бассейн (имплювиум), куда стекала дождевая вода.
- Центр городского дома составлял атриум (внутренний закрытый дворик). Вокруг него строго симметрично располагались другие помещения: справа и слева - помещения для мужчин и для рабов и иногда для домашнего скота, в глубине, вдали от входа, размещались комнаты хозяйки, ее дочерей и служанок.

Пантеон – «храм всех богов» в Риме,
построен во II веке н. э.



Пантеон

- Окулус, кессоны



Римская литература

- Прimitивная лирика: рабочая песенка, культовый гимн, магическое заклинание, свадебная песня, плач по умершим. Ритмизованная речь – в такт движениям.
- Сатурнов стих. Эпические песни – из застольных песен.
- Эллинизированная поэзия – Ливий Андроник [Livius Andronicus, ок. 284—204]. Стих поэм Гомера — гекзаметр.

Римская литература

Пьесы Плавта [T. Maccius Plautus, ок. 254-184 до н.э.]. Типажи заимствованы из греческих пьес, но с оттенками— сварливая жена, жадная гетера, влюбленный юноша, раб-пройдоха, парасит (сотрапезник, помощник при исполнении религиозных культов). Расчет на зрителя — городской римский плебс. Живой и богатый словесными фигурами диалог, не стесняющийся грубой шутки и опирающийся на римские формы словесного искусства. В отличие от греческих пьес не преследовал дидактических целей, ставил задачу развлечения не слишком взыскательной публики.

Италийский дух сюжетов — путаница вследствие преднамеренного обмана или случайной ошибки.

Век Августа – золотой век Римской литературы

- Вергилий [P. Vergilius Maro, 70-19 до н.э.]
- Гораций [Q. Horatius Flaccus, 65-8 до н.э.]
- Овидий [полное имя Публий Овидий Назон, 43 до н.э. — 17 н.э.]