

ПЕРСЕЙ ПОДОШЕЛ К МЕДУЗЕ,
ГЛЯДЯ НА ЕЕ ОТРАЖЕНИЕ В
ЩИТЕ АФИНЫ, И ОДНИМ
УДАРОМ МЕЧА ОТРУБИЛ
ЧУДОВИЩУ ГОЛОВУ



Античная культура Средиземноморья считается величайшим творением человечества.

Ограниченная пространством (в основном побережье и острова Эгейского и Ионического морей) и временем (от II тысячелетия до н. э. до первых веков христианства) античная культура раздвинула рамки исторического существования. Уничтоженная природными стихиями, пожарами, варварскими набегами, погребенная вместе со статуями языческих богов, античная культура открывала свои тайны новой Европе постепенно, век за веком.

МИФОЛОГИЧЕСКИЕ
СЮЖЕТЫ В
ПРОИЗВЕДЕНИЯХ
ИСКУССТВА

Мифы и легенды ДРЕВНЕЙ
ГРЕЦИИ вдохновили
многих выдающихся
художников на создание
произведений...



Сандро
Боттичелли.
Паллада и
Кентавр



Франсуа Буше. Похищение Европы



В.Серов. Похищение Европы.



Микеланджело Мериси
да Караваджо. Нарцисс.



Горгона Медуза



Геракл и
Эриманфский
кабан



Прометей



Спор АФИНЫ с
ПОСЕЙДОНОМ



Аид и Персефона.



Легенда о
Минотавре

ФРАЗЕОЛОГИЧЕСКИЕ ОБОРОТЫ

Авгиевы конюшни

Гордиев узел

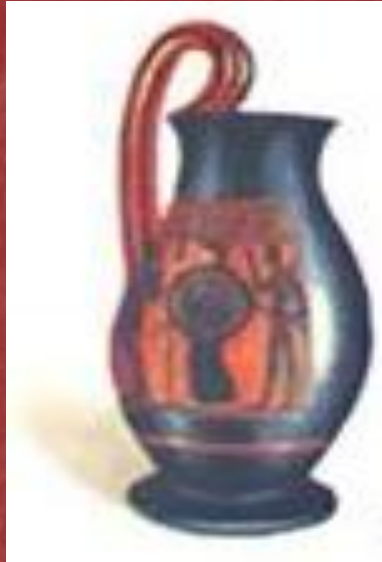
Нить ариадны

Ахиллесова пята

Керамика сопровождала грека на
всем его жизненном пути.

Великолепные панафинейские
амфоры вручали победителям
соревнований, стройные лекифы
ставили на могилы, в пифосах и
амфорах хранили оливковое масло,
вино и зерно, в больших кратерах
смешивали вино с водой.

ВИДЫ ДРЕВНЕГРЕЧЕСКИХ СОСУДОВ



5.



6.



7.



8.

Смесь воды и вина переливали из кратера в кувшин, который назывался ойнохоя, а из него разливали в бокалы (рис. 5); арибалл и алабастр – это сосуды для благовоний и мазей (рис. 6); воду приносили из фонтана в сосуде, который назывался гидрией. У него было три ручки: две – чтобы поднимать его, а третья – чтобы наливать (рис. 7); пискида - коробочка для туалетных принадлежностей (рис. 8).

АФИНСКАЯ КЛАССИЧЕСКАЯ КЕРАМИКА

VI в. до н.э. - *«чернофигурный» стиль* -
черные фигуры на фоне естественной
окраски обожженной глины. (Эксекий).

V в. до н.э. – *«краснофигурный» стиль* –
красно-оранжевые фигуры на черном фоне
(Евтимид, Евфроний).



Кратер
Круг мастера
Антимена Около
500 г. до н.э.



Скифос. Гетера и мужчина. Обрат: гетера и юноша.
Около 460 г. до н.э.
Древняя Греция



**Амфора. Афина и
Гермес. Обрат:
Геракл и немейский
лев**

Мастер Диосфоса
490-480 гг. до н.э.

На древнегреческих вазах можно выделить **орнамент и картину** – сюжетную роспись. Орнаментом украшали менее важные части вазы – ножку и горлышко.



- Меандр
- Орнамент волны
- Пальметта
- Орнамент бутонов лотоса

**Рассмотрим наиболее
распространенные
сосуды и, используя
раздаточный материал,
назовем их формы...**



Килик. Птицы.
Около 540 г. до н.э.
Древняя Греция



Алабастр.

Юноши и женщина.

470-е гг. до н.э.

Древняя Греция



Лекиф. Артемида ,
Около 480 г. до н.э.
Древняя Греция



Гидрия. Гермес и менады
Евхарид 490-е гг. до н.э.