

АНТИЧНОСТЬ
И
ДОАНТИЧНЫЕ
ЦИВИЛИЗАЦИИ



УСЛОВНЫЕ ОБОЗНАЧЕНИЯ И КОММЕНТАРИИ К КАРТЕ

ЛИНИЯМИ ТРАДИЦИОННО ПОКАЗАН МАРШРУТ, ОДНАКО ОН ВЕЧМА УСЛОВЕН, ПОЭТОМУ МЫ СЧИЛИ НЕОБХОДИМЫМ НАПИСКАТЬ ПУТЬ АРГОНАВТОВ И ЭЭС.

ИОКА (ПУНКТ ОТПРАВЛЕНИЯ) - О.ЛЕМНОС - О.САМОФРАКИЯ - ПРОЛИВ ГЕЛЛЕСПОНТ - КИОК (П.ОВ. АРКТОН) - ОБОГРУЛИ П.ОВ. И ЗНОВИ АРКТОН - МИЗИЯ - ВУРИФИЯ - САЛМИФЕСС - ПРОЛИВ БОСФОР (СИМЛАБАТИ) - О.ТИРИФА - МЕРМАРИНА - О.СИНОПА - О.АРСА (АРЕТИЛАРА) - ЭА (ПУНКТ НАЗНАЧЕНИЯ) - ИСТР - ЧЕРЕЗ РЕКИ ЭФИДАН И РОДАН ТИРЕНСКОЕ МОРЕ - ЭЭЯ - СКИЛЛА И ХАМБДА - О.СИРЕН - О.КОРКИДА - ЛИВИЯ - О.КИТ - Ф.АНАРА - О.ЭГИНА - ИОКА.

ПО КАРТЕ ЛЕГКО ПРОСЛЕДИТЬ НЕКОТОРЫЕ НЕДЕЛИЩИ. НАПРИМЕР, ГРЕКИ ОШИБОЧНО ПОЛАГАЛИ, ЧТО РУНАЙ (ИСТР) СООБЩАЕТСЯ С АДРИАТИЧЕСКИМ МОРЕМ.

И В КОНЦЕ ХОТЕЛОСЬ БИ ПРИБЛИЗИТЬ ТАБЛИЦУ ДРЕВНИХ И СОВРЕМЕННЫХ НАЗВАНИЙ ТЕХ ИЛИ ИНЫХ ГЕОГРАФИЧЕСКИХ ОБЪЕКТОВ:

ЭЛЛАДА - ГРЕЦИЯ	АВСОНИЯ - ИТАЛИЯ
ИСТР - РУНАЙ	ПРОПОНТИДА - МРАМОРНОЕ МОРЕ
ПОНТ ЭВКСПИНСКИЙ - ЧЕРНОЕ МОРЕ	

ЭТА КАРТА НЕ ПРОТИВОРЕЧИТ АПОЛЛОНИО РОРОССКОМУ ("АРГОНАВТИКА"), А ТАКЖЕ ДОПОЛНЕНА ДР. ИСТОЧНИКАМИ. В ОСОБЕННОСТИ АПОЛЛОРОРОМ (МИФОЛОГИЧЕСКАЯ БИБЛИОТЕКА)

- - ГОРОД
- ИОКА - НАЗВАНИЕ НАСЕЛЕННОГО ПУНКТА
- МОРЕ - ВОДНЫЙ ГЕОГРАФИЧЕСКИЙ ОБЪЕКТ
- МИЗИЯ - СТРАНА ИЛИ ОБЛАСТЬ

АСТЕРИЯ
WWW.CHRONARDA.RU/PHOENIX/



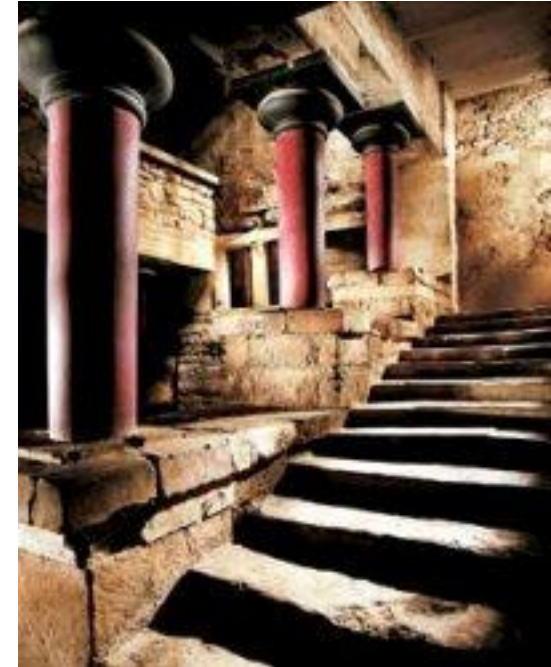
ПРИРОДА ГРЕЦИИ



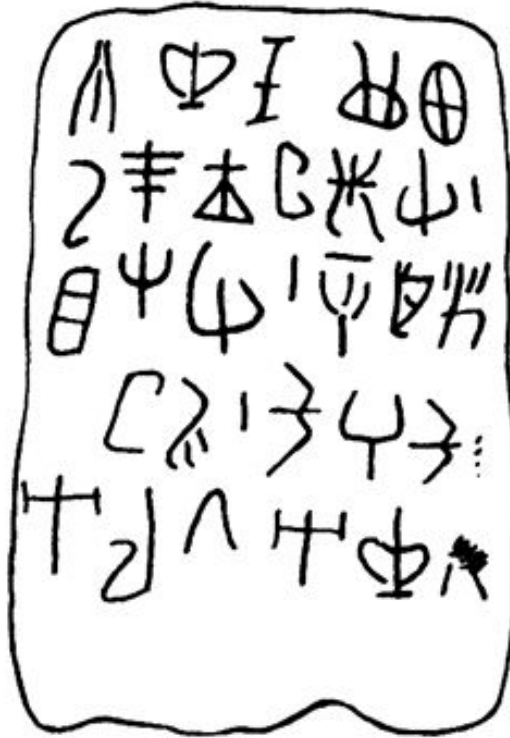
ОСТРОВ КРИТ



КРИТСКАЯ КУЛЬТУРА



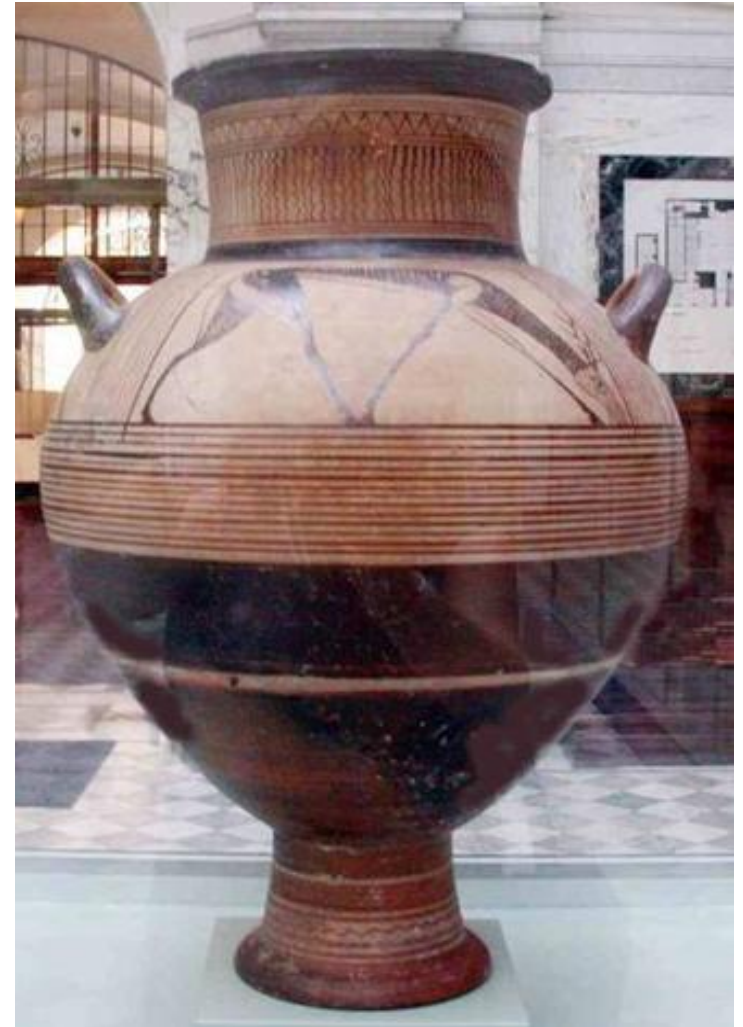
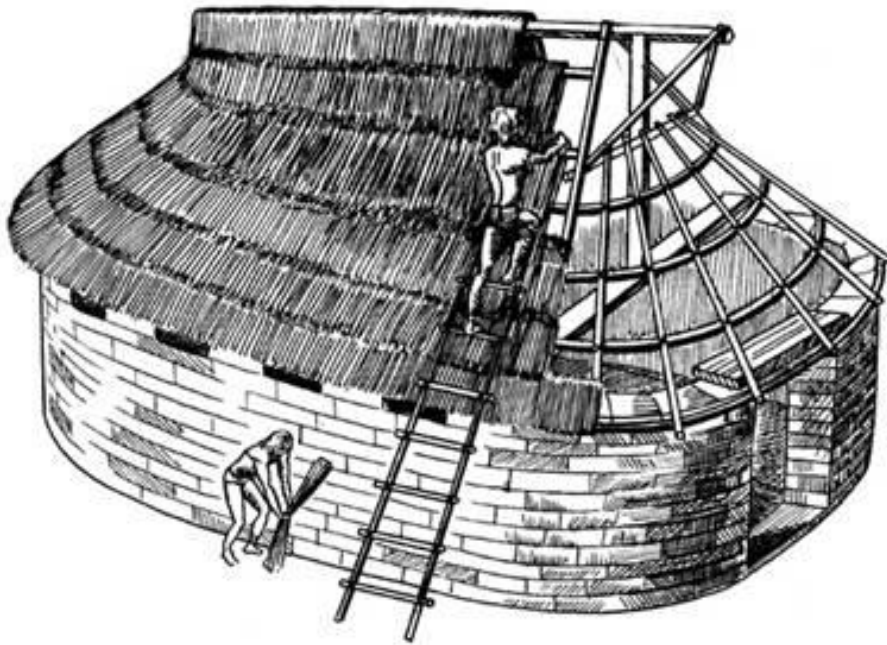
КРИТСКАЯ КУЛЬТУРА



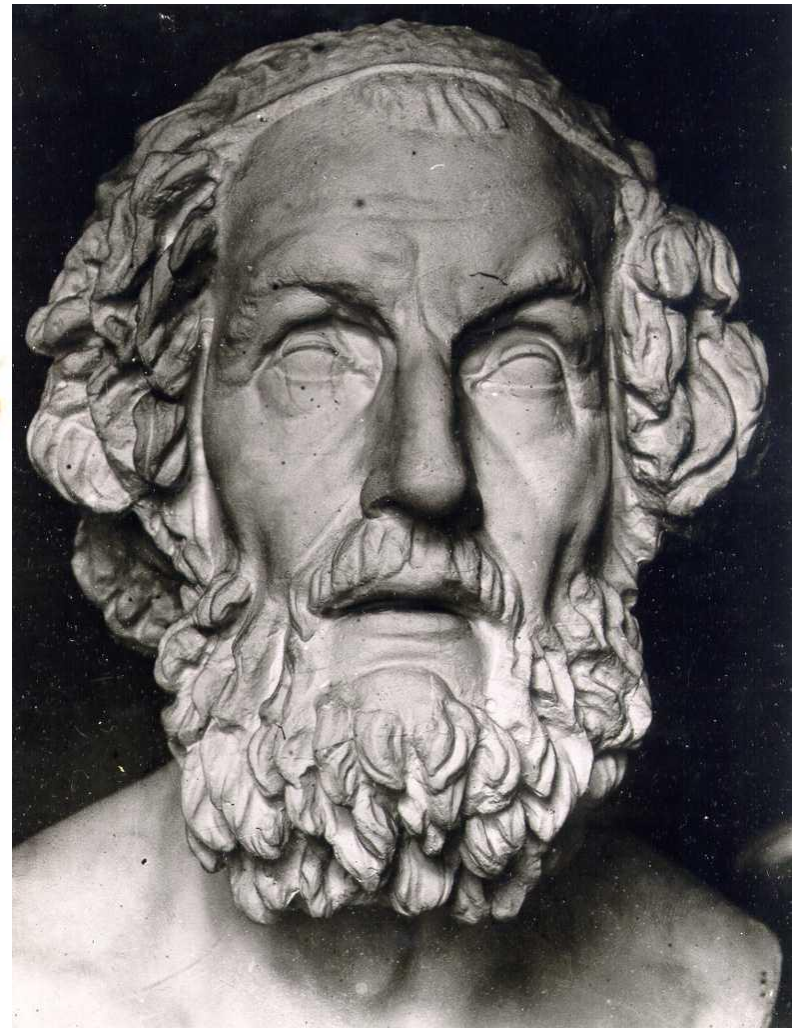
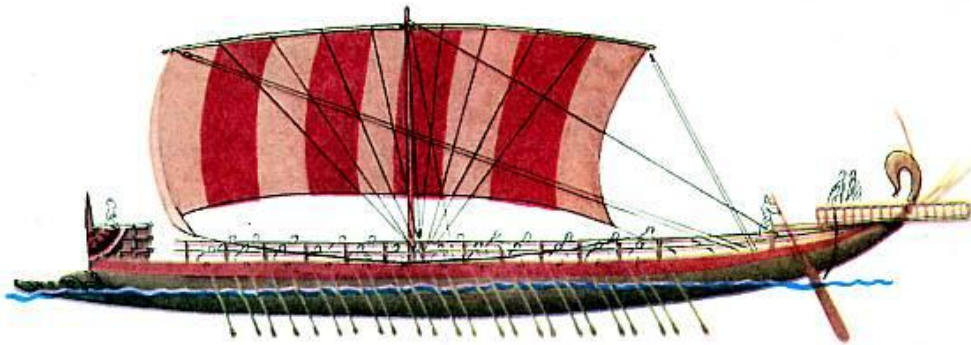
ПОЛУОСТРОВ ПЕЛОПОННЕС



«ТЕМНЫЕ ВЕКА» (XI—IX вв.)



АРХАИЧЕСКИЙ ПЕРИОД (VIII—VI вв.)





Классический

период

(V—30-е гг. IV в.
до н.э.)

Расцвет
эллинской
культуры

Эллинистический

период

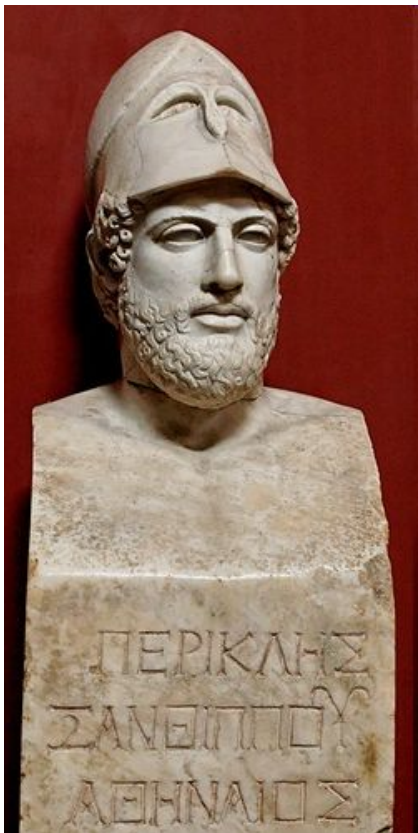
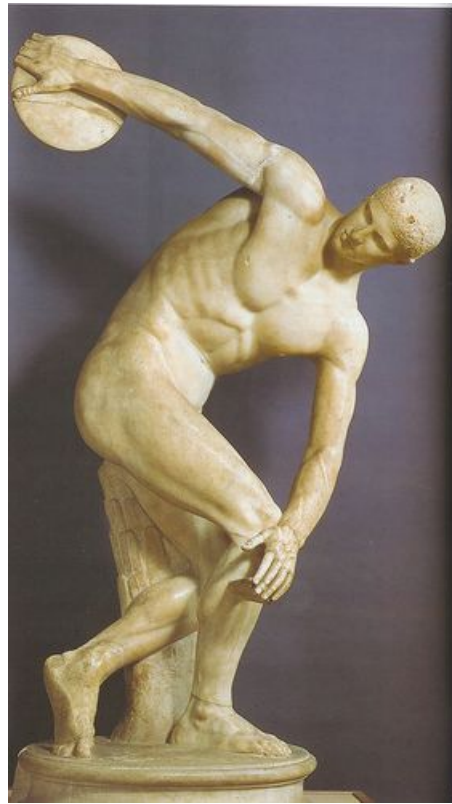
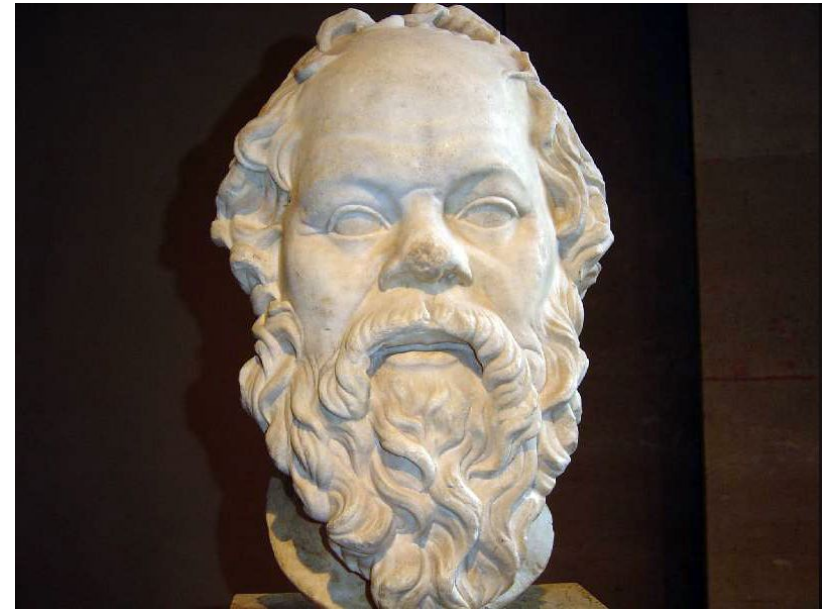
(кон. IV — кон. I в.
до н.э.)

«Симбиоз»
эллинской и
восточной культур

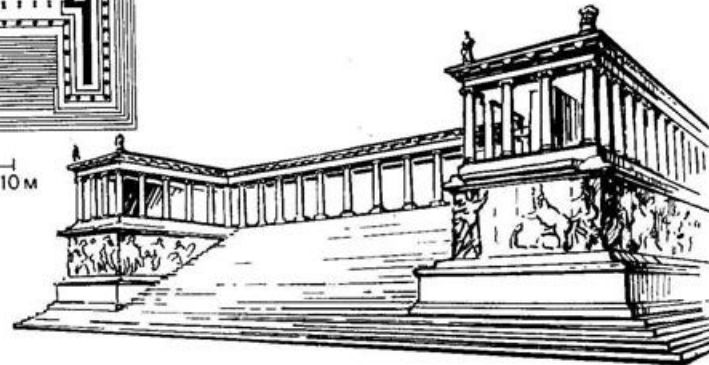
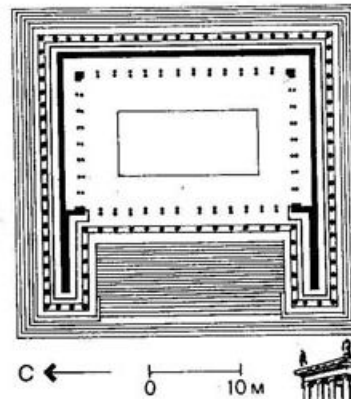
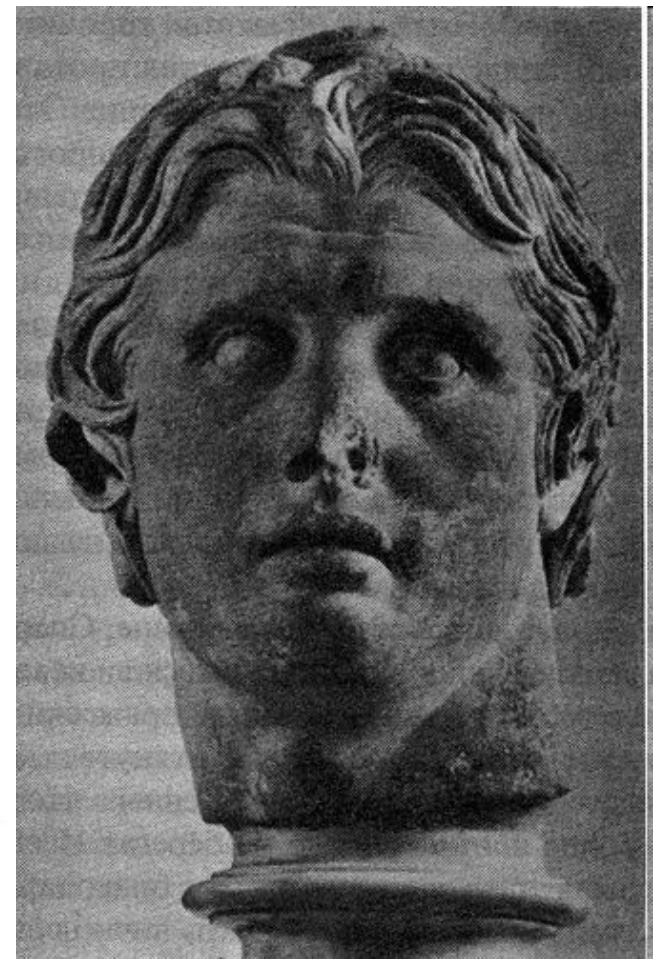
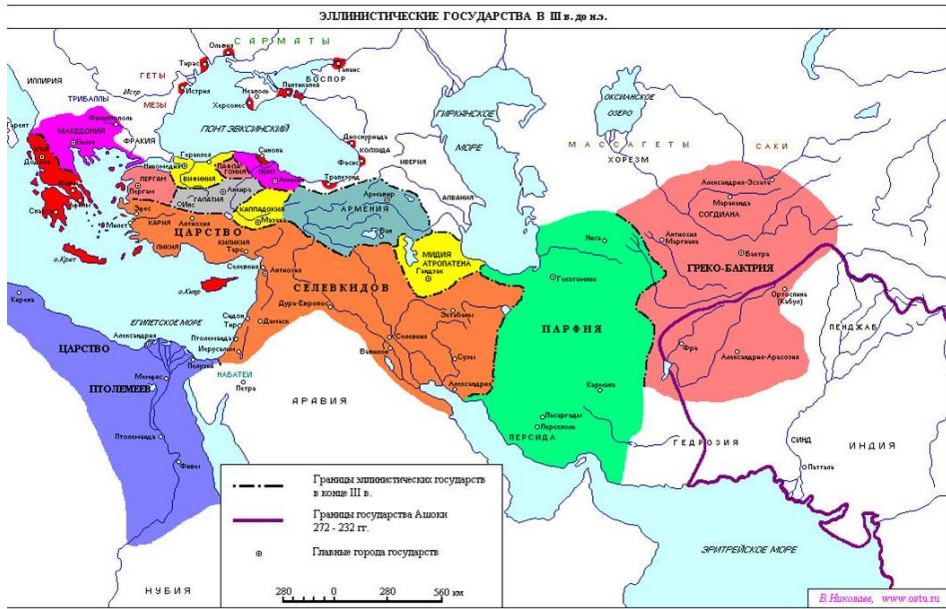
Римская эпоха

(кон. I в. до н.э. — V в. н.э.)
греко-римский «синтез»

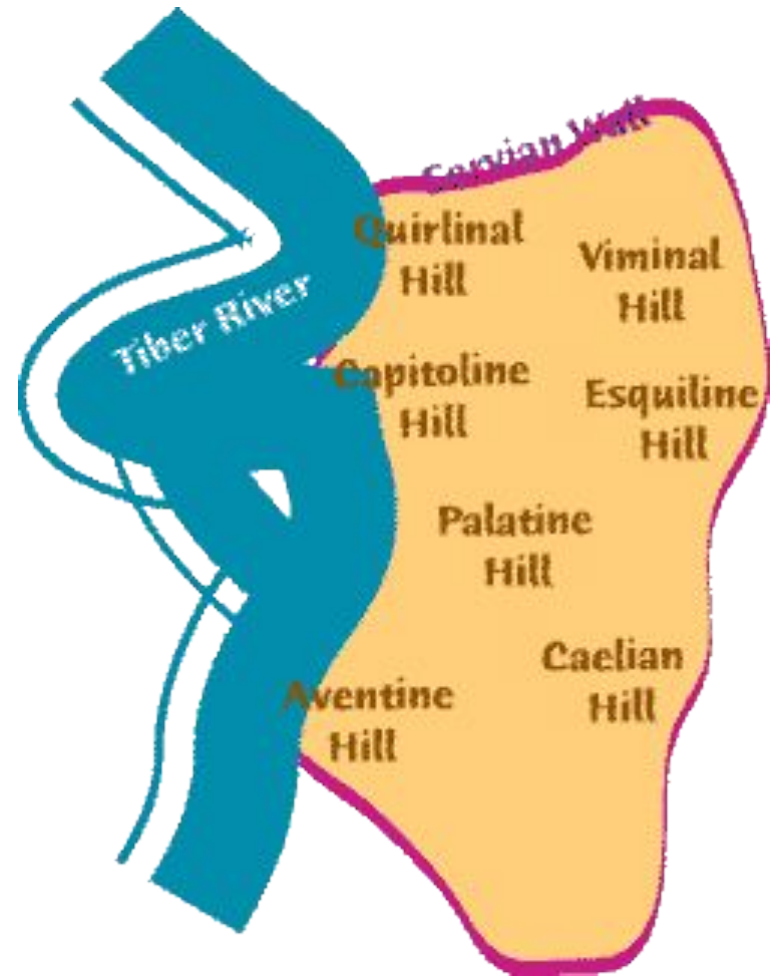
КЛАССИЧЕСКИЙ ПЕРИОД (V—IV вв.)



ЭЛЛИНИЗМ (IV—I вв.)



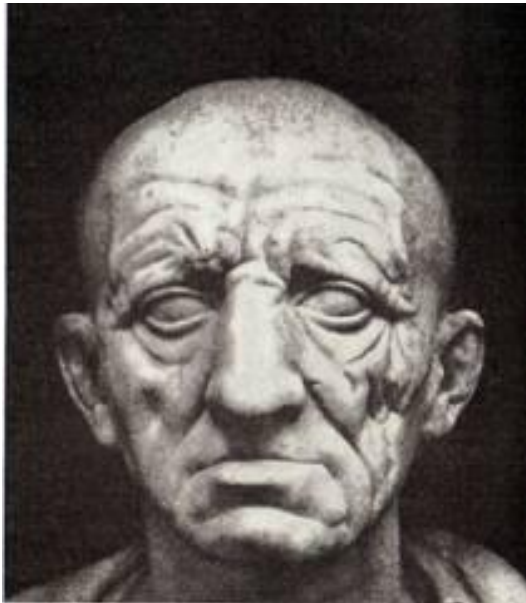
ДРЕВНИЙ РИМ



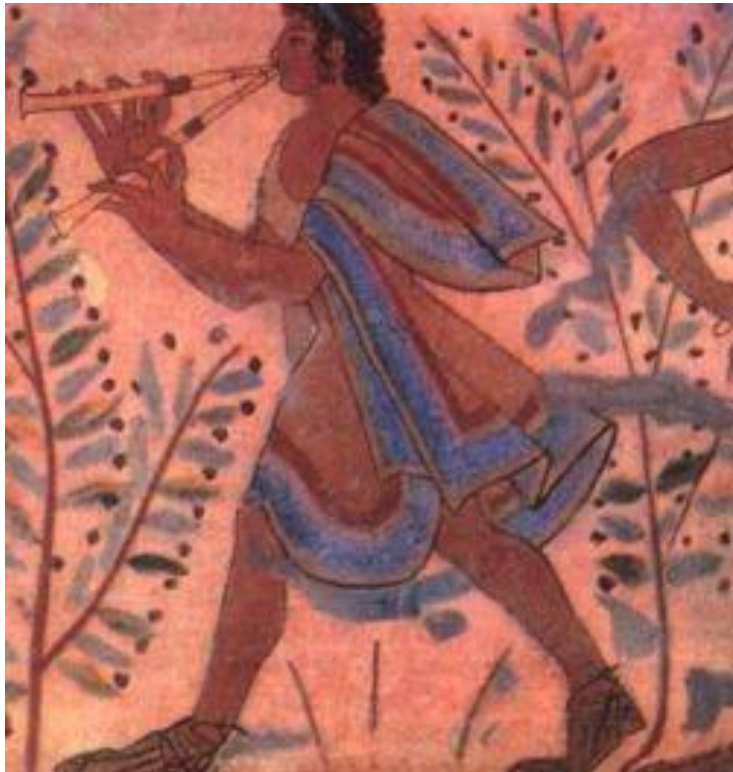
РАННИЙ РИМ



РИМСКИЙ ЭЛЕМЕНТ



РИМ и ЭТРУСКИ



ПИСЬМЕННОСТЬ РИМЛЯН И ЭТРУСКОВ

DIE QVO DEDUCTI SVNT IN FOR
 MANI VNIVERSI PRINCIPEM IVV
 ERVNT PLEBEI ROMANANAE V
 HS QVADRINGENOS EX BELLOR
 EX PATRIMONIO MEO HS QVADI
 FRUMENTATIONES FRUMENTO I
 QVADRINGENOS NVMMOS TEL
 IA NVNQVAM MINVS QVINQV

Архаический этрусский алфавит
(7-5 столетия до н.э.)

⌒	<	⌒	⌒	⌒	⊞	⊗	
a	g	e	v, f	dz	ch	th	i
⌒	⌒	⌒	⌒	⌒	⊞	⊞	⊞
k	l	m	n	p	sh	q	r
⌒	⌒	⊗	⊞	⌒	⊞	⊞	8
t	u	ks	ph	kh	f		

Новоэтрусский алфавит
(4-3 столетия до н.э.)

⌒	<	⌒	⌒	⌒	⊞	⊗	⊗	⊗	
a	g	e	v, f	dz	ch	th	i		
⌒	⌒	⌒	⌒	⌒	⌒	⌒	⌒	⌒	
k	l	m	n	p	sh				
⌒	⊞	⊞	⌒	⌒	⊞	⊞	⌒	8	
r	s	t	u	ph	kh	f			

РИМ И ВОЙНА







РИМ И ТЕХНИКА

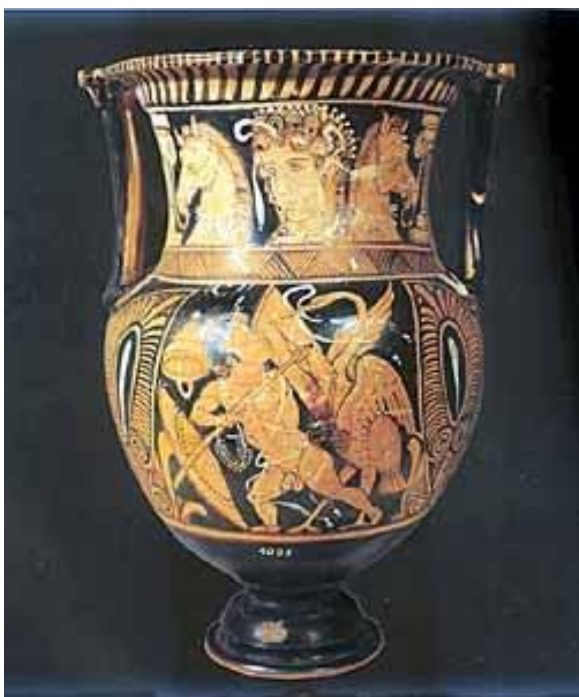


РИМСКИЕ РАЗВЛЕЧЕНИЯ





РИМ И ГРЕЦИЯ



РИМСКАЯ ИМПЕРИЯ



РИМ И ВОСТОК



ЧЕЛОВЕК В ДРЕВНЕМ РИМЕ

