

АНТРОПОЛОГИЧЕСКОЕ ИЗУЧЕНИЕ ОБРАЗОВ

{ Презентация ст-ки
I курса М9101
Меншиковой Полины

Визуальная антропология: Пространственное видение и методы изображения человека

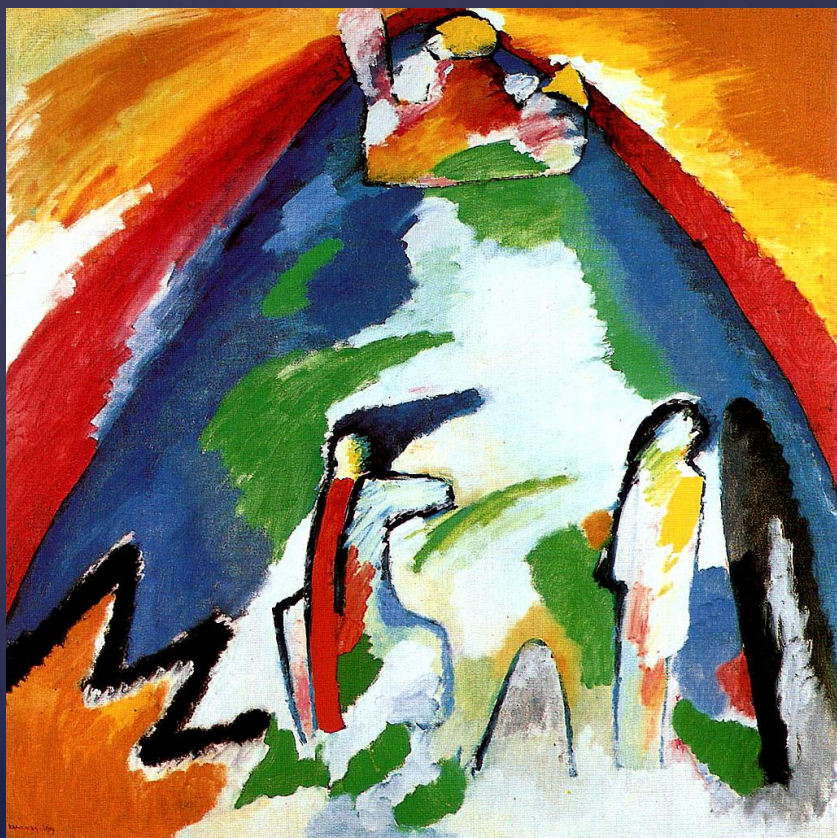
Визуальная антропология является устоявшейся международной дисциплиной с подчеркиваемым уклоном в исследование этно-визуальных особенностей фольклорной культуры, будь то деревня или город. Задача этно-визуальной антропологии заключается в понимании того, «как культура себя запечатляет и запечатляется извне». Такое понимание визуальной антропологии можно назвать, как современным этапом постфольклористики, возмещающим задачи прежнего изучения фольклора, так и ставящим новые проблемы именно визуальной, фотографической, будь то действительно фотография, видеофильм или короткометражный фильм, фиксации и анализа различных этнологических аспектов социума, религии, политики, культуры. Если отечественная практика визуальной антропологии основывается, как правило, на видеоанализе фольклорной и региональной тематики, то зарубежные антропологи работают и с собственно искусством и архитектурой.

{ Этнологический подход
? фиксируется среда
обитания человека

{ Пространственный
подход
? речь идет о
гаптическом
пространстве, т.е.
пространстве,
означенном
касаниями
человека

Визуальную антропологию интересуют не собственно факт изображения человека в искусстве и архитектуре, а выведение определенных сил и силовых полей, воздействующих на сложение истоков образа человека, и одновременно на ментальную деятельность древнего, средневекового и современного наблюдателя.

АНТРОПОЛОГИЧЕСКАЯ КРИВАЯ. ИКОНОГРАФИЯ АБСТРАКЦИОНИЗМА



Орнамент имеет прямое
касательство к
жизнедеятельности искусства, к
принципам изображения не
только человека, но и
окружающего его пространства.



- В персидской литературной поэтике существовал свод правил украшения поэтической речи (ilm al-badī'). Кроме актуальности свода этих правил для понимания поэтической речи, персидские поэтологи выводят особенности стихосложения в непоэтическое пространство. Поэтологи приравнивают фигуры поэтической речи украшению стен, пола и потолка жилого дома, т.е. одновременно орнаменту и строительному делу. Нельзя сказать, что фигуры поэтической речи вводятся в архитектурное пространство, нет, поэтологи подчеркивают наличие общего пространства для орнамента и архитектуры.
- Немаловажно помнить, что общее для поэзии, орнамента и архитектуры пространство обладает кривизной.

Поэзия как инструментовка сущего

{ Катафатический
принцип

? совокупность
теологических
принципов,
постулирующая
познание Бога через
понимание того,
чем, или вернее, кем
Он является.

{ Апофатический
принцип

? метод, заключающийся в
выражении сущности
Божественного путём
последовательного
отрицания всех
возможных его
определений как
несоизмеримых ему,
познании Бога через
понимание того, чем он
не является.

Методы визуализации