

Аракчеевские постройки



Цели и задачи на 2010/11 учебный год:

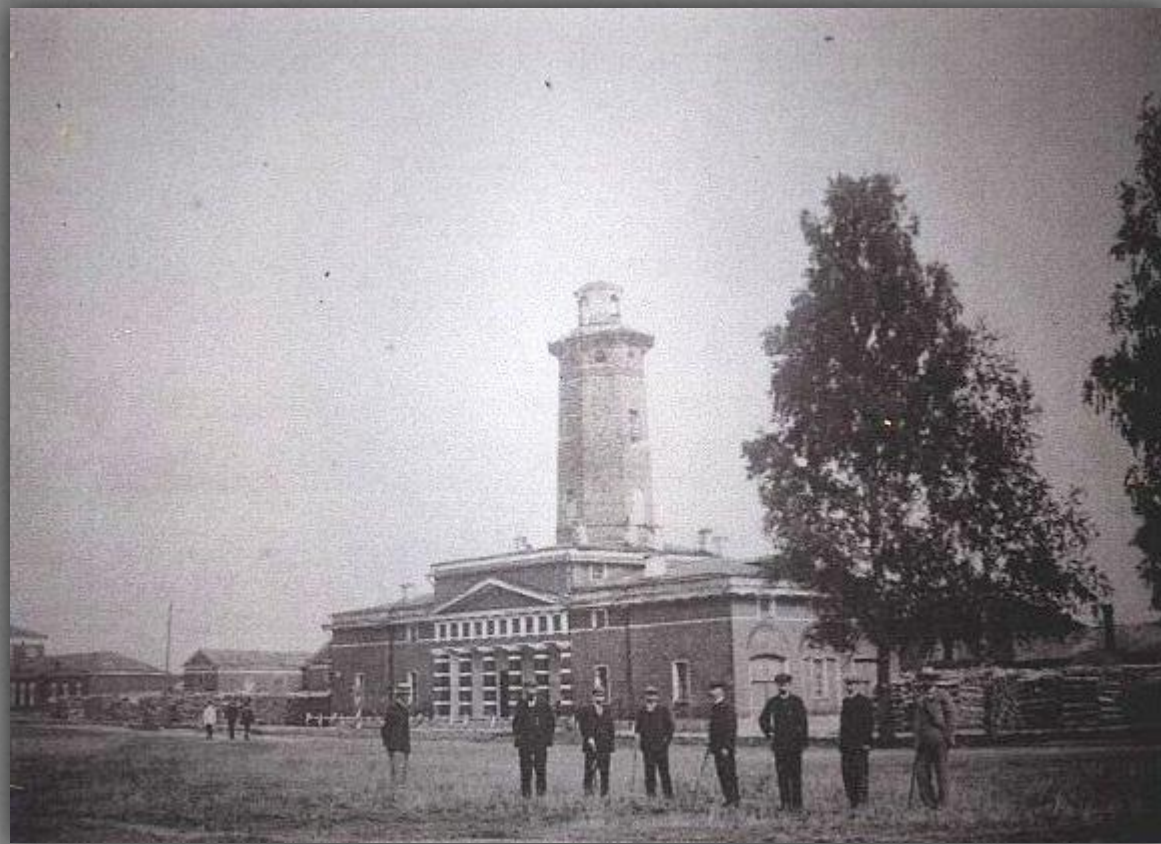
«Топонимика родного края»

- 1) Изучить исторический и биографический материал, связанный с графом Аракчеевым Алексеем Андреевичем.
- 2) Продемонстрировать наследие графа в нашем крае, объяснить названия Аракчеевских проектов, памятников.

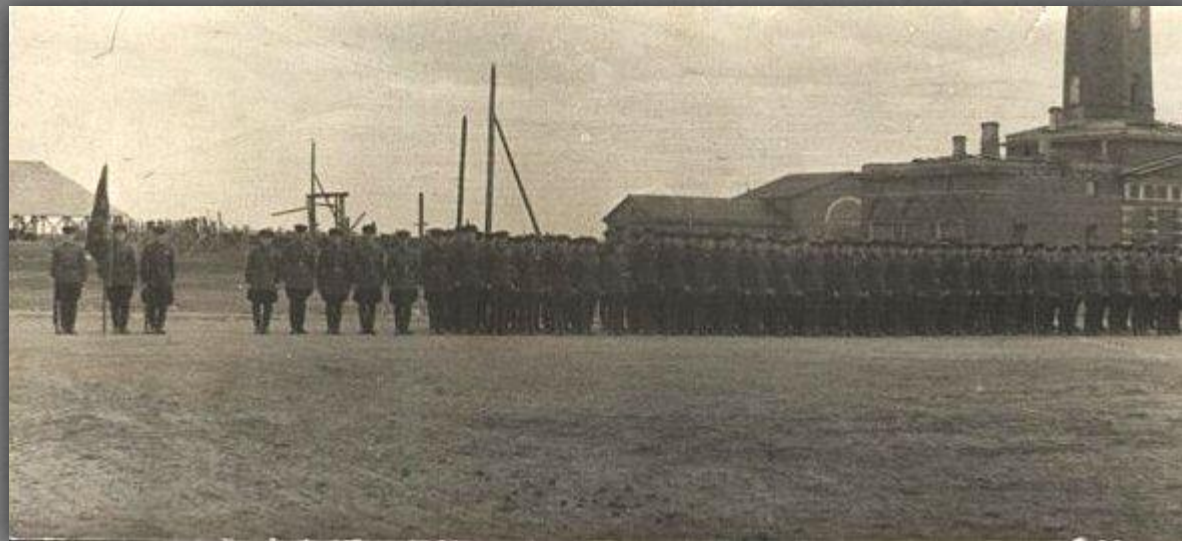
Граф Аракчеев Алексей Андреевич.
1769 – 1834гг



Плац



Построение на плацу



Казарма



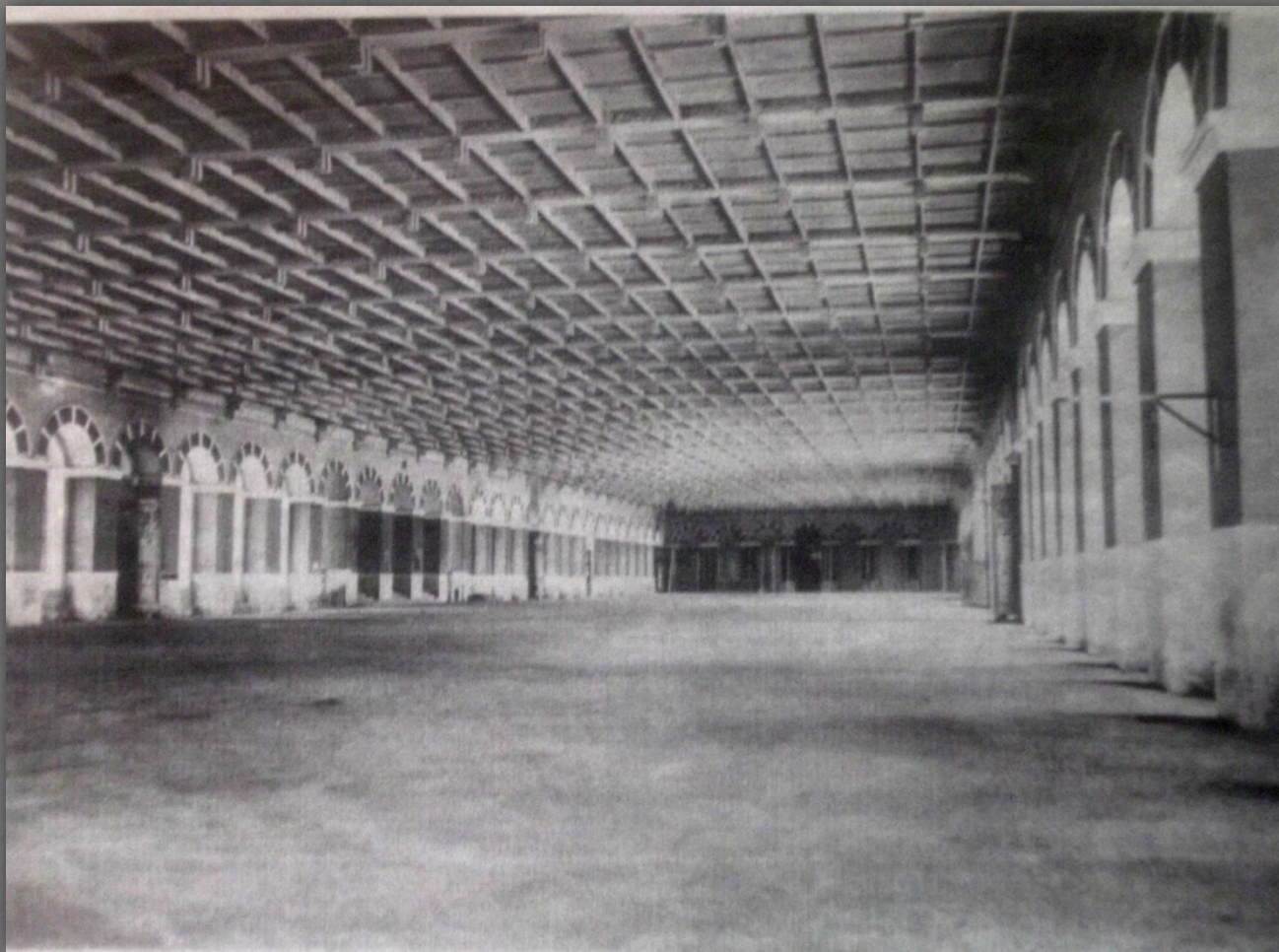
Казарма



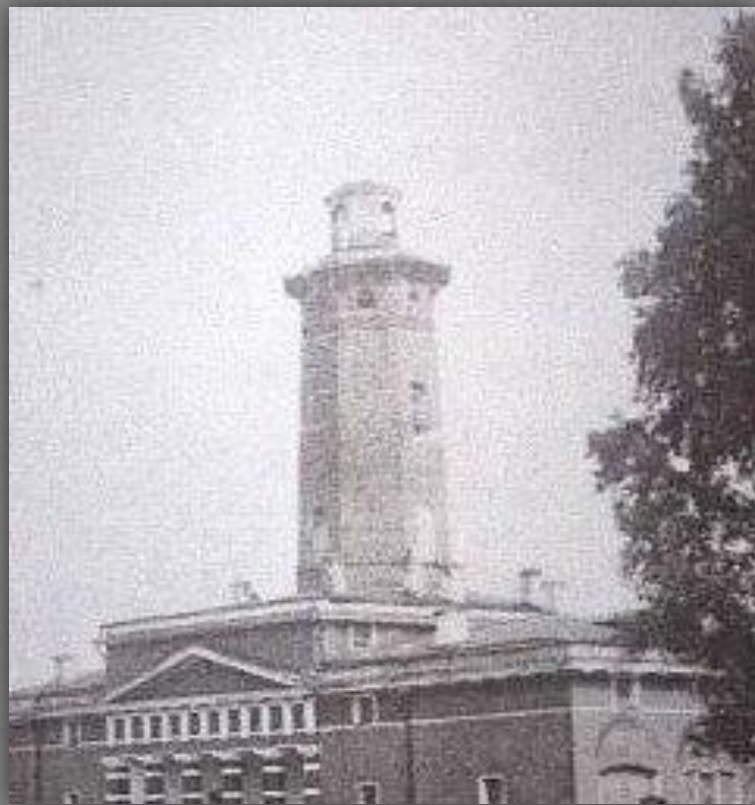
17 апреля 1824 года подписали чертежи первого здания Медведского военного городка. Здание штаба



Манеж . Внутри манежа была воздвигнута полковая церковь Петра и Павла



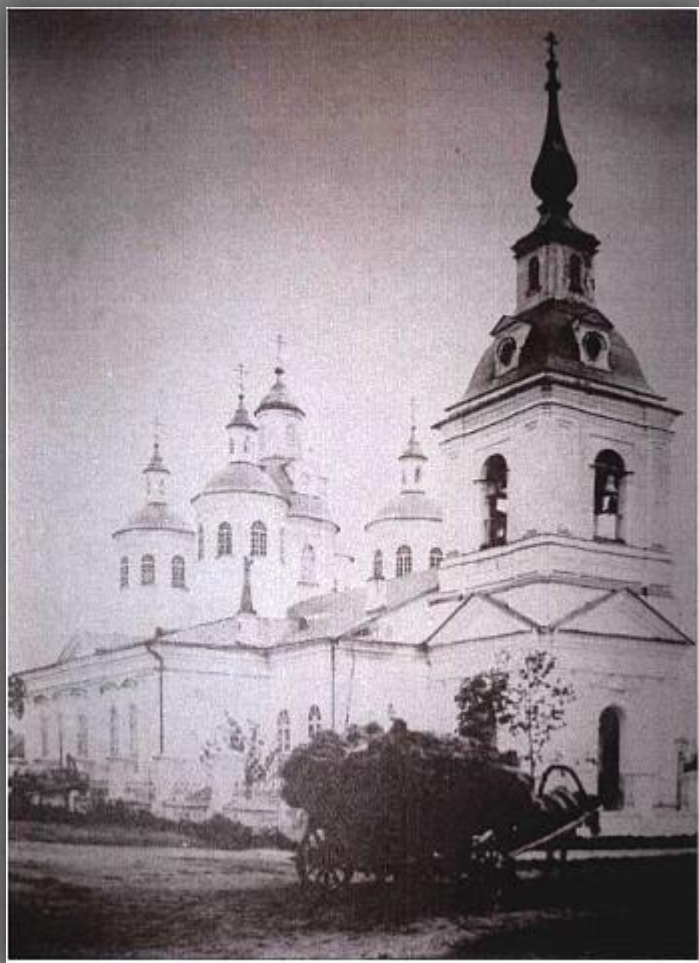
Водонапорная башня – это
бывшая гауптвахта



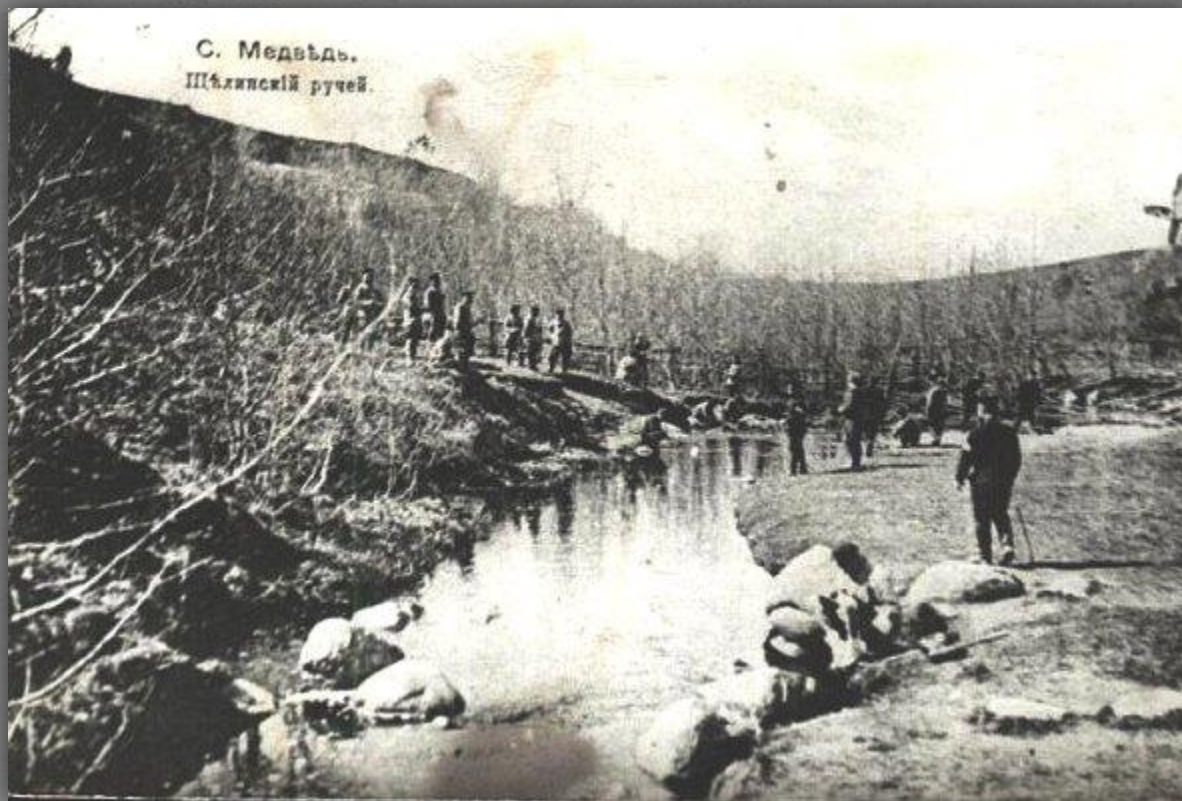
Для постройки этих зданий было
создано 3 кирпичных завода



Во времена Аракчеева был в с.Медведь возведен
Троицкий собор. Фундамент собора, сохранившийся до
наших дней, позволяет судить о его масштабах .



Интересна и характерна для этого времени история возникновения д. Щелино. Из 1 карабинерного полка было отобрано 12 солдат. После этого 6 пар перешли ручей и на зеленой горе между двух ручьев – щелей и была построена д. Щелино



Дом построенный по стандартам заданными Аракчеевым



Новгородский кадетский корпус, который позже был переведен в Нижний Новгород



Аракчеевская дорога



Могила генерала Старченкова. Начальник пахотных солдат



«Признательность подчиненных» (обратная сторона памятника)



Подполковник Иван Франкович Гутовской.
Служил карабинером в полку Барклая – де
Толли



Штабс Капитан Андрей Никитич Щебурин.
Служил карабинером князя Барклая – де –
Толли.



Вывод

- Трудной была жизнь в военных поселениях. С 1818 по 1834г. проектировал Аракчеев на нашей земле . Несмотря на особый характер графа, до нас дошло через 200 лет определенное историческое наследие: Прочные казармы, дороги, деревни, памятники, корпуса. Все делалось добротнo, прочно, основательно, поэтому фамилия Аракчеев будет жить в веках.