

**«История политических
репрессий и сопротивления
несвободе в СССР:
Архангельская область в годы
репрессий».**



*«Знать надо, чтобы помнить,
помнить, чтобы не забывать,
чтобы трагедий, подобных той,
что была на нашей земле более
полuveка назад не
повторялось...»*

(Р. Рождественский)

Цель урока

познакомиться со сложной и противоречивой судьбой страны XX века – с периодом политических репрессий на примере Архангельской области.

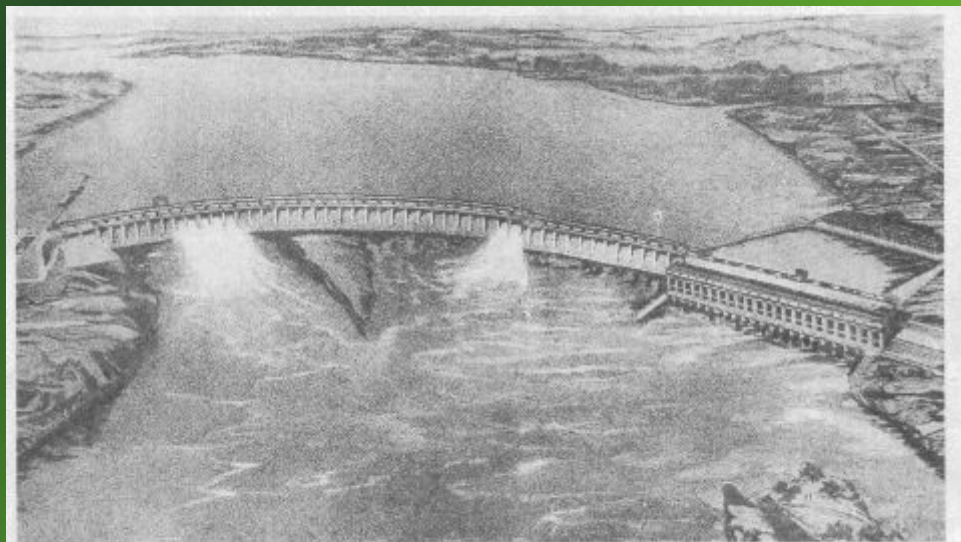
ИНДУСТРИАЛИЗАЦИЯ СТРАНЫ В 30-50 ГОДЫ



Днепрострой



В. В. Кузюков. Самолет АНТ-20 «Максима Горький». 1936 г.



Гидростанция



РЕПРЕССИИ

Репрессия – карательная мера, наказание, применяемые государственными органами.



К. Ф. Юю. Планета (фрагмент)



К. С. Петров. Смерть комиссара

УТИЛЬ КРАМРА

область к XX годовщине Октября

СЕВЕР СТАЛ ОБЛАСТЬЮ БОЛЬШОЙ ПРОМЫШЛЕННОСТИ

Под руководством Центрального Комитета ВКП(б) и новой партийной властью Советские предприятия Архангельской области за короткий срок совершили колоссальный успех в развитии промышленности. На территории области открыты добывающие и обрабатывающие предприятия. Архангельская область превратилась в промышленную область. Это новый индустриальный социалистический Север!

ПОБЕДА КОЛХОЗНОГО СТРОЯ

Смерть гнусным убийцам! Смерть изменникам!

ВОЛНА ГНЕВА И ВОЗМУЩЕНИЯ

ПРОЦЕСС ПО ДЕЛУ КОНТРЕВОЛЮЦИОННОЙ БАНДЫ ВРЕДИТЕЛЕЙ ИЗ ОБЛПОТРЕБХОЗЗА

11 ноября 27 ноября

ПРЕДЛОЖЕНИЕ ПО ДЕЛУ КОНТРЕВОЛЮЦИОННОЙ БАНДЫ ВРЕДИТЕЛЕЙ ИЗ ОБЛПОТРЕБХОЗЗА

Смерть гнусным убийцам! Смерть изменникам!

ВОЛНА ГНЕВА И ВОЗМУЩЕНИЯ

ПРОЦЕСС ПО ДЕЛУ КОНТРЕВОЛЮЦИОННОЙ БАНДЫ ВРЕДИТЕЛЕЙ ИЗ ОБЛПОТРЕБХОЗЗА

Типичные заголовки газет в 1937 году.



Плакат художника В. Дени. 1930—1931 гг.

КОЛЛИЧЕСТВО РЕПРЕССИРОВАННЫХ.

ОФИЦИАЛЬНЫЕ ДАННЫЕ

1930-1953 годы

3778234 -

осужденных
приговора

786098

смертных
приговора

НЕОФИЦИАЛЬНЫЕ ДАННЫЕ

1930-1941 годы

Репрессировано

20 000 000





В.Ф. Дементьев



А.Ф. Никаноров

СОЮЗ СОВЕТСКИХ СОЦИАЛИСТИЧЕСКИХ РЕСПУБЛИК



УСЛОВНЫЕ
ОБОЗНАЧЕНИЯ

СОЛОВЕЦКИЕ ОСТРОВА

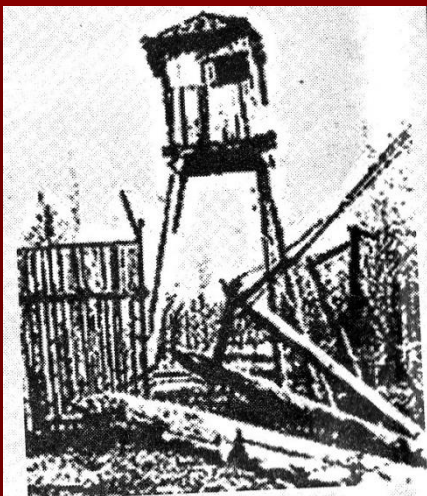


Соловецкий архипелаг



- "Острова спасения ..."
- "Осударева крестовость..."
- "Крестьянская царство..."
- "Фабрика людей..."
- "Адстрой..."
- "Запретная зона..."
- "Святая земля..."

Ягринлаг



Лагерь Ягринлаг



Памятник
невинным
жертвам
Ягринлага



Поселок спецпереселенцев



1930 год
Котласский район

Кладбище
спецпереселенцев
в деревне
Макариха





река Чуплега





Боева Любовь Сергеевна



Кадниковы



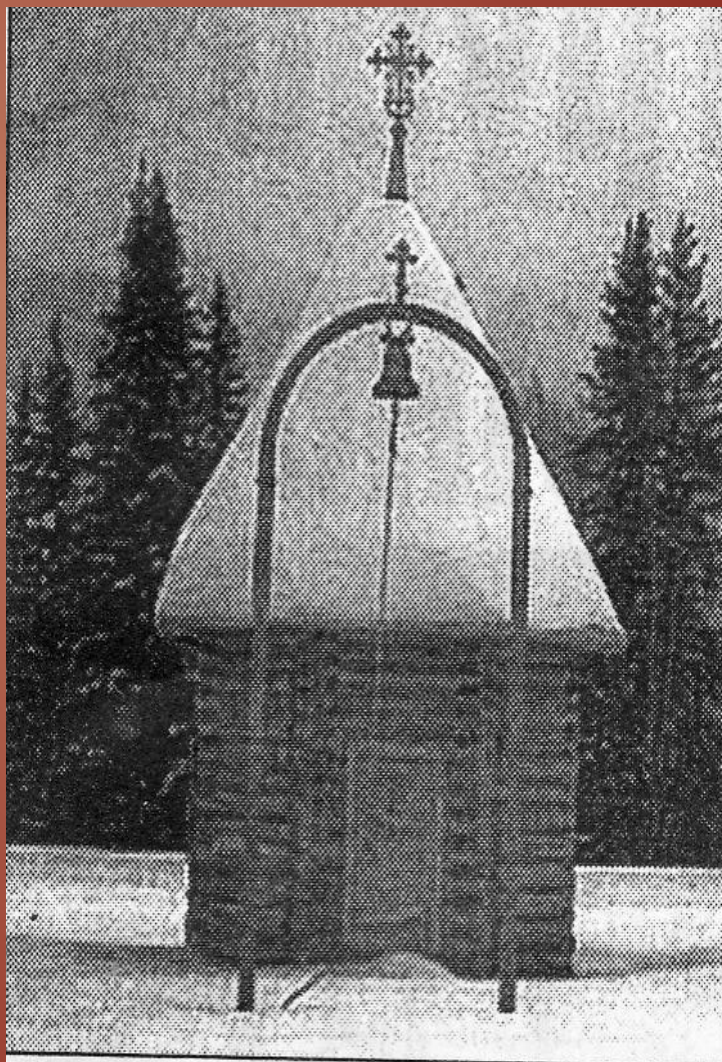
1895-1976

Антонина Сергеевна

1907-1983



**Кадниковы
Антонина Сергеевна и Сергей
Васильевич
и их дети и внуки**

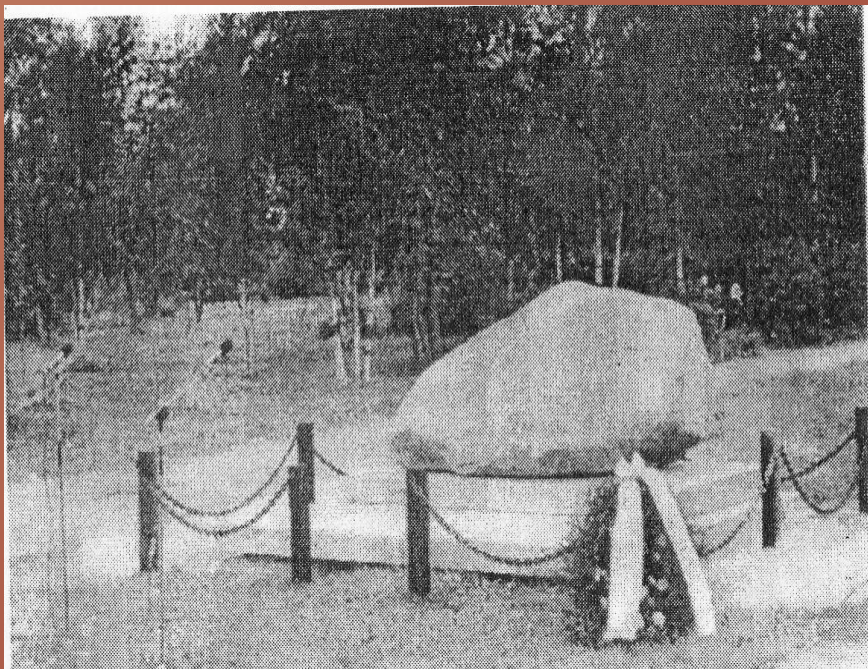


Памятник жертвам репрессий в Верхней Тойме



Памятный крест жертвам политических репрессий. Установлен в д.Лявля Приморского района Архангельской области в 1997 г. Фото В.В.Зыкина.

Памятный крест жертвам политических репрессий в д. Лявля



**Памятник жертвам политических репрессий в
Архангельске**

