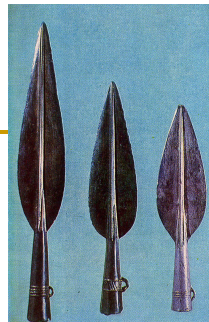

Археологическая периодизация и хронология

Система «трех веков» Кристиана Томсена

1836 г.



Каменный век



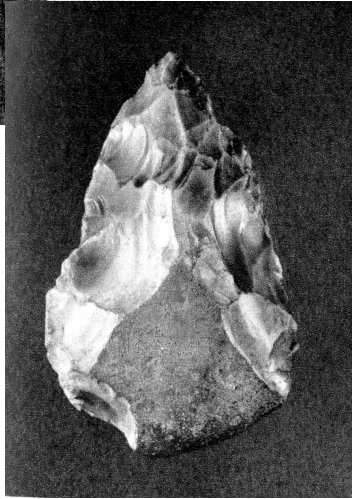
Бронзовый век



Железный век



открытия Буше де Перта
во Франции (1840-1850-е гг.)

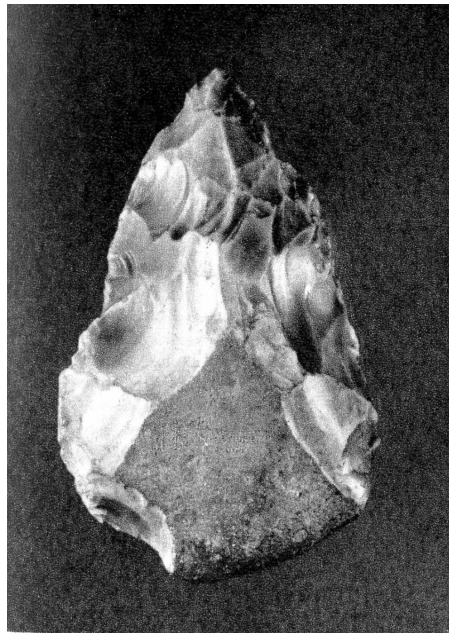


Раскопки свайных поселений на
Цюрихском озере (1850-60-е гг.)

Джон Леббок (лорд Эвбюри) 1865 г.



Палеолит
(раннекаменный век)



Неолит
(новокаменный век)



Каменный век

ПАЛЕОЛИТ

Ранний

Средний (мустье)

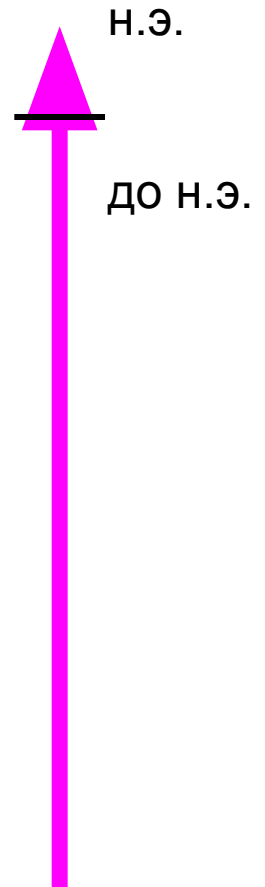
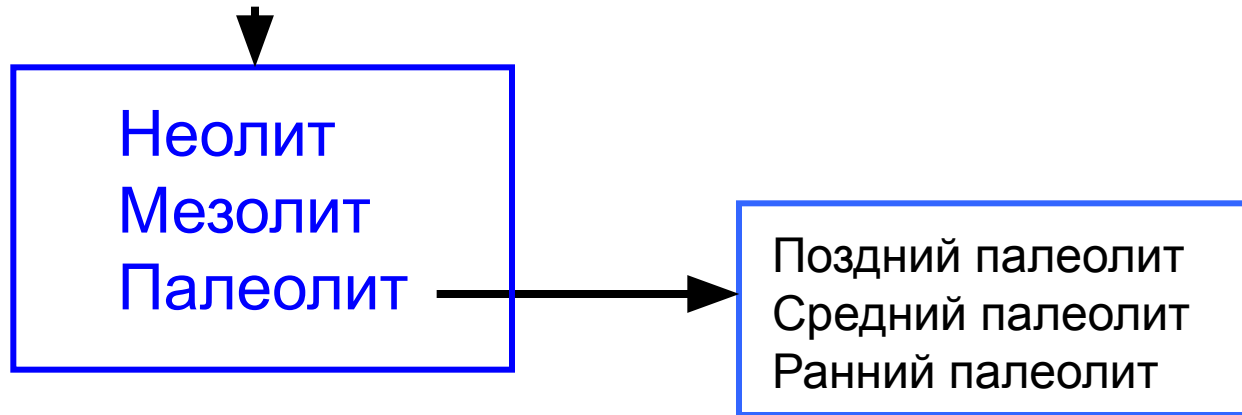
Поздний

МЕЗОЛИТ

НЕОЛИТ

Археологическая периодизация

- Ранний железный век
- **Бронзовый век**
- Медно-каменный век (энеолит)
- **Каменный век**



-
- Первичный → ■ Палеозой
 - Вторичный → ■ Мезозой
 - Третичный → ■ Кайнозой
 - Четвертичный → ■ Кайнозой
- Четвертичный период: Квартер = Антропоген
↓
-

Четвертичный период (Q)

Эоплейстоцен ---- Плейстоцен ---- Голоцен

3,4 млн.лет

700 тыс.лет

10, 3 тыс. лет

2,8 млн. лет

|

|

1,7 млн. лет

Археологическая геохронология и периодизация

Подразделения четвертичного периода	Ледниковый период (<i>меж-ледниковья</i>)	Абсолютный возраст (с 4 тыс. лет)	Эпохи и периоды	
			Эпоха палеометалла	Энеолит, бронзовый, железный века
Голоцен		10,3-4		Мезолит, неолит
Плейстоцен	Вюрм	80-10,3	Эпоха каменного века	Палеолит
	<i>Рисс-вюрм</i>	130-80		
	Рисс	270-130		
	<i>Миндель-рисс</i>	390-270		
	Миндель	500-390		
	<i>Гюнц-миндель</i>	750-500		
Эоплейстоцен	Гюнц	900-750		
	<i>Дунай-гюнц</i>	1300-900		
	Дунай	1800-1300		
	<i>Бибер-Дунай</i>			