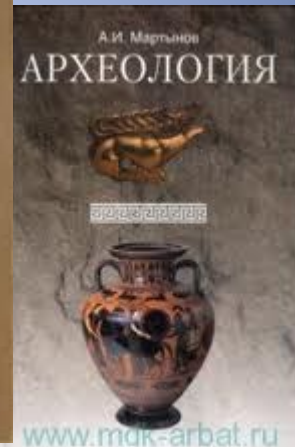
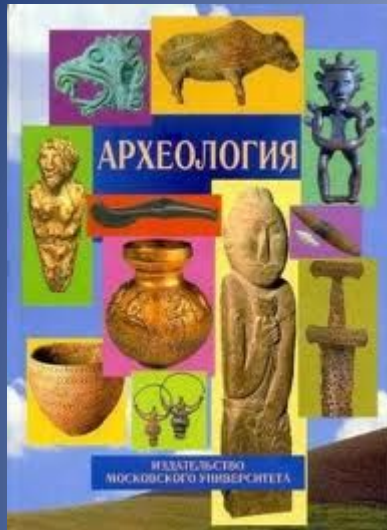




АРХЕОЛОГИЯ

СПЕЦИФИКА АРХЕОЛОГИЧЕСКОЙ
НАУКИ. ПРЕДМЕТ И ОБЪЕКТ
ИССЛЕДОВАНИЙ. ОСНОВНЫЕ
ТЕРМИНЫ. МЕТОДЫ
АРХЕОЛОГИЧЕСКОГО
ИССЛЕДОВАНИЯ

УЧЕБНИКИ И УЧЕБНЫЕ ПОСОБИЯ

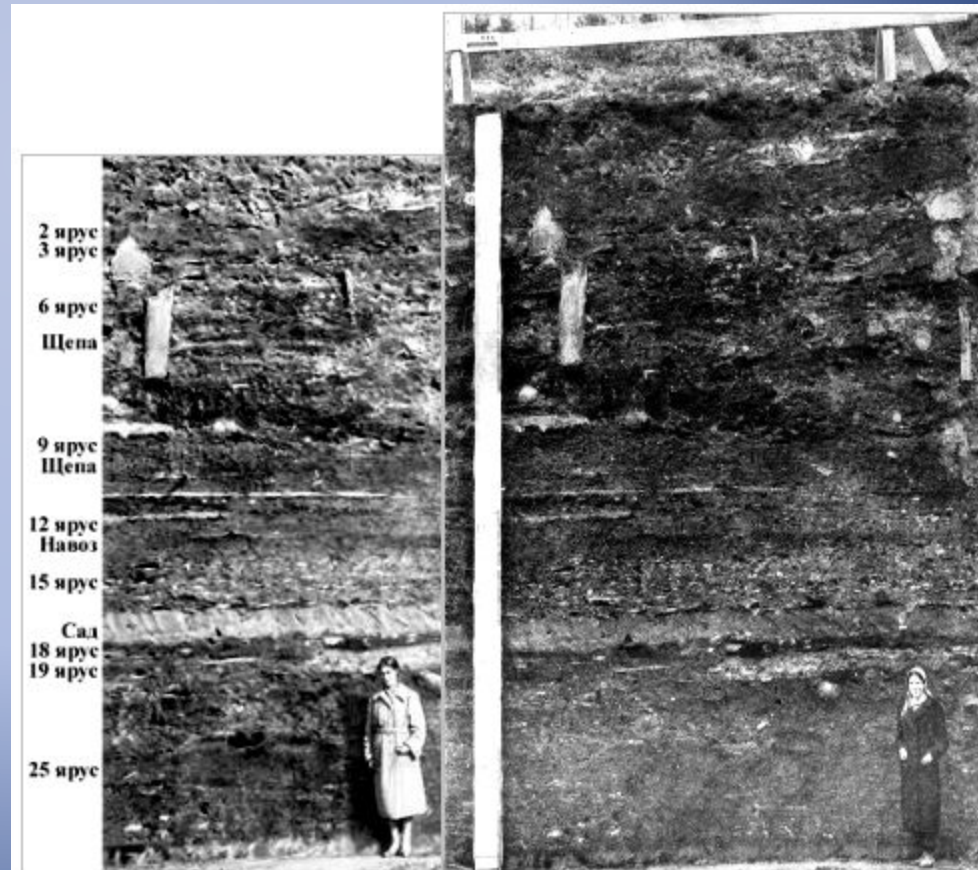


Археология

- – область исторической науки, изучающая прошлое в рамках существования рода **Homo** по археологическим объектам. Круг археологических объектов широк. Это, прежде всего, свидетельства жизни и деятельности человека или представителей животного и растительного мира, непосредственно с ним связанных, запечатленные в геологических отложениях и почве. Такие свидетельства могут быть представлены каменной индустрией, керамикой, архитектурными сооружениями, следами сельскохозяйственной деятельности, погребениями и пр., находящимися в почве, грунте, различных отложениях.

Культурный слой

- Любые отложения грунта, содержащие свидетельства жизни и деятельности человека будут называться культурным слоем



Стратиграфия – описание последовательностей слоев,

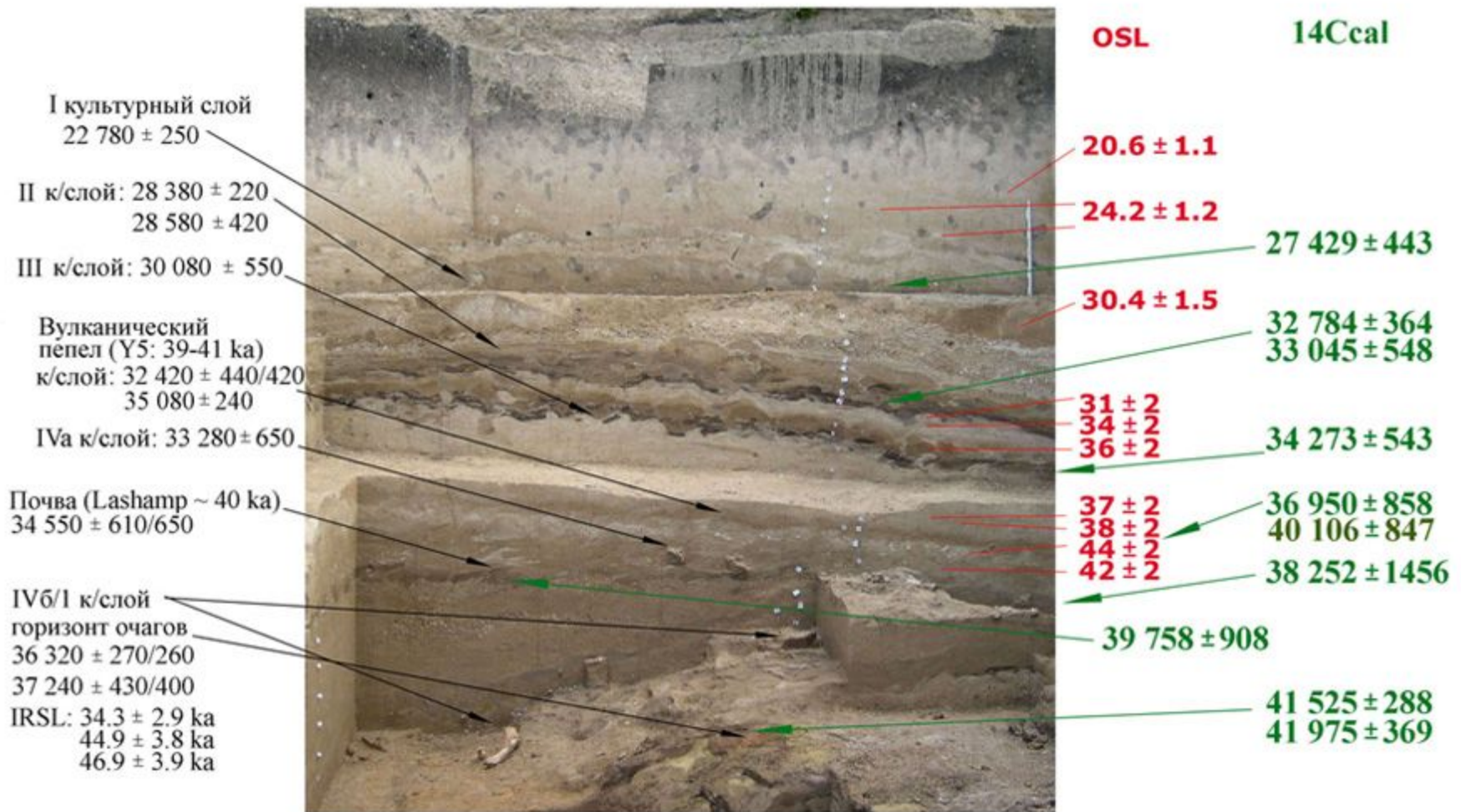
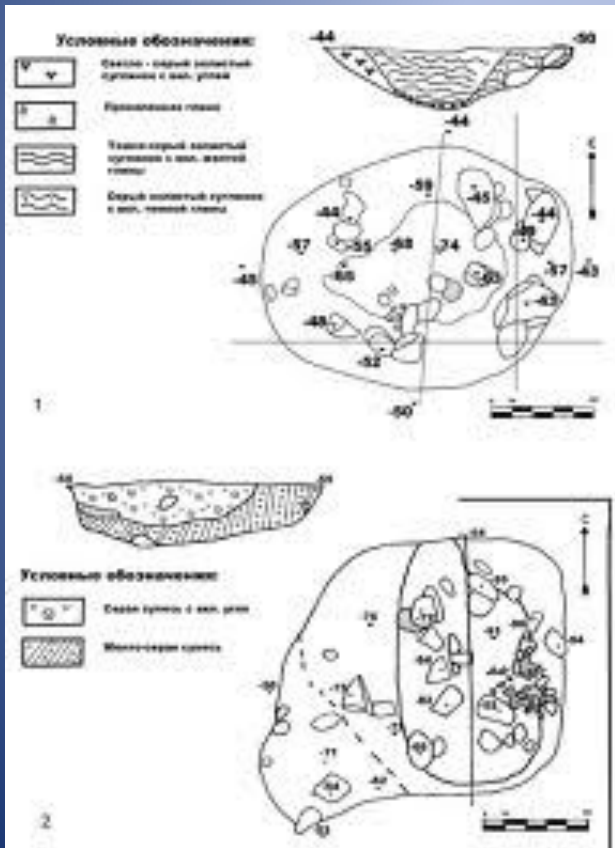
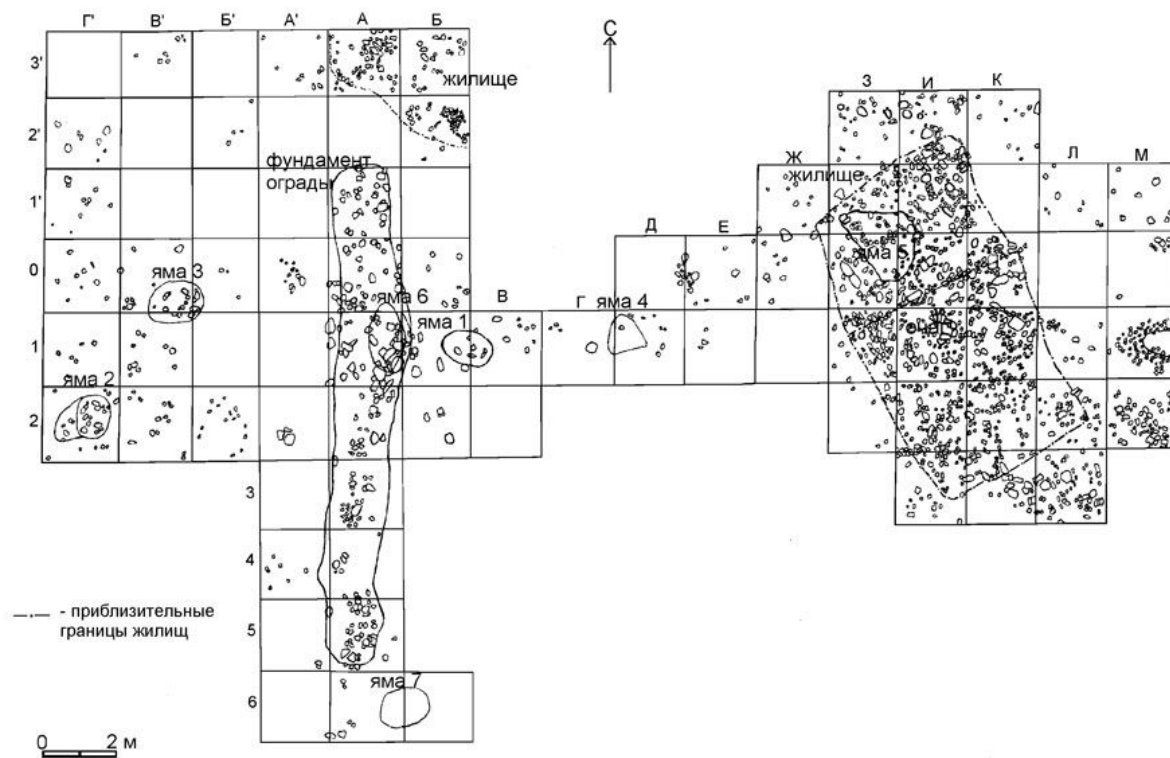


Рис. 8. Костенки 14 (Маркина гора). Южная стенка раскопа 2004 г. Справа - положение культурных слоев; радиоуглеродные и IRSL даты; слева (красным) - OSL даты и (зеленым) - калиброванные по CalPal07 радиоуглеродные даты.



Планиграфия - изображение археологических объектов на плоскости



Археологический памятник

- Поселения (стоянки, селища и городища)
- Погребения (грунтовые, курганные и пр.)
- Следы культовой и производственной деятельности.

ПАЛЕОЛИТИЧЕСКАЯ СТОЯНКА



СЕЛИЩЕ - ГОРОДИЩЕ



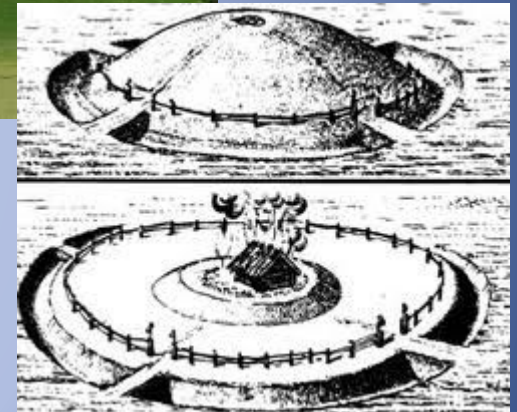
Останки раскопки фригийского селения, представляющие архитектурно-бытовые сооружения из траверса Митанского района. 1997 г.



ГРУНТОВЫЕ МОГИЛЬНИКИ (НЕКРОПОЛИ)



КУРГАНЫ



АРХЕОЛОГИЧЕСКАЯ КУЛЬТУРА

- Археологическая культура – совокупность археологических памятников, объединенных территорией, временем существования, единством материальной культуры.



Культурно-историческая общность



Этапы архелогического исследования

- Разведка
- Раскопки
- Лабораторные исследования
- Создание музейной коллекции или музеефикация самого объекта.

АРХЕОЛОГИЧЕСКАЯ РАЗВЕДКА

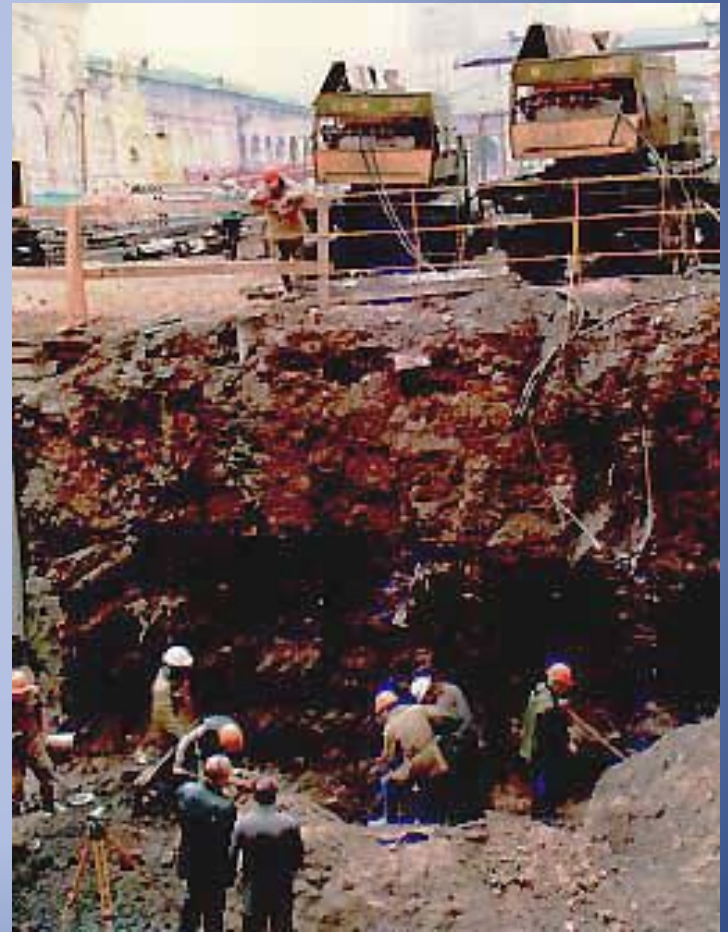
- Визуальное обследование
- Сбор информации у местного населения
- Сбор подъемного материала
- Получение изображений местности
- Определение границ памятника



РАСКОПКИ

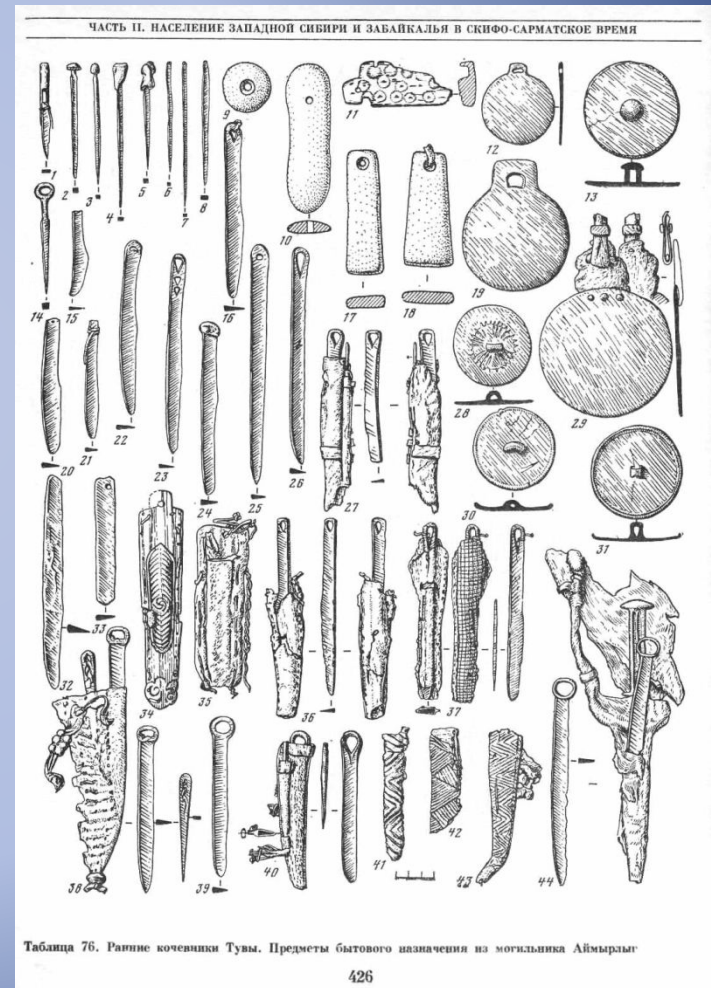


ОХРАННЫЕ РАСКОПКИ



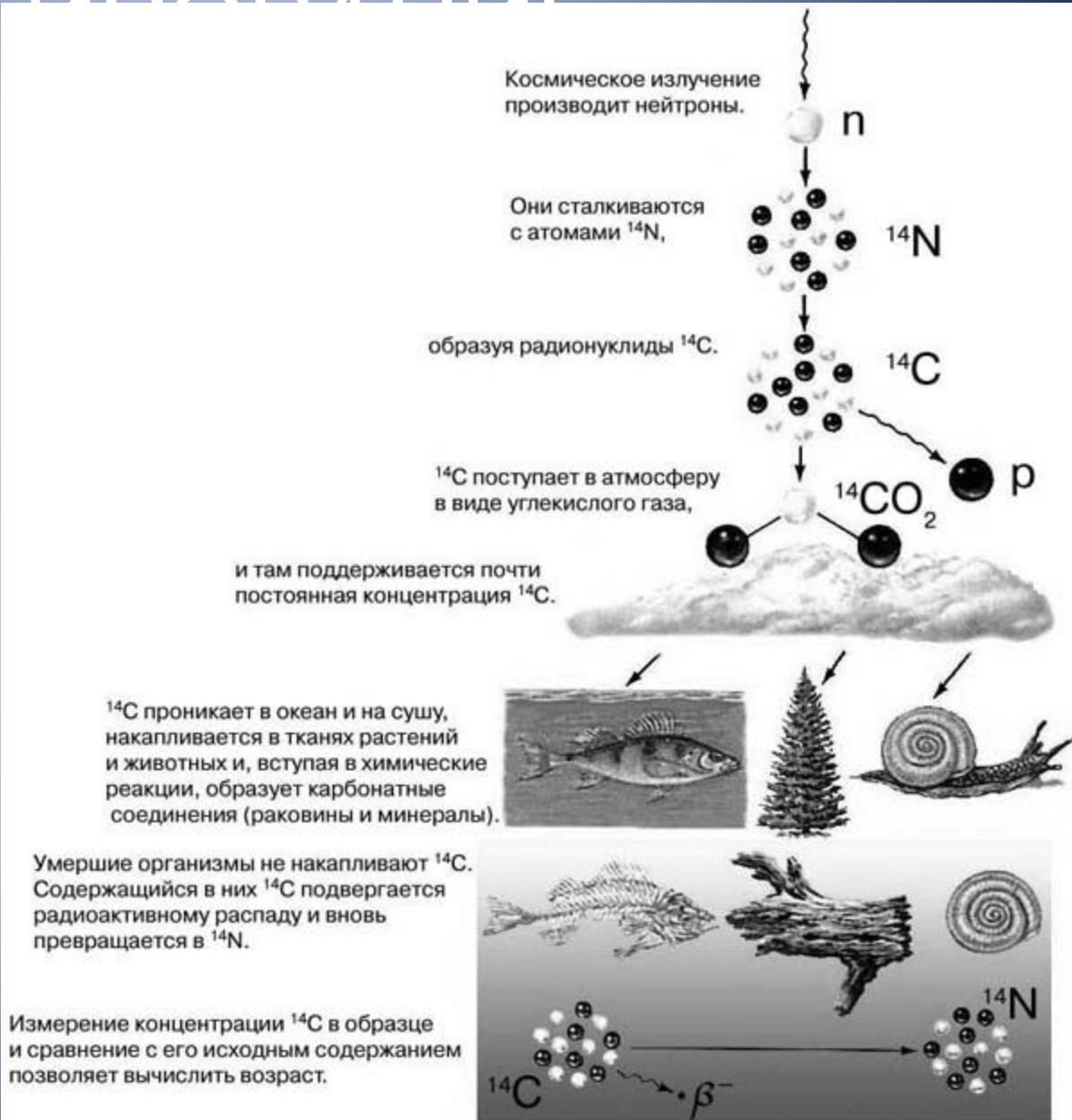
Лабораторные исследования археологических материалов

- Сравнительно-типологический метод. Метод состоит в выделении и исследовании **типов** вещей. Под термином «тип» подразумевают предметы (вещи) сходные по функциональному назначению, материалу изготовления, основным морфологическим параметрам, основным характеристикам декора. Сравнительно-типологический метод позволяет проводить широкие сопоставления культурных традиций во времени и пространстве, наблюдать динамику культурной преемственности и появление новых технологических традиций. На основании метода возможно строить относительную хронологию памятников, происходящих из различных регионов и т.д. До сих пор сравнительно-типологический метод остается ведущим методом любого археологического исследования.



АБСОЛЮТНОЕ ДАТИРОВАНИЕ

- Радиоуглеродный метод.
- В мертвых органических тканях происходят внутренние изменения, включая и распад атомов радиоуглерода. В ходе этого процесса за 5730 лет половина исходного числа нуклидов ^{14}C превращаются в атомы ^{14}N



Ускорительное датирование



АБСОЛЮТНОЕ ДАТИРОВАНИЕ

- Калий-аргоновый метод применим к памятникам гораздо более глубокой древности. Здесь в основу метода положен закон постепенного перехода изотопов калия ^{40}K в изотопы аргона ^{40}Ar . В изверженных вулканических породах, во время их формирования изотопы аргона отсутствуют. Период полураспада ^{40}K составляет 1,3 млн. лет. Таким образом, метод позволяет датировать возраст вулканических слоев. В том случае, если культурные слои находятся под или над вулканическими отложениями, можно судить о возрасте «до этого времени» или «после этого времени». К-Ar методом датируют памятники раннего палеолита, возраст которых исчисляется много сотнями тысяч лет.

АБСОЛЮТНОЕ ДАТИРОВАНИЕ

- **Дендрохронология**
- Ирландия — 7300 лет,
Западная Европа (по дубу) — свыше 7 тыс. лет,
Центральная Европа (по дубу) — свыше 8 тыс. лет,
Центральная Европа (по сосне) — свыше 11 тыс. лет,
Юго-Запад США (по сосне) — 8700 лет,
Район Великого Новгорода — 1200 лет



РЕСТАВРАЦИЯ АРХЕОЛОГИЧЕСКИХ НАХОДОК



АРХЕОЛОГИЯ - КОМПЛЕКС НАУК

- Изучение древней среды обитания человека
- Изучение окружающей флоры и фауны
- Изучение скелетных и пр. материалов

ВНИМАНИЕ !!!

- «метод астрономического датирования — записей астрономического характера, которые имеются в старых летописях. Согласно ему, все доступные нам старые описания лунных затмений со Средних веков до античности попадают в эпоху с X-XI века до XVIII, а некоторые даже до XIX века нашей эры. Занимается Фоменко и датировкой гороскопов. Во многих старинных рукописных источниках даются описания звездного неба во время известных событий. Гороскопы — изображения положения планет по созвездиям зодиака — находят и нарисованными на стенах, выбитыми на камнях, барельефах, даже вышитыми на тканях, в коврах»



АРХЕОБОТАНИКА



АРХЕОЗООЛОГИЯ



ПАЛЕОАНТРОПОЛОГИЯ



Вопросы

- *Что такое культурный слой*
- *Каковы основные категории памятников археологии?*
- *Каков смысл терминов «стратиграфия» и «планиграфия»*
- *Что такое относительная и абсолютная хронология?*
- *Каковы методы абсолютного датирования?*

Задания

- *Проведите типология некоторых наиболее известных археологических памятников.*
- *Составите таблицу, сопоставляющую возможности различных методов абсолютного датирования.*