

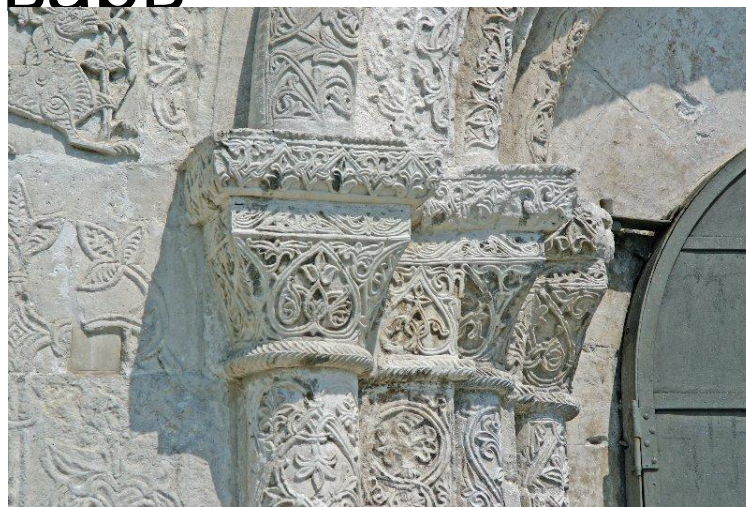
Архитектура северо и юго-западных княжеств



Выполнили: студенты группы АРХБ 11П2
Буратынская А.С; Дубина Я.А; Черткова
О.В

Словарь

1. **Архивольт** (итал. archivolt, лат. arcus volutus — «обрамляющая дуга») — оформление арочного проёма, выделяющее дугу арки из плоскости стены.



2. **Апсида** (лат. absis) — выступ здания, полукруглый, гранёный или прямоугольный в плане, перекрытый полукуполом или сомкнутым полусводом.



3. **Вежа** - отдельно стоящая наблюдательная башня на Руси IX-XIII вв.



4. **Витра́ж** (фр. *vitre* — оконное стекло, от лат. *vitrum* — стекло) — произведение декоративного искусства изобразительного или орнаментального характера из цветного стекла, рассчитанное на сквозное освещение и предназначенное для заполнения проёма, чаще всего оконного, в каком-либо архитектурном сооружении.



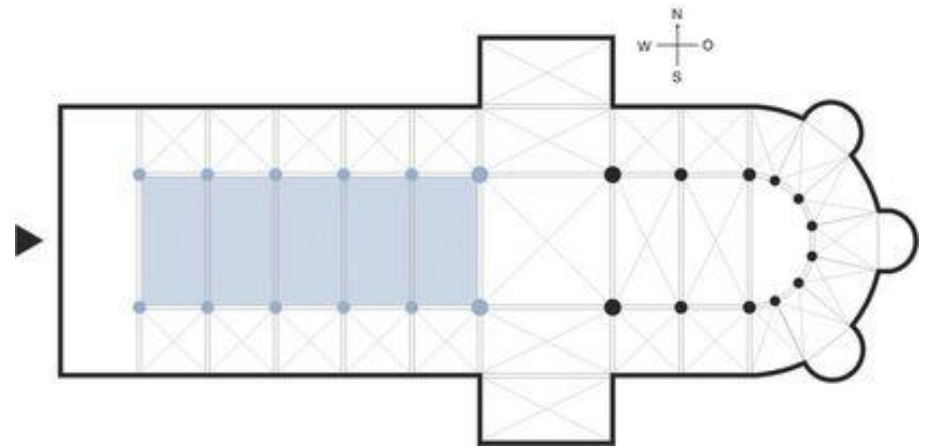
5. **Детинец** — одно из названий внутренней городской крепости, например Новгородский детинец и Киевский детинец, близко по значению к слову кремль.



6. **Лопатка (лізена)** — вертикальный плоский выступ стены, не имеющий базы и капители, в отличие от пилястры. Лопатка является как декоративным элементом (служащим для вертикального членения плоскости стены), так и конструктивным элементом (служащим для усиления стены).



7. **Неф**—(фр. nef, от лат. navis — корабль) — вытянутое помещение, часть интерьера (обычно в зданиях типа базилики), ограниченное с одной или с обеих продольных сторон рядом колонн или столбов, отделяющих его от соседних нефов.



8. **Портал** (лат. porta — ворота) — главный вход большого архитектурного сооружения, обычно имеющий масштабное архитектурное обрамление с богатой орнаментацией. Понятие также применяется для обозначения «П»-образной рамы камина.



9. **Тимпан в архитектуре** — внутреннее поле фронтона, щипца, закомары. Может быть треугольной полукруглой и др. формы. Чаще всего оформляется скульптурным, живописным или мозаичным изображением какого-либо религиозного (или иного) сюжета.



10. **Фриз (фр. frise)** — декоративная композиция в виде горизонтальной полосы или ленты, увенчивающей или обрамляющей ту или иную часть архитектурного сооружения.



11. **Хо́ры** (греч. **χορός** — хор, древнерусское наименование — **полáти**) — в архитектуре верхняя открытая галерея или балкон внутри церкви (обычно на уровне второго этажа), в парадном зале и т. п. В западноевропейских храмах на хорах обычно размещаются музыканты, певчие, орган. В православных церквях на балконе внутри храма, если он есть, располагается клирос.

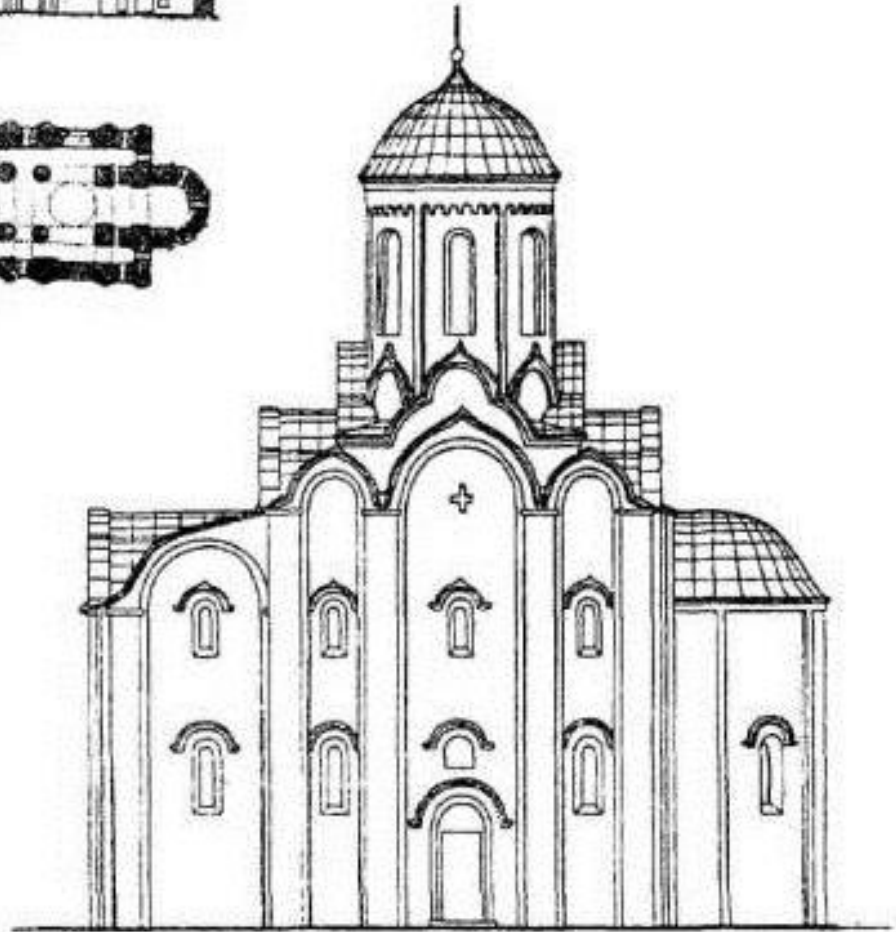
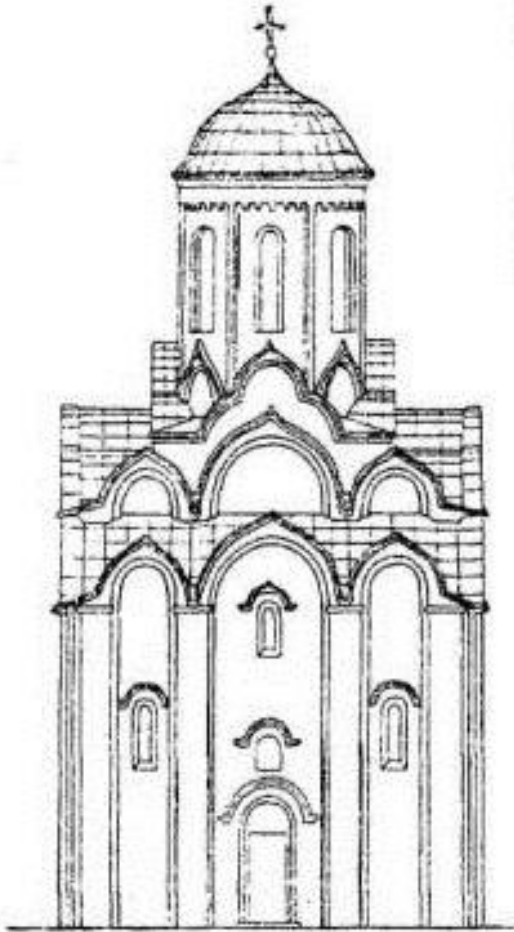
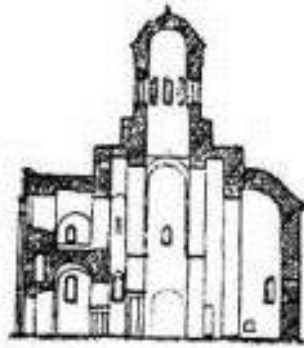


Борисоглебская церковь

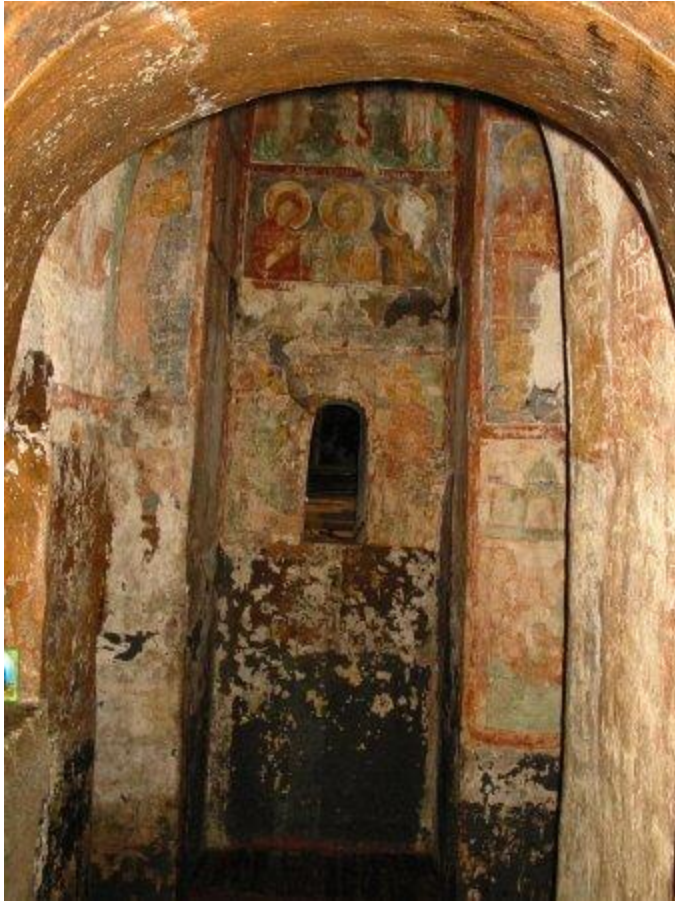


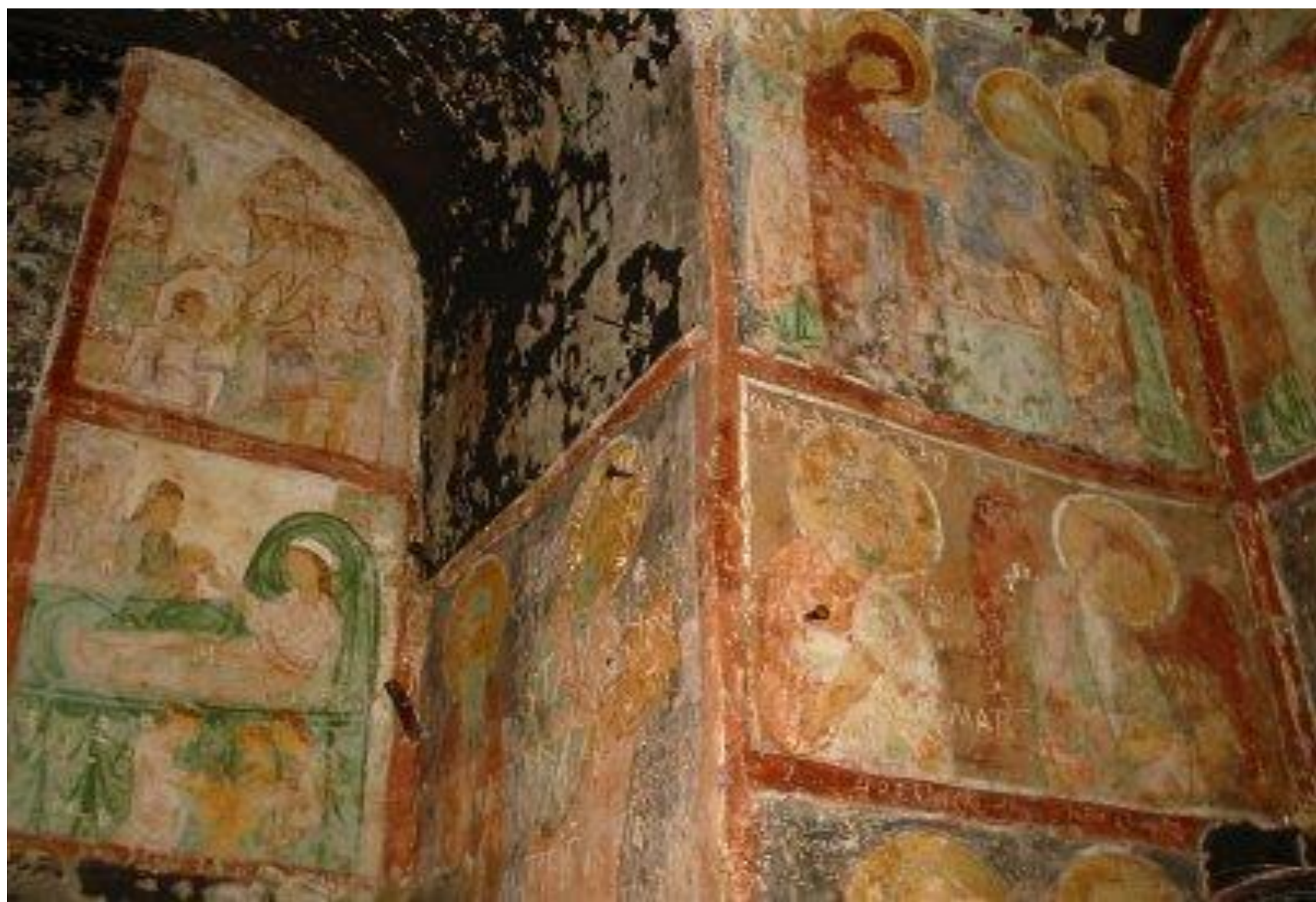
Собор Спасо-Евфросиньевского монастыря





Фрески Спасо-Евфросиньевского монастыря



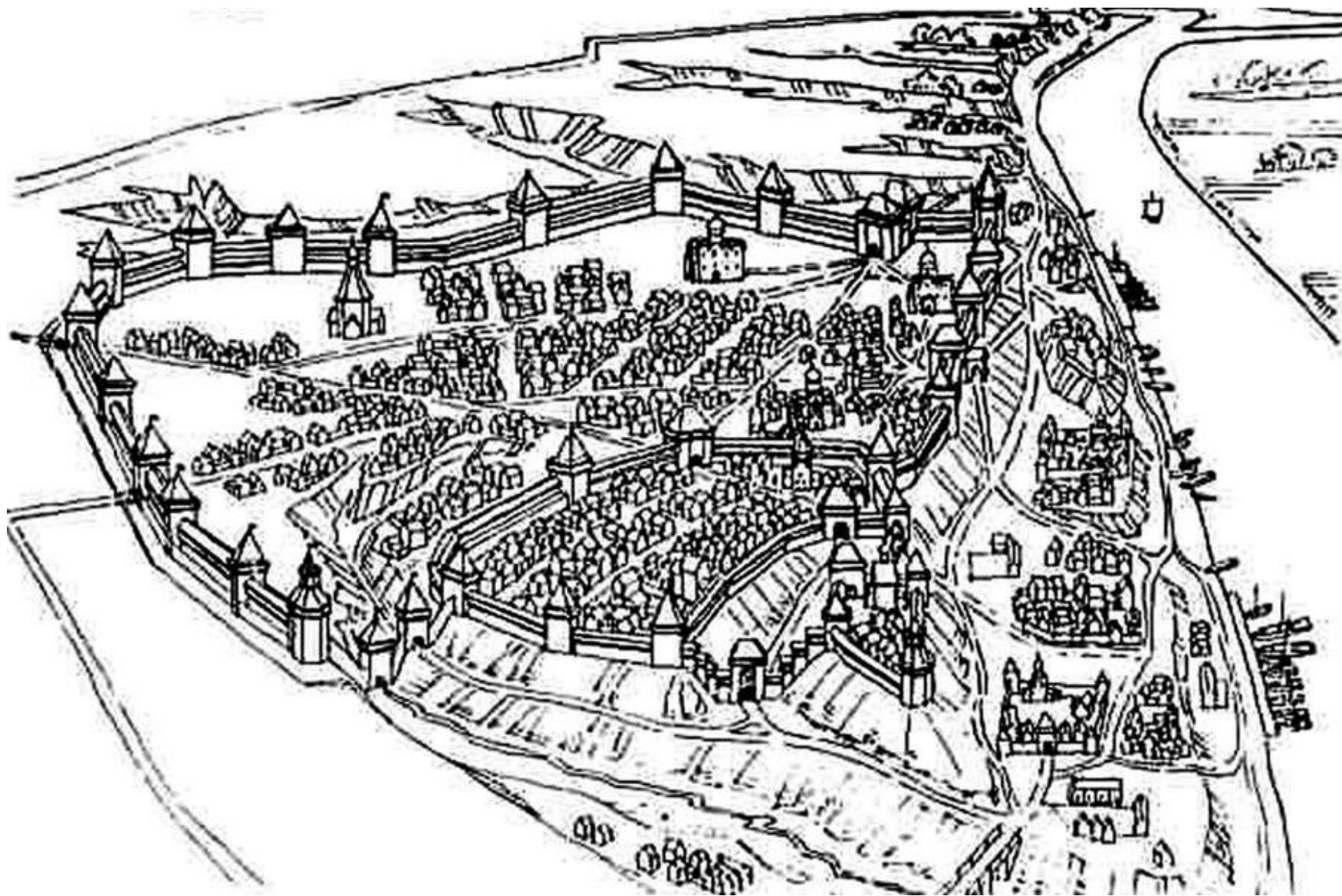


Пятница



ПЕТЧИЦСКОГО

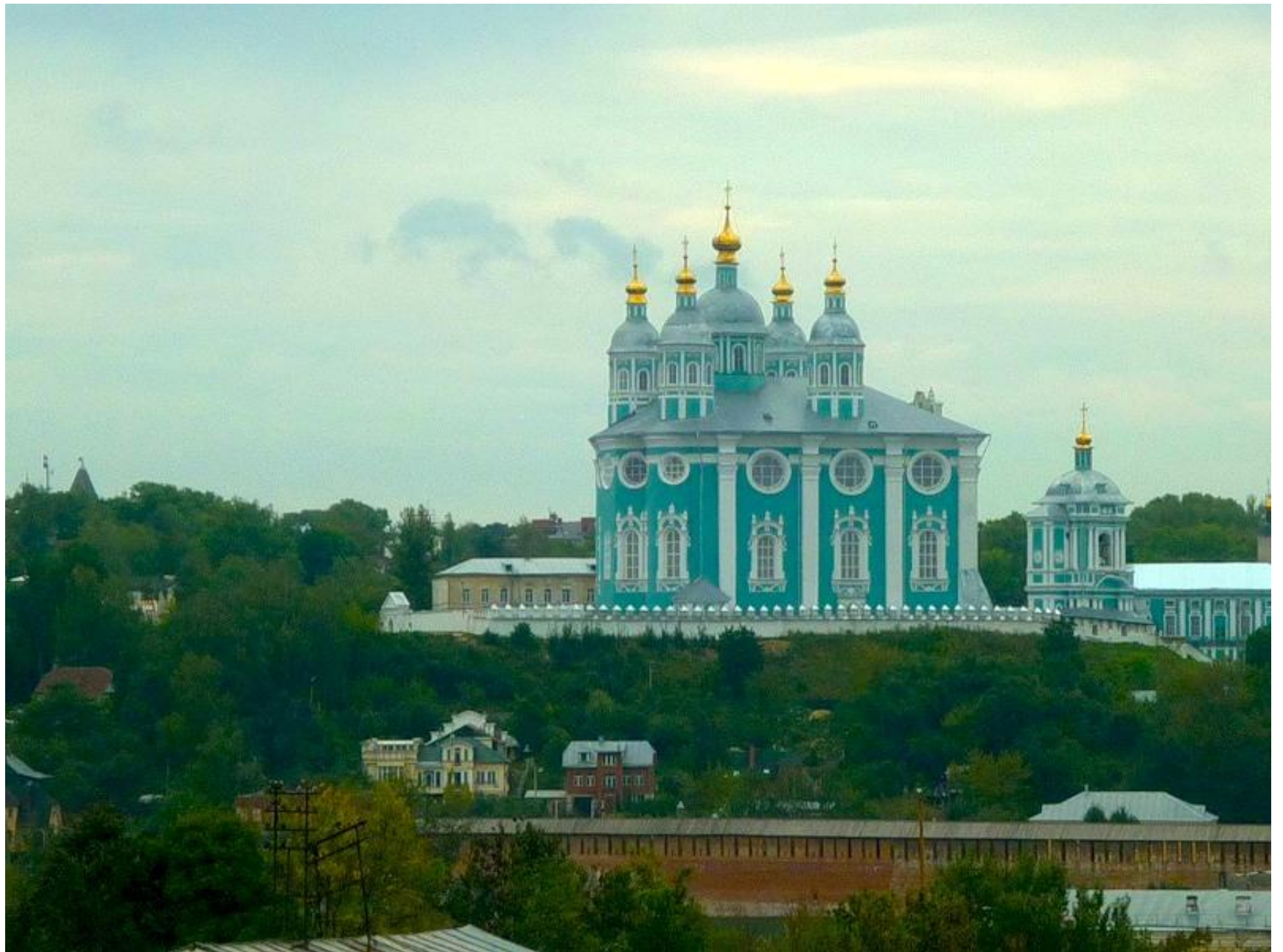
Смоленск



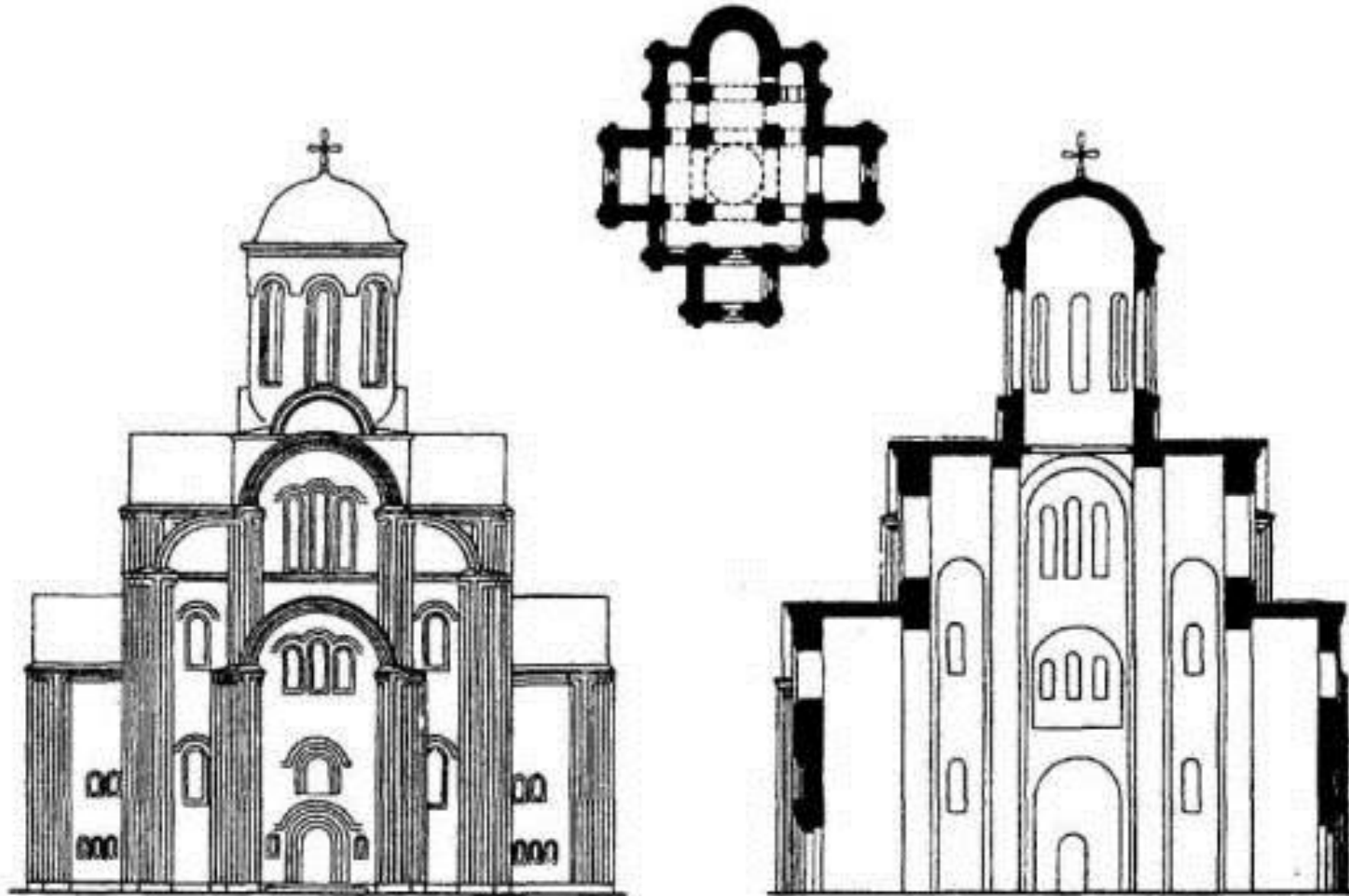
Успенский собор

Смоленскъ.—Smolensk. № 7.
Видъ на городъ и соборъ.



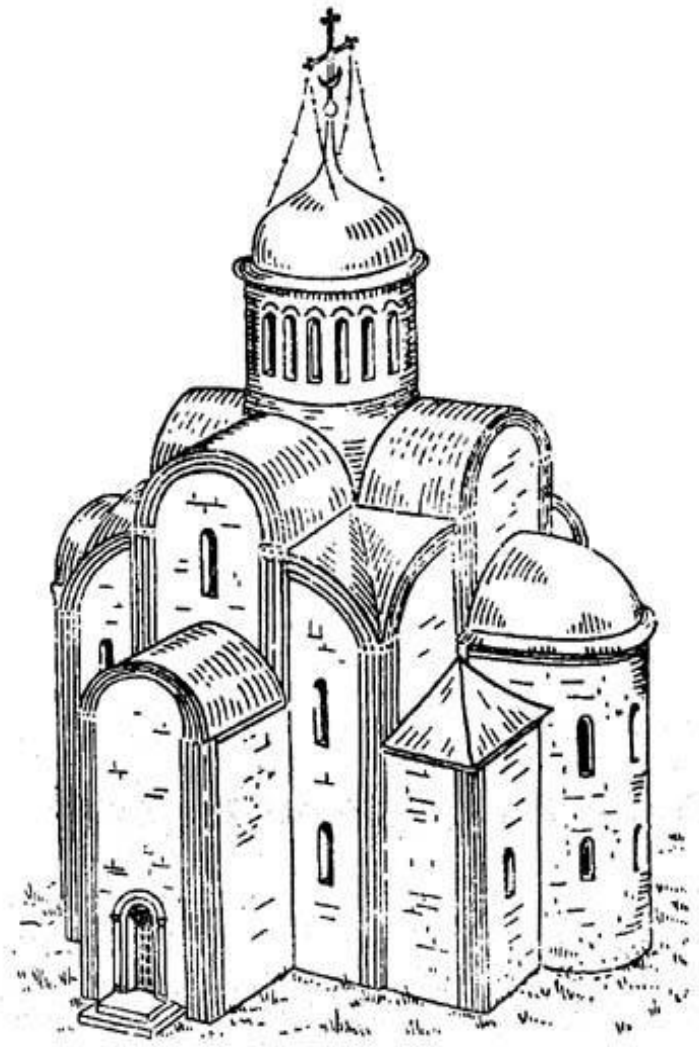


Церковь Михаила Архангела

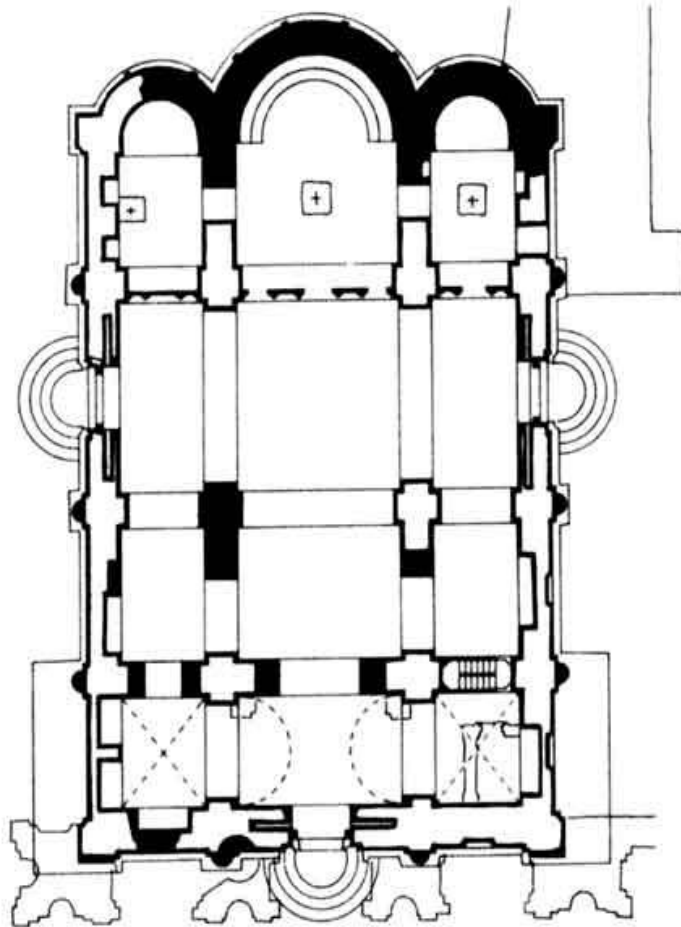






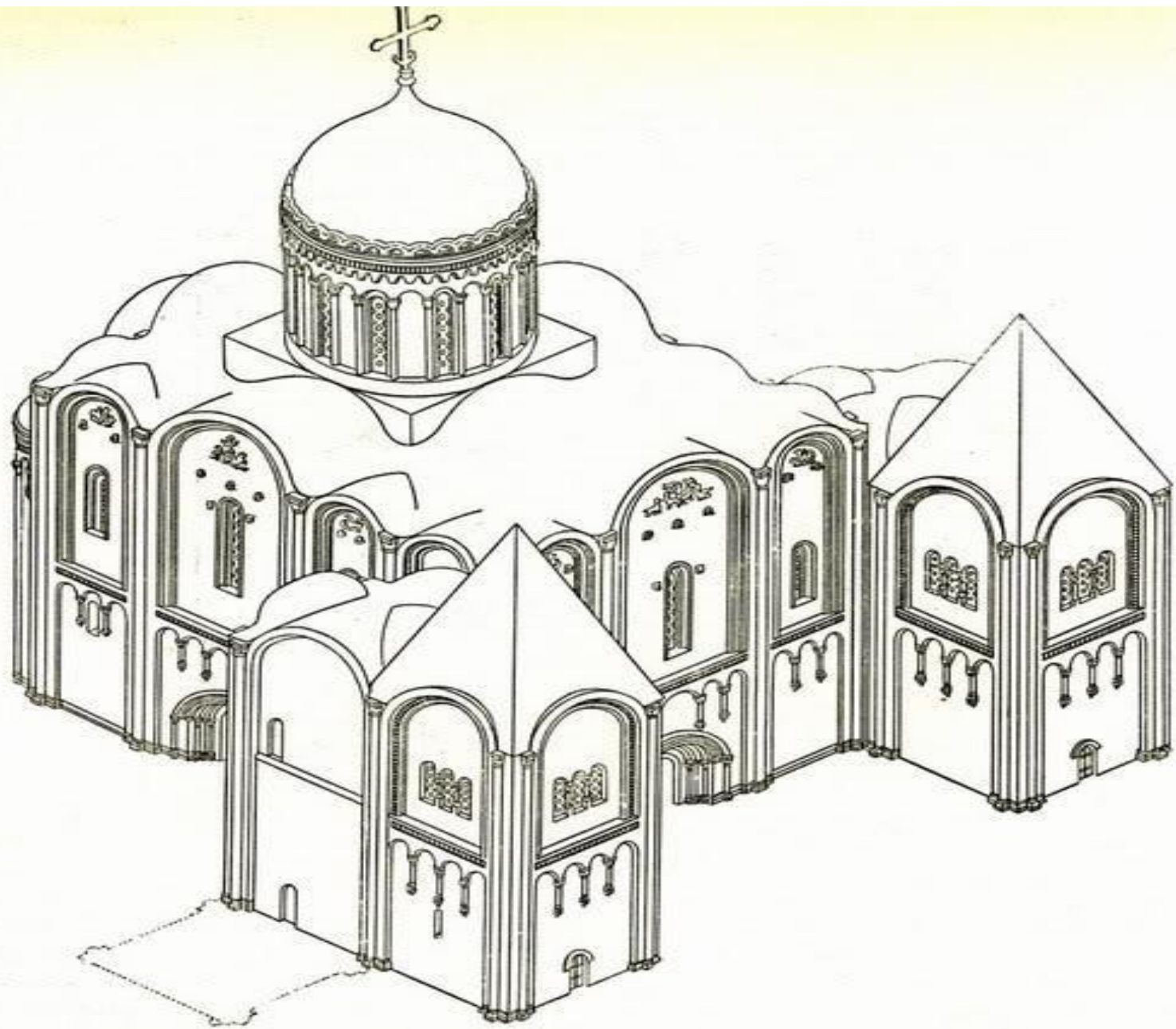


Юго-западные княжества Успенский собор. Владимир









Успенский собор. Галич





Церковь Пантелеймона





Белая Вежа

