

---

Архитектура второй  
половины 19 века

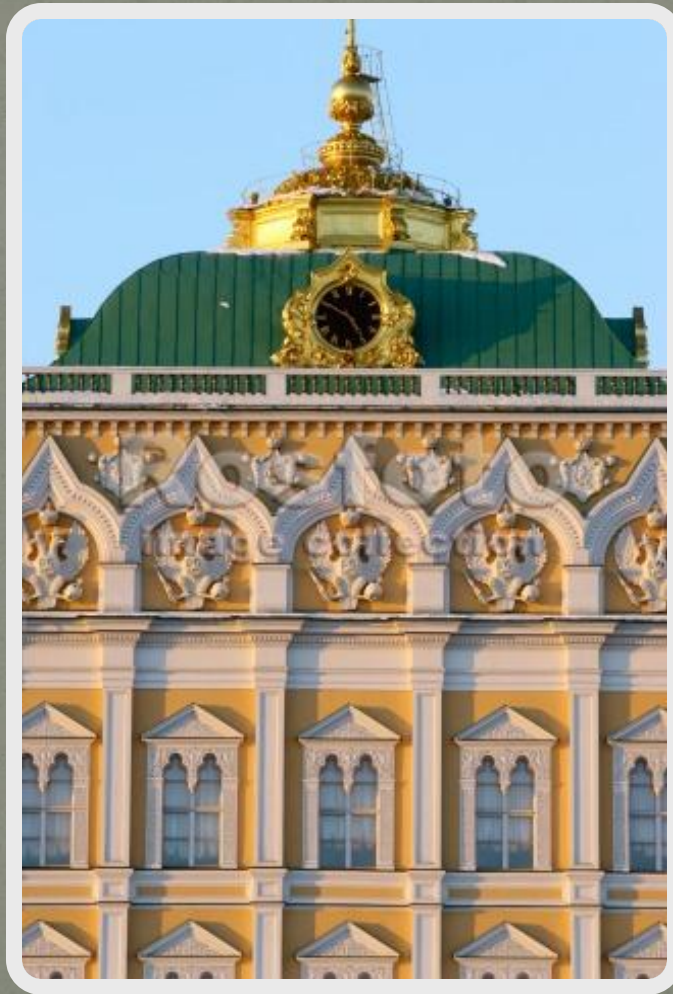
В архитектуре второй половины 19 века окончательно изжил себя классицизм.

С развитием капитализма в градостроительстве произошли изменения. Научные и технические открытия в промышленном производстве, строительство железных дорог, упорядочение транспортной сети городов, уличное освещение привели к поискам новой структуры городов и возникновению новых сооружений: вокзалов, фабрик, заводов, административных зданий, спортивных сооружений, торговых зданий и т. д.

Зодчие искали изменения в прошлом, в стилях: готика, ренессанс, барокко. Это привело к господству стиля эклектика.

В середине XIX - начале XX веков в дворцовой архитектуре появилось направление, провозгласившее “русско-византийский” стиль. Например, в фасадах Большого Кремлевского дворца в Москве (архитектор К. Тон) механически соединены приемы композиции того времени с деталями древнерусской и византийской архитектуры.

# Фасад большого Кремлёвского дворца в Москве



Другое направление в архитектуре приняло стилизацию деревенского декора изб, орнаментов народного прикладного искусства, вышивок (центральный фасад Московского Политехнического музея, архитекторы И. Монигетти, Н. Шохин).

# Центральный фасад Московского Политехнического музея



Третье направление было основано на подражании нарядному московскому зодчеству середины XVII в., но создало сухую, вычурную архитектуру, например в Москве - здание Исторического музея (архитекторы В. Шервуд, А. Семенов) с усложненной композицией фасада, в архитектурные членения которой механически введены мотивы декора XVII в.

# Здание Исторического музея в Москве





В это время в моду входят шатровые завершения, башенки, узорчатые декоры, фигурные наличники. Это можно наблюдать на примере таких строений как: Городская дума в Москве (архитектор Д.Н. Чичагов), и Верхних торговых рядов (архитектор А.Н. Померанцев).

# Городская дума в Москве

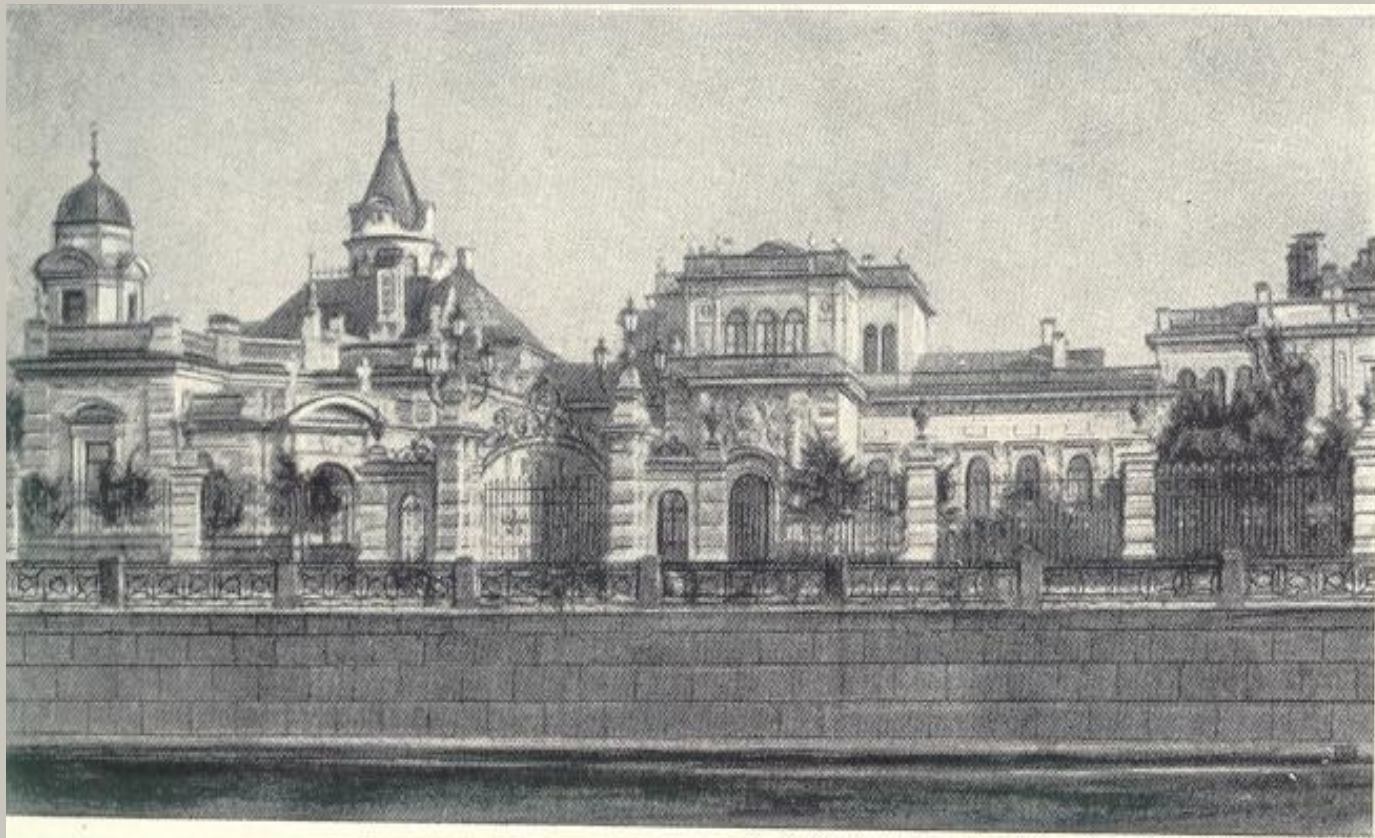


# Верхние Торговые ряды в Москве



Примером господства Эклектики в эти годы могут служить здания архитекторов: М.Месмахера(Архив Государственного совета в Петербурге) и Балтийский вокзал архитектора А.И.Кракау.

# Архив Государственного Совета в Петербурге



# Балтийский вокзал



Особая страница в русской архитектуре занимают доходные многоэтажные и многоквартирные дома. Сооружение таких домов не требовало ни больших материальных средств, ни творческих усилий. Они стали прологом к появлению типовой архитектуры 20 века.

# Доходные дома Петербурга

