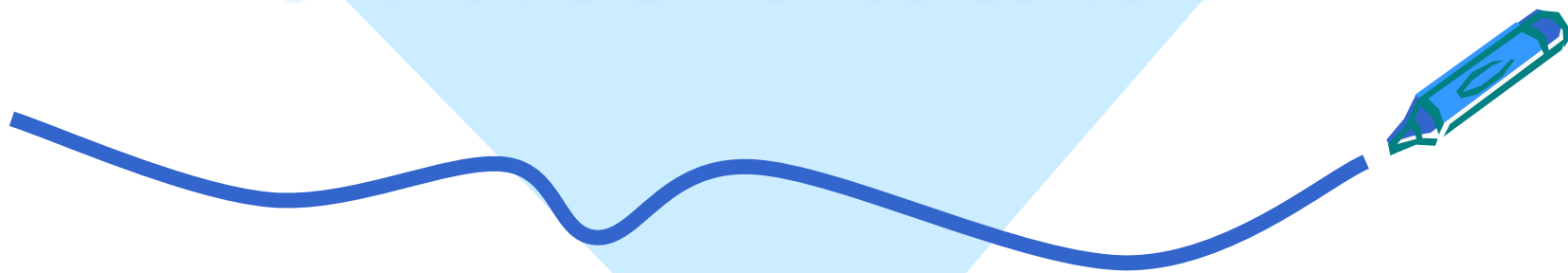


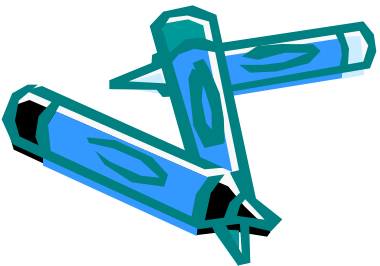
Архітектура Німеччини



Архітектура Берліна



- Замок Шарлоттенбург
- Палац або Замок Шарлоттенбург— один з найвишуканіших прикладів архітектури бароко в Німеччині. Розташований в однойменному районі Берліна. Палац був побудований за розпорядженням дружини Фрідріха I, королеви Софії Шарлотти. Головний вхід в замок має 48-метровий купол, увінчаний позолоченою статуєю Фортуни.



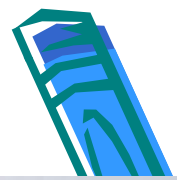


Сад Шарлоттенбург

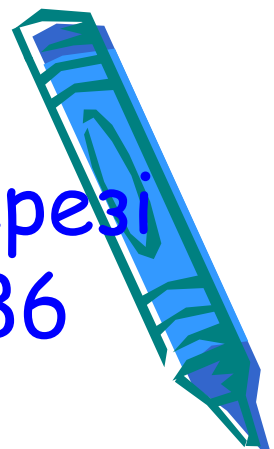




Палац Бельвю



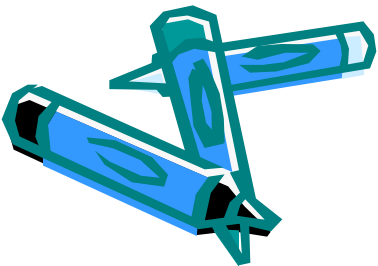
- Палац Бельвю, розташований на березі річки Шпрее, був побудований в 1786 архітектором Міхаелем Філіпом Боуманом як літня резиденція принца Августа Фердинанда, молодшого брата прусського короля Фрідріха II.
- Внутрішнє оздоблення 1791 року після руйнувань у Другу світову війну було відновлено за збереженими оригінальними ескізами



Жандарменмаркт

- Жандарменмаркт— площа в центрі Берліна, вважається однією з найкрасивіших площ столиці Німеччині.

- Площа з'явилася 1688 року за проектом Йоганна Арнольда Нерінга за наказом курфюрста Фрідріха III, майбутнього короля Пруссії Фрідріха I.
- На Жандарменмаркт знаходиться велика кількість ресторанів, магазинів і готелів.

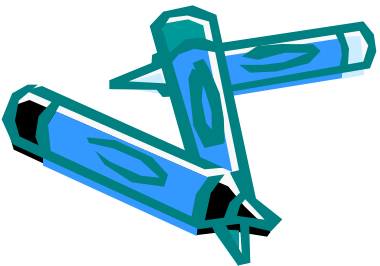




Берлінський собор



- Берлінський собор— найбільша протестантська церква Німеччини. Розташований на Музейному острові Берліна.
- Сьогоднішній Берлінський собор будувався в 1894—1905 роки, виконаний в стилі бароко.





Фрідріхсвердерська церква

- Фрідріхсвердерська церква -це перша та найвизначніша споруда в стилі німецької неоготики у Берліні.
- Її спорудження тривало з 1824 по 1831 роки.
- Тут виставлено скульптури прусського класицизму, найціннішими зразками якого є роботи Йогана Готфріда Шадова та Христіана Даніеля Рауха.

