

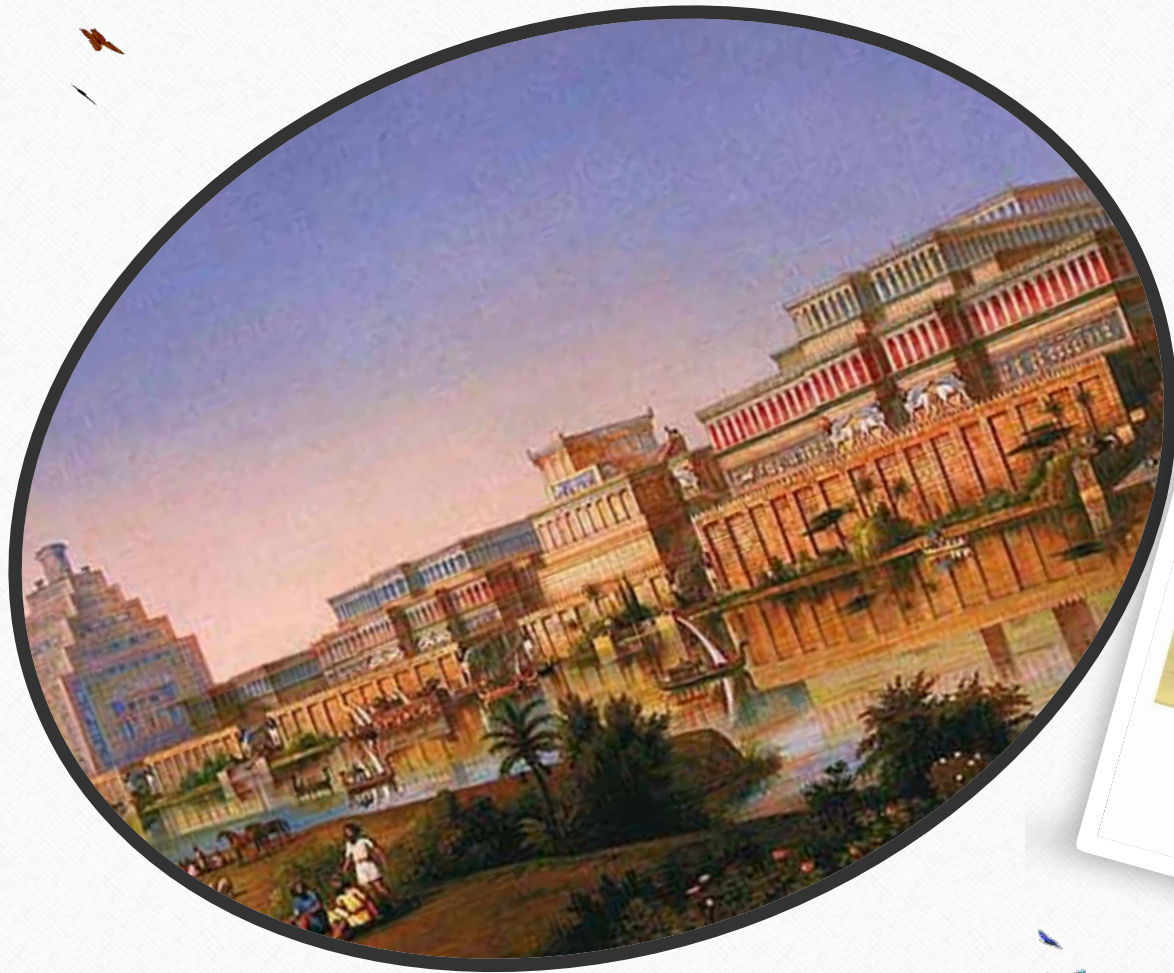
АССИРИЙСКАЯ ВОЕННАЯ ДЕРЖАВА.



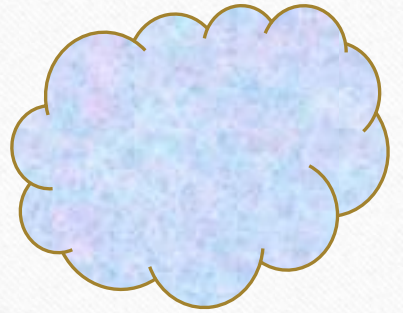
Работу выполнили студентки
012 группы:



- Кудайбердиева Алина
- Глебова Екатерина
- Эсседулаева Зарина
- Конкина Дарья.



Ancient and modern infantry, late 19th c. BC
(see text commentary for detailed caption)



Введение.



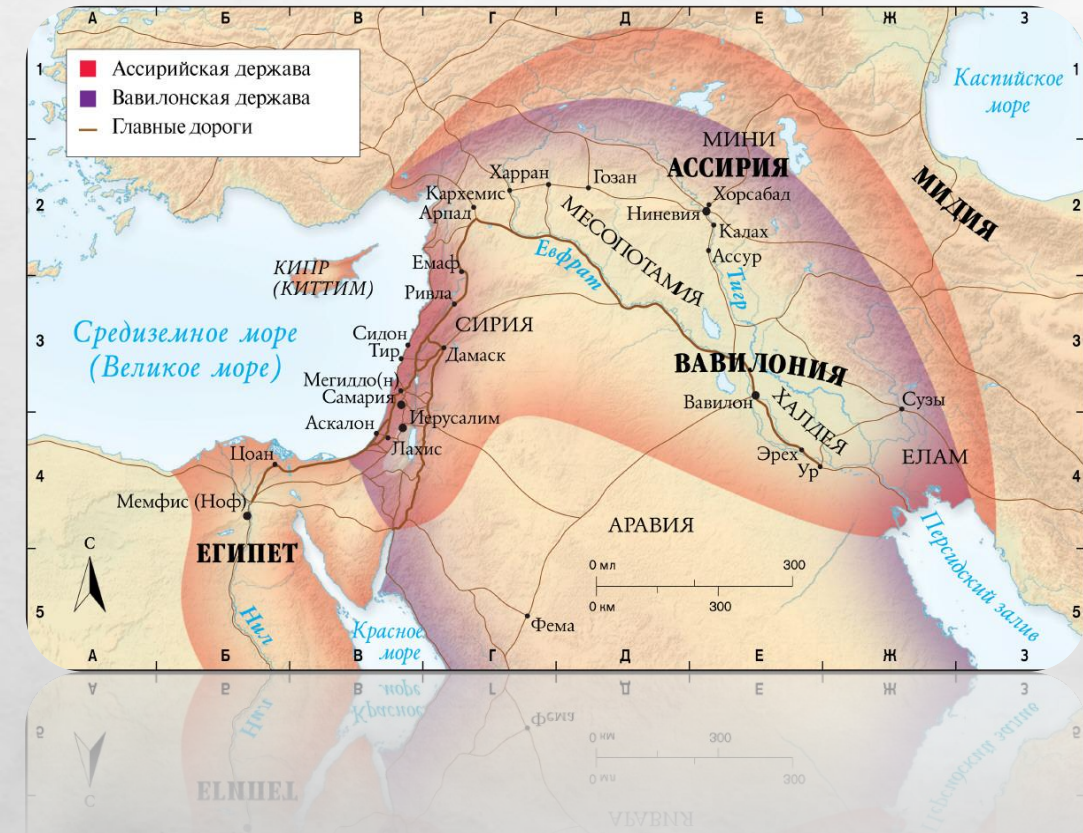
□ В верхнем течении Тигра располагались предгорья и горы, богатые залежами железной руды. Плавится железо при более высокой температуре, чем медь, но зато железные изделия гораздо прочнее и долговечнее медных.

Ассирийцы использовали это преимущество, перевооружив свою армию железными мечами и боевыми топориками. В Ассирии была выведена порода лошадей, пригодных для верховой езды, ассирийцы первыми ввели кавалерию в состав собственной армии. Побежденные противники, спасавшиеся за стенами своих городов, оказывались в осаде до тех пор, пока ассирийцы с помощью своих таранов и передвижных башен не пробивали себе дорогу сквозь преграды и не начинали массовое истребление всех жителей. В VIII в. до н. э. ассирийская армия стала самой сильной в мире



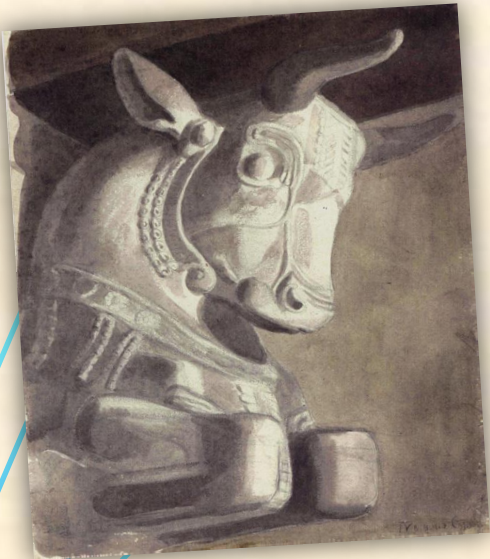
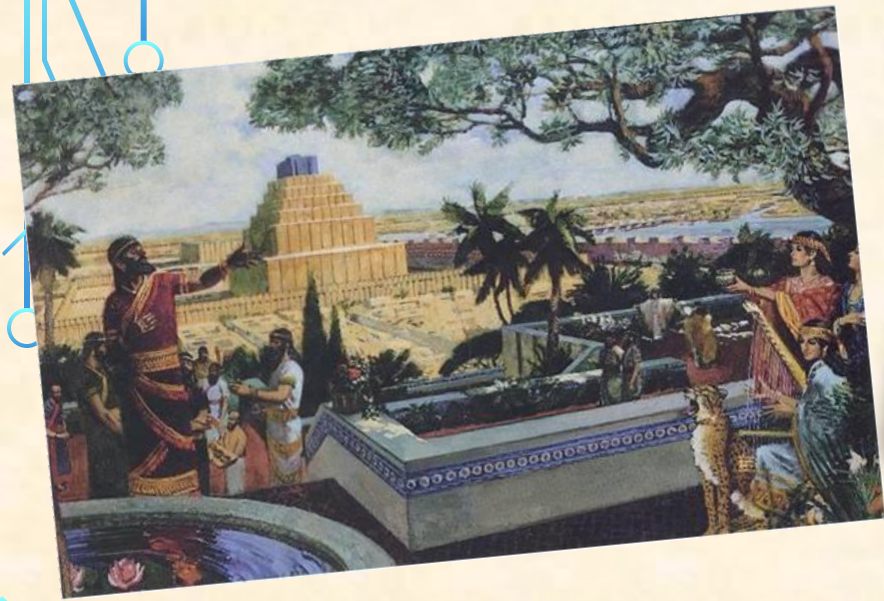
ГЕОГРАФИЧЕСКОЕ ПОЛОЖЕНИЕ?

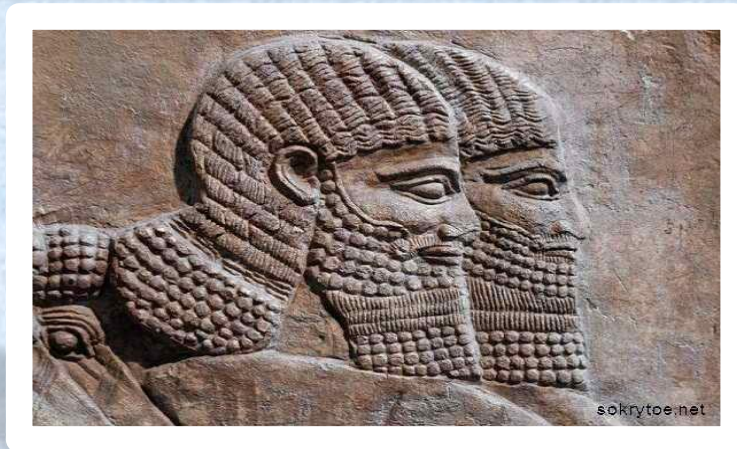
- *В VIII–VII вв. до н. э. Ассирийские цари завоевали Вавилон, Библ, Тир, Сидон, часть Палестины, совершали победоносные походы в Египет, Урарту. Ассирийцы подчиняли себе народы путем массового вывоза из страны представителей ее знати, лишая народ руководства и самостоятельности. Они прибегали к массовым пыткам и казням. Столицу Ассирии Ниневию, куда свозились награбленные богатства и сгонялись тысячи пленников, называли логовищем львов или городом крови.*



АССИРИЙСКИЕ ДВОРЦЫ.

- Великие цари Ассирии строили для себя **дворцы**, на страже которых стояли больших размеров статуи, изображавшие крылатых быков с человеческими головами — **шебу**. Стены комнат были покрыты росписями и рельефами, чаще всего это сцены из жизни царей.





sokrytoe.net

THANKS!



