

# Аттестационная работа

Слушателя курсов повышения квалификации по программе:  
«Проектная и исследовательская деятельность как способ  
формирования метапредметных результатов обучения в  
условиях реализации ФГОС»

Роговой Натальи Николаевны

*Фамилия, имя, отчество*

Муниципальное бюджетное общеобразовательное  
учреждение «Средняя школа №2 города Рудня»  
Руднянский район Смоленской области

*Образовательное учреждение, район*

**на тему:**

**Методическая разработка проекта  
«Моя родословная»**

# Методическая разработка

- это пособие, раскрывающее формы, средства, методы работы, элементы современных педагогических технологий применительно к выполнению проекта «Моя родословная».
- В данном случае методическая разработка индивидуальная. Она направлена на качественные подготовку и выполнение проекта «Моя родословная».

## Проект –

это последовательность шагов по эффективной реализации задуманной идеи в конкретные сроки с привлечением оптимальных средств и ресурсов.

Проект в переводе означает **«брошенный вперед»**.

# Актуальность

*Неуважение к предкам есть первый признак дикости и безнравственности.*

А.С.Пушкин

- 1) Изучение родословной – это связь с корнями и уважение своих предков:
- 2) Фактор здоровья.
- 3) Изучение генеалогии - это прекрасный способ направить свою энергию в творческое русло, заняться действительно интересным делом.
- 4) Создание родословного дерева – это способ наладить отношения в семье, привлекая к сбору информации и оформлению родословного дерева всех членов семьи.

# Актуальность

## Анкетирование обучающихся 1-4 классов «Знаешь ли ты своих предков?»

- большинство детей

1. считают, что каждому человеку следует знать историю своей семьи,
2. знают что такое семейное древо,
3. хотели бы ты больше узнать об истории своей семьи.

- в то же время многие дети

1. не могут назвать самостоятельно своих родственников, без помощи взрослых,
2. не знают, что такое родословная,

- детям недостаточно информации в родословии и генеалогии, поэтому тема проекта актуальна.

# *Цели проекта:*

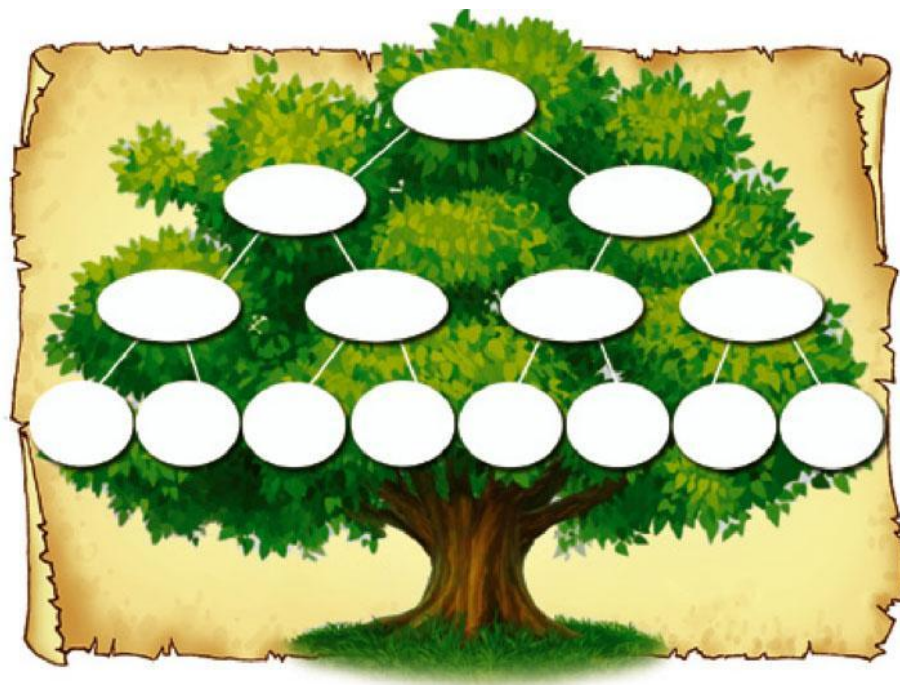
составить и изготовить свое «генеалогическое древо».

# *Задачи проекта:*

1. Раскрыть значение понятий «семья», «члены семьи», «домочадцы», «род», «родословное древо», «поколение», «генеалогическое древо», «предки». Формировать нравственную культуру детей.
2. Формировать убеждения о важности семьи, каждого члена семьи, о роли семьи в жизни человека, семейных традиций. Развивать коммуникативные умения, чувство доброты, взаимопонимание.
3. Развивать речь, мышление.
4. Воспитывать любовь и уважительное отношение к родным и близким.

# *Сроки реализации проекта:*

**2 месяца**



# Этапы реализации проекта:

<b>№ п/п</b>	<b>Этапы</b>	<b>Совместная деятельность учащихся и учителя</b>
1.	<i>Подготовительный</i>	Поиск темы, возникновение замысла Проведение анализа темы (работа с литературой, Интернет-ресурсами) Выполнение эскизно-проектных работ
2.	<i>Основной</i>	Написание проекта Практика выполнения проекта
3.	<i>Заключительный</i>	Защита проекта

# 1. Подготовительный

**этап** *(внеурочное время или урок по окружающему миру)*

1. Эмоциональный настрой на выполнение проекта *(ребусы, стихи, загадки)*.
2. Постановка целей и задач проекта *(«мозговой штурм»)*.
3. Предварительное выполнение заданий по теме «Родословная» *(вопросы и задания определяет учитель)*.
4. Распределение учащихся на группы *(по родству, по одинаковым именам, фамилиям)*.



## 2. Основной этап

*(работа в группах – урок, внеурочная деятельность по окружающему миру, час классного)*

1. Выяснение значения слов: «семья», «члены семьи», «домочадцы», «предки», «род», «родословная», «родословное древо», «генеалогическое древо» *(работа с Толковым словарем)*.
2. Работа с пословицами о семье.
3. Определение функций семьи, «роли» членов семьи *(карточки, картинки соответствия, игра «Кто кому кто?» и т.д.)*.
4. Установление значения имен и фамилий семей *(работа со Словарем личных имен и фамилий)*.

## 2. Основной этап

*(работа в группах – урок, внеклассная, внеурочная деятельность по окружающему миру, час классного)*

5. Изучение способов составления родословного древа – нисходящее и восходящее *(таблицы, рисунки)*.
6. Рефлексия.

**Вывод:** ходе подготовительного периода ведется подготовка детей к выполнению проекта – составлению (изготовлению) своей родословной (генеалогического древа). Дети узнают, зачем это нужно, изучают составляющие этого древа, определяют, кто и чем может помочь.

# 2. Заключительный этап

(проектный день или проектная неделя)

1. Обобщение полученных в ходе данного этапа проекта результатов и подведение итогов.

- Что было интересным?
- Что нового узнали?
- Чему научились?
- Что было главным?
- Какие открытия сделали для себя?
- За что вы можете похвалить себя?
- Получилось ли у нас ответить на поставленные перед началом проекта вопросы?

2. Составление и изготовление родословной своей семьи  
*(выполнение любым способом в любом жанре исполнения, шаблоны родословного древа).*

## 2. Заключительный этап

(проектный день или проектная неделя)

3. Защита проекта час по теме «Родословная» (*игра «Фамильное лото»*)
4. Повторное анкетирование «*Знаешь ли ты своих предков?*»
5. Оценка результатов. *Заполнение листов самооценки*

**Вывод:** дети защищают составленные ими родословные, в диалоге с учителем определяют успешность выполнения своего задания; учатся высказывать своё мнение, строить речевое высказывание в соответствии с поставленными задачами; оформляют свои мысли в устной форме.

# Источники

- домашние архивы,
- воспоминания родных, собственные воспоминания и другие подобные источники,
- словари, энциклопедии, справочники.

# *Перспективы развития проекта*

- Продолжить поиск информации по увеличению ветвей генеалогического древа.
- Вовлечение к составлению их родословной других обучающихся и взрослых.

"Божие благословение почивает на тех, кто созидает семью, почитает и хранит память о своих предках и воспитывает детей. Божие благословение всем тем, кто начинает вести летопись своего рода, свою семейную летопись. Пусть она становится кладезем жизненного опыта для вас и ваших потомков. Пусть поможет осознать место каждого члена семьи в истории и вечности".

Святейший Патриарх Московский и  
всея Руси Алексей II:

# Спасибо за внимание!

**Тел.: (8) 950-704-32-32**

**e-mail : [rogova\\_natalya\\_68@bk.ru](mailto:rogova_natalya_68@bk.ru)**