

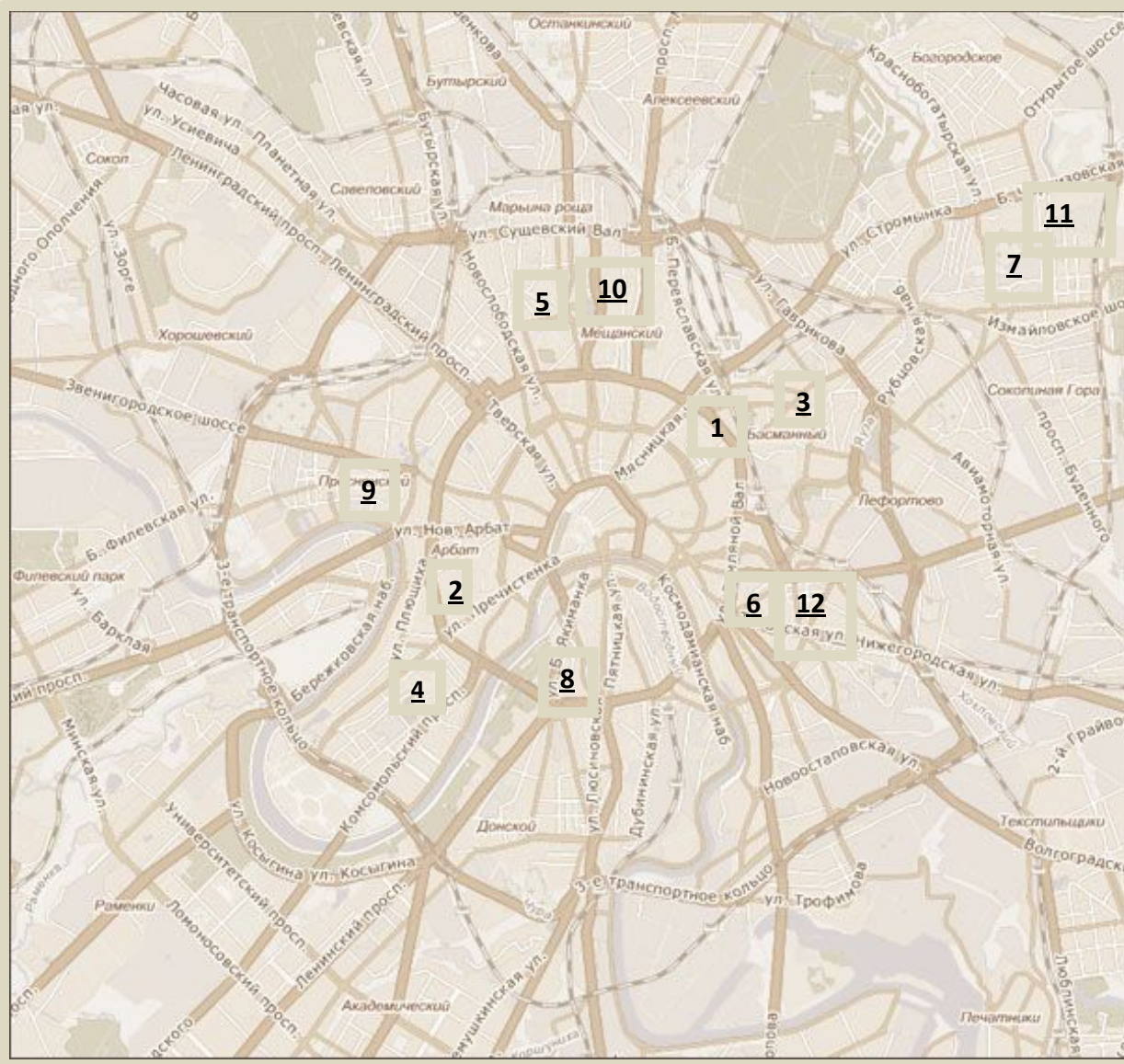
МОСКВА



БИБЛИОТЕКИ И ЧИТАЛЬНИ

По страницам истории

БИБЛИОТЕКИ МОСКОВСКОЙ ГОРОДСКОЙ ДУМЫ 1885 - 1917



ЧИТАЛЬНЯ ИМЕНИ И.С. ТУРГЕНЕВА



перепечатано

ВРЕМЕННЫЯ ПРАВИЛА

ДЛЯ ЧТЕНІЯ ВЪ ГОРОДСКОЙ ЧИТАЛЬНѢ

УЧРЕЖДЕННОЙ ВЪ ПАМЯТЬ И. С. ТУРГЕНЕВА.

1. Читальня открыта въ продолженіе цѣлаго года, какъ въ будни, такъ въ воскресные и табельные дни, за исключеніемъ: одного года, воскресенія на Масляной недѣлѣ, всей Страстной недѣли, первыхъ трехъ дней Свѣтлой недѣли, послѣдней недѣли Іюня мѣсяца и времени съ 24 по 27 декабря. Въ первые три дня Страстной недѣли читальня открыта отъ 12 до 2 часовъ дня только для выдачи книгъ для чтенія на домъ.
2. Въ будни читальня открыта отъ 9 часовъ утра до 9 вечера, а въ дни воскресные и табельные—отъ 11 часовъ утра до 6 часовъ вечера.
3. Каждый посетитель при входѣ получаетъ отъ швейцара особую марку.
4. Явившійся въ первый разъ въ читальню сообщаетъ бібліотекарю свое званіе, имя, отчество, фамилію, родъ занятія и мѣсто жительства и вмѣстѣ съ этимъ обязывается подчиняться всѣмъ правиламъ читальни.
5. Каждый посетитель передаетъ бібліотекарю написанное на особомъ листкѣ заглавіе требуемаго имъ сочиненія.
6. Всѣ книги, внесенныя въ каталогъ, кромѣ особенно цѣнныхъ или подлежащихъ исключенію, выдаются немедленно, если онѣ никѣмъ не читаются.
7. При полученіи книги, посетитель оставляетъ полученную имъ отъ швейцара марку бібліотекарю и бібліотекарь хранитъ ее вмѣстѣ съ листкомъ, на которомъ выставленъ номеръ марки.
8. По возвращеніи книги бібліотекарю, посетитель получаетъ обратно свою марку; полученіе ея свидѣтельствуетъ, что все катое для прочтенія возвращено въ цѣлости.
9. Каждый читатель можетъ пользоваться только однимъ сочиненіемъ и не болѣе какъ двумя томами онаго.
10. Выданное сочиненіе читатель можетъ оставить за собою для чтенія и на слѣдующій день.
11. Не катое на другой день сочиненіе можетъ быть передано другому лицу.
12. Посетители пользуются книгами и другими предметами съ полной бережливостью, не дѣлая на нихъ письменныхъ замѣтокъ или какихъ либо знаковъ. За сдѣланныя имъ поврежденія посетитель уплачиваетъ по оцѣнкѣ бібліотекаря.
13. Посетители имѣютъ право заимать въ книгѣ, положенной на видномъ мѣстѣ, какъ желанія свои о приобрѣтеніи книгъ, въ читальнѣ не имѣющихся, такъ и могутъ встрѣтиться неудовольствія на лицо, заведующее бібліотекою.
14. Никто изъ посетителей не имѣетъ права брать съ собою книги и другіе предметы, принадлежащіе читальнѣ. Принадлежащія посетителю книги остаются у швейцара.
15. При входѣ въ читальню остается у швейцара подъ марку верхняя одежда, а также мужскія шапки, картузы, зонтики, пальто и всякія другія вещи. Для обратнаго ихъ полученія возвращается швейцару полученная при входѣ марка.
16. Всякій шумъ и громкій разговоръ въ читальной залѣ воспрещается.
17. Запрещается курить въ читальной залѣ.
18. виновные въ нарушеніи этихъ правилъ или производящіе какой либо безпорядокъ въ читальнѣ удаляются изъ оной по распоряженію бібліотекаря.

ЧИТАЛЬНЯ ИМЕНИ А.Н. ОСТРОВСКОГО



БИБЛИОТЕКА-ЧИТАЛЬНЯ ИМЕНИ А.С. ПУШКИНА



ХАМОВНИЧЕСКАЯ БИБЛИОТЕКА



ПЕРВАЯ ГОРОДСКАЯ БИБЛИОТЕКА



ТРЕТЬЯ ГОРОДСКАЯ БИБЛИОТЕКА



ЧЕТВЕРТАЯ ГОРОДСКАЯ БИБЛИОТЕКА



БИБЛИОТЕКА ИМЕНИ А.М.КАДОМСКОЙ



БИБЛИОТЕКА-ЧИТАЛЬНЯ ИМЕНИ Л.Н. ТОЛСТОГО



БИБЛИОТЕКА-ЧИТАЛЬНЯ ИМЕНИ Н.В. ГОГОЛЯ



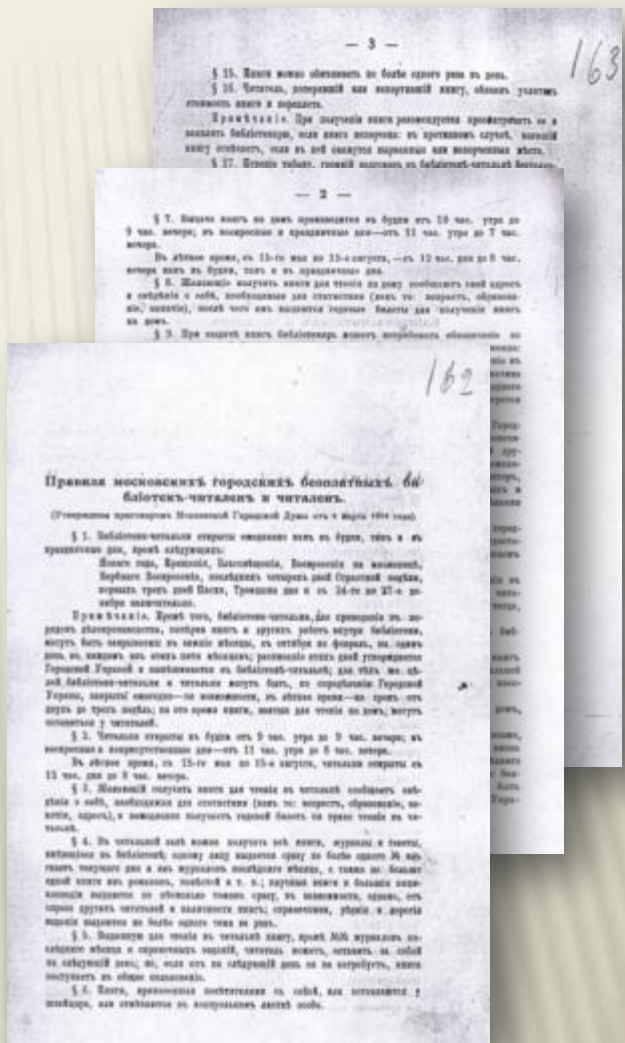
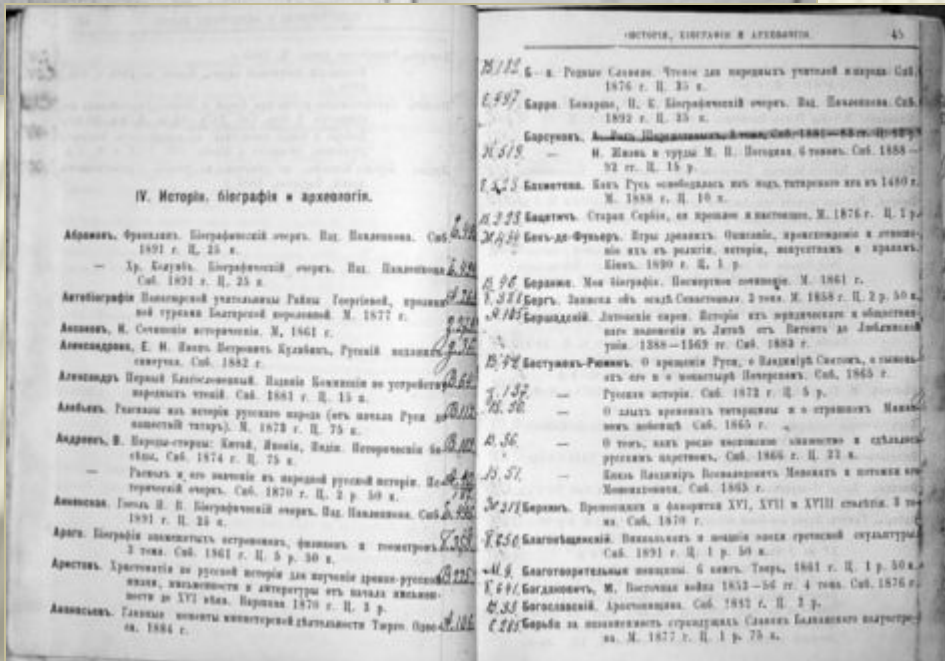
БИБЛИОТЕКА-ЧИТАЛЬНЯ ИМЕНИ А.С. ГРИБОЕДОВА



БИБЛИОТЕКА-ЧИТАЛЬНЯ ИМЕНИ В.О. КЛЮЧЕВСКОГО



Типовой каталог городских библиотек и читален



Правила московских городскихъ бесплатныхъ библиотекъ-читаленъ и читаленъ

№ 3.

Въ Городскую библиотеку имени А. С. ГРИВОЪДОВА.

РЕКОМЕНДАЦІЯ.

Рекомендую _____
живущ _____

и служащ _____

и ручаюсь, что он _____ будетъ возвращать въ срокъ въ
исправномъ видѣ взятыя _____ изъ библиотеки книги, и
будетъ соблюдать правила пользования библиотекой.

191 _____ года _____ дня.

Подпись рекомендующаго _____

Адресъ рекомендующаго _____

Занятіе или званіе рекомендующаго _____

Печать рекомендующаго, если
у него имѣтся, или учреж-
денія, гдѣ онъ служить.

*) Рекомендующій можетъ уничтожить свою рекомендацію, сообщивъ о томъ
письменно въ библиотеку.

Получателя и рекомендаціи принимается отъ главныхъ Городской Думы, попечителей городскихъ училищъ, меновъ городскихъ попечителей, учителей всѣхъ учебныхъ заведеній, библиотечарей всѣхъ библиотекъ, священниковъ, дьяконовъ, домашнихъ, домохозяевъ, владельцевъ торговыхъ и ремесленныхъ заведеній, фабричныхъ и торговыхъ конторъ, правліи обществъ взаимопомощи, пресвитеріальныхъ, профессоріальныхъ и т. п., а также отъ старшихъ подписчиковъ, хорошо знающихъ библиотеку. Служащіе учрежденій библиотеки. Служащіе управленій преемственныхъ, городскихъ, земскихъ и др. могутъ выдать поручительства предавать дароставренію начальства о томъ, что предлагаемая состоитъ на службѣ.

БЛАНК РЕКОМЕНДАЦИИ ДЛЯ ЗАПИСИ В БИБЛИОТЕКУ

РОССИЙСКАЯ ГОСУДАРСТВЕННАЯ БИБЛИОТЕКА



ВСЕРОССИЙСКАЯ ГОСУДАРСТВЕННАЯ БИБЛИОТЕКА ИНОСТРАННОЙ ЛИТЕРАТУРЫ



РОССИЙСКАЯ ГОСУДАРСТВЕННАЯ ДЕТСКАЯ БИБЛИОТЕКА





ЛИТЕРАТУРНАЯ КАРТА

МОСКВА ▾

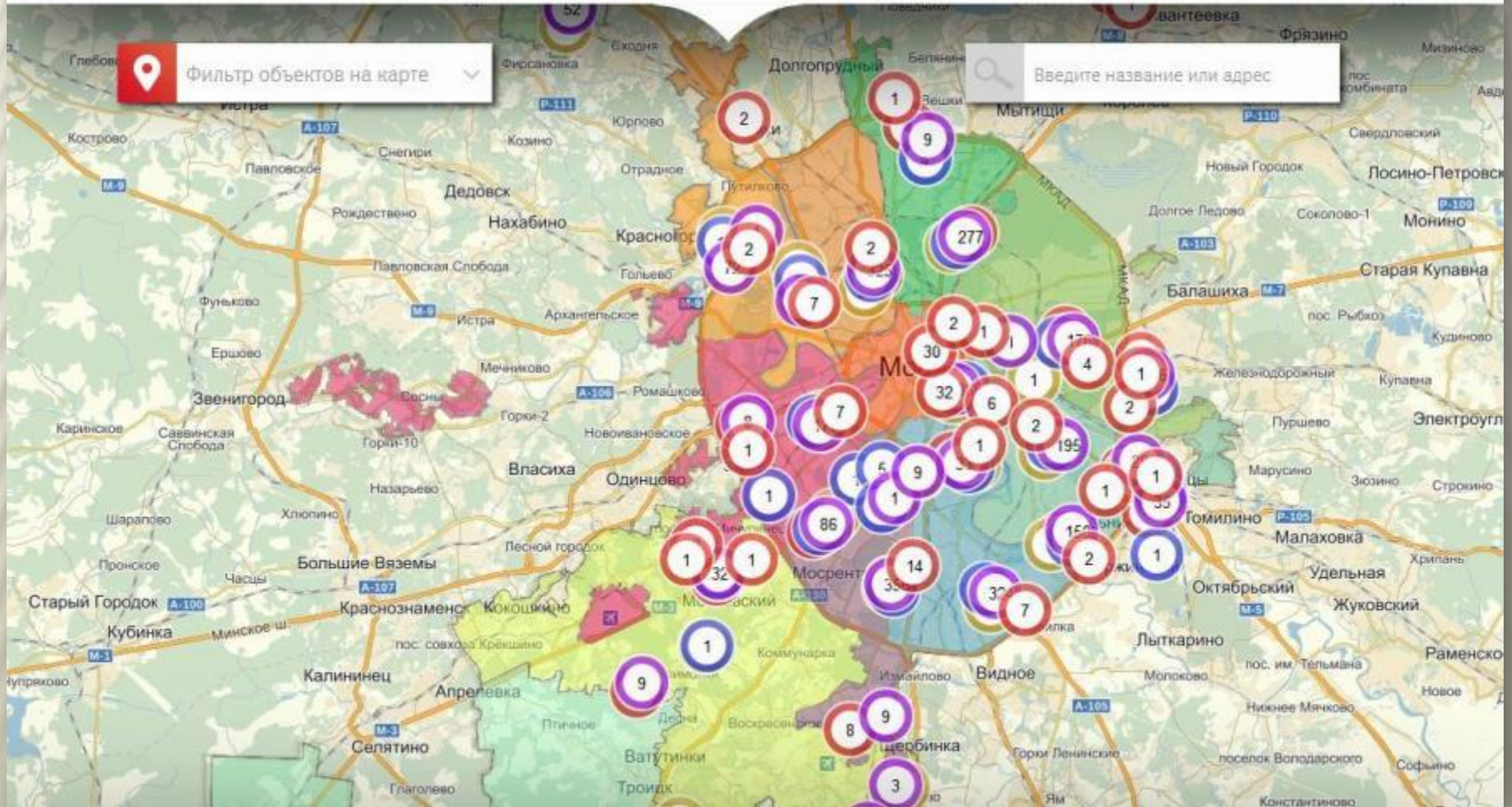
[О проекте](#)

[Продвижение](#)

[Распространение](#)

[Площадки для публичного чтения](#)

[Аналитика](#)



ИСПОЛЬЗОВАННЫЕ МАТЕРИАЛЫ:

- <http://www.turgenev.ru/heritage/historyoflib/>
- <http://rsl.ru/>
- <http://leninka.ru/index.php?f=129>
- <http://bookmaps.ru/>
- <http://libfl.ru>
- <http://rgdb.ru/>
- http://www.travelaloneru.com/art/big_foto3/paschkov_dom.jpg
- <http://image.slidesharecdn.com/random-131009032942-phpapp01/95/-1-638.jpg?cb=1381312314>
- http://www.2do2go.ru/uploads/full/6557ba5b2fd4a9285f1f7f82f3f67602_w960_h2048.jpg