

МОУ Манушкинская средняя
общеобразовательная школа

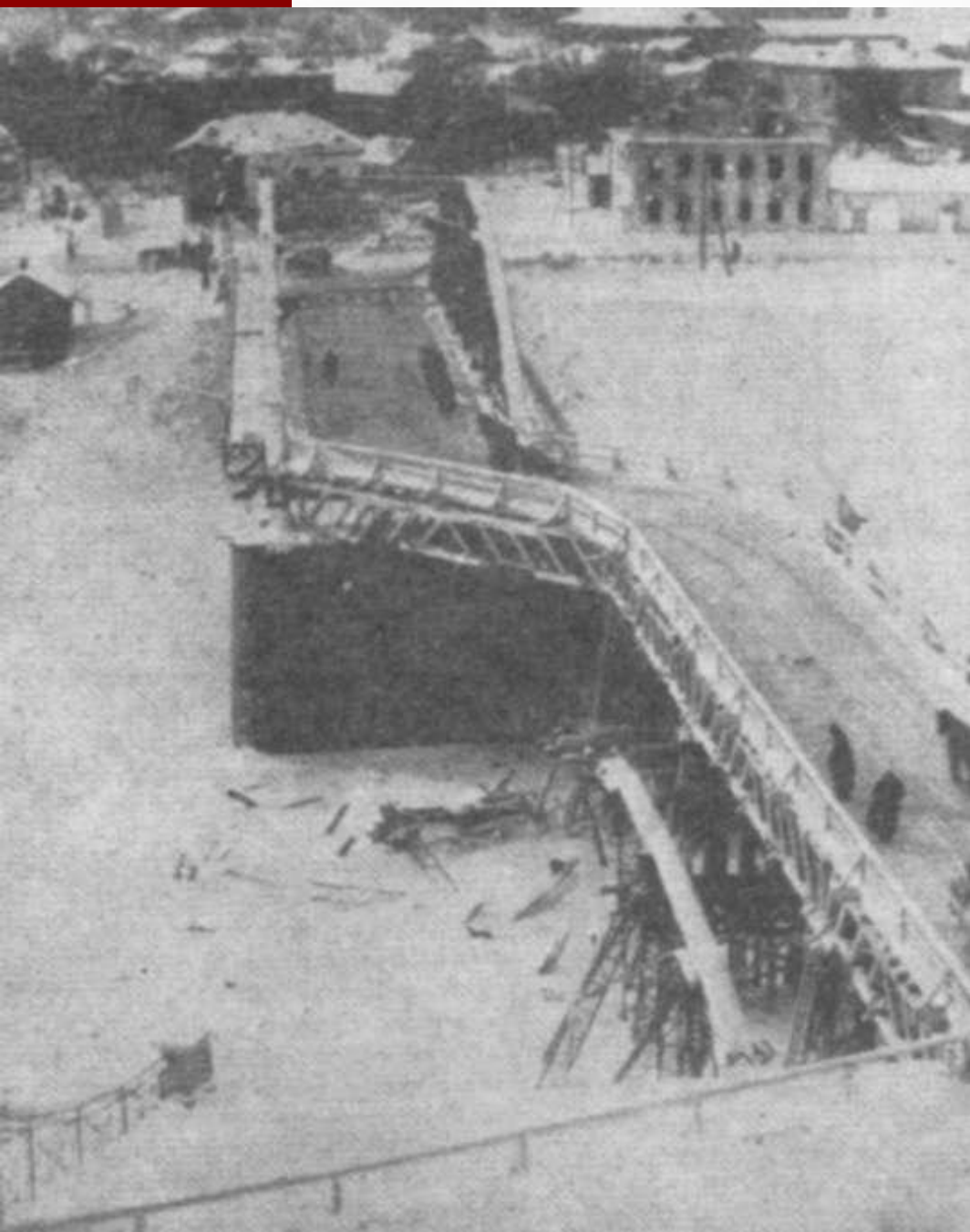
Новые страницы Великой
Отечественной войны.

Битва под Ржевом

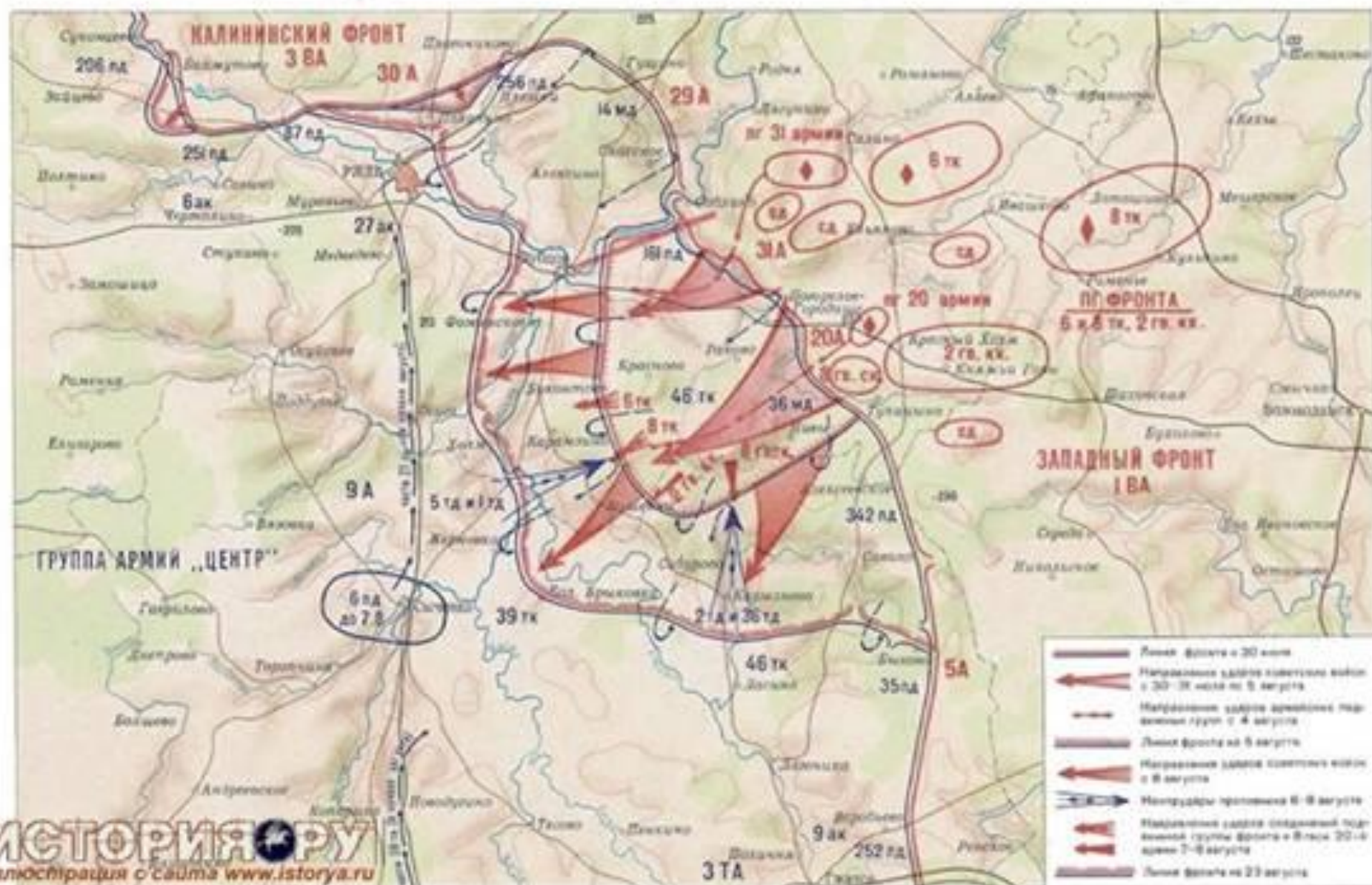
Учитель истории Саломатина Т.С







РЖЕВСКО-СЫЧЕВСКАЯ НАСТУПАТЕЛЬНАЯ ОПЕРАЦИЯ. Июль-август 1942 г.





- **Ржевско-Вяземская операция** (8 января - 20 апреля 1942 года):
безвозвратные потери Красной Армии - 272 320 человек, санитарные -
504 569 человек, всего 776 889 человек.

- **1-я Ржевско-Сычевская операция** (30 июля - 23 августа 1942
года): безвозвратные потери 51 482 человека, санитарные - 142 201
человек, всего - 193 683 человека.

- **2-я Ржевско-Сычевская операция** (25 ноября - 20 декабря 1942
года) –данных нет

- **Ржевско-Вяземская операция** (2-31 марта 1943 года):
безвозвратные потери - 38 862 человека, санитарные 99 715 человек,
всего 138 577 человек.

Всего 1 109 149 человек в **трех** операциях.



	Ржевская битва					Сталинградская битва		
Операци Кол-во	РВ 1942	1-я РС	2-я РС	РВ 1943	Всего	Сталин. оборон.	Сталин наступ.	Всего
дивизий	90	33	54	53	230	37	74	111
бригад	35	29	42	25	131	22	34	56
Числен- ность (чел)	1059200	345100	545000	876000	2825300	547000	1143500	1690500

	Сталинградская битва	Ржевская битва
К 19.XI.42 фронты	Юго-Зап., Дон., Сталингр.	Калин., Запад., Моск. зона обороны
Протяженность линии фронта к 19.XI.42	850 км	1050 км
Продолжительность битвы	7 месяцев	15 месяцев
Всего участвовало армий	27 (приблизит. подсчеты)	42 (только в 4-х наступат. операциях)
Всего людей к началу операций	1 690 500 чел.	2 825 300 чел.
Потери в битве	1 129 619 чел.	1 325 823 чел. (по офиц. данным только в 4-х наст. операциях за 7 месяцев)



И.С. Конеv



Г.К. Жуков



М.А. Пуркаев



М.В.Захаров

В.Д. Соколовский



Д.Д. Люлюшенко



ПРЕЗИДЕНТ РОССИЙСКОЙ ФЕДЕРАЦИИ

ГРАМОТА

**За мужество, стойкость и массовый героизм,
проявленные защитниками города
в борьбе за свободу и независимость Отечества,
Указом Президента Российской Федерации
от 8 октября 2007 г. № 1345**

г. Ржеву

**присвоено почетное звание Российской Федерации
"Город воинской славы"**

В.Путин