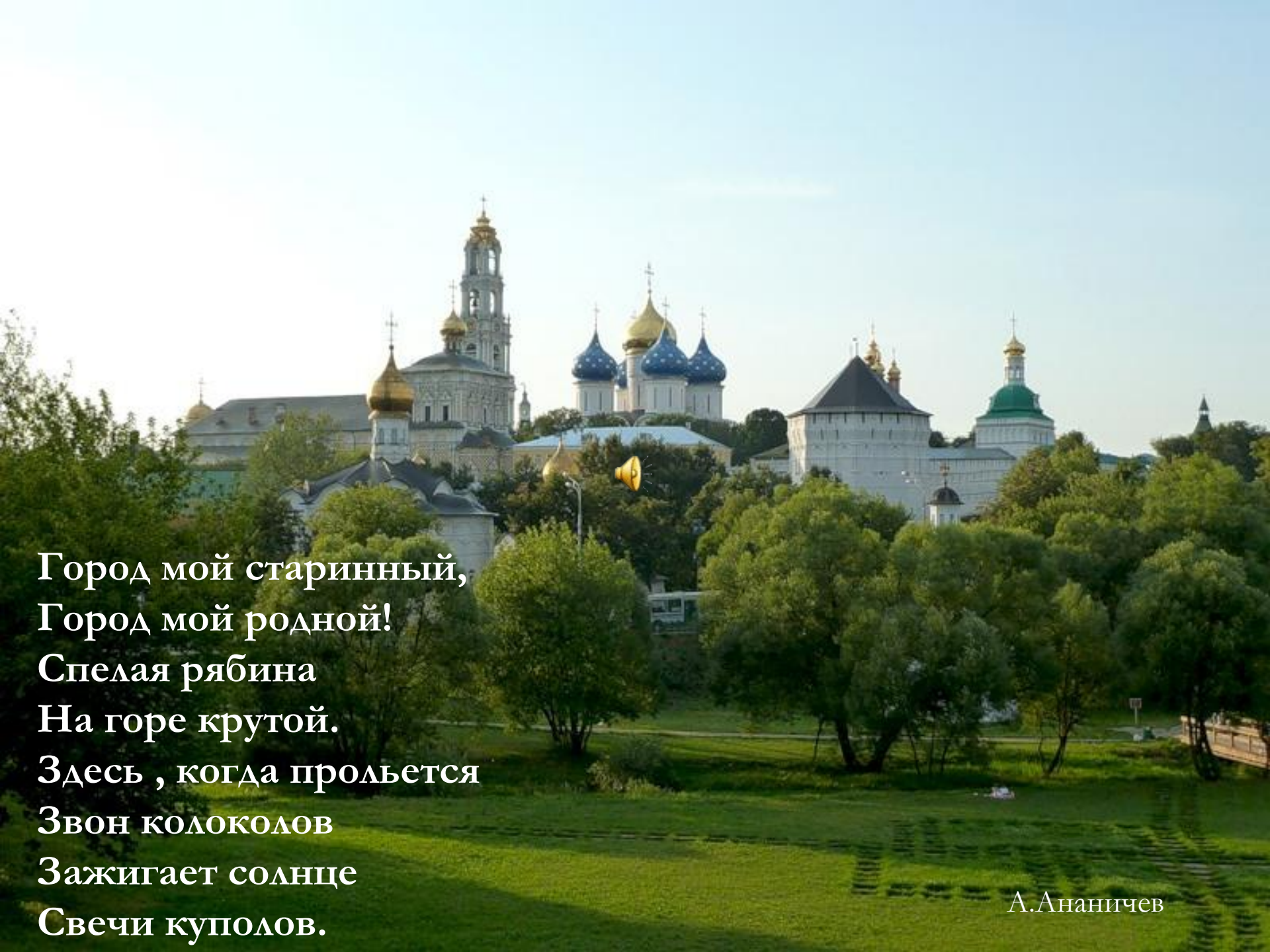


Благословенный Сергиев Посад





Город мой старинный,
Город мой родной!
Спелая рябина
На горе крутой.
Здесь , когда прольется
Звон колоколов
Зажигает солнце
Свечи куполов.

А.Ананичев

Наш город возник более **600** лет назад. На горе Маковец при слиянии двух речек Кончуры и Вондюги, возник монастырь. Основал монастырь Серий Радонежский.

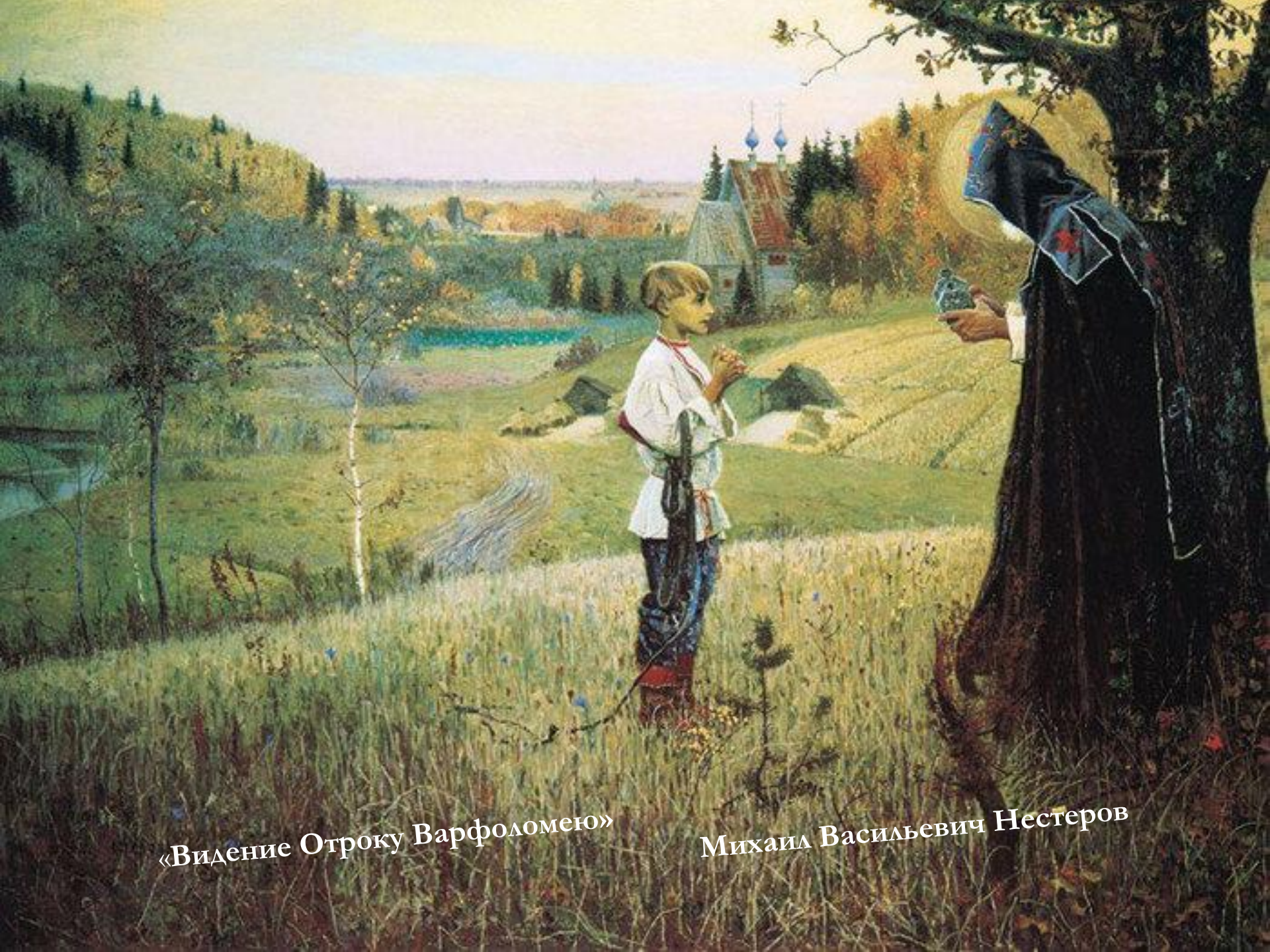


Преподобный Сергей Радонежский родился в 1314 году в селе Варницы, что в трех верстах от Ростова Великого. Его родители- Кирилл и Мария были знатного боярского рода.

Трудно давалась в детстве Варфоломею грамота. Но вот однажды, отыскивая пропавших жеребцов, он увидел молящегося под дубом старца в черной ризе. Забыв про жеребят, Варфоломей попросил старца помолиться Богу о даровании ему книжного учения.

И случилось чудо!

Варфоломей вскоре обогнал в грамоте старших учеников.



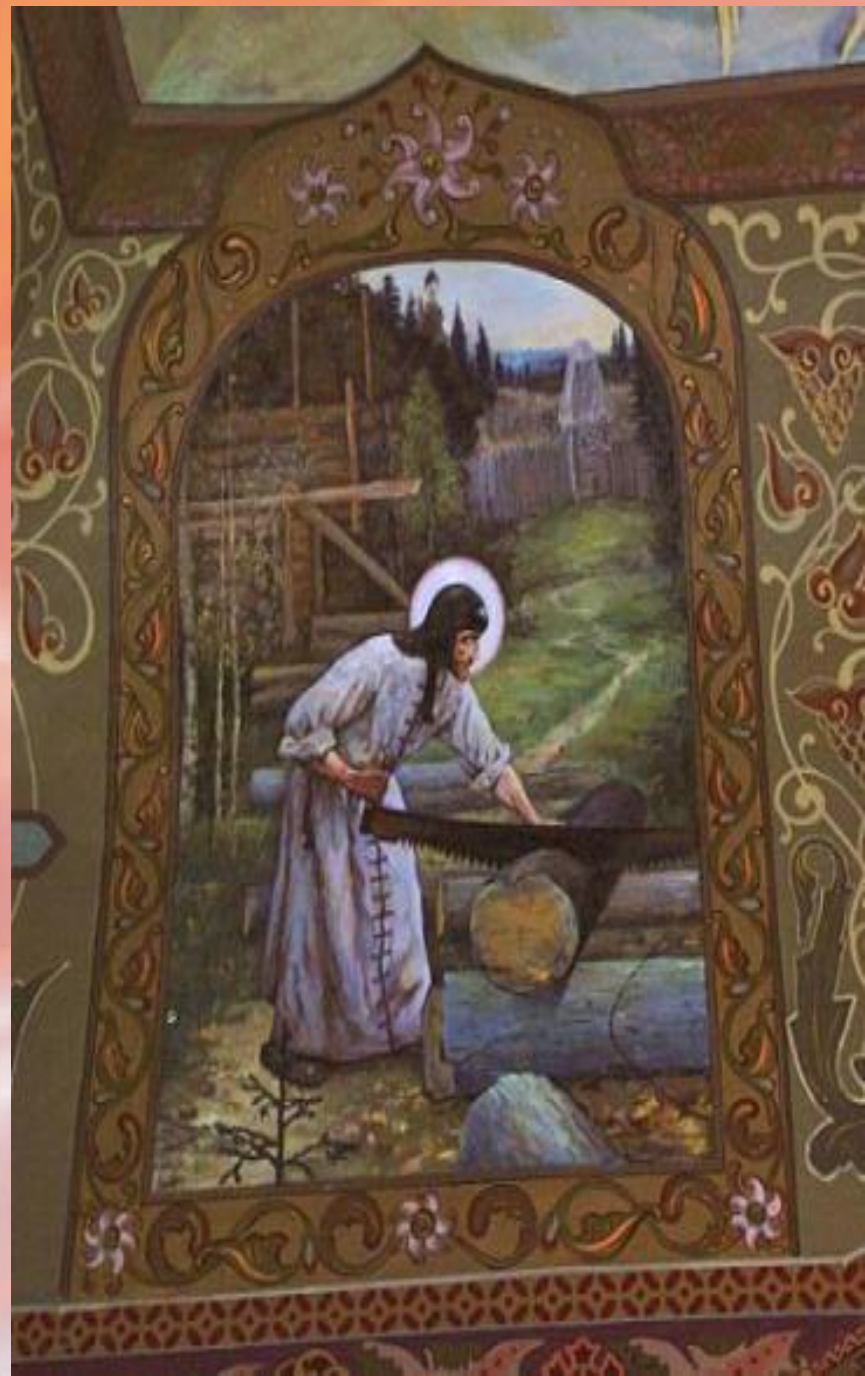
«Видение Отроку Варфоломею»

Михаил Васильевич Нестеров

Когда началось объединение русских земель вокруг Москвы, родители Варфоломея покинули родное село Варницы и переселились в Радонеж, небольшое село, затерявшееся в подмосковных лесах.

Варфоломей разделил с родителями все тяготы суровой жизни на новом месте.

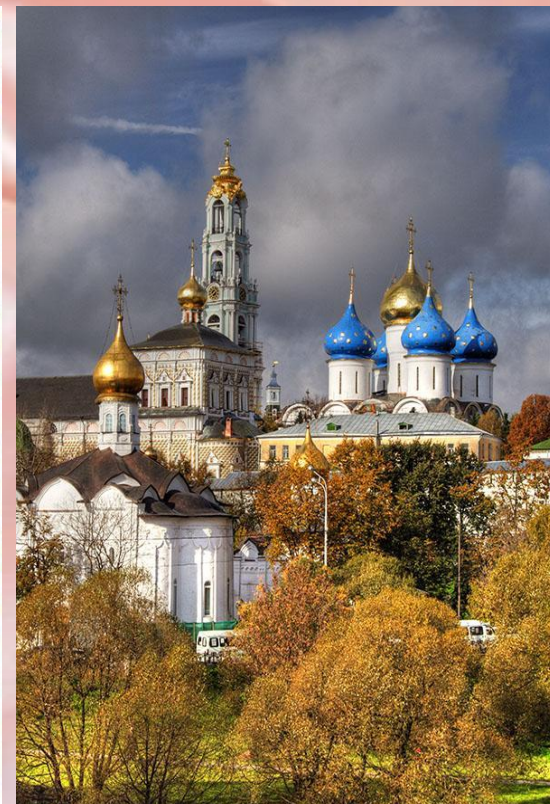
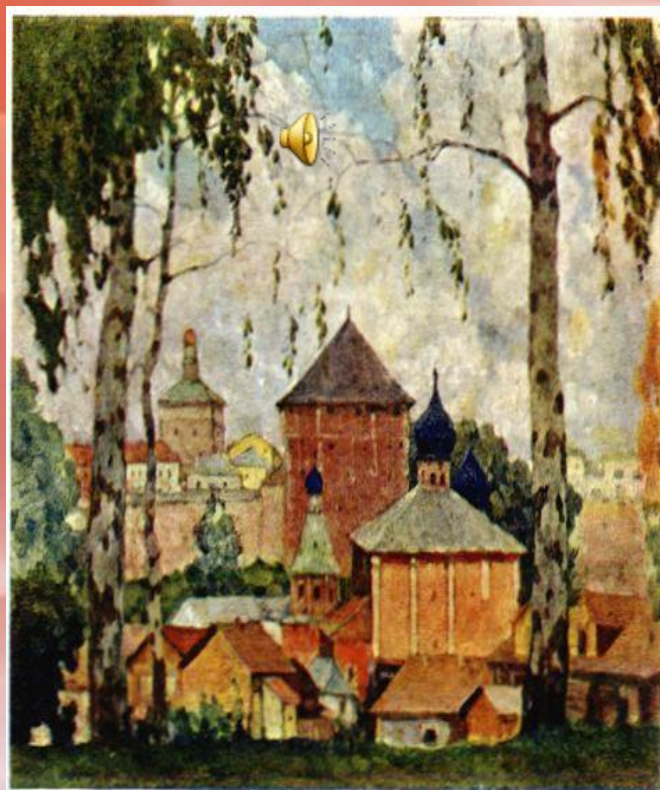
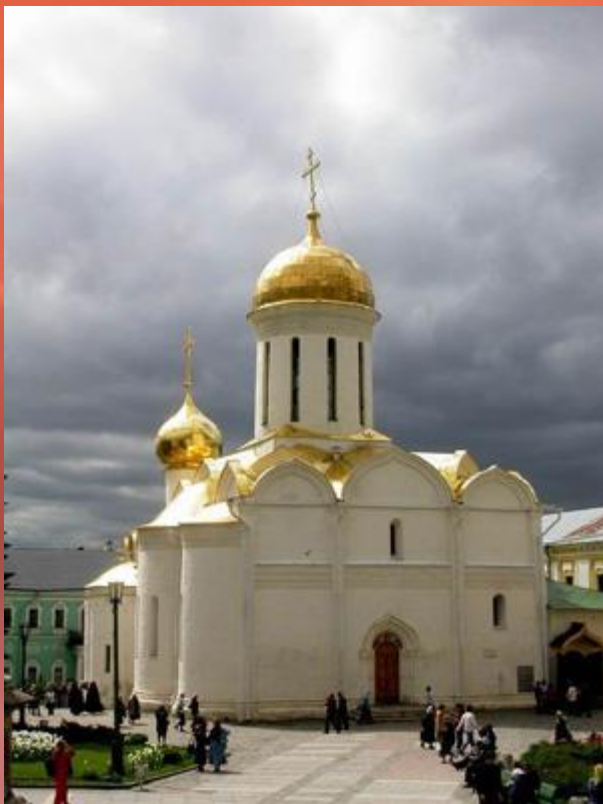
Когда Кирилл и Мария оставили эту землю, Варфоломей со своим братом ушли искать пустынное место, где возможно молиться Богу.





25 сентября 1392 года Сергей Радонежский скончался
и был погребен в деревянной Троицкой церкви.

Памятником ему стали построенный в 1422 г. белокаменный
Троицкий собор, сама Троице - Сергиева Лавра и окружающий Лавру
город Сергиев – Посад.



Вокруг монастыря постепенно стали расти села Панино, Кокуево, Клементьево.

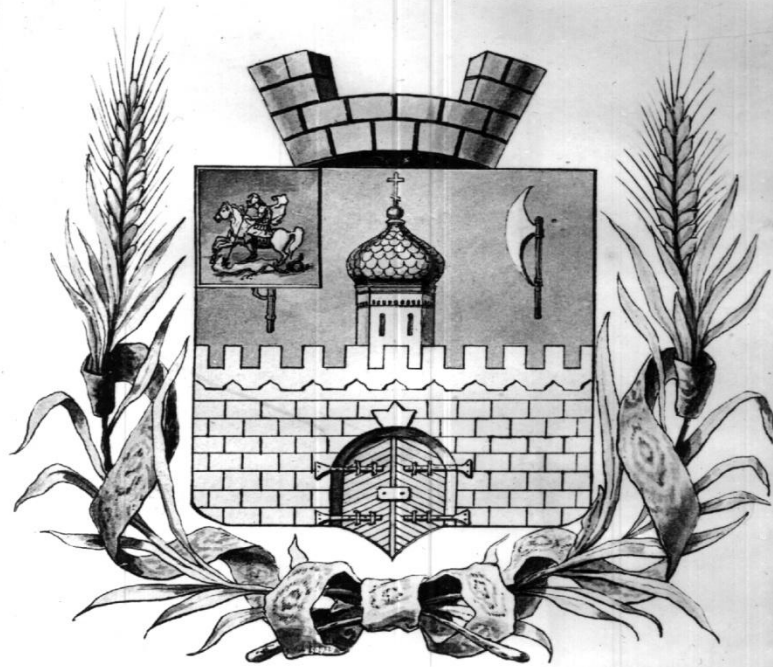
Рос монастырь и вместе с ним росли окружающее его поселения. По количеству дворов и числу жителей они превратились в самый настоящий город. А города в то время называли посадами.

Указом императрицы Екатерины II в 1782 году поселения, которые окружали Лавру получили статус города и название

Сергиев Посад

В 1880 г.накануне столетия города(1882), государство пожаловало Посаду

Герб



ГЕРБЪ СЕРГІЕВСКАГО ПОСАДА

М.Г.

РЕПРОДУКЦІЯ ВОСПРЕЩЕНА.



« На лазуревом щите. Серебряная монастырская стена с лазуревыми швами
И закрытыми воротами, за которыми возникает серебряная башня с золотым
чешуйчатым куполом, увенчанная крестом и сопровождаемая двумя бердышами в столб,
на таковых же древках. В вольной части- герб Московский.
Щит увенчан червленою башенною короной о двух зубцах и окружен двумя колосьями,
соединенными Александровской лентой»

О многом могут рассказать гербы древних русских городов. И о преданьях старины глубокой, и о знаменательных исторических событиях. В науке, которая называется геральдика каждый цвет, каждый значок что-то обозначает.

Как вы думаете, что означает на гербе нашего древнего города башенная корона?



Лазуревый цвет щита – символ величия подвига защитников Лавры.

Герб Москвы – свидетельствует о принадлежности Сергиева - Посада к Московской области.

Рос и развивался Сергиев Посад. Много исторических событий прошло в нашей стране. Не миновали они и наш город. Не обошла его стороной и революция 1917 года и Гражданская война.



В 1937 году Сергиев Посад переименовали в город Загорск. Так назвали его в память о В.М.Загорском, первом секретаре Московского комитета партии.



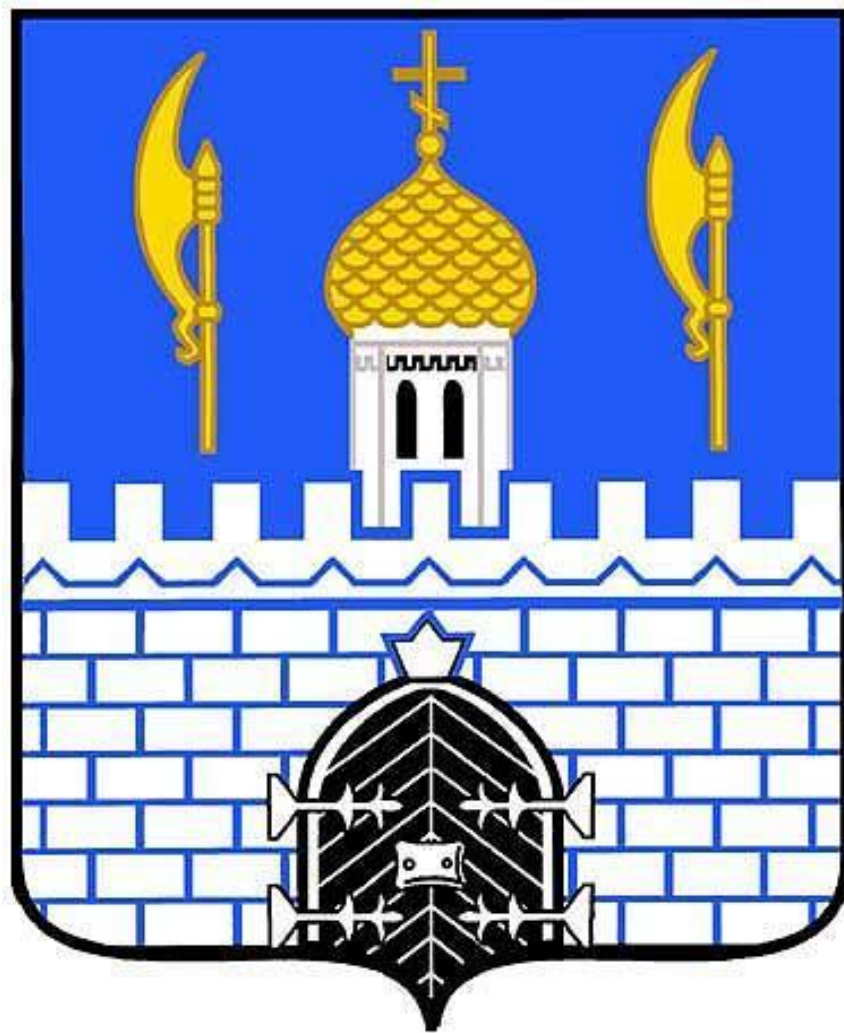
С таким названием город был до 1991 года, когда ему опять было возвращено название Сергиев Посад.

Между этими годами, а в частности, в 1967 году, в Загорске был объявлен конкурс на герб города. В нем участвовали все желающие.


Было много гербов, но остановились на гербе, который создал в 1967 году преподаватель техникума игрушки Олег Ярославович Штромбах.



В 1991 году нашему городу было возвращено название Сергиев Посад. Стали думать о гербе и остановились на гербе 1882 года.



В 2003 году был написан гимн Сергиева Посада.

Назывался он «Славный поход» . Автором гимна является наш земляк Сергей Боков.



Презентация подготовлена сотрудниками младшего абонемент
Бадяк Валентиной Петровной
Мартемьяновой Олесей Васильевной.

