

# Блокада Ленинграда



# 900 дней блокады

Блокада Ленинграда — осада немецкими, финскими и испанскими войсками во время Великой Отечественной войны города Ленинграда. Длилась с 8 сентября 1941 по 27 января 1944 (блокадное кольцо было прорвано 18 января 1943 года) — 871 день.

22 июня 1941 г. Германия пересекла границы нашей страны. Темп наступления войск составлял 30 км в сутки. Захвату города Ленинграда отводилось особое место. Противник хотел захватить побережье Балтийского моря и уничтожить Балтийский флот. Немцы стремительно прорывались к городу и с июля из Ленинграда стали вывозить жителей и расположенные в городе заводы и фабрики.



# Начало блокады

Были разорваны все железнодорожные и автомобильные коммуникации. Сообщение с Ленинградом теперь поддерживалось только по воздуху и Ладожскому озеру. С севера город блокировали финские войска, которые были остановлены на рубеже государственной границы 1939 года.



**ЗАЩИТИМ ГОРОД ЛЕНИНА**



После бомбёжки.



- ▣ Жители города почувствовали на себе явную нехватку продовольствия.
- ▣ Запасы продовольствия пополнять было крайне сложно: по воздуху обеспечить снабжение такого большого города было невозможно, а судоходство по Ладожскому озеру временно прекратилось из-за наступления холодов. В то же время лёд на озере был ещё очень слабым, чтобы по нему могли проехать автомашины. Все эти транспортные коммуникации находились под постоянным огнём противника.

# Паек блокадника



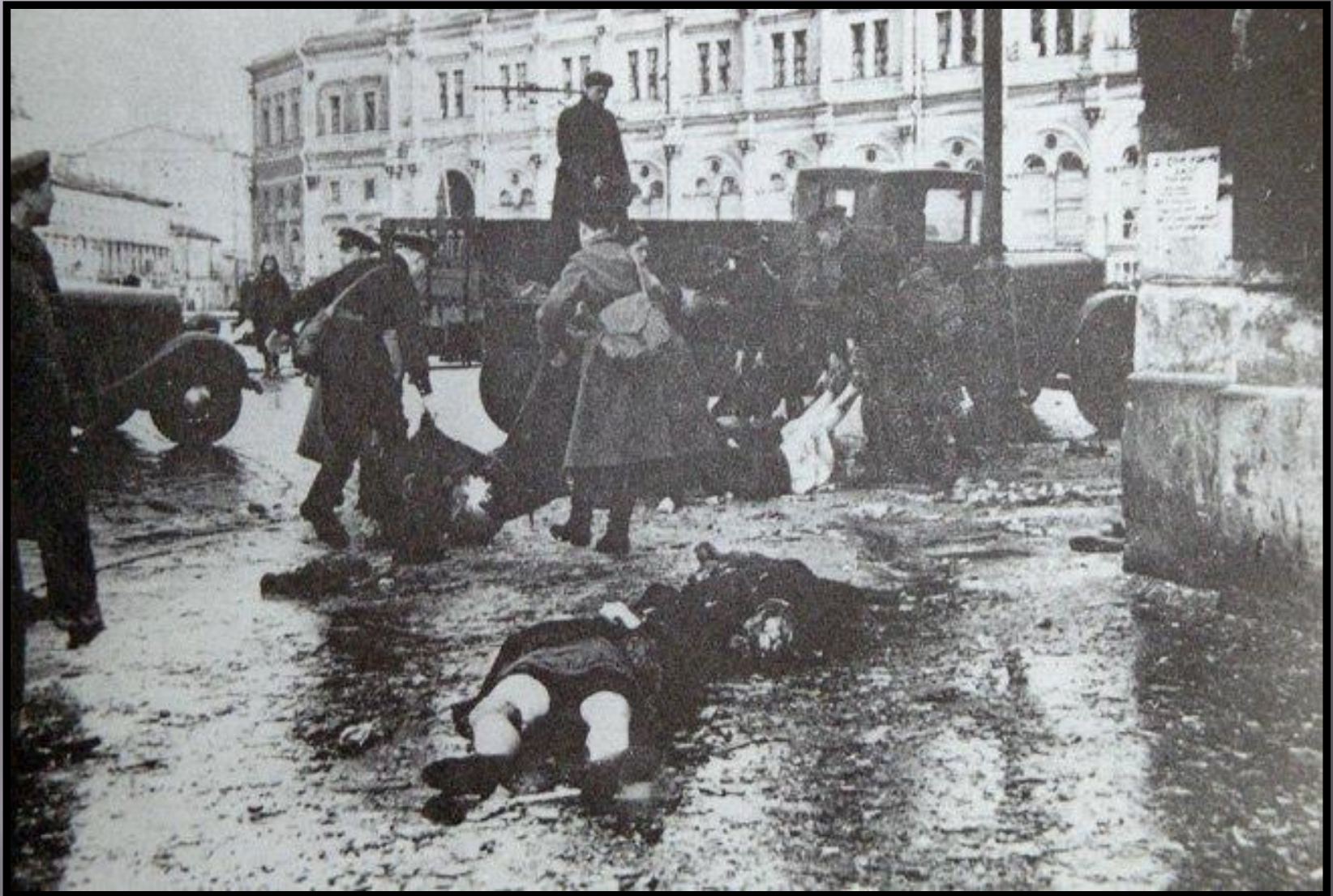
Хлебная карточка блокадника

- Нормы отпуска товаров по продовольственным карточкам, введённым в городе ещё в июле, ввиду блокады города снижались, и оказались минимальны с 20 ноября по 25 декабря 1941 года. Размер продовольственного пайка составлял:
  - Рабочим — 250 граммов хлеба в сутки,
  - Служащим, иждивенцам и детям до 12 лет — по 125 граммов,
  - Личному составу военизированной охраны, пожарных команд, истребительных отрядов, и т. д. — 300 граммов,
  - Войскам первой линии — 500



# Положение в городе ухудшлось.

- ▣ В ноябре 1941 года положение горожан резко ухудшилось. Смертность от голода стала массовой. Специальные похоронные службы ежедневно подбирали только на улицах около сотни трупов.
- ▣ Сохранились бесчисленные рассказы о людях, падавших от слабости и умиравших — дома или на работе, в магазинах или на улицах. Жительница блокадного города Елена Скрябина в дневнике записала:
  - ▣ *Теперь умирают так просто: сначала перестают интересоваться чем бы то ни было, потом ложатся в постель и больше не встают*







**Водопровод не работал. Люди ходили за водой на Неву.**





# Дорога жизни.

- 17 ноября двумя группами была проведена разведка трассы по льду. 20 ноября по ледовой Дороге жизни был проведён первый конный обоз, через день — первая автоколонна. Всего в первую блокадную зиму ледовая дорога работала 152 дня. За это время было перевезено 361 тыс. т. различных грузов, в том числе 262.5 тыс. т. продовольствия. Из города было эвакуировано более 550 тыс. ленинградцев и более 35 тыс. раненых.

# Прорыв Блокады

- В январе 1943 года Красная Армия прорвала блокаду Ленинграда. Советские войска преодолели 12 километров вдоль Ладожского озера. На освобождённой территории была сразу же сооружена железная и шоссейная дороги. К моменту прорыва блокады в городе оставалось не более 800 тыс. человек гражданского населения. Многие из этих людей в течение 1943 г. были эвакуированы в тыл





**Под этой плитой похоронены ленинградцы  
погибшие в 1942 году.**